

Zeitschrift: Das Rote Kreuz : offizielles Organ des Schweizerischen Centralvereins vom Roten Kreuz, des Schweiz. Militärsanitätsvereins und des Samariterbundes

Band: 49 (1941)

Heft: 46

Nachruf: Anton von Schulthess-Rechberg

Autor: Remund

Nutzungsbedingungen

Die ETH-Bibliothek ist die Anbieterin der digitalisierten Zeitschriften. Sie besitzt keine Urheberrechte an den Zeitschriften und ist nicht verantwortlich für deren Inhalte. Die Rechte liegen in der Regel bei den Herausgebern beziehungsweise den externen Rechteinhabern. [Siehe Rechtliche Hinweise.](#)

Conditions d'utilisation

L'ETH Library est le fournisseur des revues numérisées. Elle ne détient aucun droit d'auteur sur les revues et n'est pas responsable de leur contenu. En règle générale, les droits sont détenus par les éditeurs ou les détenteurs de droits externes. [Voir Informations légales.](#)

Terms of use

The ETH Library is the provider of the digitised journals. It does not own any copyrights to the journals and is not responsible for their content. The rights usually lie with the publishers or the external rights holders. [See Legal notice.](#)

Download PDF: 06.10.2024

ETH-Bibliothek Zürich, E-Periodica, <https://www.e-periodica.ch>

DAS ROTE KREUZ

LA CROIX-ROUGE

Croce-Rossa

Organ des Schweizerischen Roten Kreuzes
und des Schweizerischen Samariterbundes.

Organe officiel de la Croix-Rouge suisse
et de l'Alliance suisse des Samaritains.



Crusch-Cotschna

Organo della Croce-Rossa svizzera e
della Federazione svizzera dei Samaritani.

Organ da la Crusch-Cotschna svizra e
da la Lia svizra dals Samaritauns.

Herausgegeben vom Schweizerischen Roten Kreuz - Edité par la Croix-Rouge suisse - Pubblicato dalla Croce-Rossa svizzera - Edit da la Crusch-Cotschna svizra

Rotkreuzchefarzt - Médecin en chef de la Croix-Rouge - Medico in capo della Croce-Rossa

SCHWEIZ. ROTES KREUZ

ROTKREUZCHEFARZT

Bern, 8. November 1941.

Mit tiefem Bedauern geben wir Ihnen Kenntnis vom Hinschied unseres sehr verehrten Ehrenmitgliedes

Herrn Dr. med.

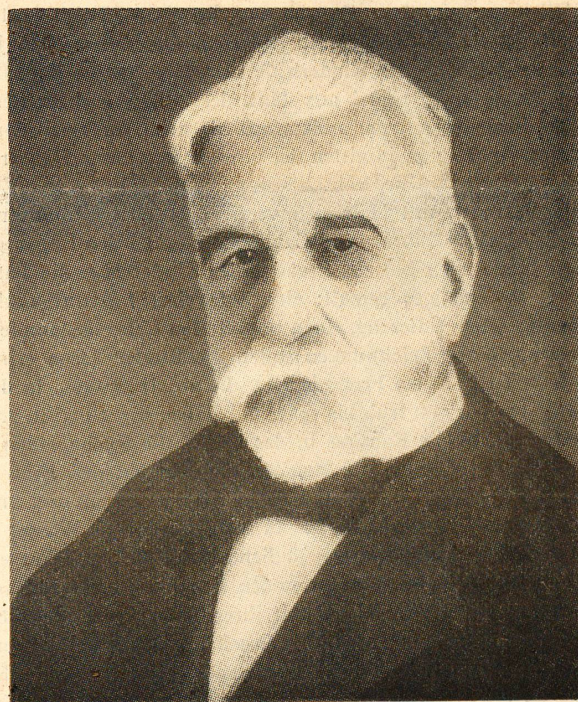
Anton von Schulthess-Rechberg

Oberst der Sanität

Mitglied der Direktion des Schweiz. Roten Kreuzes seit 1911,

Präsident des Schweiz. Roten Kreuzes von 1929 bis 1939,

Mitglied der Verwaltungskommission der Rotkreuz-Anstalten
für Krankenpflege „Lindenhof“ Bern, von 1912 bis 1940.



Das Schweiz. Rote Kreuz betrauert mit dem Verluste seines Ehrenmitgliedes einen Menschen voll Güte, welcher sein reiches Wissen während vieler Jahrzehnte in den Dienst des Schweiz. Roten Kreuzes gestellt hat.

Wir werden des Verstorbenen stets in Dankbarkeit gedenken.

Der Rotkreuzchefarzt:

Remund, Oberstlt.