

Zeitschrift: Das Schweizerische Rote Kreuz
Herausgeber: Schweizerisches Rotes Kreuz
Band: 61 (1952)
Heft: 7

Werbung

Nutzungsbedingungen

Die ETH-Bibliothek ist die Anbieterin der digitalisierten Zeitschriften. Sie besitzt keine Urheberrechte an den Zeitschriften und ist nicht verantwortlich für deren Inhalte. Die Rechte liegen in der Regel bei den Herausgebern beziehungsweise den externen Rechteinhabern. [Siehe Rechtliche Hinweise.](#)

Conditions d'utilisation

L'ETH Library est le fournisseur des revues numérisées. Elle ne détient aucun droit d'auteur sur les revues et n'est pas responsable de leur contenu. En règle générale, les droits sont détenus par les éditeurs ou les détenteurs de droits externes. [Voir Informations légales.](#)

Terms of use

The ETH Library is the provider of the digitised journals. It does not own any copyrights to the journals and is not responsible for their content. The rights usually lie with the publishers or the external rights holders. [See Legal notice.](#)

Download PDF: 02.02.2025

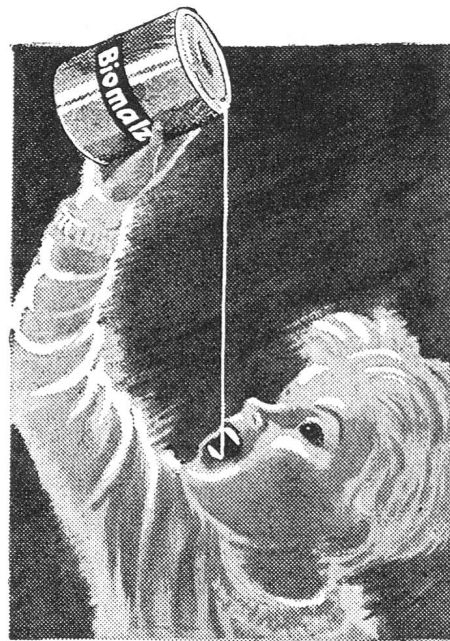
ETH-Bibliothek Zürich, E-Periodica, <https://www.e-periodica.ch>

Intensive Zusammenarbeit mit Aerzten
und Kliniken
Eigene wissenschaftliche Forschung
und moderne Fabrikationsmethoden garantieren
die einwandfreie Qualität der
pharmazeutischen

GEWO

PRÄPARATE

Ed. Geistlich Söhne AG für chemische Industrie
Pharma-Abteilung Wolhusen (Luzern)



Biomalz
in 15 Minuten
schon im Blut!



19

Der grosse Schlager

BAER
Familien-
Camembert
250 g nur Fr. 1.75

Wirklich ein Schlager in Preis und Qualität, denn er ist allerfeinster Camembert, vollfett und pasteurisiert.

Besonders wichtig:

Das große Chäsli von ca. 250 g kostet nur Fr. 1.75 dank Einsparung durch neuartige Transparent-Verpackung, die den edlen Käse gut schützt und ideal ausreifen läßt.

Dazu die gesteigerte Bekömmlichkeit durch den Edelpilz, der als weisse Schicht mitgegessen wird. Liebhaber von gutem Käse werden rasch herausfinden; Es ist etwas Besonderes am neuen, preisgünstigen
BAER-FAMILIEN-CAMEMBERT.

BAER CHÄSLI
alle sind pasteurisiert



Hh. Schwendener
**Bündner
Woldecken-Fabrik**
Sils-Albula

Woldecken
Kamelhaardecken

Fabbrica Ticinese
di Tessuti e Coperte S. A.
Locarno

Damen-, Herrenmantel-
und Kleiderstoffe, Uniformstoffe,
Lieferungstoffe

Guex

Arthur Guex AG

Schürzen- und Morgenrockfabrik

Zürich

Kornhausbrücke 5

Labormäntel

Schwesternschürzen

Pflegerinnenschürzen



Landesausstellung Bern 1914
Goldene Medaille (Kollektiv)

Fabrikation von hand- und mechanischgewobener Berner Leinwand, Halbleinen und baumwollenen Geweben.

Aussteuern, Betriebswäsche und Industrietücher.

Polierscheiben, Sport- und Industriehandschuhe.

Kummer-Egger's Sohn, Langenthal

Leinenweberei

Gegründet 1883



Aktiengesellschaft **E. Girardet & Cie.**

La Sarraz

Fabrik von Decken in allen Genres



GUTE TEIGWAREN SIND

Wenger

TEIGWAREN

Weberei Sirnach — Sirnach

Baumwoll-Buntgewebe
für alle Verwendungszwecke

Baumwoll-Buntweberei
Färberei
Bleicherei
Ausrüsterei



Müdigkeit verschwindet
Widerstandskraft
wird erhöht
Ihr Nervensystem gestärkt
durch
**Phag-
Vitamin-Nährhefe**

Reich an Vitamin B

Erhältlich in allen Reformgeschäften, Apotheken u. Drogerien

PHAG, Fabrik hygenischer Nahrungsmittel, GLAND

Schon seit 35 Jahren finden die
währschaften Produkte der



AG. WEBEREI WETZIKON Leinen und
Baumwoll-
Weberei

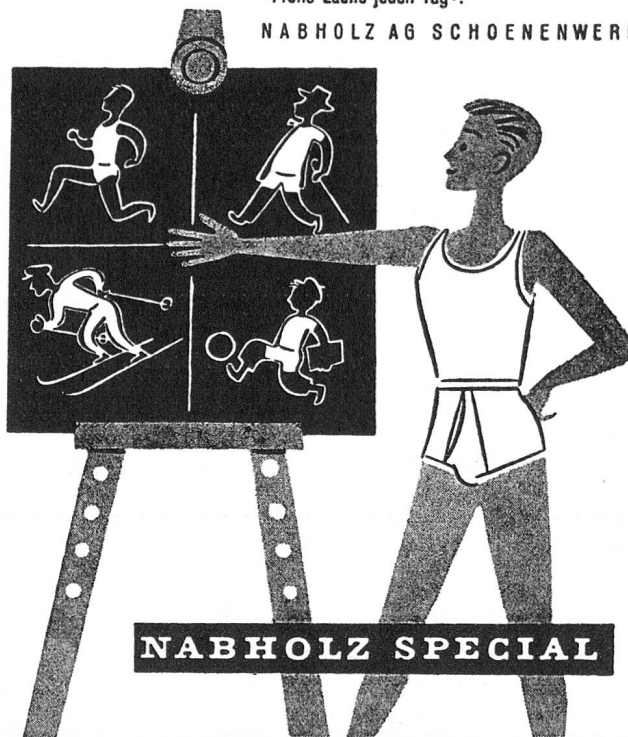
in Bett-, Tisch- und Küchenwäsche überall höchste
Anerkennung.

- Betriebe in Wetzikon und in Bäretswil
- Verkaufsbureau: **Zürich**
Brandschenkestr. 45

Ein Schulbeispiel gutschitzender Herrenwäsche

NABHOLZ SPECIAL bietet mehr Schutz durch die «gedeckte Front», mehr Behaglichkeit durch den «Masculine Support», und mehr Bewegungsfreiheit durch den «Ballonsitz». Erhältlich in drei Façons: Slip, kurz und lang; in Baumwolle, Lancofil und Wolle. Verlangen Sie unsern Prospekt «Frohe Laune jeden Tag».

NABHOLZ AG SCHOENENWERD



OVOMALTINE

das ideale
Frühstücksgetränk,
köstlich und nahrhaft!

149 d

ORT IHRER NÄCHSTEN
KONFERENZ

Brestenberg

SCHLOSSHOTEL
AM HALLWILERSEE

Direktion: H. Kessler-Burger Tel. 064 - 8 71 31



Schweizerische Mobiliar

FEUER - EINBRUCH - VELODIEBSTAHL
GLAS - WASSER VERSICHERUNGEN

Agenturen in allen Ortschaften

RADIO-SCHWEIZ

Aktiengesellschaft für drahtlose Telegraphie
und Telephonie

DIREKTION:

Bern, Hauptpostgebäude, Telephon 2 26 03

Telegraphiert

VIA RADIOSUISSE

Direkte drahtlose Verbindung mit allen
Tellen der Welt

Telegramme «Via Radiosuisse» können bei
sämtlichen schweizerischen Telegraphen-
büros aufgegeben werden

Die Taxen sind die nämlichen wie für den
Drahtverkehr

Volks- schuhe



in solider Ausführung

für grosse und kleine Schuhtöter, stellen wir
schon seit 27 Jahren her. Die Schuhe gelangen
in geschraubter Ausführung tiefpreisig in den
Handel. Wir beliefern die Fachgeschäfte.
Herstellernachweis:

Vetter & Cie. Schuhfabrik Huttwil



LUX SEIFE
auch Ihre Schönheitsseife



Die **QUALITÄTSMARKE** für leistungsfähige
Klein- und Grossküchen-Apparate.
Elektrisch - Gas - Holz/Kohle oder kombiniert.

SURSEE-WERKE AG, SURSEE

Telephon (045) 5 76 44

**Tuchfabrik
Vetsch AG**

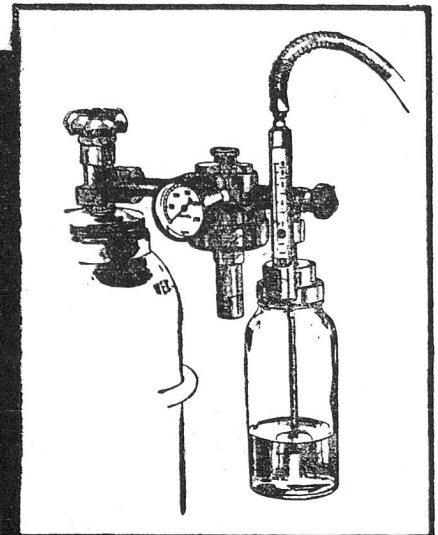
Grabs

Kleiderstoffe
Pelerinen

WOLLDECKEN

Strickwolle

Für die moderne Sauerstoff-Therapie



FRICAR

Sauerstoffspender

mit Sprudelbefeuchter und neuartigem Kugel-Meßgerät
Große Ersparnis an Sauerstoff.

FRICAR AG., Limmatquai 3, ZÜRICH 1, Tel. 051. 32 57 19

HELVETIA

die modernste **Zick-Zack** - Nähmaschine



(Abtrennen und einsenden an)

HELVETIA NÄHMASCHINEN LUZERN

Senden Sie mir den neuen Spezial-Prospekt:

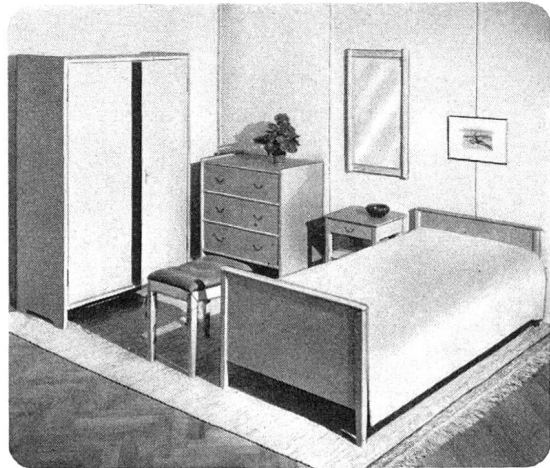
Name:

Strasse:

Ort:

Kanton:

(Sch. R. K.)



Mobiliar für Private, Spitäler, Anstalten,
Heime und Hotels



AERMO «Thalhof», Talstrasse 66, Tel. 25 92 66 **Zürich I**

Verlangen Sie bitte unsere Prospekte

CARY
LE LOCLE
Suisse
JAUGES . LEHREN . GAUGES

EXPRESS **PROGRESS**
Sträuli & Cie. Winterthur



Blutplasma-,
Infusions- und Injektionslösungs-
Flaschen

aus sterilisierbarem Neutralglas der
Glashütte AG, WAUWIL-Luzern

Lager und Verkauf:

MÜLLER & KREMPEL, ZÜRICH 31