

Objektyp: **FrontMatter**

Zeitschrift: **Das Schweizerische Rote Kreuz**

Band (Jahr): **63 (1954)**

Heft 4

PDF erstellt am: **22.07.2024**

Nutzungsbedingungen

Die ETH-Bibliothek ist Anbieterin der digitalisierten Zeitschriften. Sie besitzt keine Urheberrechte an den Inhalten der Zeitschriften. Die Rechte liegen in der Regel bei den Herausgebern. Die auf der Plattform e-periodica veröffentlichten Dokumente stehen für nicht-kommerzielle Zwecke in Lehre und Forschung sowie für die private Nutzung frei zur Verfügung. Einzelne Dateien oder Ausdrucke aus diesem Angebot können zusammen mit diesen Nutzungsbedingungen und den korrekten Herkunftsbezeichnungen weitergegeben werden. Das Veröffentlichen von Bildern in Print- und Online-Publikationen ist nur mit vorheriger Genehmigung der Rechteinhaber erlaubt. Die systematische Speicherung von Teilen des elektronischen Angebots auf anderen Servern bedarf ebenfalls des schriftlichen Einverständnisses der Rechteinhaber.

Haftungsausschluss

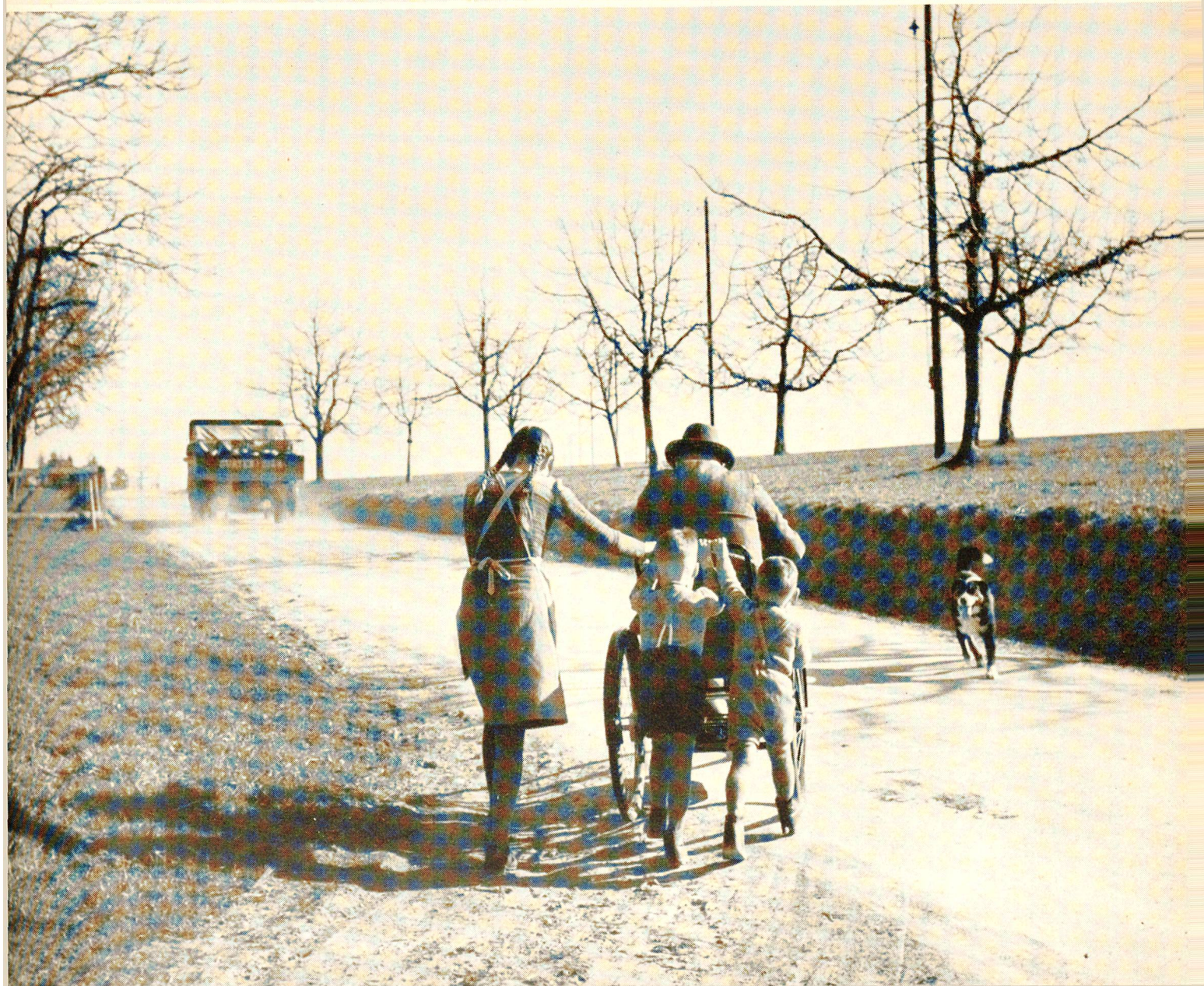
Alle Angaben erfolgen ohne Gewähr für Vollständigkeit oder Richtigkeit. Es wird keine Haftung übernommen für Schäden durch die Verwendung von Informationen aus diesem Online-Angebot oder durch das Fehlen von Informationen. Dies gilt auch für Inhalte Dritter, die über dieses Angebot zugänglich sind.



DAS SCHWEIZERISCHE ROTE KREUZ

Nr. 4 63. Jahrgang

Bern, 15. Mai 1954



SCHWEIZERISCHE KREDITANSTALT

Gegründet 1856

ZÜRICH

Basel, Bern, Biel, Chur, Davos, Frauenfeld, Genf
Glarus, Kreuzlingen, Lausanne, Lugano, Luzern, Neuenburg, St. Gallen, Zug
New York: 25 Pine Street

Arosa, Interlaken, St. Moritz, Schwyz, Weinfelden

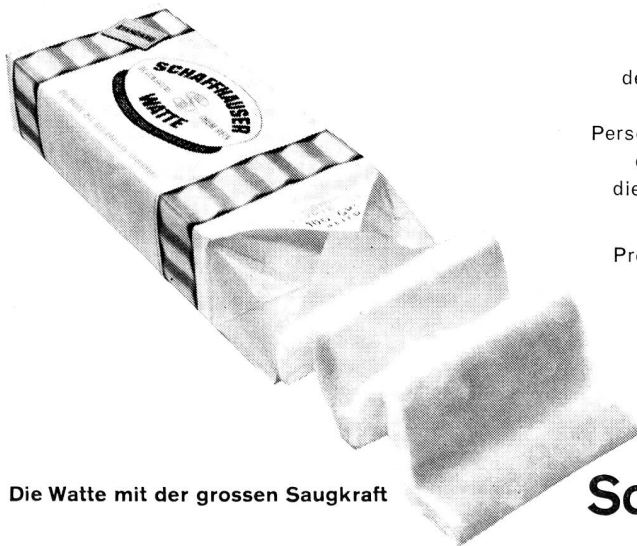
Aktienkapital und Reserven Fr. 220 000 000.—

Die Entwicklung unserer Bank zu ihrem heutigen Umfang ist das Ergebnis bald ein Jahrhundert langer Tätigkeit im Dienste eines weiten Kundenkreises. Gestützt auf unsere praktische Erfahrung und unsere spezialisierten Abteilungen sind wir jederzeit in der Lage, in allen finanziellen Fragen sachkundigen Beistand zu leisten und sämtliche bankgeschäftlichen Transaktionen prompt und sorgfältig durchzuführen.

Tochtergesellschaften:

Swiss American Corporation, 25 Pine Street, New York
Credit Suisse (Canada) Ltd., 360 St. James Street West, Montreal

Prof. Dr. von Bruns



So unterzeichnete Prof. von Bruns, der Erfinder der Verbandwatte, das Gründungsdokument der Internationalen Verbandstoff-Fabrik Schaffhausen. Persönlich stand er dieser ersten Verbandstoff-Fabrik der Welt als Präsident vor und persönlich überwachte er die Entwicklung dieser segensreichen Erfindung.

Es gibt daher nur eine Originalwatte nach Prof. Dr. von Bruns — die Qualitätswatte mit dem grossen Vorsprung an Tradition und Erfahrung:

Die Watte mit der grossen Saugkraft

Schaffhauser Watte

UNIVERSAL-RESIST

Spezialfilter für hochwertige Flüssigkeiten wie Sera, Injektionslösungen etc.

FILTROX-WERK AG. ST. GALLEN

RADIO-SCHWEIZ
 Aktiengesellschaft für drahtlose Telegraphie und Telephonie

DIREKTION:
 Bern, Hauptpostgebäude, Telephon 2 26 03

Telegraphiert

VIA RADIOSUISSE

Direkte drahtlose Verbindung mit allen Teilen der Welt

Telegramme «Via Radiosuisse» können bei sämtlichen schweizerischen Telegraphenbüros aufgegeben werden

Die Taxen sind die nämlichen wie für den Drahtverkehr

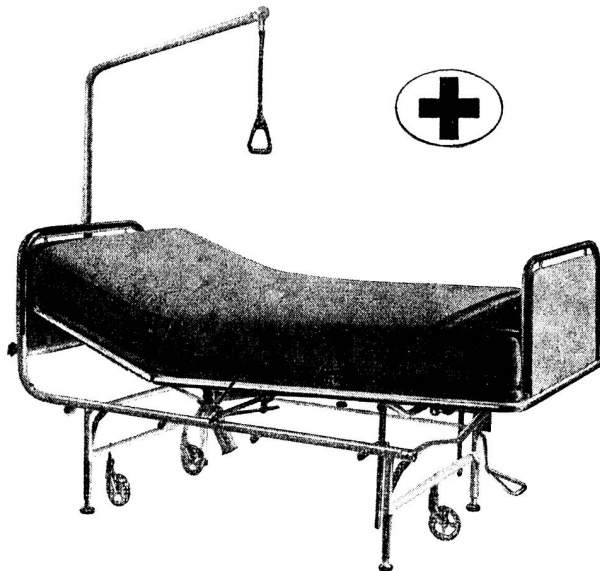
Verlangen Sie bitte die ausführlichen Prospekte

A+ER MO

AERMO, ZÜRICH 1
 Talstrasse 66, «im Thalhof»
 Tel. (051) 25 92 66

Zielbewußte Forschung und modernste technische Verfahren sind die Grundlagen unserer Produktion; ihnen verdankt die Marke Ciba das Vertrauen, das sie sich in der ganzen Welt erworben hat.

CIBA
 AKTIENGESELLSCHAFT, BASEL



embru

Hochlagerbetten

Das neue Embru-Hochlager-Bett ist ein praktisches Bett. Die im Laufe der letzten Jahre von Ärzten, Schwestern und Verwaltern geäußerten Wünsche und Anregungen sind weitgehend verwirklicht worden. Unsere langjährige Erfahrung half uns, alles möglichst einfach und praktisch zu lösen.

Ohne die Schwester bemühen zu müssen, kann der Patient das Keilkissen ohne Kraftaufwand, mittels hydraulischer Pumpe so einstellen, wie es ihm für sein Befinden behagt. Die patentierte Fuss-Hochlagerung funktioniert völlig geräuschlos. Absolut erschütterungsfrei erfolgt das Heben auf die Räder. Durch Verkürzung des Radabstandes ist das Bett auch in schmalen Zimmern und Korridoren äusserst wendig.

Die 400 Krankenbetten im neuen Stadtspital in Zürich sind Embru-Hochlagerbetten.

50 Jahre Erfahrung im Bau von Krankenbetten

embru

Embru-Werke, Rüti (Zürich), Tel. (055) 2 33 11
Filiale Zürich, Engelstr. 41, Tel. (051) 23 53 13

15. Mai 1954

HERAUSGEBER UND VERLAG

Schweizerisches Rotes Kreuz, Taubenstrasse 8, Bern
Telephon 2 14 74
Jahresabonnement Fr. 6.—, Ausland Fr. 8.—
Einzelnummer Fr. 1.—
Postcheckkonto III 877 Erscheint alle 6 Wochen

REDAKTION

Marguerite Reinhard,
Schweizerisches Rotes Kreuz, Taubenstrasse 8, Bern

INSERATEN-VERWALTUNG

L. Treu, Annoncen, Postfach 21, Basel 11
Telephon (061) 23 48 34

DRUCK

Vogt-Schild AG, Solothurn

INHALT

Jedes Land hat seine Fahne

Von Bundesrat Max Petitpierre

Zu unserer Maisammlung 1954

*Schweizerisches Rotes Kreuz und Bundes-
subvention*

Nachdenklicher Frühling

Von Ellen Delp

*Der Schutz unserer Zivilbevölkerung im
Kriegsfall*

Von Dr. Hans Haug

*In diesem Jahre sind die Abzeichen des
Schweizerischen Roten Kreuzes von Schwer-
behinderten hergestellt worden*

Zwölf Betten für Untervaz

Ein Kurs für Rettungsschwimmen

Probleme unseres Blutspendedienstes

Rückblick und Ausblick

Von Dr. med. A. Hässig

Eine schweizerische Aertzemission für Korea

Aus unserer Arbeit

ZUM TITELBILD

Die drei Kinder des gelähmten Landwirts Hans Spring stossen den Vater aufs Feld, wo er dem Knecht Anweisungen geben kann.

Foto Hans Tschirren, Bern.

