

Zeitschrift: Das Schweizerische Rote Kreuz
Herausgeber: Schweizerisches Rotes Kreuz
Band: 78 (1969)
Heft: 8

Werbung

Nutzungsbedingungen

Die ETH-Bibliothek ist die Anbieterin der digitalisierten Zeitschriften. Sie besitzt keine Urheberrechte an den Zeitschriften und ist nicht verantwortlich für deren Inhalte. Die Rechte liegen in der Regel bei den Herausgebern beziehungsweise den externen Rechteinhabern. [Siehe Rechtliche Hinweise.](#)

Conditions d'utilisation

L'ETH Library est le fournisseur des revues numérisées. Elle ne détient aucun droit d'auteur sur les revues et n'est pas responsable de leur contenu. En règle générale, les droits sont détenus par les éditeurs ou les détenteurs de droits externes. [Voir Informations légales.](#)

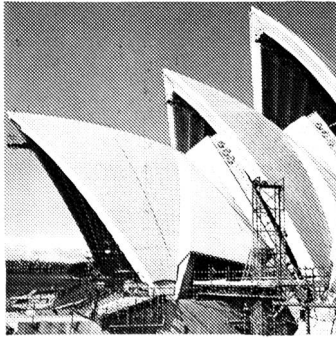
Terms of use

The ETH Library is the provider of the digitised journals. It does not own any copyrights to the journals and is not responsible for their content. The rights usually lie with the publishers or the external rights holders. [See Legal notice.](#)

Download PDF: 14.03.2025

ETH-Bibliothek Zürich, E-Periodica, <https://www.e-periodica.ch>

Manchmal ist Araldit nur deshalb die einfachste Lösung, weil es die einzige ist.



Das neue Opernhaus von Sydney ist eines der kompliziertesten Bauwerke, das man je gebaut hat. Ohne Araldit wäre diese gewagte Konstruktion nicht möglich.

Araldit ist ein Epoxidharz, und das hat einen Nachteil: Da Epoxidharze nicht wie andere Klebstoffe trocknen, sondern aushärten, ist Araldit etwas komplizierter zu verarbeiten als gewöhnliche Kleber. Man muss zwei Komponenten zusammenmischen, die Mischung innerhalb einer Stunde verarbeiten und dann einige Zeit warten, bis sie hart ist.

Die beiden Araldit-Tuben gehören immer zusammen. So wie das, was Sie damit kleben.

Araldit bekommen Sie in zwei Tuben. In der blauen ist das Epoxidharz, der eigentliche Klebstoff, in der schwarzen ist der Härter.

Wenn Sie gleichviel Material aus beiden Tuben mischen, bewirkt der Härter durch eine chemische Reaktion (Polyaddition) die Härtung des Bindemittels.

Araldit haftet überall so gut, weil der Klebstoff, solange er noch zähflüssig ist, sich innig mit der Oberflächen-Struktur der Füge-teile

Wenn nun die Industrie das ebenso gern in Kauf nimmt wie der Handwerker, dann muss das seine guten Gründe haben.

Entweder es ist immer noch einfacher, zwei Dinge mit Araldit zu verbinden, als sie zu schweißen, zu löten, zu schrauben, zu nageln oder zu zementieren.

Oder man hat Dinge zu verbinden, die sich überhaupt nicht schweißen, löten, schrauben oder mit Mörtel verbinden lassen.

So gibt es in der modernen Architektur Elemente, die sich beim besten Willen nicht aus einem Stück in Beton giessen lassen. Also klebt man sie mit Araldit.

So gibt es beim Bau von Flugzeugen Werkstoffe, die sich nur schlecht schweißen lassen. Also klebt man sie mit Araldit.

So gibt es in der Feinmechanik Verbindungen, die zu fein oder zu wärmeempfindlich zum Löten sind. Also klebt man sie mit Araldit.

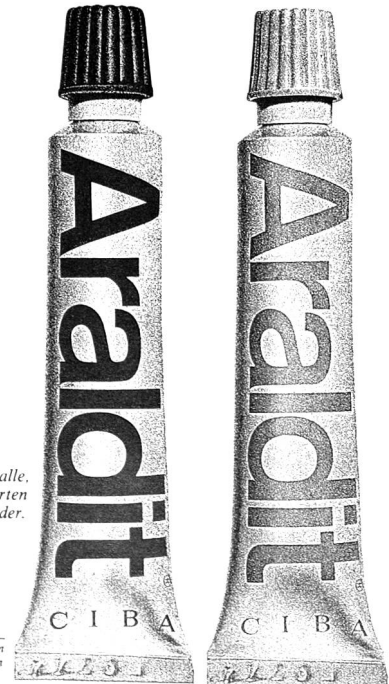
Aber auch da, wo Araldit nicht die einzige Lösung ist, ist es so viel einfacher, haltbarer und praktischer, dass es trotzdem meistens die einzig vernünftige Lösung ist.

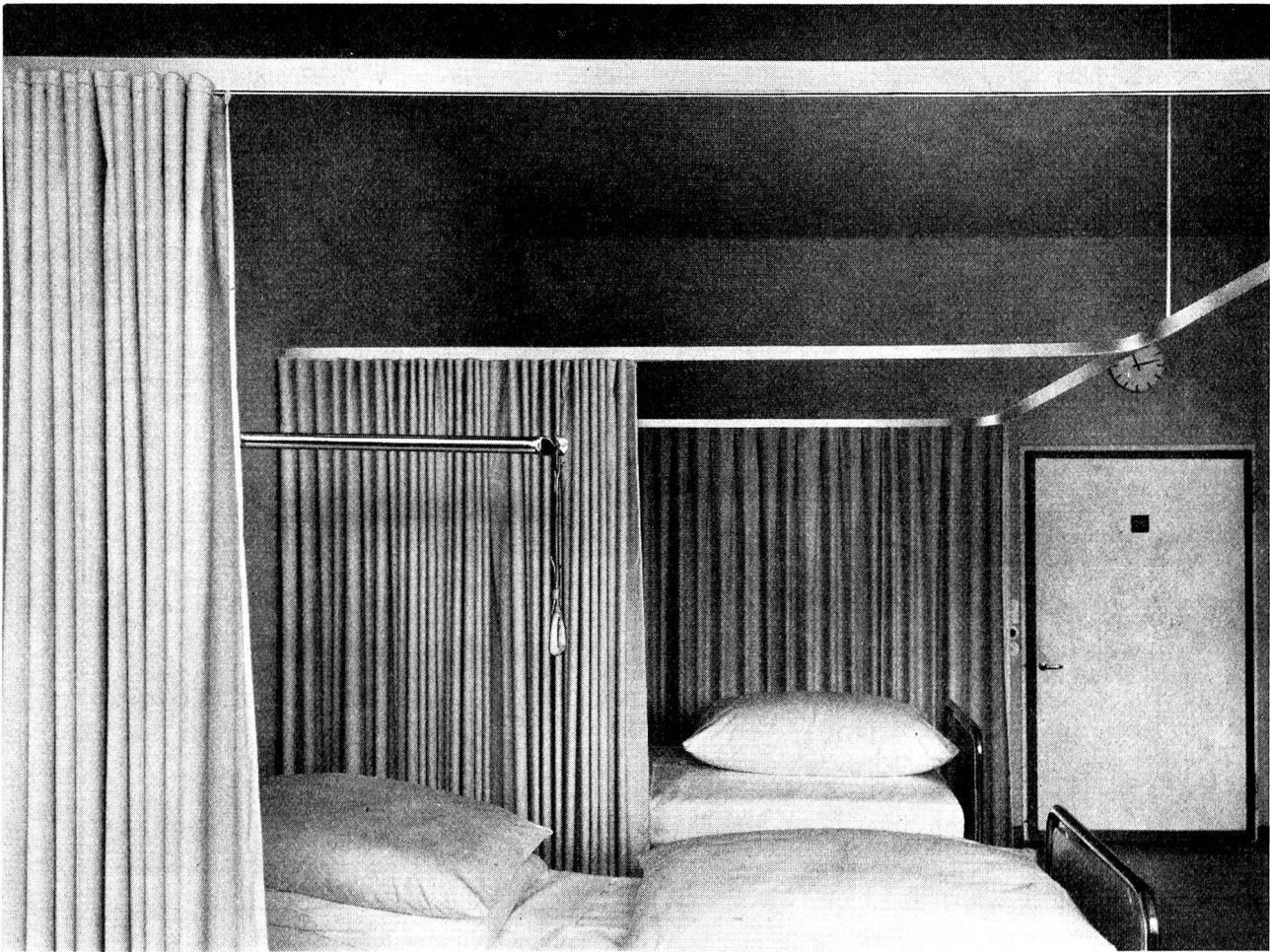
verbindet und dort ohne Schwund aushärtet.

Darum klebt Araldit fast alle Werkstoffe wie Metalle, Porzellan, Steingut, Glas, Holz, Leder, vulkanisierten Kautschuk und gehärtete Kunststoffe mit- und untereinander. Die kleine Packung kostet Fr. 4.60 Die grosse Packung kostet Fr. 14.50

C I B A

ARALDIT ist eine der CIBA geschützte Marke für Epoxidharze in Form von Lackrohstoffen, Giess-, Imprägnier- und Lamierharzen, Pressmassen und Bindemitteln.



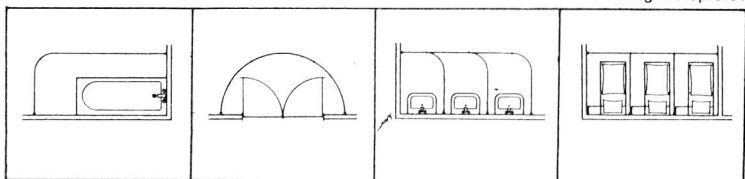


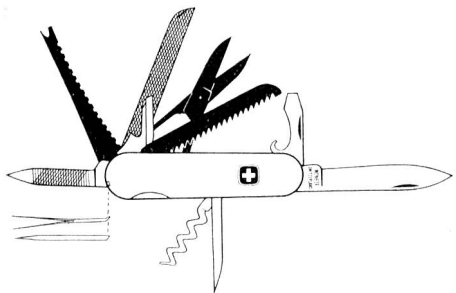
Mit SILENT GLISS - Cubicle jedem Patienten seine "vier Wände"

Trennvorhänge in Mehrbettzimmern werden von Patienten und Pflegepersonal gleichermaßen geschätzt. Mit den freitragenden SILENT GLISS-Cubicle Vorhangeinrichtungen lassen sich Untersuchungs-, Behandlungs- und Krankenzimmer, Umkleide- und Bade-räume zweckmässig unterteilen und individuell gestalten. Cubicle ist solid, beansprucht wenig Platz, ist leicht zu reinigen und korrosionsbeständig. Selbst schwere Vorhänge gleiten leicht und leise in den formschönen Cubicle-Garnituren.

Gerne beraten wir Sie unverbindlich und können Ihnen mit zahlreichen Referenzen von bereits installierten Cubicle-Vorhangeinrichtungen in Spitälern, Sanatorien, Krankenhäusern, Kliniken usw. dienen. Handmuster, Prospekte durch

Anwendungsbeispiele:





Das weltbekannte,
echte SCHWEIZER
OFFIZIERSMESSER

Ein Spitzenprodukt
schweizerischer
Präzision.

24 Modelle

5 Jahre **Garantie**

SWIBO – ein griffiger Begriff in der **Hygiene.**

SWIBO-Messer für den BERUFSMANN und die
HAUSFRAU mit dem berühmten gelben GRILON-
(Nylon) Griff.

ROSTFREI **hochqualitativ**

STERILISIERBAR

ABWASCHMASCHINENSICHER

UNFALLSCHÜTZEND



Wenger S.A. Delémont / Suisse
Switzerland



ipsocolle

Selbstklebebänder

aus Cellophan, Papier, PVC, Acetat, mit und ohne Druck

ipsotape

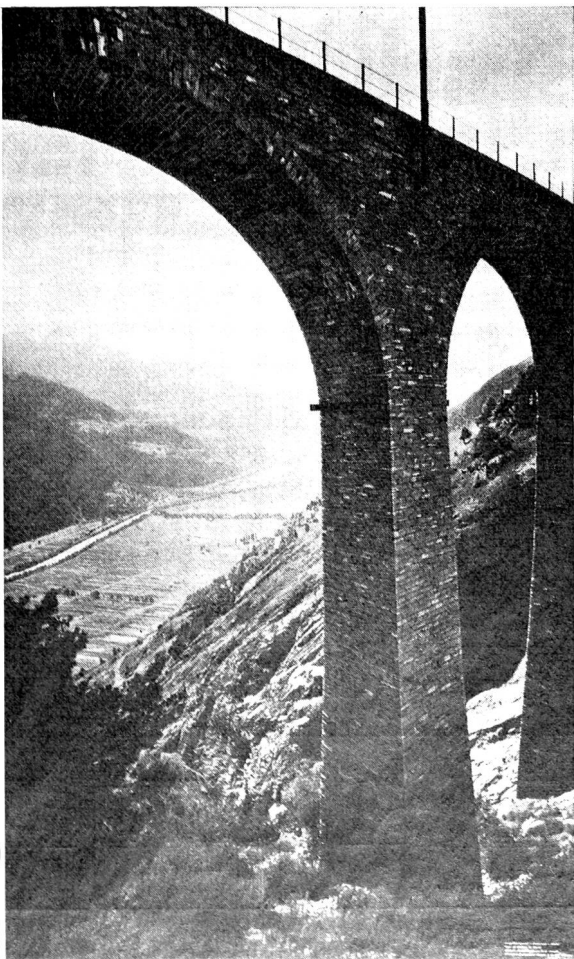
Selbstklebeetiketten

aus Papier, Acetat, PVC, Alufolien, in Blatt- und Rollenform, über
30 Standardlagergrößen, auch mit Druck

GRAUER + HELLER, OMNIPACK GmbH, 9209 GOSSAU

Telefon 071 85 32 11

LOETSCHBERG



BLS

Bern-Lötschberg-Simplon

Die internationale Bahnver-
bindung

Berner Oberland-Wallis-
Italien

Prospekte und Auskunft
erhalten Sie gerne beim

Publizitäts- und Reisedienst
BLS, Genfergasse 10
3001 Bern

SIMAL Instrumente sind mit überdurchschnittlicher Sorgfalt gefertigt. Der verarbeitete Stahl ist hochwertig und elastisch. Simal-Instrumente sind nicht teuer. Wir liefern rasch und garantieren einen guten Service.

Arnold Bott Zürich

Arzt- und Spitalbedarf
Grütlistrasse 44
8002 Zürich
Telefon 051/36 78 50

Bei Netzausfall keine Panik
Treppen, Korridore und wichtige Arbeitsplätze bleiben beleuchtet

kein Schaden
Sicherheits- und Alarminrichtungen bleiben funktionstüchtig

dank Plus Notstromversorgung

Plus

Plus AG 4000 Basel 6
Tel. 061/23 79 10



Feinmeßgeräte

Feinzeiger MC

Elektronische Feinmeßgeräte MESELTRON mit analogischer oder digitaler Maßanzeige · Differenzialmessung · Klassifiziergeräte · Hebeltaster

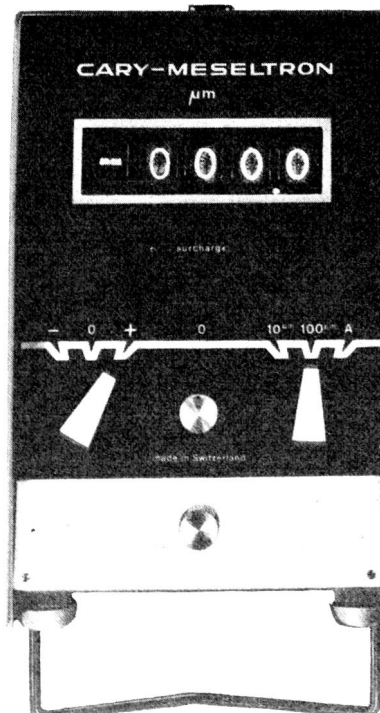
Mechanische Feinmeßgeräte mit Mikrometer- und Teilscheibeneinstellung

Universalmeßkopf TMU
Meßbereich 25 mm · Einstellung steigend um 0,01 mm mittels Teilscheibe

Differenzialmeßgeräte

CARY

ME 02 DIGITAL



Parallelendmaße

Parallelendmaße aus Stahl, Wolframkarbid, Chromkarbid

Qualitäten LUX, SUPER, EXTRA

Typen DX/LX ab 0,05 mm

Zubehör

Lehren

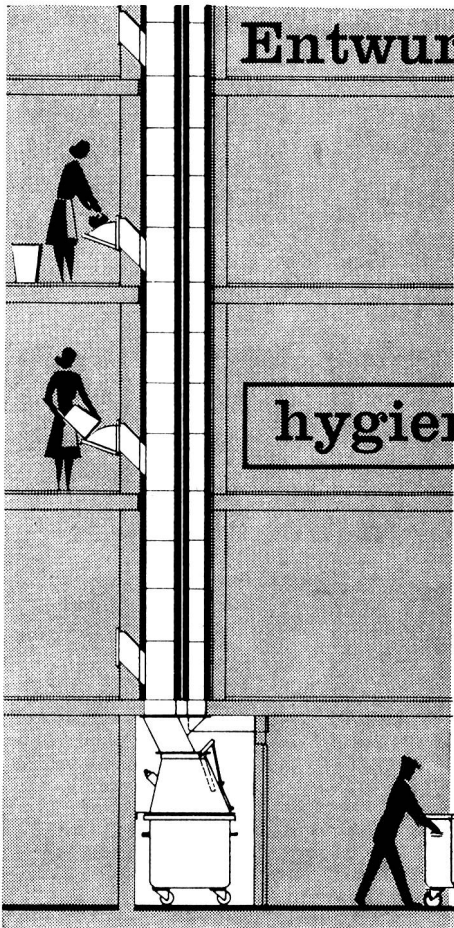
Lehren aus Stahl und Wolframkarbid

Normal- (Eich-) und Grenzlehren

Auskunft durch :

CARY

CH 2400 Le Locle Schweiz



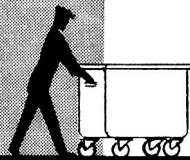
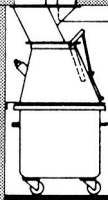
**Entwurf, Planung und Erstellung
kompletter
Kehrichtabwurfanlagen
mit
indirekter Entlüftung**

hygienisch und feuersicher

durch

Ochsner

J. OCHSNER & CIE. AG. 8004 ZÜRICH, Badenerstr. 119, Tel. 051 27 00 77

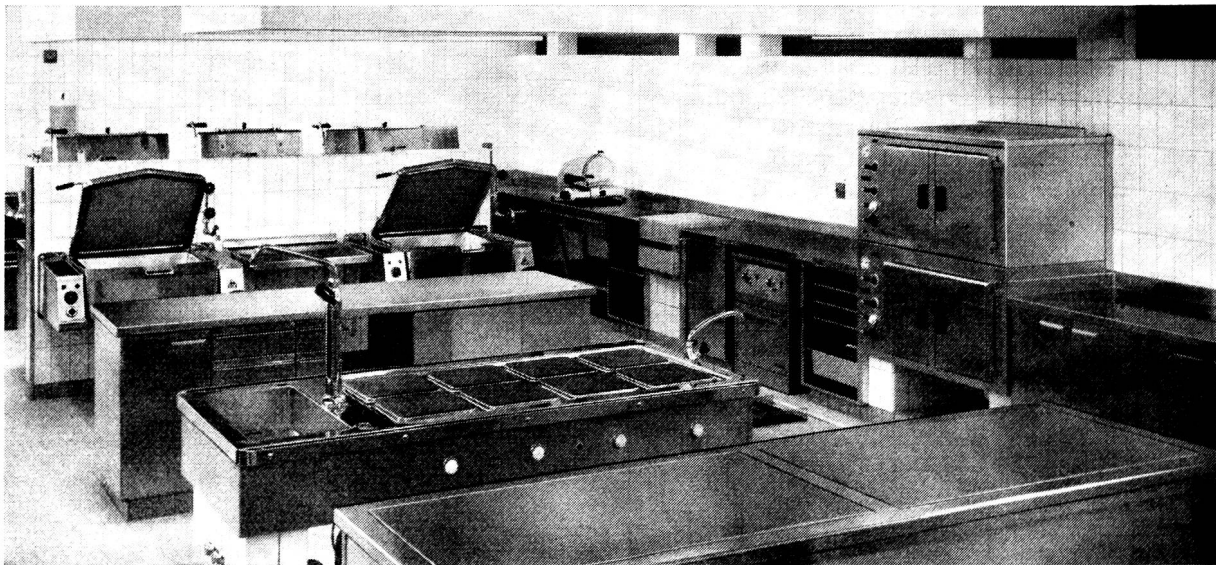


**ELRO für Beratung
Planung
Lieferung
Einrichtung
Instruktion
Service**

Wir planen und fabrizieren neuzeitliche KÜCHENEINRICHTUNGEN für Spitäler, Anstalten, Zivilschutz- und Kriegsnotküchen.

ELRO-Universal-Kochapparate sind vollständig aus rostfreiem Stahl, sehr hygienisch, durchdacht konstruiert und garantieren beste Platzausnutzung.

ELRO hat mehr als 20 Jahre Erfahrung im Bau von Niederdruck-Kochapparaten mit Regulierautomatik für Elektrische, Gas-, Dampf- oder Heisswasser-Beheizungen.



**ROBERT MAUCH
ELRO-WERKE AG**

**Fabrik für Koch-, Back-,
Brat- und Grillapparate**

**5620 Bremgarten
Telefon 057 71777**

Besuchen Sie uns an der IGEHO, Halle 23, Stand 453



Zur Behandlung von **Asthma** und chronischer **Bronchitis** zu Hause oder auf Reisen verwenden Sie mit Vorteil das Inhalationsgerät

PARI-PRIVAT

geräuschfrei, ölfrei, geeignet für Dauerbetrieb.

Verlangen Sie Unterlagen von der
PARI General-Vertretung:

F. Labhardt 4000 Basel, Auberg 6
Telefon 061/23 81 52

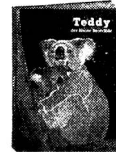
Vera's erfolgreiche Tierphotobändchen



Pandi und Panda, die drolligen Bambusbären



Dicki, der kleinste Elefant



Teddy, der kleine Beutelbär



Yanki, der lustige Waschbär



Gixli, das Gemsenkind



Stelzli, der kleine Vogel fliegt nach Afrika



Munggi, die Gwundernase



Niggi, der kleine Eisbär



Foxli, der kleine Fuchs lernt jagen



Mutzli, der kleine Bär guckt in die Welt



Hoppi, der kleine Hase hilft Bambi

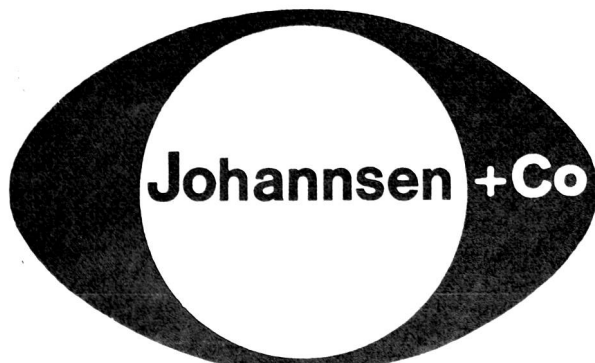


Gumpi, der kleine Pferdchen Springinsfeld

Je 60 Tierphotos, 64 Seiten, solider Pappband, nur Fr. 4.90, in allen Buchhandlungen und Kiosken. Auch französisch erhältlich.

Zwei-Bären-Verlag Bern

VERREX-Jogum
glasklare Kunststoffschläuche für Herz-Lungenmaschinen (USA-Prov.)
Latexschläuche
Silikonschläuche
Spezialerzeugnisse, Sonderanfertigungen (eigene Fabrikation)
aus allen Werkstoffen
Hansen-Schnellkupplungen
beidseitig oder einseitig schliessend, auch mit freiem Durchgang,
unverwechselbare Typen
GSM-Präzisions-O-Ringe und Lippendichtungen
Hydraulikschlauchleitungen



8021 Zürich Rennweg 39 Tel. 051 / 23 56 07

Neuzeitliche Beläge
Pflästerungen
Kanalisationen
Erd- und Baggararbeiten

BRACHER

NOBS
AG Bern

Strassen- und Tiefbauunternehmung

Bern Stauffacherstrasse 40 ☎ 031 / 41 98 23

H-6-69



RUHIG
schlägt Ihr
nervöses
Herz mit

Zellers Herz- und Nerventropfen



Beruhigend, krampf-
lösend, zirkulations-
fördernd. Ein reines
Heilpflanzenpräparat

Flüssig: Fr. 4.90 und Fr. 8.90
Kurpackung (4 gr. Fl.) Fr. 29.-
Dragées: Dose (60 Drag.)
Fr. 3.90
Kurpackungen Fr. 11.20 und
Fr. 25.50

Erhältlich in Apotheken
und Drogerien

Jetzt

täglich gurgeln mit
Sansilla
dem medizinischen
Mund- und
Gurgelwasser



sansilla

Medizinisches Mund- und Gurgelwasser

Dentifrice et gargarisme médical

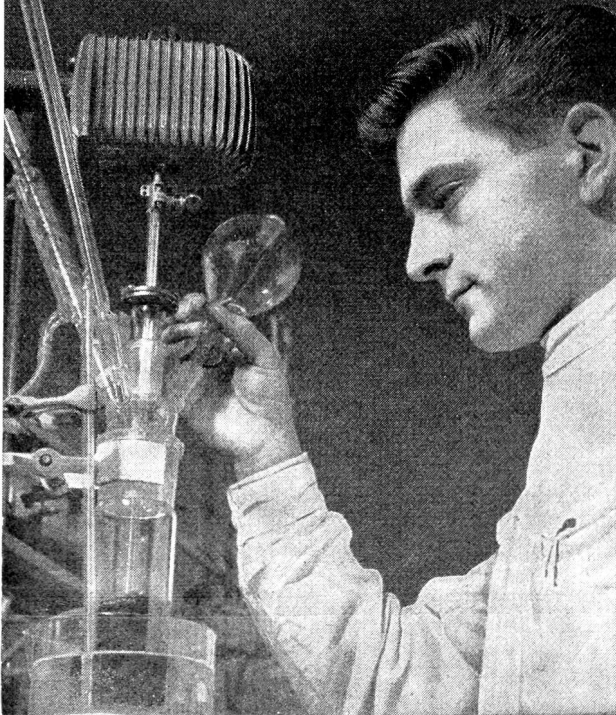
100 ml. - 3.38 fl. oz. - 100 ml. - 3.38 fl. oz.

LABORATOIRES HAUSERMANN S.A. - GENEVE

Bei Anwendung ohne Einschränkungen:
En cas d'irritation de la gorge
et comme eau dentifrice et gargarisme médical

K→

Geistlich Arzneimittel aus eigener Forschung



wir drucken

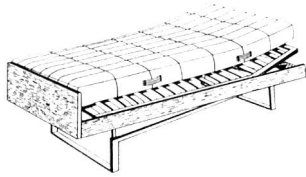
Tageszeitungen
(Solothurner Zeitung/
Grenchner Tagblatt)
Wochenzeitungen
Zeitschriften

Bücher
Kataloge, Prospekte
Geschäftsdrucksachen
Private Drucksachen

Fragen Sie unseren
Spezialisten

Vogt-Schild AG
065 2 64 61 - 66
Buchdruckerei und Verlag
4500 Solothurn

**Gesunder und erholsamer Schlaf auf
VARIA-SANA-Lättli-Couches**



mit Fusshochlagerung
VARIA-SANA



-Fusshochlagerung (+ Pat.)

mit einem Griff in die gewünschte Hochlagerung

Geräuschlos und flexibel gelagerte, kunstharzbeschichtete Querlättli in Kunststoff gelagert (+ Pat., DBGM).

Pflegeleicht und hygienisch, darum

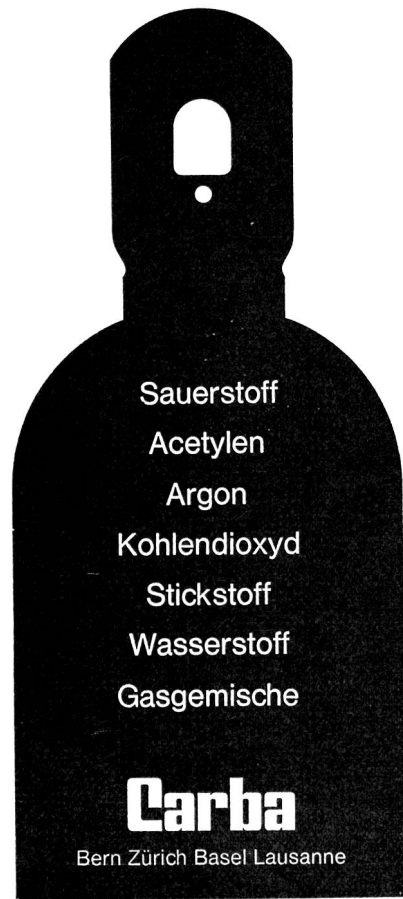
ideal zur Einrichtung von Schwesternhäusern, Personalhäusern, Pflegeheimen, Hotels, Wohneinrichtungen aller Art.

Verlangen Sie bitte unsere ausführliche Dokumentation.

METZGER

Liegemöbelfabrik

Josef Metzger, 8735 St. Gallenkappel SG, ☎ 055 5 83 33



Sauerstoff

Acetylen

Argon

Kohlendioxyd

Stickstoff

Wasserstoff

Gasgemische

Carba

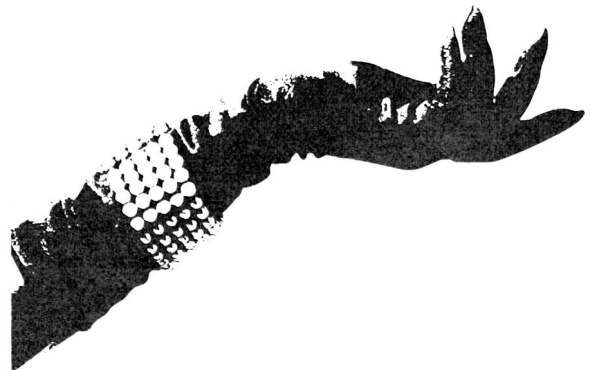
Bern Zürich Basel Lausanne



Für alle die auf ihre Gesundheit
und ihre Linie achten

Sofort und vollständig löslich

Zum Feste was Echtes tragen:
unbeschwert durch
unsere Wertsachenversicherung



Schweizerische Mobiliar
bekannt als kulant





Rohrpost-Anlagen

sind das geeignete Mittel, Ihren Betrieb zu rationalisieren

- Bank-Betriebe
- Papier-Industrie
- Textil-Industrie
- Chemische Industrie
- Maschinen-Metall-Industrie
- Elektro-Industrie
- Fahrzeug-Industrie
- Versand-Geschäfte

Wir bauen für jedes Wirtschaftsgebiet die geeignete Anlage von der einfachen Punkt-Punkt-Verbindung bis zur vollautomatischen wähl-scheibengesteuerten Rohrpost-Anlage

Unverbindliche Beratung und Projektierung durch

Standard Telephon und Radio AG.
Zürich, mit Zweigniederlassung in Bern

Print-Fix

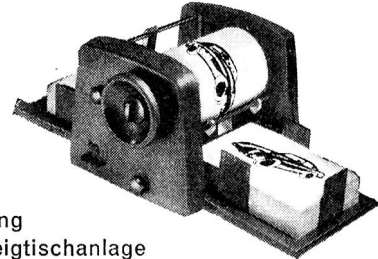
Matrizen-Vervielfältiger

einfach – sauber – schnell
für jeden Betrieb das passende Modell

Neuheit!

Modell **PEA 35**

- elektrisch
- preisgünstig
- zusammenklappbar
- punktgenau
- vollautom. Einfärbung
- autom. 500-Blatt-Steigtischanlage

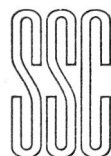


Weitere Modelle: Handvervielfältiger **Express 1 B** mit automatischer Einfärbung

Präzisions-Elektro-Automat **NPEA 25 SFB** für höchste Ansprüche mit Papier-Bestäubungs- und Entstaubungsanlage

Print-Fix Edgar Rutishauser AG
Spezialfabrik für Vervielfältigungsmaschinen
Zürich, Tödi-Str. 1, Tel. (051) 25 73 31

- Chirurgische Nahtmaterialien
- Infusionslösungen
- Einmalspritzen
- Einmalkanülen
- Medizinische Pflaster



Steril Catgut Gesellschaft

8212 Neuhausen am Rheinfall
Telefon 053 2 31 21