

Zeitschrift: Das Schweizerische Rote Kreuz
Herausgeber: Schweizerisches Rotes Kreuz
Band: 81 (1972)
Heft: 7

Werbung

Nutzungsbedingungen

Die ETH-Bibliothek ist die Anbieterin der digitalisierten Zeitschriften. Sie besitzt keine Urheberrechte an den Zeitschriften und ist nicht verantwortlich für deren Inhalte. Die Rechte liegen in der Regel bei den Herausgebern beziehungsweise den externen Rechteinhabern. [Siehe Rechtliche Hinweise.](#)

Conditions d'utilisation

L'ETH Library est le fournisseur des revues numérisées. Elle ne détient aucun droit d'auteur sur les revues et n'est pas responsable de leur contenu. En règle générale, les droits sont détenus par les éditeurs ou les détenteurs de droits externes. [Voir Informations légales.](#)

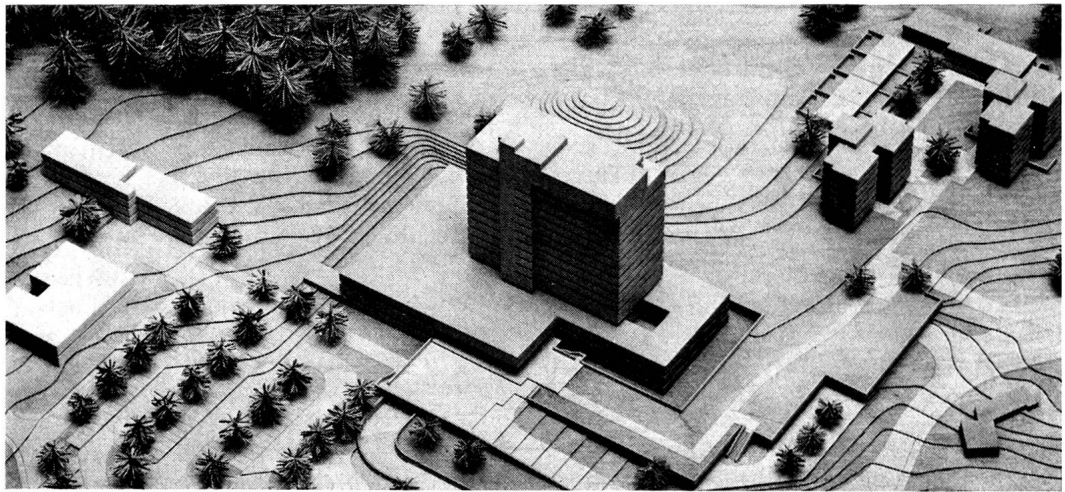
Terms of use

The ETH Library is the provider of the digitised journals. It does not own any copyrights to the journals and is not responsible for their content. The rights usually lie with the publishers or the external rights holders. [See Legal notice.](#)

Download PDF: 08.02.2025

ETH-Bibliothek Zürich, E-Periodica, <https://www.e-periodica.ch>

Gesamtanlage des Kantons-
spitals Frauenfeld mit
Personalbauten. Links im Bild:
Schwesternschule



Als Gemeinschaftswerk der Kantone Thurgau und Schaffhausen entsteht am neuen Kantonsspital Frauenfeld die **Thurgauisch-Schaffhauserische Schule für allgemeine Krankenpflege**. Die Eröffnung ist auf Frühjahr 1974 vorgesehen.

Für unsere im Aufbau begriffene Schule suchen wir weitere

Lehrerinnen und Lehrer für allgemeine Krankenpflege

für einen Lehrauftrag an der Schule oder Klinik

Allenfalls noch erforderliche Weiterbildung kann von uns entschädigt werden.

Bewerber mit entsprechender Ausbildung werden gebeten, ihre Unterlagen mit Angabe der bisherigen Tätigkeit, Zeugniskopien sowie Angabe der Referenzen beim Präsidenten der Schulkommission, **Dr. med. A. Wick, Kantonsspital, 8500 Frauenfeld**, einzureichen, welcher für weitere Auskünfte zur Verfügung steht. **Telefon 054 717 51**.

Kantonsspital Schaffhausen

Sie sind

dipl. Krankenschwester / Krankenpfleger

und möchten Ihre Fähigkeiten in einem mittelgrossen Spital erproben? Wir haben interessante Stellen für Sie!

Sie bringen mit:

abgeschlossene Ausbildung

Initiative, Organisationstalent
neue Ideen
integrer Charakter

Wir bieten Ihnen:

entsprechender Aufgabenbereich
(Chirurgie, Medizin, Geburtshilfe, Spezial-
kliniken, Intensivpflegestationen)
selbständiger Kompetenzbereich
Mitwirkung bei der Planung
Führungsposition

Unsere Anstellungsbedingungen sind fortschrittlich: sehr gute Besoldung und Sozialleistungen, 5-Tage -Woche zu 45 Arbeitsstunden, preisgünstige Wohn- und Verpflegungsmöglichkeiten.

Richten Sie Ihre Bewerbung an die Personalabteilung des Kantonsspitals, 8200 Schaffhausen, Telefon 053 8 12 22.

Werksanität



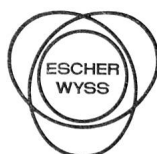
Zur Ergänzung unseres kleinen Teams suchen wir einen vielseitig ausgebildeten

dipl. Krankenpfleger oder Krankenpflegerin

für Erste Hilfe bei Notfällen, Mithilfe bei Eintrittsuntersuchungen usw.

Sie finden bei uns einen selbständigen, modern eingerichteten Arbeitsplatz, angenehmes Arbeitsklima, gute Sozialleistungen und moderne Arbeitsbedingungen (kein Sonntagsdienst).

Bitte telefonieren Sie unserem Herrn J. Frei, Telefon 01 44 44 51, intern 730, und orientieren Sie sich näher. Schriftliche Anmeldungen wollen Sie bitte an unser Personalsekretariat, Postfach, 8023 Zürich, richten.



Mittelgrosses Spital in der Nordwestschweiz sucht

Chef-Infirmière

für den gesamten Pflegebereich. Es handelt sich hierbei um eine gutdotierte Kaderstelle. Begabung in der Personalführung und Organisations-talent sind erforderlich, um die gestellte Aufgabe verantwortungsbewusst zu erfüllen.

Wir bieten der Verantwortung entsprechende Anstellungsbedingungen.

Interessentinnen bitten wir, ihre Offerte unter Chiffre Nr. 1030, Inseratenverwaltung Schweiz, Rotes Kreuz, Taubenstrasse 8, 3001 Bern, einzureichen.

Städt. Krankenhaus Rorschach (am Bodensee)

Als Ersatz für die wegziehenden Ordensschwestern suchen wir für unser gut ausgebautes Spital mit 160 Krankenbetten und gemischtem chirurg. / mediz. Betrieb:

**Abteilungsschwestern
dipl. Krankenschwestern**

ferner

Krankenpflegerinnen FA SRK

und für die Operationsabteilung je eine

**Instrumentier-Schwester und
Anästhesie-Schwester**

Stellenantritt nach Übereinkunft, evtl. vorerst als Ferienablösung.

Die Besoldung erfolgt im Rahmen der kant. Dienst- und Besoldungsordnung (13. Monatsgehalt), Altersvorsorge, Fünftagewoche.

Gerne zeigen wir Ihnen den Betrieb und orientieren Sie über den Aufgabenbereich.

Sr. Oberin und Verwalter freuen sich auf Ihre Anfrage.

Städt. Krankenhaus, 9400 Rorschach
Telefon 071 41 42 11

Spital Neumünster, 8125 Zollikerberg/Zürich

Wegen Erweiterung des Behandlungsumfanges in unserer Dialyse-Station, suchen wir

qualifizierte Schwestern

Die Hämodialyse als Zweig der Intensiv-Behandlung stellt hohe Anforderungen an das Personal, bietet aber die Möglichkeit der Teilzeitbeschäftigung, z. B. für Verheiratete. Wochenende frei, kein Nachtdienst. Falls notwendig führen wir Sie in das Gebiet ein.

Interessentinnen wenden sich an den leitenden Arzt, Herrn Dr. R. Spichtig, Spital Neumünster, 8125 Zollikerberg, Telefon 01 63 77 00, oder Praxis Dr. Spichtig, Telefon 01 34 44 10.



Wir suchen in unser modernes Krankenpflegeheim

**Krankenpflegerinnen
FA SRK**

Das Heim befindet sich in Spiez, an schönster Stelle im Berner Oberland.

Wir bieten moderne Arbeitsbedingungen, angenehmes Betriebsklima, Unterkunft in neuen Personalhäusern, und viele Möglichkeiten die Freizeit sportlich zu verbringen.

Auskunft erteilen Ihnen gerne die Oberschwester oder die Verwaltung des Asyls Gottesgnad in Spiez, 3700 Spiez, Telefon 033 54 45 31.



**Bezirksspital Affoltern a.A.
und Chronischkrankenheim**

Auf das Datum der Neueröffnung unseres Chronischkrankenheims mit 72 Betten am 1.10.72 suchen wir

**Pflegerinnen FA SRK und
1-2 Pfleger FA SRK**

die Freude haben, in einem modern eingerichteten Haus am Aufbau eines positiven Arbeitsklimas mitzuwirken. Aufstiegsmöglichkeiten nach entsprechender Weiterbildung. Arbeitstherapie vorhanden.

Unser Chronischkrankenheim ist dem Bezirksspital angegliedert. Besoldung nach kantonalem Reglement. Verpflegung im Bon-System. Für die Unterkunft stehen schöne Einz Zimmer im neuen Wohnheim zur Verfügung. Externat möglich. Leitender Arzt Dr. med. Peider Mohr, Spezialarzt für innere Medizin FMH.

Der Bezirk Affoltern hat 30 000 Einwohner und das Spital liegt 20 km von Zürich an einer SBB-Linie.

Auskunft und Anmeldung: Schwester Ida Blatter oder Dr. P. Mohr, Bezirksspital, 8910 Affoltern a. A., Telefon 01 99 60 11.

■ LINDENHOF BERN



Im Beruf der

Krankenschwester

finden Sie ein weites, verantwortungsvolles und interessantes Wirkungsfeld. Die besonders vielseitige Ausbildung eröffnet Wege zum sachkundigen Helfen und reiche Möglichkeiten der Spezialisierung und der Fortbildung. In der

Rotkreuz-Schwesternschule Lindenhof Bern

beginnen die dreijährigen Ausbildungskurse anfangs April und Oktober. Weitere Auskunft und Beratung durch die Oberin, Telefon 031 23 33 31.

SPYCHER

Spycher AG
Bauunternehmung
Bern

Für
Beleuchtung Radio TV
Haushalt-
Apparate
EAG
Eibenzgasse 22
Marktgasse 22
Tel. 22 74 22



Auszeichnungen – Plaketten – Abzeichen

Medaillen für Sammler, verlangen Sie unseren Katalog

Künstlerisch wertvoll, gediegene Qualität

Schweizer Qualitätsprodukt

HUGUENIN MEDAILLEURS



LE LOCLE

Telefon 039 31 57 55

Das Bezirksspital in Sumiswald (130 Betten, Neubau) sucht

dipl. Krankenschwestern

Sie finden bei uns ein gutes Arbeitsklima und ein vielseitiges, interessantes Tätigkeitsgebiet.

Zeitgemässe Anstellungs- und Lohnbedingungen.

Sumiswald befindet sich im landschaftlich schönen Emmental und liegt 30 Autominuten von Bern entfernt.

Anmeldungen mit den üblichen Unterlagen sind an die Verwaltung zu richten, die über Tel. 034 41372 für Auskunft zur Verfügung steht.

Die **Rheumaklinik in Leukerbad/Wallis** sucht

**1 dipl. Krankenschwester
evtl. Krankenpfleger oder
dipl. Krankenpflegerin**

Ideales Wirkungsfeld auf 1411 m Höhe mit Winter- und Sommersportmöglichkeiten. Besoldung nach stadtzürcherischem Reglement. Zeitgemässe Sozialleistungen. Geregeltete Arbeitszeit. Komfortable Einzimmer.

Bewerbungen mit Unterlagen an die Verwaltung der Rheumaklinik, 3954 Leukerbad VS, ☎ 027 64252

Mittelländisches Pflegeheim Riggisberg

Wir suchen zur Leitung einer Abteilung und zur Mithilfe bei der Betreuung unserer Kranken und Pflegebedürftigen

**Krankenschwestern
Krankenpflegerinnen FA SRK
und Schwesternhilfen**

Wir bieten angenehmes Arbeitsklima und gute Anstellungsbedingungen, 5-Tage-Woche, schöne Unterkunft. Anmeldungen und Anfragen nimmt entgegen die Verwaltung des Mittelländischen Pflegeheims, **3132 Riggisberg**, Telefon 031 81 62 74

Die **Kantonale Psychiatrische Klinik Herisau** bietet

diplomierten Krankenschwestern und Pflegern

die Möglichkeit zur **zusätzlichen Ausbildung in der Pflege psychisch Kranker** mit Diplomabschluss oder zu kürzeren Praktika. Anmeldungen mit Lebenslauf und Zeugniskopien sind erbeten an die Direktion der Klinik.

Heilstätte **ETANIA** für jüdische Tuberkulosekranke Davos-Platz

Wir suchen per sofort oder nach Übereinkunft

**1 dipl. Krankenschwester
FA SRK**

Wir bieten: Zeitgemässe Konditionen, gutes Arbeitsklima, Kost und Logis im Hause. Anfragen und Bewerbungen sind zu richten an: Verwaltung Heilstätte ETANIA, 7270 Davos-Platz, Telefon 083 36318.

Das Schweizerische Rote Kreuz nimmt jederzeit gerne

Altkleider

entgegen.

Die guterhaltenen Kleider werden von uns chemisch gereinigt und an bedürftige Personen in der Schweiz gratis abgegeben. Weitere Posten senden wir in Katastrophengebiete und in Entwicklungsländer.

Der Rest und die defekten Kleidungsstücke werden als Altmaterial verkauft.

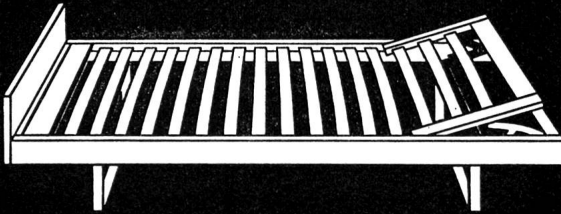
Sendungen können wie folgt adressiert werden:

Rotes Kreuz, 3084 Wabern

Allen Spendern sprechen wir den besten Dank aus.

**METZGER
METZGER
METZGER**

Liegemöbelfabrik
8735 St. Gallenkappel
Tel. 055 58333



varia

Immer mehr Personal- Schwesternhäuser
Spitäler
Pflegerinnenschulen
Altersheime
Hotels bevorzugen METZGER-Betten

Stabile, praktische, formschöne Konstruktion
Verschiedene Ausführungen
Formverleimte, kunstharzbeschichtete Querlättili in
Polyäthylen-Profilen (Patent). Geräuschlos gelagert

Verlangen Sie bitte unsere Dokumentation



Ein treuer Freund —
das starke, neue
Schweizer-
Offiziersmesser

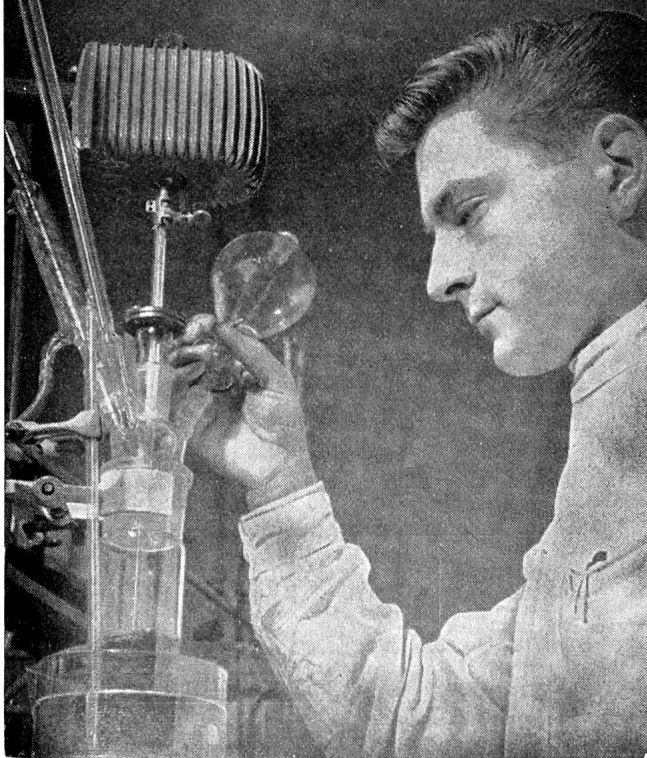
besser · flacher · rassiger



Wenger SA

Messer- und Besteckfabrik
Delémont

**Geistlich Arzneimittel
aus eigener Forschung**



B-12-72

Bei
Magenbeschwerden,
Verdauungs-
störungen,
Aufstossen,
Blähungen,
Reiseübelkeit
nehme ich

Zellerbalsam

Man spürt rasch die lindernde Wirkung und merkt, wie die balsamischen Heilpflanzen-Wirkstoffe den Magen besänftigen. Ob rein oder auf Zucker eingenommen... Zellerbalsam wird auch Ihnen helfen und Sie von Magenbeschwerden und Verdauungsstörungen erfolgreich befreien.



Angenehm auch als
Mund- und Gurgelwasser

Flaschen zu 50 ml, 150 ml und 300 ml in Apotheken und Drogerien



seit 1881

Kissen Deckbetten Flach-Duvets

in bewährten Qualitäten

Bettfedernfabrik Basel AG

Manufacture de plumes et duvets Bâle SA

Telefon 061 43 22 92

Für Foto-Kino-Projektion

Das Spezialgeschäft
bekannt für:

Individuelle Beratung
durch Fachleute.
Grosse Auswahl aller Weltmarken.
Schnell-Fotokopien
Alle Fotoarbeiten.
8-mm- und Super 8-Mietfilme



Spezialgeschäft für Foto + Kino
Kasinoplatz 8, Bern Tel. 031 22 21 13
Prompter Postversand



Fabrikation und Verkauf von

Labor-Tierkäfigen

mit oder ohne automatischen
Tränkanlagen.
Fahrgestelle für die raumsparende
Unterbringung dieser Käfige.
Legebatterien, Mastbatterien,
Ausstellungskäfige.
Renovation und Modernisierung alter
Anlagen. Beratung kostenlos.

L. Oppliger Söhne, 3176 Neuenegg

Telefon 031 94 12 12

Für

Einzahlungsscheine

mit Firmadruck, zu vorteilhaften
Preisen empfiehlt sich



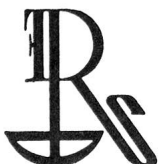
Einzahlungsschein-Druck
Spühler & Cie. AG
8630 Rütli ZH

Telefon 055 31 21 57

MEMMERT -Wärmeschränke
HEINICKE -Waschmaschinen
RUNNE -Zentrifugen

Generalvertretung für die Schweiz:

Armin Lüdi 3028 Spiegel
Bellevuestr. 112 Tel. 031 53 83 53



Sämtliche Drucksachen in

Buch- und Offsetdruck

liefert prompt und einwandfrei

Fr. Rickli Söhne AG Bern

Moserstrasse 52
Telefon 031 41 95 23

L. Herzog's Söhne

Hoch- und Tiefbau

Bern-Lorraine



Zimmerei Schreinerei

Bureaux: Schulweg 14

F R A M LEUCHTEN

O. Frauchiger

Fabrikation sämtlicher moderner Fluoreszenzbeleuchtungskörper, speziell für Spitäler, Schulbauten, Verwaltungsgebäude, Werkhallen sowie Spezialanfertigungen

Beleuchtungskörper, 3110 Münsingen
Telefon 031 92 12 39

Lieferant für Kantonsspital Fribourg, Inselspital Bern usw.

Internationale
Transporte
und
Reisen

PANALPINA Speditions AG

Basel Zürich St. Gallen Chiasso Genf Biel Buchs



Jurassische Bettfedernfabrik

Qualitäts-Bettzeug
für Spitäler und Anstalten



Gegründet 1834

Charles Schoppig

2800 Delsberg, Bernerstrasse 4
Telefon 066 214 49

Bezugsquellen-Nachweis

Littex

die neue, klinisch erprobte
Bettschutzeinlage
sterilisierbar, hautfreundlich

Referenzen und Lieferung durch
die Generalvertretung

TH. FREY Arzt- und Spitalbedarf Bern

Freiburgstrasse 61 Bern Telefon 031 25 71 96

Heitere Bücher aus dem Benteli Verlag

César Keiser,
Songs
48 Seiten, broschiert, 9.80

Die bekanntesten Songs aus Opus 4-7.

**Bundesrat-
Minger-Anekdoten**
44 Seiten, illustriert, kartoniert, 6.80

Eine ergötzliche Sammlung
der bekanntesten Anekdoten
um eine grosse
Schweizer Persönlichkeit.

**Schweizerisches Militärkoch-
buch von 1900 bis heute**
44 Seiten, illustriert, kartoniert, 6.80

Dem Militär in den Kochtopf geguckt.
Über 100 Rezepte zum Mitkochen
und Schmunzeln.

Scapa
**Unter uns gesagt:
Unger üs gseit**
68 Seiten, kartoniert, 6.80

Eine neue Auswahl aus der
Nebelspalterserie
«Gespräche unter Eidgenossen».

Benteli Verlag 3018 Bern

Bern



Eigenes Technisches Büro

WERA

über 6000 Referenzanlagen

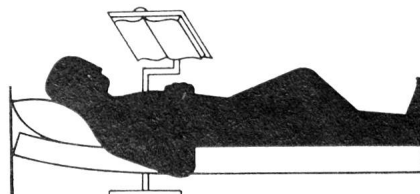
löst alle Lüftungsprobleme!

WERA AG
Telefon 031 22 77 51

3000 Bern
Gerbergasse 23-33

In jeder Lage
freihändig lesen

= herrliche Entspannung



Leseständer Siesta-Combi
Modelle für Spitäler und Private
Prospekte durch den Hersteller
Edwin Stücheli, 5032 Rohr b/Aarau

PHOTO— GRAVURE BIENNA

CLICHES
PHOTOLITHOS
2500 BIEL-BIENNE TEL.032 42 41 41

Für Deckbetten, Kissen
Matratzenschoner



- Qualitäten

Bezugsquellennachweis:

Bettfedernfabrik «Waldhof»
Carl Kyburz AG 3122 Kehrsatz
Telefon (031) 54 31 24

Buch- und Offsetdruck

stehen uns in den neuen Geschäftsräumen
zur Verfügung, um alle Ihre geschätzten
Aufträge gewissenhaft auszuführen.



Graf-Lehmann AG
Buchdruck – Offsetdruck
Murtenstrasse 40, 3008 Bern
Telefon 031 252201 oder 250743

Im Wirbel
des Lebens
ein
sicherer Halt:

Winterthur
UNFALL

Regionaldirektion Bern, Laupenstr. 19, Tel. 25 45 11



ERNST GRIBI 3028 SPIEGEL-BERN
FACHGESCHÄFT FÜR
SPITAL-, LABOR-, ARZTBEDARF

Telefon 031 53 26 52

SUTER REPRO AG

Lichtpausanstalt
Elektro- und Fotokopie
Offset- und Plandruck
Geschäftsleitung
Spitalgass-Passage 4
Telefon 031 22 20 34

Technische Repro-Fotografie
Grossvergrößerung
Mikrofilm-Center
Verkauf Reproapparate und Material
Untermattweg 22
Telefon 031 55 46 56



Korrespondenzadresse
Postfach 2182
3001 Bern

alles aus Gummi und Kunststoff

Schläuche - Profile - Handschuhe - Stiefel -
Keilriemen - Kunststoff-Halbzeug -
Hydraulikschläuche - Dielektrische Materialien -
Dichtungen aller Art aus eigener Fabrikation

Gummi Maag AG
Überlandstrasse 241, 8051 Zürich
Telefon 051 - 40 11 00

Gummi Maag



*...warme
Wolldecken*

in jeder Spezialausführung und für alle Zwecke

SCHILD AG

TUCH- UND DECKENFABRIKEN BERN UND LIESTAL
4410 LIESTAL/SCHWEIZ

TENTA-Bergungstuch

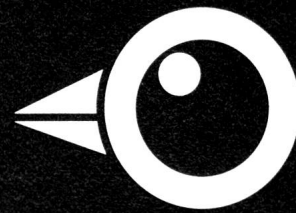
(offiz. Tragtuch des Samariterbundes)

Zahlreiche Anwendungsmöglichkeiten,
unverwüstliche Qualität, einfache
Bedienung und günstiger Preis.
Das sind Vorteile, die ins Gewicht fallen.

Detaillierte Angaben finden Sie
in unserem Prospekt.

Wir senden ihn gerne!

2-003-70



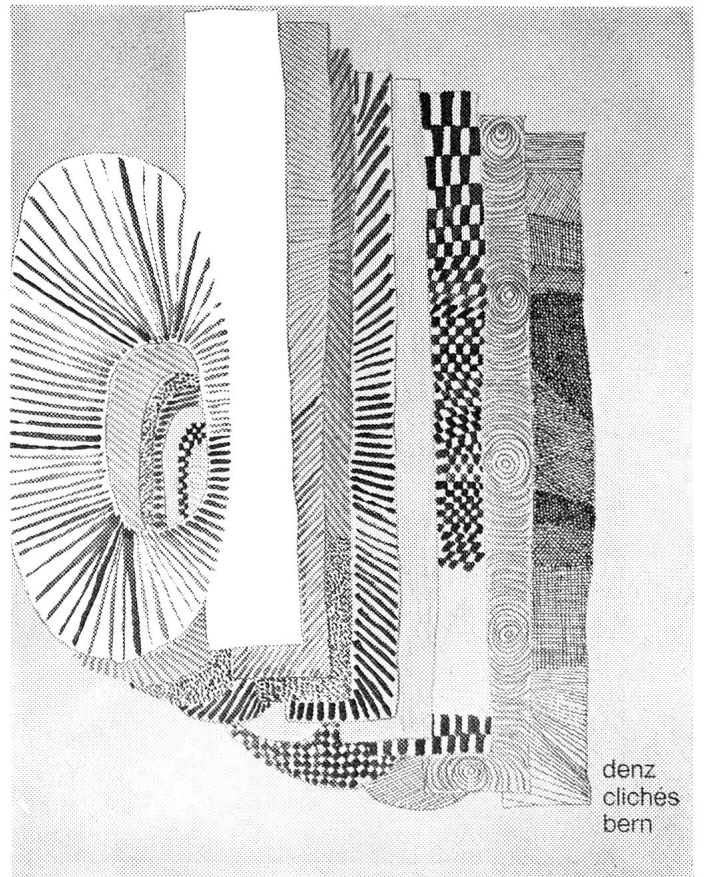
TENTA

Geiser AG, Tentawerke

3415 Hasle-Rüegsau, Tel. 034 3 52 05

Heile,
heile
Säge
und
isofix
zum
pflä

isoplast AG, Brugg/AG



denz
clichés
bern

BALLY
Vasano Schuhe

wie nach Mass



«Nescafé Gold
verdient
Ihre Vorliebe»



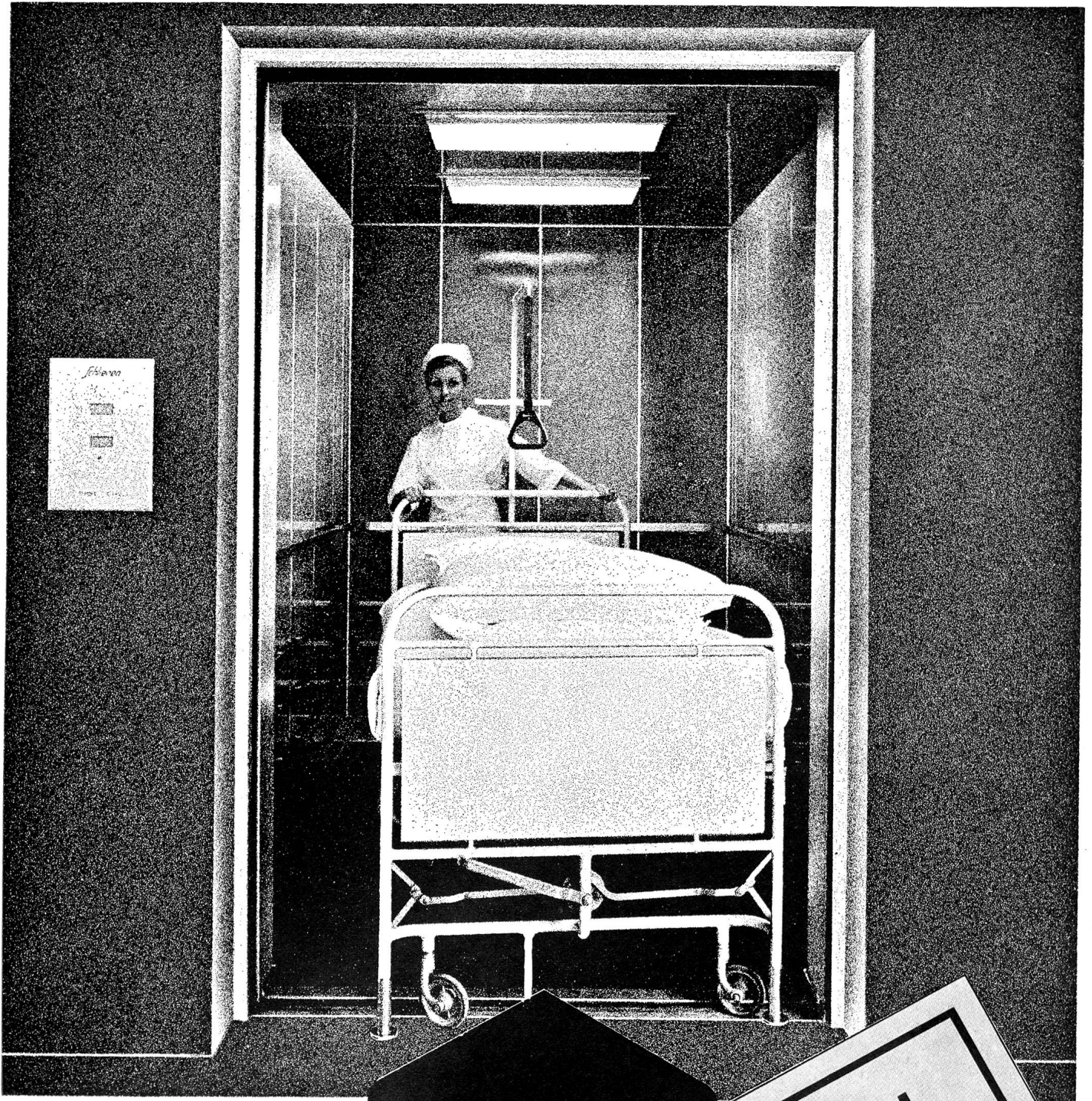
einmalig

Nescafé Gold ist nicht nur gefrier-getrocknet
(durch ein eigenes Nestlé-Verfahren),
sondern wird auch schneller und schonender aus einer Mischung feiner,
an Ort und Stelle ausgewählter Kaffeesorten gewonnen.

Ein ausgezeichneter Kaffee!

Der Beweis? Vergleichen Sie ihn mit frisch gemahlenem Kaffee.

P.S. Nescafé Gold ist auch koffeinfrei erhältlich.



Schlieren

Schweizerische
Wagons- und
Aufzügefabrik AG
Schlieren-Zürich



Schlieren-Bettenaufzüge