

Die Feuerwehrfrauen von Surava : pumpieras - nagin'utopia pli

Autor(en): **Schaniel, A.**

Objektyp: **Article**

Zeitschrift: **Actio : ein Magazin für Lebenshilfe**

Band (Jahr): **96 (1987)**

Heft 1-2

PDF erstellt am: **22.07.2024**

Persistenter Link: <https://doi.org/10.5169/seals-548040>

Nutzungsbedingungen

Die ETH-Bibliothek ist Anbieterin der digitalisierten Zeitschriften. Sie besitzt keine Urheberrechte an den Inhalten der Zeitschriften. Die Rechte liegen in der Regel bei den Herausgebern.

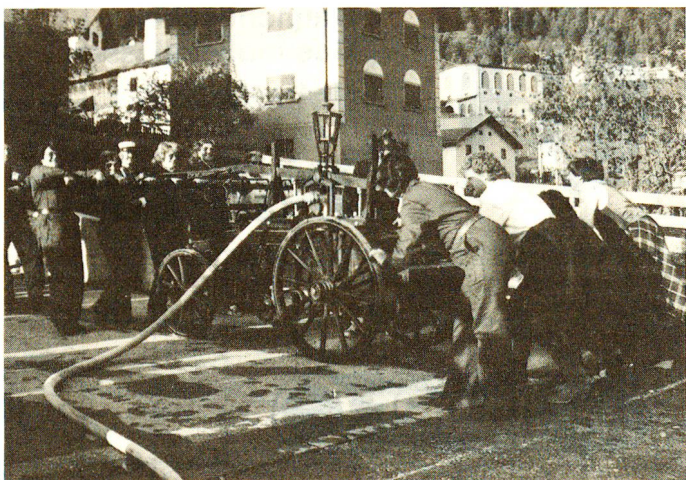
Die auf der Plattform e-periodica veröffentlichten Dokumente stehen für nicht-kommerzielle Zwecke in Lehre und Forschung sowie für die private Nutzung frei zur Verfügung. Einzelne Dateien oder Ausdrucke aus diesem Angebot können zusammen mit diesen Nutzungsbedingungen und den korrekten Herkunftsbezeichnungen weitergegeben werden.

Das Veröffentlichen von Bildern in Print- und Online-Publikationen ist nur mit vorheriger Genehmigung der Rechteinhaber erlaubt. Die systematische Speicherung von Teilen des elektronischen Angebots auf anderen Servern bedarf ebenfalls des schriftlichen Einverständnisses der Rechteinhaber.

Haftungsausschluss

Alle Angaben erfolgen ohne Gewähr für Vollständigkeit oder Richtigkeit. Es wird keine Haftung übernommen für Schäden durch die Verwendung von Informationen aus diesem Online-Angebot oder durch das Fehlen von Informationen. Dies gilt auch für Inhalte Dritter, die über dieses Angebot zugänglich sind.

Die Feuerwehrfrauen von Surava



Pumpieras – nagin'utopia pli

A Surava en la Val d'Alvra datti dapi insaquants onns er pumpieras en servetsch voluntar. A chaschun d'ina visita a dna. e sign. Panier da Surava sun jau vegnida a savair dapli da quest fatg inusità en noss chantun.

Von A. Schaniel

«Actio»: Dna. e sign. Panier, dapi cura datti er pumpieras a Surava e tge èn stads ils motivs d'integrar er las dunnas?

W.P. (sign.): L'onn 1981 avain nus constattà ch'igl ha mo 4 umens che pudessan esser immediat sin il post en cas d'in'arsa. Quai ans ha occupà fitg e nus ans essan decidids d'integrar er las dunnas da la vischnanca. Uschia avain nus l'emprim fatg in appel en il fegl uffizial. Quai n'ha dà nagins resuns. Ord quel motiv avain nus provà cun discurs persunals cun las singulas dunnas. Quai è gartegià magari bain. 16 dunnas èn s'annunziadas spontanain.

Dna. Panier, quantas sa participeschan ussa?

Dna. Panier: Actualmain essan nus 16 mattas e dunnas da 14–50 onns.

Sign. Panier, tge experient-schas faschais Vos sco cumandant dals pumpiers cun las pumpieras?

W.P.: Jau sun fitg cuntent. Ellas èn diligentas, han tschafren d'emprender ed èn capa-

blas. Il rapport da l'inspeziun da detagl è stà fitg bun.

Dna. Panier: Nus dunnas avain mussà che nus prestian precis medem blera e buna lavur sco ils umens.

Sco èn ils exercizis organisads. Datti differenzas?

Nus avain 4 exercizis ordinaris ed in d'alarm. Da quels 4 èn 3 separads (umens, dunnas) ed 1 communabel. En princip fan las dunnas il medem program. Lur secturs principals èn però il servetsch da stizzar, da sanitad e da traffic. Però er en il servetsch a la stgala vegnan ellas en acziun.

Co han ils umens reagì da sias uras?

Dna. Panier: Igl ha dà differents opiniuns. La gronda part dals umens n'era betg encunter las «pumpieras», ma ins era skeptic quai che pertutgava la scolaziun. Nagin vuleva surpigliar quella.

W.P.: Uschia avain mes collega e jau ans mess a disposiziun. Nus avain surdà a las 2 gruppas da dunnas da tscherner mintgamai ina cumandanta. Mia dunna ed in'ulteriura èn vegnidas elegidas. Ellas hai jau

Deutsche Zusammenfassung

In Surava im Albulatal (Mittelbünden) besteht seit 1981 eine freiwillige Frauenfeuerwehr. Frau Panier (als Aktivmitglied) und Herr Panier (als Feuerwehrkommandant) haben mir von ihren Erfahrungen erzählt. Frauen seien genauso einsatzfähig, lernwillig und interessiert wie Männer. Da ihr Einsatz freiwillig ist, sind sie besonders motiviert. Ihr Übungsprogramm unterscheidet sich kaum von dem der Männer. (Von vier obligatorischen Übungen wird nur eine gemeinsam gestaltet, da die meisten Aktiven Eltern von Kleinkindern sind.) Die Frauen, in zwei Gruppen unterteilt, haben je eine Geräteführerin. Sie werden vor allem im Löschdienst, Sanitäts- und Verkehrsdienst eingesetzt. Aber auch die übrigen Dienste werden geübt.

Die Männer hatten anfänglich einige Vorbehalte, die aber spätestens an jenem Tag gewichen sind: Es war kurz nach der Gründung, als ein Schullager am helllichten Tag brannte. Die Frauen waren als erste an Ort und Stelle. Als die Männer eintrafen, war die grösste Arbeit bereits verrichtet.

Im Moment beteiligen sich 16 Mädchen und Frauen im Alter von 14 bis 50 Jahren. Es sind vor allem Hausfrauen und Sekundarschülerinnen. Eine Uniform tragen sei Gewohnheitssache und deshalb nichts Ausserordentliches, meint Frau Panier, die durch interne Schulung durch den Feuerwehrkommandanten – ihrem Mann – erteilt, bereits zur Geräteführerin «avanciert» ist.

scolà internamain q.v.d. sper ils exercizis obligatoris. Ussa èn ellas manadras dals utensils, però senza curs chantunal.

Dna. Panier, co As sentis Vos en ina domena exclusivamain «masculina» fin ussa?

Dna. Panier: A l'entschatta è quai stà curius. Insaquants umens han betg prendì serius noss engaschament, els han ris. Quai n'avain nus betg acceptà. Nus ans avain engaschà da tut nossas forzas. Ed igl è gartegià. Ussa na dat quai nagina discussiun pli.

Ha quest midament positiv era gi in effect en auters secturs da la vischnanca (dapli dunnas en gremis impurtants, suprastanza communal, dal cumin-baselgia) e/u sin il «clima» da Surava en general?

W.P.: Na. Jau crai ch'ìls pumpiers e las pumpieras èn ina chausa per sasez, er sch'ina da las anteriuras cumandantas è vegnida elegida da curt en la suprastanza communal. Dal rest: il clima en vischnanca è adina stà bun.

Dna. Panier: Jau crai che questa novaziun haja fatg bain a tuts. Las dunnas p.ex. èn stadas sco emprimas sin il post lezza giada ch'igl ha ars en il champ per scolas. Quai ha era fatg impressiun als umens pli skeptics.

Damai essas Vos era gia stadas en acziun en cas serius?

Dna. Panier: Gea. Quai è stà curt suenter nossa fundaziun. Cur ch'ìls umens èn stads al lieu avevan nus gia fatg la gronda part. Quai è stà la veritabla cumprova che Surava dovra era las dunnas.

In'ultima dumonda, dna. Panier: Co sa sent'ins sco dunna en in'uniforma?

Dna. Panier: Quai na ma fa nagins problems. Jau sai che quella ma protegia. Damai accepta quai. Dal rest: ins sa disa vidlunder. □