

Objektyp: **Advertising**

Zeitschrift: **La Croix-Rouge suisse : revue mensuelle des Samaritains suisses
: soins des malades et hygiène populaire**

Band (Jahr): **29 (1921)**

Heft 3

PDF erstellt am: **22.07.2024**

Nutzungsbedingungen

Die ETH-Bibliothek ist Anbieterin der digitalisierten Zeitschriften. Sie besitzt keine Urheberrechte an den Inhalten der Zeitschriften. Die Rechte liegen in der Regel bei den Herausgebern.

Die auf der Plattform e-periodica veröffentlichten Dokumente stehen für nicht-kommerzielle Zwecke in Lehre und Forschung sowie für die private Nutzung frei zur Verfügung. Einzelne Dateien oder Ausdrucke aus diesem Angebot können zusammen mit diesen Nutzungsbedingungen und den korrekten Herkunftsbezeichnungen weitergegeben werden.

Das Veröffentlichen von Bildern in Print- und Online-Publikationen ist nur mit vorheriger Genehmigung der Rechteinhaber erlaubt. Die systematische Speicherung von Teilen des elektronischen Angebots auf anderen Servern bedarf ebenfalls des schriftlichen Einverständnisses der Rechteinhaber.

Haftungsausschluss

Alle Angaben erfolgen ohne Gewähr für Vollständigkeit oder Richtigkeit. Es wird keine Haftung übernommen für Schäden durch die Verwendung von Informationen aus diesem Online-Angebot oder durch das Fehlen von Informationen. Dies gilt auch für Inhalte Dritter, die über dieses Angebot zugänglich sind.

Les plus grandes
chances
de gain dans la

LOTÉRIE

sont offertes à tous ceux qui se font possesseurs
de billets **l'Hôpital d'Aarberg.**
en faveur de

Lots à fr. 1.—, Séries à fr. 10.— avec garantie d'un lot gagnant et d'un billet privilégié pour le II^{me} et éventuellement pour le III^{me} tirage, où les gros lots seront sortis.

96,000 lots gagnants fr. 400,000. == Gros lots de fr. 50,000, 20,000, etc.

Lots gagnants de suite vérifiables.

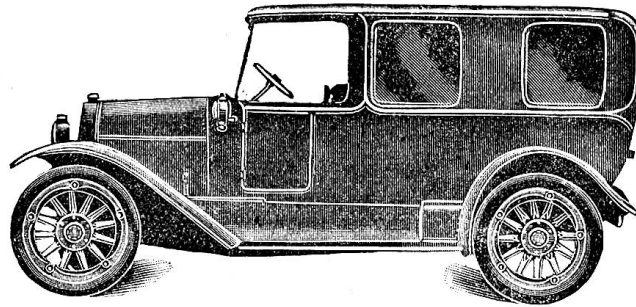
Rabais aux revendeurs. — Envoi contre remboursement.

Agence centrale de la loterie à Berne
Passage de Werdt, 23 — Compte de chèques postaux III/847.

AMBULANCES AUTOMOBILES MODERNES

Pratiques!

Disponibles
de suite!



Prix
avantageux.

CARROSSERIE J. GYGAX, BIENNE - Tel. 159

Lit percé

pour

malades ou enfants

Brevet suisse 67107.

A. GILL, 8, rue Farel,
GENÈVE.

Le Bureau de placement de la Croix-Rouge

Parcs N° 14 **NEUCHATEL** Téléphone 500

fournit des gardes-malades, des releveuses et des
infirmiers diplômés.

Factures
Memorandums
Rapports annuels
Cartes de convocation
Cartes de visite
Enveloppes
Statuts

à

l'Imprimerie coopérative

Berne, rue Neuve 34

Le Home de garde-malades de la Croix-Rouge, à Berne avec bureau de placement

est ouvert.

Des gardes-malades capables et expérimentées trouveront par
son intermédiaire, à de bonnes conditions, des emplois lucratifs.

Les demandes doivent être adressées à

Madame la Directrice
du Home de garde-malades de la Croix-Rouge
à Berne, Niesenweg 3.

Téléphone 2903.

*Nous prions nos lecteurs de bien vouloir favoriser de
préférence de leurs ordres les maisons qui insèrent dans*

„La Croix-Rouge suisse“