

**Zeitschrift:** La Croix-Rouge suisse : revue mensuelle des Samaritains suisses : soins des malades et hygiène populaire  
**Band:** 29 (1921)  
**Heft:** 6

## Werbung

### Nutzungsbedingungen

Die ETH-Bibliothek ist die Anbieterin der digitalisierten Zeitschriften. Sie besitzt keine Urheberrechte an den Zeitschriften und ist nicht verantwortlich für deren Inhalte. Die Rechte liegen in der Regel bei den Herausgebern beziehungsweise den externen Rechteinhabern. [Siehe Rechtliche Hinweise.](#)

### Conditions d'utilisation

L'ETH Library est le fournisseur des revues numérisées. Elle ne détient aucun droit d'auteur sur les revues et n'est pas responsable de leur contenu. En règle générale, les droits sont détenus par les éditeurs ou les détenteurs de droits externes. [Voir Informations légales.](#)

### Terms of use

The ETH Library is the provider of the digitised journals. It does not own any copyrights to the journals and is not responsible for their content. The rights usually lie with the publishers or the external rights holders. [See Legal notice.](#)

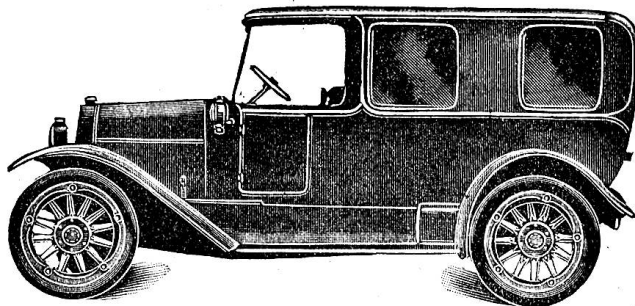
**Download PDF:** 06.10.2024

**ETH-Bibliothek Zürich, E-Periodica, <https://www.e-periodica.ch>**

AMBULANCES AUTOMOBILES MODERNES

Pratiques!

Disponibles  
de suite!



Prix  
avantageux.

CARROSSERIE J. GYGAX, BIENNE - Tel. 159

**LOTS**

de la Loterie de fr. 800,000 en faveur de l'Hôpital du district d'Aarberg sont les plus préférés car le plan de tirage est extraordinairement favorable. 96,000 lots gagnants fr. 400,000.

**Gros lots fr. 50,000, 20,000**

etc. Lots gagnants de fr. 2, 3 et 5 payables de suite. Série complète à fr. 10 contenant au moins 1 lot gagnant et 1 billet privilégié garanti pour le II<sup>e</sup> et évent. le III<sup>e</sup> tirage. Lots en détail à fr. 1. Toute personne qui achète de ces lots, soutient une grande

**œuvre de bienfaisance**

et a en même temps la chance à gagner de grandes sommes.

**LOTS** de la **LOTERIE**

en faveur de la caisse mortuaire et de secours de l'Union des employés neut. de poste seront épuisés sous peu. Lots gagnants de fr. 2 à 50 de suite payables.

Envoi contre remboursement par

**l'Agence Centrale à Berne** Passage de Werdt n° 23

Factures

Memorandums

Rapports annuels

Cartes de convocation

Cartes de visite

Enveloppes

Statuts

à

**l'Imprimerie coopérative**

Berne, rue Neuve 34

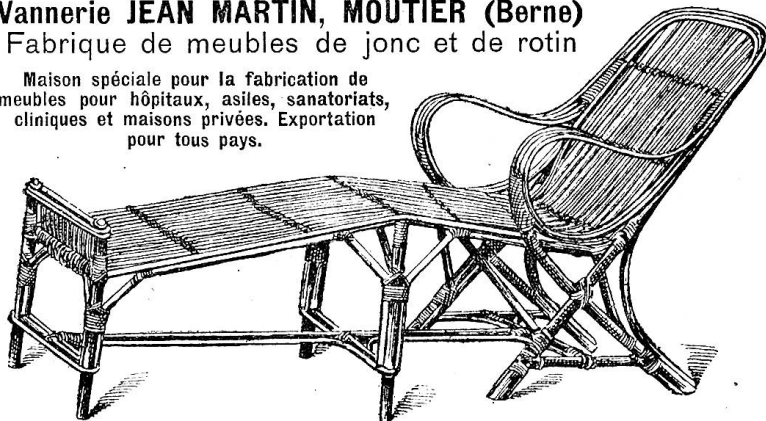
**Le Bureau de placement de la Croix-Rouge**

Parcs N° 14 **NEUCHATEL** Téléphone 500

fournit des gardes-malades, des releveuses et des infirmiers diplômés.

**Vannerie JEAN MARTIN, MOUTIER (Berne)**  
Fabrique de meubles de jonc et de rotin

Maison spéciale pour la fabrication de meubles pour hôpitaux, asiles, sanatoriats, cliniques et maisons privées. Exportation pour tous pays.



**Le Home de garde-malades de la Croix-Rouge, à Berne avec bureau de placement**

**est ouvert.**

Des gardes-malades capables et expérimentées trouveront par son intermédiaire, à de bonnes conditions, des emplois lucratifs.

Les demandes doivent être adressées à

**Madame la Directrice**

**du Home de garde-malades de la Croix-Rouge à Berne, Niesenweg 3.**

Téléphone 2903.

*Nous prions nos lecteurs de bien vouloir favoriser de préférence de leurs ordres les maisons qui insèrent dans*

**„La Croix-Rouge suisse“**