

Notre ferme

Autor(en): **[s.n.]**

Objektyp: **Article**

Zeitschrift: **La Croix-Rouge suisse**

Band (Jahr): **58 (1949)**

Heft 8

PDF erstellt am: **22.07.2024**

Persistenter Link: <https://doi.org/10.5169/seals-549448>

Nutzungsbedingungen

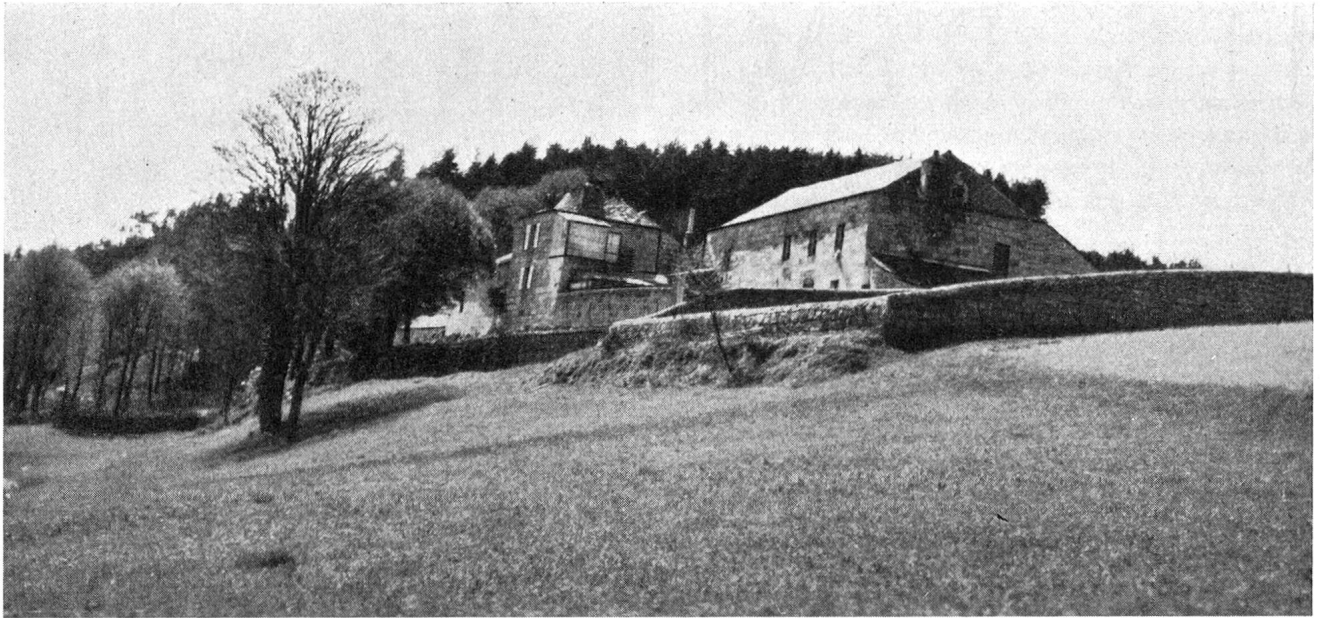
Die ETH-Bibliothek ist Anbieterin der digitalisierten Zeitschriften. Sie besitzt keine Urheberrechte an den Inhalten der Zeitschriften. Die Rechte liegen in der Regel bei den Herausgebern.

Die auf der Plattform e-periodica veröffentlichten Dokumente stehen für nicht-kommerzielle Zwecke in Lehre und Forschung sowie für die private Nutzung frei zur Verfügung. Einzelne Dateien oder Ausdrucke aus diesem Angebot können zusammen mit diesen Nutzungsbedingungen und den korrekten Herkunftsbezeichnungen weitergegeben werden.

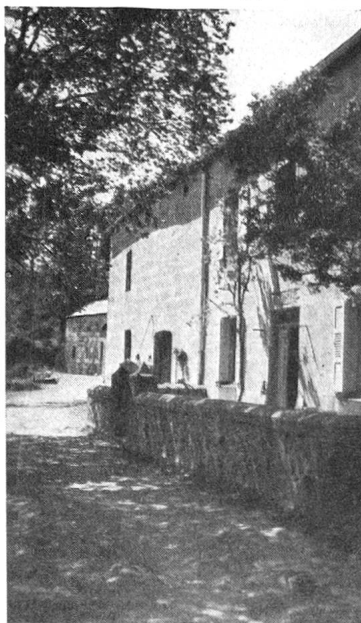
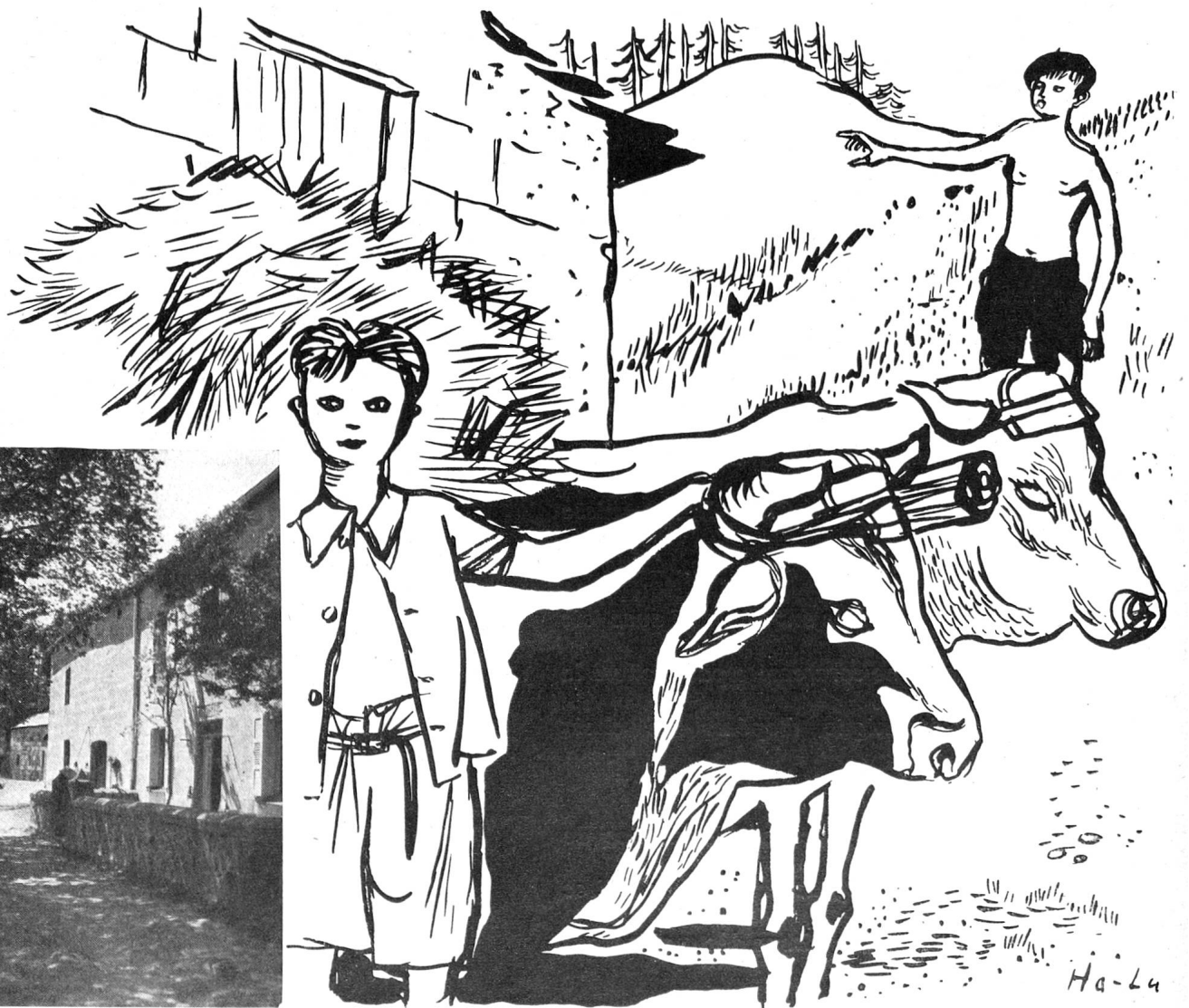
Das Veröffentlichen von Bildern in Print- und Online-Publikationen ist nur mit vorheriger Genehmigung der Rechteinhaber erlaubt. Die systematische Speicherung von Teilen des elektronischen Angebots auf anderen Servern bedarf ebenfalls des schriftlichen Einverständnisses der Rechteinhaber.

Haftungsausschluss

Alle Angaben erfolgen ohne Gewähr für Vollständigkeit oder Richtigkeit. Es wird keine Haftung übernommen für Schäden durch die Verwendung von Informationen aus diesem Online-Angebot oder durch das Fehlen von Informationen. Dies gilt auch für Inhalte Dritter, die über dieses Angebot zugänglich sind.

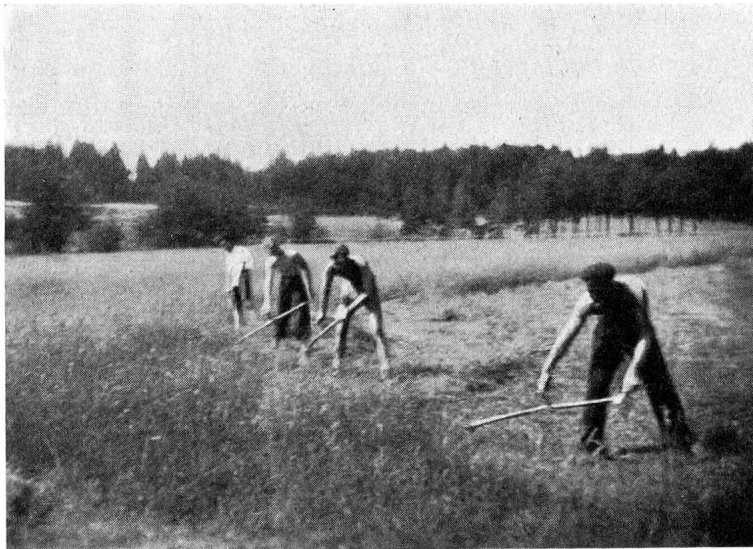


NOTRE FERME



Si vous prenez à Lyon la route de St-Etienne, et qu'après avoir traversé cette ville, vous continuez en direction du Puy, et qu'enfin, à Yssingeaux, vous bifurquez à gauche sur la «Nationale» n° 103, vous arriverez au centre touristique bien connu du Chambon-sur-Lignon.

C'est là que se trouve la Ferme du Chatoux, «notre ferme». Elle est située sur une petite colline entourée par un coude de la rivière



le Lignon; le climat, — mille mètres d'altitude environ, — y est excellent.

La Croix-Rouge suisse a pu en faire l'acquisition en 1945, grâce au don généreux d'une entreprise suisse établie en France. La propriété comprend une surface cultivable de 15 hectares, et, de plus, nous avons loué à côté un champ de 17 hectares.

Cette propriété nous permettra d'entreprendre diverses actions. Actuellement, nous étudions la possibilité d'y accueillir des enfants réfugiés, qui pourront ainsi se familiariser avec les travaux agricoles. En outre, nous avons proposé à *Pro Juventute* d'y recevoir cet été des enfants suisses habitant la France, qui, pour différentes raisons, ne peuvent venir passer des

vacances au pays. Enfin, nos représentations consulaires en France ont été informées que nous offrons au Chambon un séjour de convalescence à des enfants suisses de parents indigents.

Espérons que bientôt la ferme, les champs, la forêt et le ruisseau tout proche verront s'ébattre de joyeuses bandes d'enfants. Y a-t-il meilleur remède, pour les petits citadins anémiés, que des vacances dans une ferme, où tout est nouveau,

où il y a des chevaux, des vaches, des poules et des lapins? Existe-t-il fatigue plus saine que celle que procurent les travaux des champs, dans un air frais et vivifiant?

