

Objektyp: **FrontMatter**

Zeitschrift: **La Croix-Rouge suisse**

Band (Jahr): **67 (1958)**

Heft 1

PDF erstellt am: **22.07.2024**

Nutzungsbedingungen

Die ETH-Bibliothek ist Anbieterin der digitalisierten Zeitschriften. Sie besitzt keine Urheberrechte an den Inhalten der Zeitschriften. Die Rechte liegen in der Regel bei den Herausgebern. Die auf der Plattform e-periodica veröffentlichten Dokumente stehen für nicht-kommerzielle Zwecke in Lehre und Forschung sowie für die private Nutzung frei zur Verfügung. Einzelne Dateien oder Ausdrucke aus diesem Angebot können zusammen mit diesen Nutzungsbedingungen und den korrekten Herkunftsbezeichnungen weitergegeben werden. Das Veröffentlichen von Bildern in Print- und Online-Publikationen ist nur mit vorheriger Genehmigung der Rechteinhaber erlaubt. Die systematische Speicherung von Teilen des elektronischen Angebots auf anderen Servern bedarf ebenfalls des schriftlichen Einverständnisses der Rechteinhaber.

Haftungsausschluss

Alle Angaben erfolgen ohne Gewähr für Vollständigkeit oder Richtigkeit. Es wird keine Haftung übernommen für Schäden durch die Verwendung von Informationen aus diesem Online-Angebot oder durch das Fehlen von Informationen. Dies gilt auch für Inhalte Dritter, die über dieses Angebot zugänglich sind.



LA CROIX-ROUGE SUISSE

N° 1 67^e année

Berne, 15 janvier 1958

DANS CE NUMÉRO

LES RESULTATS POSITIFS DE LA XIX^e CONFERENCE INTER- NATIONALE DE LA CROIX-ROUGE A LA NOUVELLE-DELHI

Par Hans Haug,
secrétaire général de la Croix-Rouge suisse

*

La Croix-Rouge et l'Afrique du Nord

*

HANSLI, LE PETIT MONTAGNARD ou le 2000^e lit de la Croix-Rouge suisse

Par Ginette Bura

*

LES TOXIQUES DANS LA VIE JOURNALIERE

Par le professeur Louis Domange

*

La misère dans le Sud de l'Italie QUAND LA CROIX-ROUGE SUISSE REMET DU BETAIL A DES SINISTRES DE « MEZZOGIORNO »

*

Nouveaux timbres croix-rouge

Le 2000^e lit remis à un enfant suisse va bientôt arriver au chalet où Hansli habite avec ses parents.



EN SUISSE



Vous pouvez aider à sauver un enfant en souscrivant

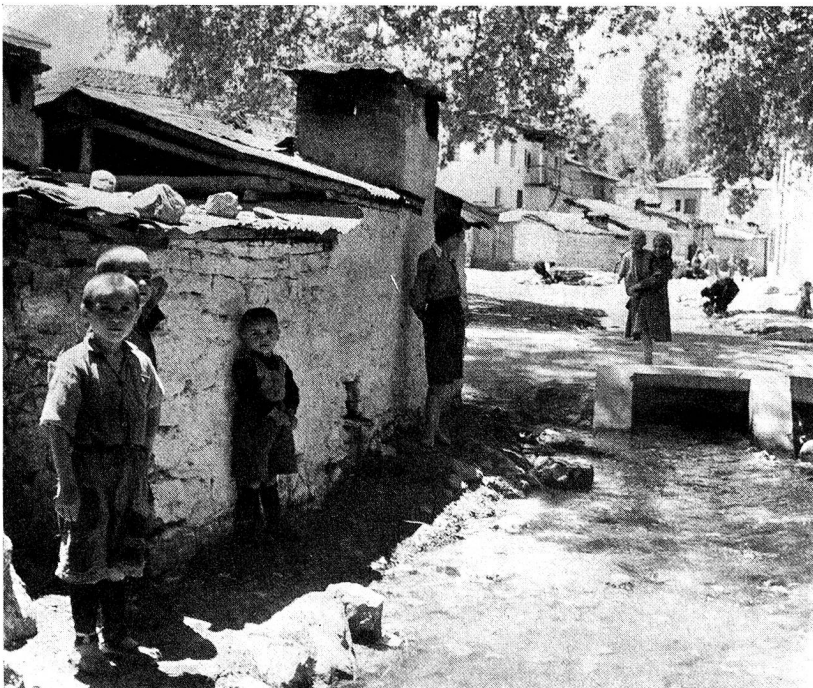
UN PARRAINAGE DE 10 FR. PAR MOIS PENDANT 6 MOIS

de la Croix-Rouge suisse — Secours aux enfants

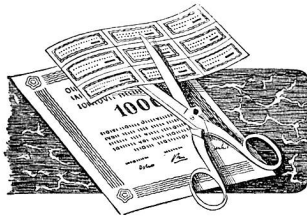
payable aux comptes de chèques postaux :

Fribourg IIa 231
Lausanne II. 8700
Sion IIc 2340

Genève I. 7845
Neuchâtel IV. 2860
Berne III. 12966



EN GRÈCE



Les
obligations de caisse

4%

de notre établissement
constituent un placement favorable
et de courte durée



BANQUE POPULAIRE SUISSE

Norma

l'excellente plaque de chocolat
confiserie, poudre et couverture

Chocolat Cima-Norma S.A.

Dangio TI

Tissage de Coton **LEYSINGER S.A.**
S O L E U R E

Fondée en 1858

Toiles écruées et blanches 80-315 cm
Bazins et Damassé, Croisé
Coutils lits et Sarcenet-Duvet
Doubles Molletons pour berceaux

15 janvier 1958

S O M M A I R E

Page

<i>Un appel de la Croix-Rouge en faveur des réfugiés en Afrique du Nord</i>	2
<i>La XIX^e Conférence internationale de la Croix-Rouge à la Nouvelle-Delhi, ses résultats positifs</i>	3
M. Hans Haug, secrétaire général de la Croix-Rouge suisse	
<i>Les toxiques dans la vie journalière</i>	7
M. Louis Domange	
<i>Le 2000^e lit de la Croix-Rouge suisse ou l'histoire de Hansli, le petit montagnard</i>	9
Mlle Ginette Bura	
<i>Letti per i bambini ticinesi</i>	10
Sign. Iva Cantoreggi	
<i>Création à Genève de cours d'adaptation pour les jeunes réfugiés hongrois</i>	12
<i>Les nouvelles du Secours aux enfants</i>	12
<i>Une distribution de bétail à des sinistrés dans le « Mezzogiorno »</i>	13
<i>La lutte contre la tuberculose est-elle encore nécessaire?</i>	14
<i>La Scuola cantonale per infermieri di Bellinzona</i>	16
I. Cantoreggi	
<i>Votre Croix-Rouge</i>	17
<i>Nouveaux timbres croix-rouge</i>	18
<i>La pollution de l'atmosphère</i>	20
<i>Croix-Rouge de la Jeunesse</i>	21
<i>Contrôle des phares et circulation</i>	22
<i>Petit catalogue des timbres croix-rouge. — Allemagne (Suite)</i>	23

Administration:

Croix-Rouge suisse, Taubenstrasse 8, Berne
Téléphone (031) 2 14 74 — Chèques postaux III. 877

Rédaction:

Max-Marc Thomas,
Croix-Rouge suisse, 5, rond-point de Plainpalais, Genève
Téléphone (022) 25 12 60

Régie des annonces:

L. Treu, annonces,
Leimenstrasse 59, Bâle — Téléphone (061) 23 48 34

Impression:

Vogt-Schild S. A., Soleure

Paraît toutes les six semaines

Prix: abonnement annuel fr. 6.— (étranger fr. 8.—),
le numéro fr. 1.—
(Compte de chèques III. 877, Berne)