

Objektyp: **FrontMatter**

Zeitschrift: **La Croix-Rouge suisse**

Band (Jahr): **70 (1961)**

Heft 5

PDF erstellt am: **22.07.2024**

Nutzungsbedingungen

Die ETH-Bibliothek ist Anbieterin der digitalisierten Zeitschriften. Sie besitzt keine Urheberrechte an den Inhalten der Zeitschriften. Die Rechte liegen in der Regel bei den Herausgebern. Die auf der Plattform e-periodica veröffentlichten Dokumente stehen für nicht-kommerzielle Zwecke in Lehre und Forschung sowie für die private Nutzung frei zur Verfügung. Einzelne Dateien oder Ausdrucke aus diesem Angebot können zusammen mit diesen Nutzungsbedingungen und den korrekten Herkunftsbezeichnungen weitergegeben werden. Das Veröffentlichen von Bildern in Print- und Online-Publikationen ist nur mit vorheriger Genehmigung der Rechteinhaber erlaubt. Die systematische Speicherung von Teilen des elektronischen Angebots auf anderen Servern bedarf ebenfalls des schriftlichen Einverständnisses der Rechteinhaber.

Haftungsausschluss

Alle Angaben erfolgen ohne Gewähr für Vollständigkeit oder Richtigkeit. Es wird keine Haftung übernommen für Schäden durch die Verwendung von Informationen aus diesem Online-Angebot oder durch das Fehlen von Informationen. Dies gilt auch für Inhalte Dritter, die über dieses Angebot zugänglich sind.



LA CROIX-ROUGE SUISSE

N° 5 70^e année

Berne, 15 juillet 1961

DANS CE NUMÉRO

In Memoriam

LE DOCTEUR MARCEL JUNOD

Membre du Comité international de la Croix-Rouge

*

LE TROISIEME COMBATTANT

Quelques pages extraites des souvenirs
du Docteur Marcel Junod

Ethiopie 1935 - Espagne 1936

Genève 1939 - Tokyo 1945

*

Aide sociale, aide croix-rouge

UNE PROVINCE QUI RENAIT...

*

Croce Rossa ticinese

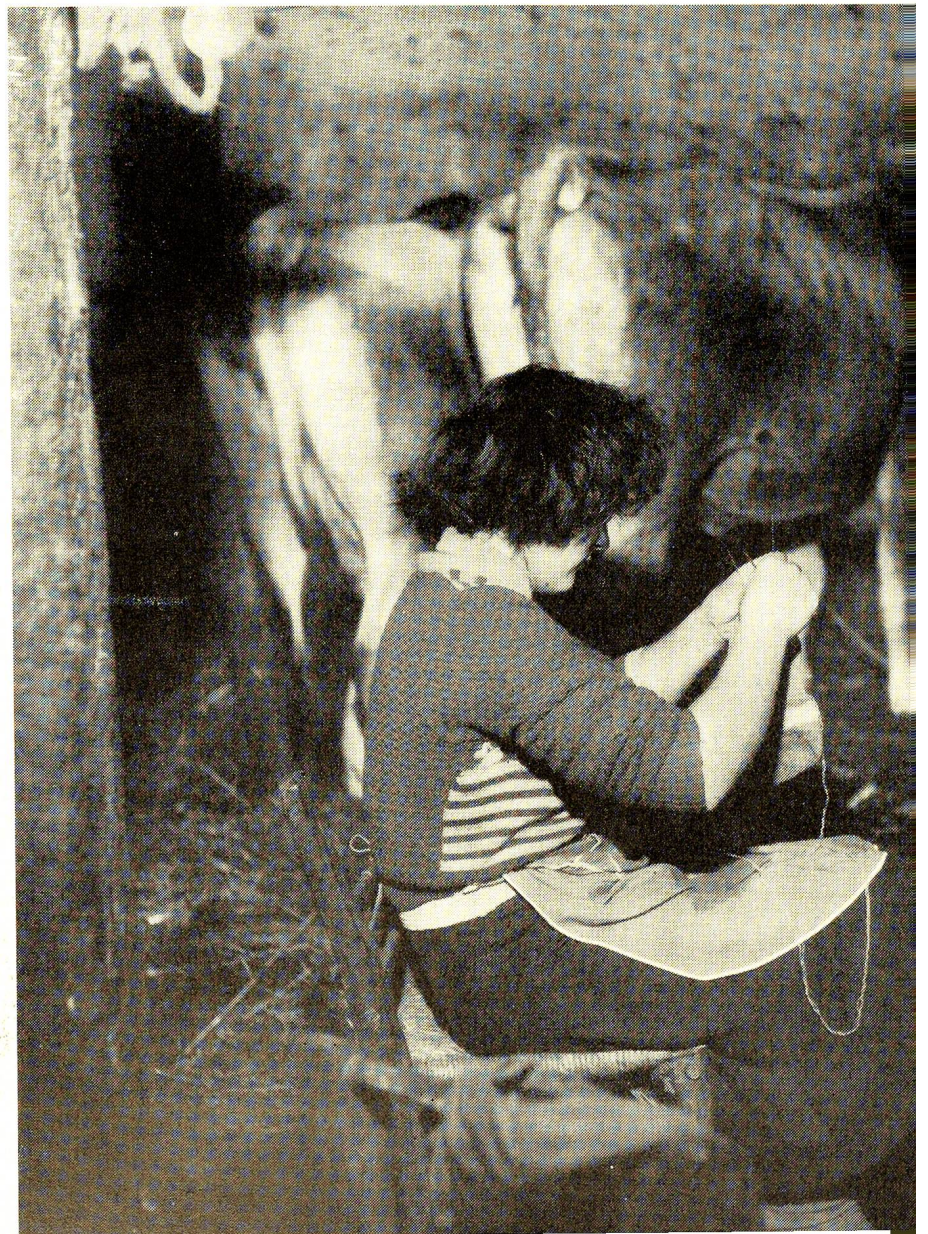
UNA VENTATA DI GIOVENTU...

*

LA DERNIERE CHANCE

Pas de bois pour se chauffer, aussi, en hiver, se tient-on
à l'étable... — Une province qui renaît, Trévise.

(Photo Théo Frey)



GEVAERT

Curix Rapid
Curix Normal
Osray-emballage individuel

Films radiographiques Gevaert

Stabilité remarquable
de la gradation et de la sensibilité
très bonne conservation

**ne présentent
qu'avantages**



Gevaert-Photo Société anonyme Bâle

Au service du diagnostic médical

SERVICE

OUATE DE
SCHAFFHOUSE
QUALITÉ
EXTRA
ABSORBANTE



SCHAFFHAUSER
WATTE
MIT DER
GROSSEN
SAUGKRAFT



VINDEX *plast*

**Pansement rapide
protège et guérit**

Emballage «Tout prêt»



- Chaque coupon est enfermé dans une enveloppe hermétique de Viscose
- Protège le pansement rapide de la saleté et de l'humidité
- Toujours prêt à l'usage (ciseaux inutiles)
- Facile à emporter dans le porte-monnaie, dans le sac à main, dans le sac de sport



Dans les pharmacies et drogueries

Fabriques suisses d'objets de pansement
et d'ouates S.A., Flawil SG

LA CROIX-ROUGE SUISSE

15 juillet 1961

S O M M A I R E

Page

† Docteur Marcel Junod, membre du Comité international de la Croix-Rouge	3
Adieu au Docteur Marcel Junod	4
Léopold Boissier, président du C. I. C. R.	
<i>Le troisième combattant:</i>	
Ethiopie - Espagne - Genève - Tokyo	4
Marcel Junod	
<i>Le problème des réfugiés angolais</i>	12
<i>En Italie avec la Croix-Rouge suisse:</i>	
Une province qui renaît	13
G. Bura	
<i>Una ventata di gioventù nei ranghi della Croce Rossa ticinese</i>	
I. Cantoreggi	17
<i>Quand de nouveaux réfugiés arrivent en Suisse:</i>	
La dernière étape	19
<i>Mer-Montagne: colonies 1961</i>	20
<i>Votre Croix-Rouge</i>	20
<i>Croix-Rouge internationale</i>	23

Administration:

Croix-Rouge suisse, Taubenstrasse 8, Berne
Téléphone (031) 2 14 74 — Chèques postaux III. 877

Rédaction:

Max-Marc Thomas, rédacteur
Croix-Rouge suisse, 5, rond-point de Plainpalais, Genève
Téléphone (022) 25 12 60
Ginette Bura, collaboratrice à la rédaction
Croix-Rouge suisse, 8, Taubenstrasse, Berne

Régie des annonces:

L. Treu, annonces,
Leimenstrasse 59, Bâle — Téléphone (061) 23 48 34

Impression:

Vogt-Schild S. A., Soleure

Paraît toutes les six semaines

Prix: abonnement annuel 8 fr. (étranger 10 fr.),
le numéro 1 fr. 20
(Compte de chèques III. 877, Berne)



La marque de qualité
pour sommiers métalliques,
protège-matelas et ottomanes

Olympia le matelas à carcasse
de première qualité

Provenance :

Pfaff & Isler, Therwil BL

Le poste

d'infirmière-chef

à la **Clinique psychiatrique universitaire de Lausanne, Hôpital de Cery, Prilly**, est à repourvoir.

Salaire adapté aux conditions actuelles. Entrée en fonction à convenir.

Les offres sont à adresser à la **Direction de l'Hôpital de Cery, Prilly**.

Mélosse de table
VÉRON

préférée depuis 1898!

A la **Clinique psychiatrique universitaire de Lausanne, Hôpital de Cery, Prilly**, des postes

d'infirmières et d'infirmiers diplômés

sont à repourvoir.

Les conditions peuvent être obtenues auprès de la **Direction de l'Hôpital de Cery, Prilly**.

Tissages

Apprêts

HABIS TEXTIL S.A.

Blanchisserie et
Teinturerie

FLAWIL

Tissus
sanforisés



LA BÂLOISE TRANSPORT
COMPAGNIE D'ASSURANCES

FONDÉE EN 1864

BÂLE



Maison fondée en 1834

**Manufacture
Jurassienne
de plumes et duvets**

Literie confectionnée

**Charles Schoppig
Delémont** Route de Berne 4

ama

Matter *tissus multicolores*

Frères S.A. *lacets p. chaussures*

Kölliken *boutons - boucles*