

Objektyp: **Advertising**

Zeitschrift: **La Croix-Rouge suisse**

Band (Jahr): **71 (1962)**

Heft 7-8

PDF erstellt am: **22.07.2024**

Nutzungsbedingungen

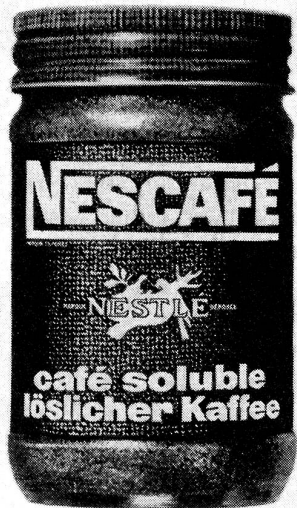
Die ETH-Bibliothek ist Anbieterin der digitalisierten Zeitschriften. Sie besitzt keine Urheberrechte an den Inhalten der Zeitschriften. Die Rechte liegen in der Regel bei den Herausgebern.

Die auf der Plattform e-periodica veröffentlichten Dokumente stehen für nicht-kommerzielle Zwecke in Lehre und Forschung sowie für die private Nutzung frei zur Verfügung. Einzelne Dateien oder Ausdrucke aus diesem Angebot können zusammen mit diesen Nutzungsbedingungen und den korrekten Herkunftsbezeichnungen weitergegeben werden.

Das Veröffentlichen von Bildern in Print- und Online-Publikationen ist nur mit vorheriger Genehmigung der Rechteinhaber erlaubt. Die systematische Speicherung von Teilen des elektronischen Angebots auf anderen Servern bedarf ebenfalls des schriftlichen Einverständnisses der Rechteinhaber.

Haftungsausschluss

Alle Angaben erfolgen ohne Gewähr für Vollständigkeit oder Richtigkeit. Es wird keine Haftung übernommen für Schäden durch die Verwendung von Informationen aus diesem Online-Angebot oder durch das Fehlen von Informationen. Dies gilt auch für Inhalte Dritter, die über dieses Angebot zugänglich sind.



Une tasse de
NESCAFÉ
ne contient
que du café,
du bon café,
du pur café ...

...et quel arôme!



NESCAFÉ
CAFÉ SOLUBLE

**Souscrivez en 1963 un
parrainage du Secours aux enfants
de la Croix-Rouge suisse**

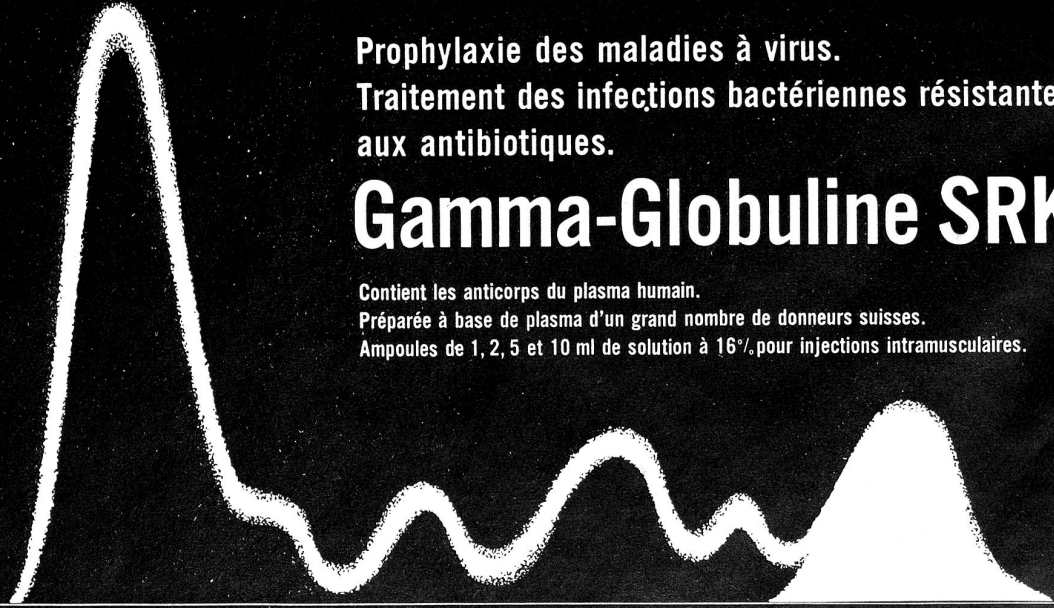
10 fr.
par mois
pendant
6 mois

enfants suisses (parrainages-lits)
jeunes hongrois réfugiés en Suisse
(apprentissage)
enfants étrangers faisant une cure
en Suisse
enfants en Grèce
réfugiés âgés en Allemagne, en
Autriche et en Grèce
enfants et vieillards algériens
familles en Italie
réfugiés tibétains

Comptes de chèques postaux:

Fribourg IIa 231 — Genève I. 7845 — Lausanne II. 8700 — Neuchâtel IV. 2860 — Sion IIc 2340
Berne III. 12966

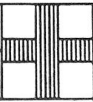
Croix-Rouge suisse — Secours aux enfants



**Prophylaxie des maladies à virus.
Traitement des infections bactériennes résistantes
aux antibiotiques.**

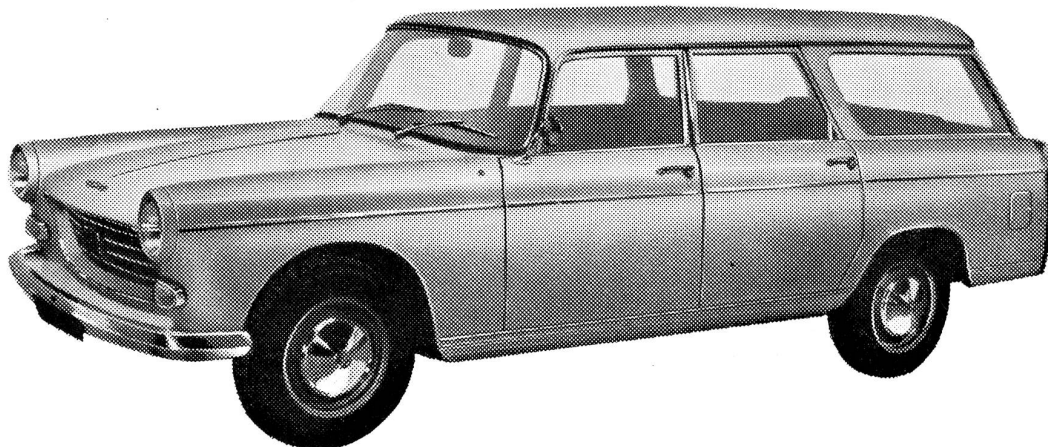
Gamma-Globuline SRK

Contient les anticorps du plasma humain.
Préparée à base de plasma d'un grand nombre de donateurs suisses.
Ampoules de 1, 2, 5 et 10 ml de solution à 16%, pour injections intramusculaires.

SERVICE DE TRANSFUSION CRS	
LABORATOIRE CENTRAL	
BERNE, WANKDORFSTRASSE 10, TÉL. (031) 822 01 04	

2 nouveaux modèles solides sur la route

1a



1b



PEUGEOT



404

PEUGEOT présente 2 nouveaux modèles livrables dès l'automne 1962, avec moteur à essence ou avec moteur Diesel.

Commerciale : **Fr. 10900.-**
Familiale : **Fr. 11900.-**
Supplément pour moteur Diesel

1a - Limousine Familiale 404 Grand Luxe 3 sièges 7 places 5 portes
1b - avec le siège arrière escamoté la Familiale 404 devient une 5 places de luxe pouvant emporter beaucoup de bagages

2 - Limousine Commerciale Luxe 5 places 5 portes Siège arrière escamotable - Charge utile 600 kg.

La porte arrière à contrepoids peut rester suspendue dans n'importe quelle position.

Tous renseignements chez les 130 concessionnaires et agents de la marque.



**ALBISWERK
ZURICH S.A.**

RECHERCHE DE PERSONNES



Qui cherche — trouve...

Le nouveau système de recherche de personnes sans fil Appel-Mobil-ALBIS permet de vous atteindre partout. Un petit récepteur de poche vous donne, à vous seulement, un signal acoustique — vous vous annoncez au prochain téléphone et vous êtes aussitôt relié à la personne qui vous cherchait. L'Appel-Mobil-ALBIS est la première recherche de personnes fonctionnant sur le principe du calcul digital. C'est ce qui lui garantit une longue vie et un fonctionnement pratiquement sans entretien.

ALBISWERK ZURICH S.A. ZURICH 9/47

Représentations à Berne, Lausanne et Zurich