

Objekttyp: **Advertising**

Zeitschrift: **La Croix-Rouge suisse**

Band (Jahr): **75 (1966)**

Heft 8

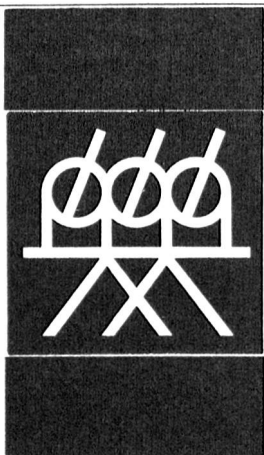
PDF erstellt am: **22.07.2024**

### **Nutzungsbedingungen**

Die ETH-Bibliothek ist Anbieterin der digitalisierten Zeitschriften. Sie besitzt keine Urheberrechte an den Inhalten der Zeitschriften. Die Rechte liegen in der Regel bei den Herausgebern. Die auf der Plattform e-periodica veröffentlichten Dokumente stehen für nicht-kommerzielle Zwecke in Lehre und Forschung sowie für die private Nutzung frei zur Verfügung. Einzelne Dateien oder Ausdrucke aus diesem Angebot können zusammen mit diesen Nutzungsbedingungen und den korrekten Herkunftsbezeichnungen weitergegeben werden. Das Veröffentlichen von Bildern in Print- und Online-Publikationen ist nur mit vorheriger Genehmigung der Rechteinhaber erlaubt. Die systematische Speicherung von Teilen des elektronischen Angebots auf anderen Servern bedarf ebenfalls des schriftlichen Einverständnisses der Rechteinhaber.

### **Haftungsausschluss**

Alle Angaben erfolgen ohne Gewähr für Vollständigkeit oder Richtigkeit. Es wird keine Haftung übernommen für Schäden durch die Verwendung von Informationen aus diesem Online-Angebot oder durch das Fehlen von Informationen. Dies gilt auch für Inhalte Dritter, die über dieses Angebot zugänglich sind.



## Erwin Kappeler

Gipser- und Malergeschäft

3000 Bern, Allmendstrasse 54 Telefon 031 41 32 64

# OERTLI

**Brûleurs à mazout et à gaz : confortables - propres - économiques**

W. Oertli Ing. SA, 1005 Lausanne, Téléphone 021 - 225517

**Qu'évoque la marque**

**Kodak**

Sans doute les copies KODACOLOR aux teintes naturelles, les caméras ou les appareils de photo INSTAMATIC très répandus depuis un certain temps. Mais savez-vous que nous fabriquons également des fibres synthétiques, que nous produisons des concentrés de vitamines et la matière brute pour la fabrication de filtres de cigarettes, que nous participons activement au programme spécial? Dans nos laboratoires plus de deux mille chimistes et ingénieurs s'efforcent de perfectionner et de créer des produits auxquels vous pouvez faire confiance !

**KODAK SOCIETE ANONYME, LAUSANNE**



## Rohrpost-Anlagen

sind das geeignete Mittel, Ihren Betrieb zu rationalisieren

Bank-Betriebe

Papier-Industrie

Textil-Industrie

Chemische Industrie

Maschinen-Metall-Industrie

Elektro-Industrie

Fahrzeug-Industrie

Versand-Geschäfte

Wir bauen für jedes Wirtschaftsgebiet die geeignete Anlage von der einfachen Punkt-Punkt-Verbindung bis zur vollautomatischen wälscheibengesteuerten Rohrpost-Anlage

Unverbindliche Beratung und Projektierung durch

**Standard Telephon und Radio AG.**

Zürich, mit Zweigniederlassung in Bern

1702

**FORNAX SA** Tél. 032/30644  
2501 Bienne — C. p. 848

## SPECHT-

Dévaloir pour ordures ménagères et pour linge

## FORNAX-

Incinérateur

## PLEWA - Cheminées

Prospectus et Offres sur demande

## Climatisation Ventilation

par la maison spécialisée

# SIFRAG

Berne 031 66 25 25  
Zurich 051 25 15 51  
Bâle 061 43 92 60  
Lausanne 021 23 74 09

Entreprises ayant participé à la construction et à l'équipement de l'hôpital du Lindenhof

Einrichtungen  
für Projektions- und  
Unterrichtsräume



**Petraglio & Co. SA**

2501 Biel Silbergasse 4

## Les méthodes d'entretien les plus modernes pour le nouvel Hôpital Lindenhof, à Berne

L'entretien des sols dans les établissements hospitaliers pose de grands problèmes. Dans cet hôpital pilote, on a tenu à faire le maximum pour répondre aux exigences de l'hygiène.



On a choisi le programme TASKI parce que le balayage humide et la spray-méthode TASKI ont été reconnus comme le système le plus rationnel pour avoir des sols toujours impeccables et lutter contre tous les risques de contamination.

TASKI - une réalisation A. Sutter S.A., Münchwilen TG

## BANQUE DE LA SUISSE ITALIENNE

Fondée en 1873

Siège social: LUGANO

Filiale: ZURICH, Bleicherweg 37

Succursales: BELLINZONA, CHIASSO,  
LOCARNO, MENDRISIO

Toutes opérations de banque

Capital-actions et réserves: fr. 26 000 000



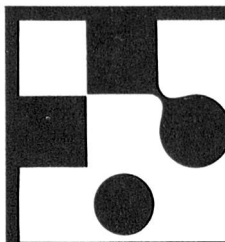
**ES**  
**SPAREWA**

day-date

La montre ancre actuelle avec double-calendrier. Boîte acier ou plaqué or, étanche

Fr. 190.-

SPAREWA WATCH, Biel-Bienne



Clichés pour impression en une ou plusieurs couleurs

Galvanos Albert Fischer

Stéséros - Flans

Clichés pour gaufrage et rellure

Clichés en bakélite

Clichés en caoutchouc

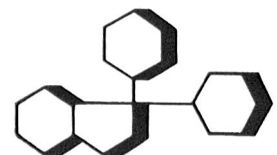
Retouches américaines

Photos en couleurs pour l'art et l'industrie

Clichés Schwitter S.A.

Bâle Zurich Lausanne

Agrandissements photographiques



Laboratoires

**VIFOR S.A.**

GENEVE



Spécialités  
pharmaceutiques



Pour le traitement efficace de l'**asthme** et des **bronchites** chroniques à domicile ou en voyage, utilisez l'inhalateur

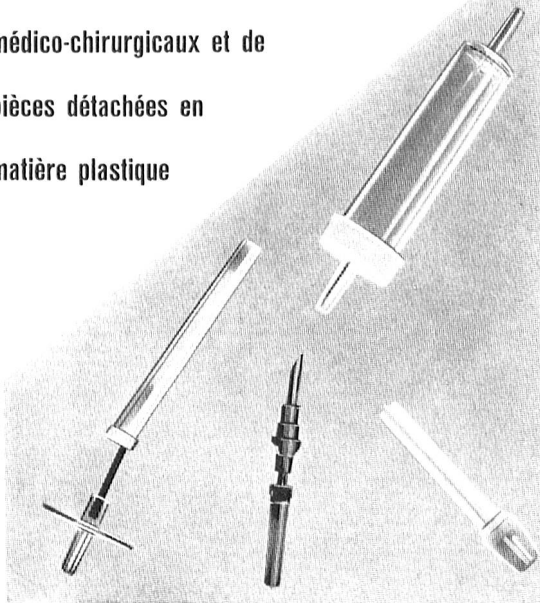
## PARI-PRIVAT

insonore, sans huile, indiqué pour des soins suivis

Demandez documentation à la représentation générale PARI

**F. Labhardt** 4000 Bâle, Auberg 6  
Téléphone 061 / 23 81 52

Fabrication d'instruments  
médico-chirurgicaux et de  
pièces détachées en  
matière plastique



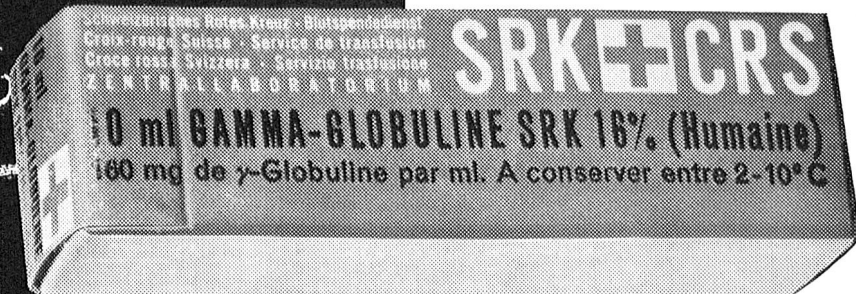
## HERAS.A. LYSS

Pressage en matière  
synthétique

Seringues en thermoplast  
Téléphone 032/8 56 22

*γ-Globuline SRK  
i.m. 16%*

*i.v. 6%*



Prophylaxie des maladies  
à virus. Traitement des  
infections bactériennes.

Contient les anticorps du plasma humain.  
Préparée à base de plasma d'un grand nombre  
de donneurs suisses.

SERVICE DE TRANSFUSION CRS  LABORATOIRE CENTRAL

3000 BERNE, WANKDORFSTRASSE 10, TÉL. (031) 41 22 01



..utilisez **RELAVIT** -le produit pour votre machine à laver la vaisselle

Van Baerle + Cie SA Munchenstein



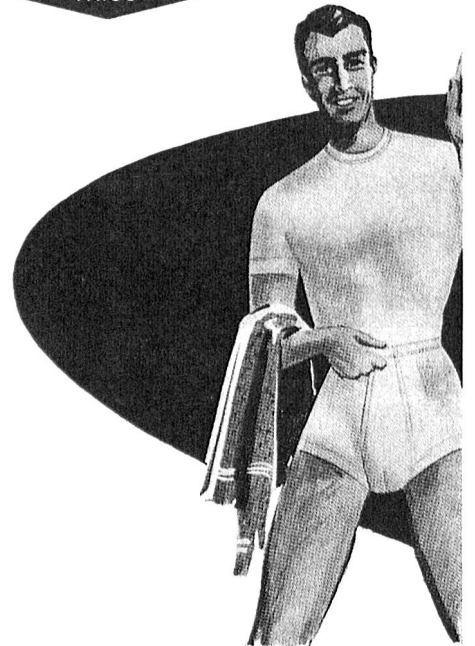
Bon pour un échantillon gratuit RELAVIT, produit à laver la vaisselle dans les automatés



Adresse: \_\_\_\_\_

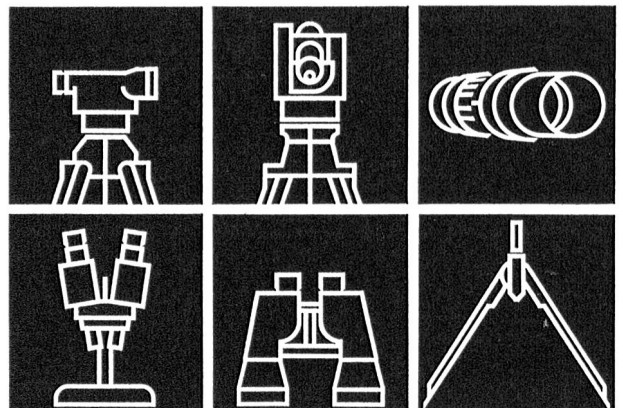
à adresser à: Van Baerle + Cie SA Munchenstein/Bâle

Le sous-vêtement de l'homme moderne

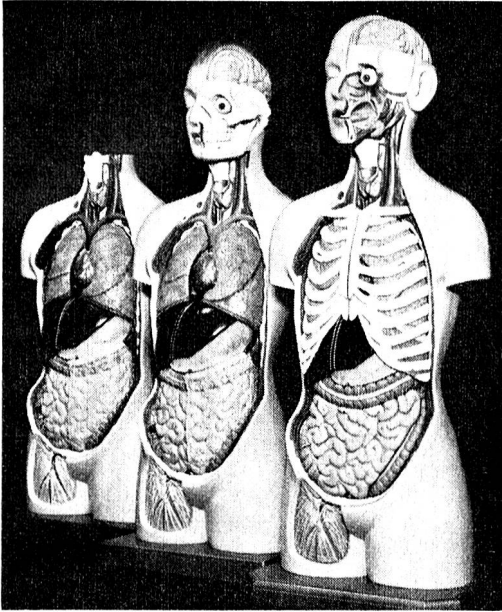


Fabricant: **A. Naegeli S.A.**  
Berlingen et Winterthour

Les instruments Kern  
ont prouvé  
leurs qualités  
dans le monde entier



Kern & Cie S.A. Aarau  
Usines d'optique  
et de mécanique de précision



**Modèles anatomiques** en matière SOMSOPLAST incassable

Grand choix de **préparations naturelles**

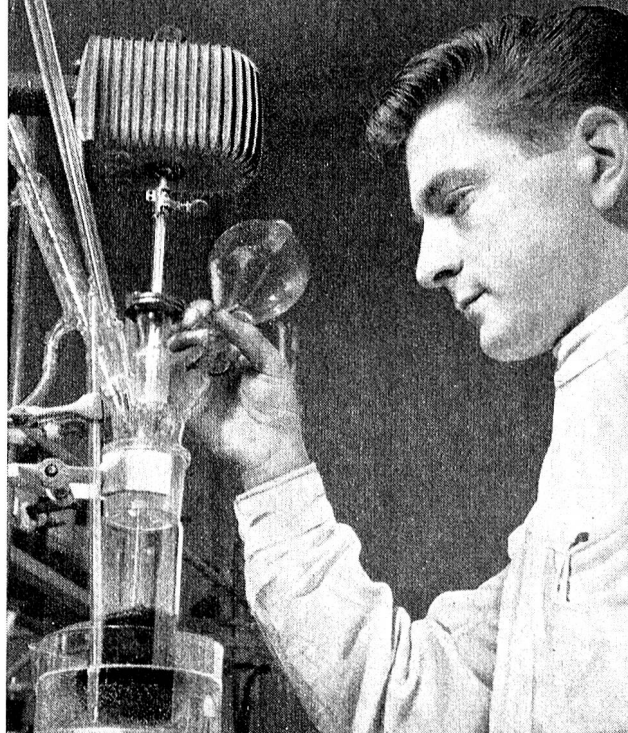
**Tableaux anatomiques** en grand choix des Musées allemands de Santé et d'Hygiène de Cologne et Dresden

**Diapositifs en couleurs** pour la physiologie, l'anatomie et la médecine

Maison suisse spécialisée pour la fourniture de matériel de démonstration anthropologique

**Lehrmittel S.A. Bâle** Grenzacherstrasse 110  
Téléphone 061 32 14 53

**Geistlich Arzneimittel  
aus eigener Forschung**



**Tissage de Sirnach, Sirnach TG** tissage de coton fantaisie

1857 - 1957  
depuis 100 ans

Tissus en coton pour robes, tabliers et chemises  
Draps de lits, molleton, flanellette

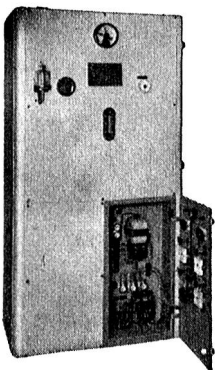
teinturerie, blanchissage  
finissage



**GOND RAND**

Bâle, Brigue, Buchs,  
Chiasso, Genève, Romanshorn,  
St-Gall, St. Margrethen,  
Schaffhouse, Vallorbe, Zurich

votre expéditeur depuis 1866



Superdistillateurs à thermocompression pour l'eau distillée à usage pharmaceutique

**apyrogène extrêmement pure**

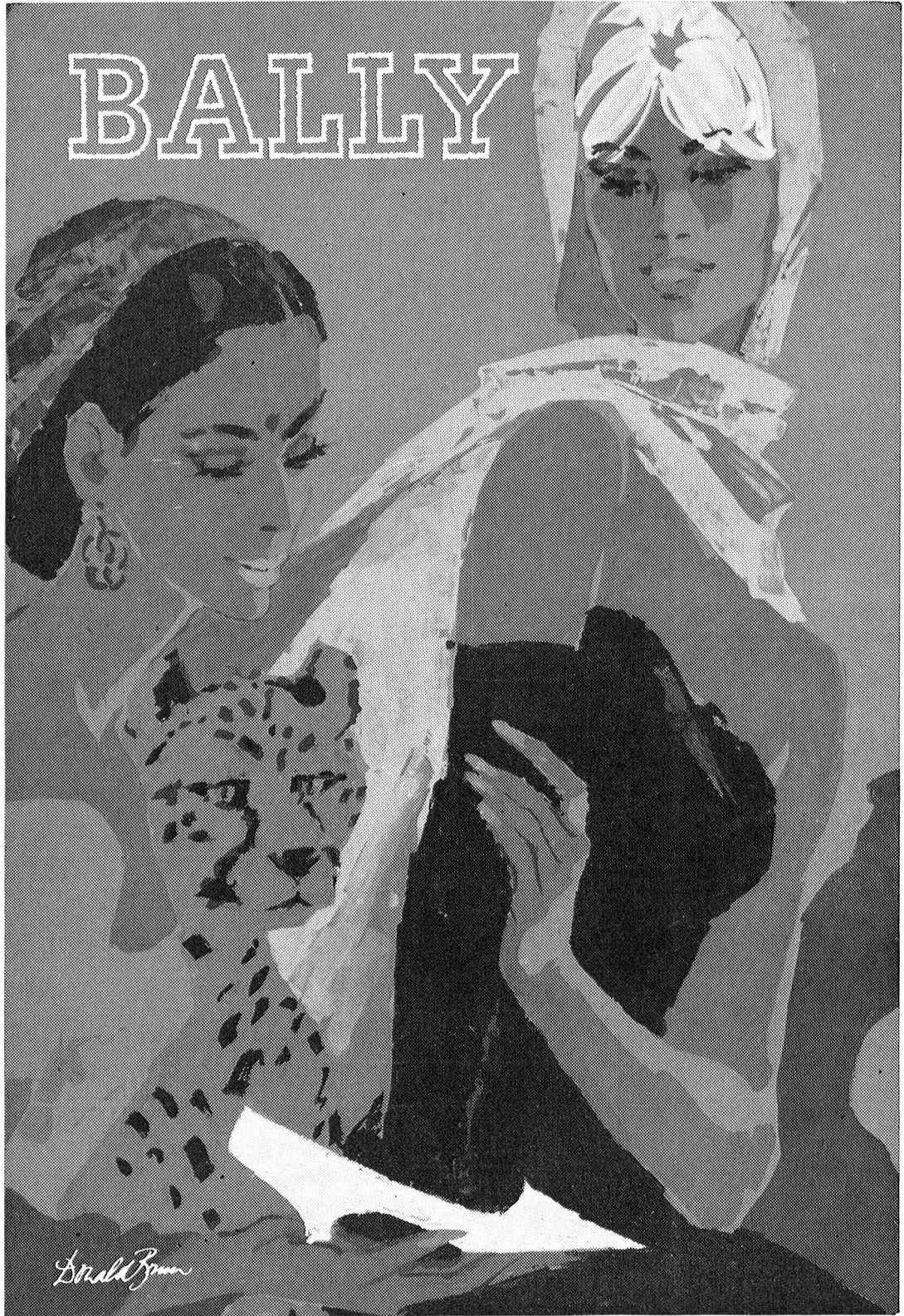
modèles de 15 à 2500 l/h entièrement automatique  
Fabrication: Mascarini, Milano

Représentant général:

**METRAILLER S.A.**  
8702 Zollikon/ZH

Téléphone 051 24 05 30

# BALLY





**Pour  
un traitement  
rationnel,  
rapide  
et régulier :**

**MACHINES  
A DEVELOPPER  
AUTOMATIQUES  
PAKO**

**Pakorol X**

jusqu'à 180 films par heure

**Pakorol XM**

jusqu'à 110 films par heure

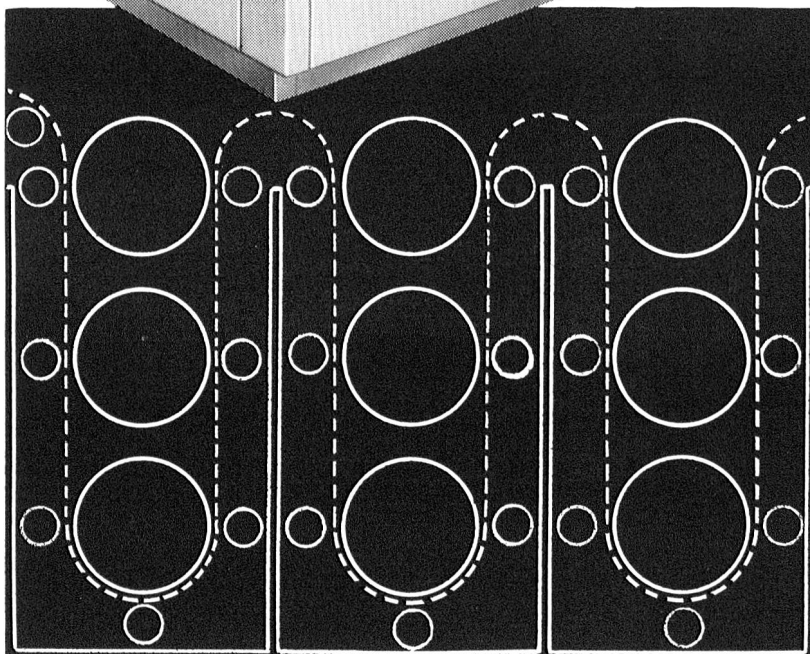
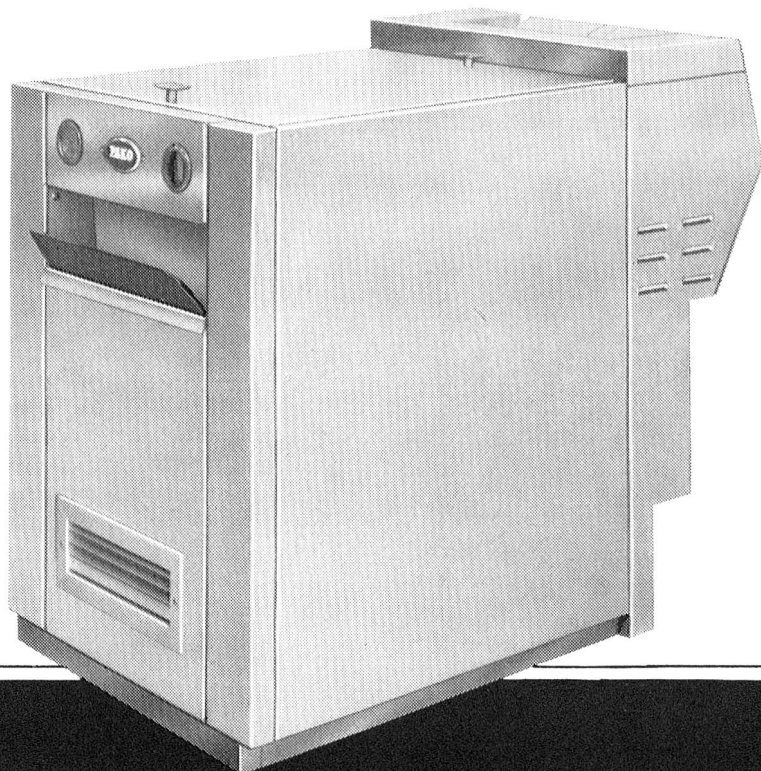
et la plus petite machine  
à développer

**Pakorol XF**

jusqu'à 65 films par heure.  
Avec ou sans chargeur  
automatique.

PAKOROL : Pako Corporation U.S.A.

140 F (266)



Agfa-Gevaert, la plus grande entreprise photographique européenne, possède une expérience de nombreuses années dans le domaine des machines à développer automatiques éprouvées que sont les machines Pako.

Nos spécialistes sont entièrement à votre disposition.

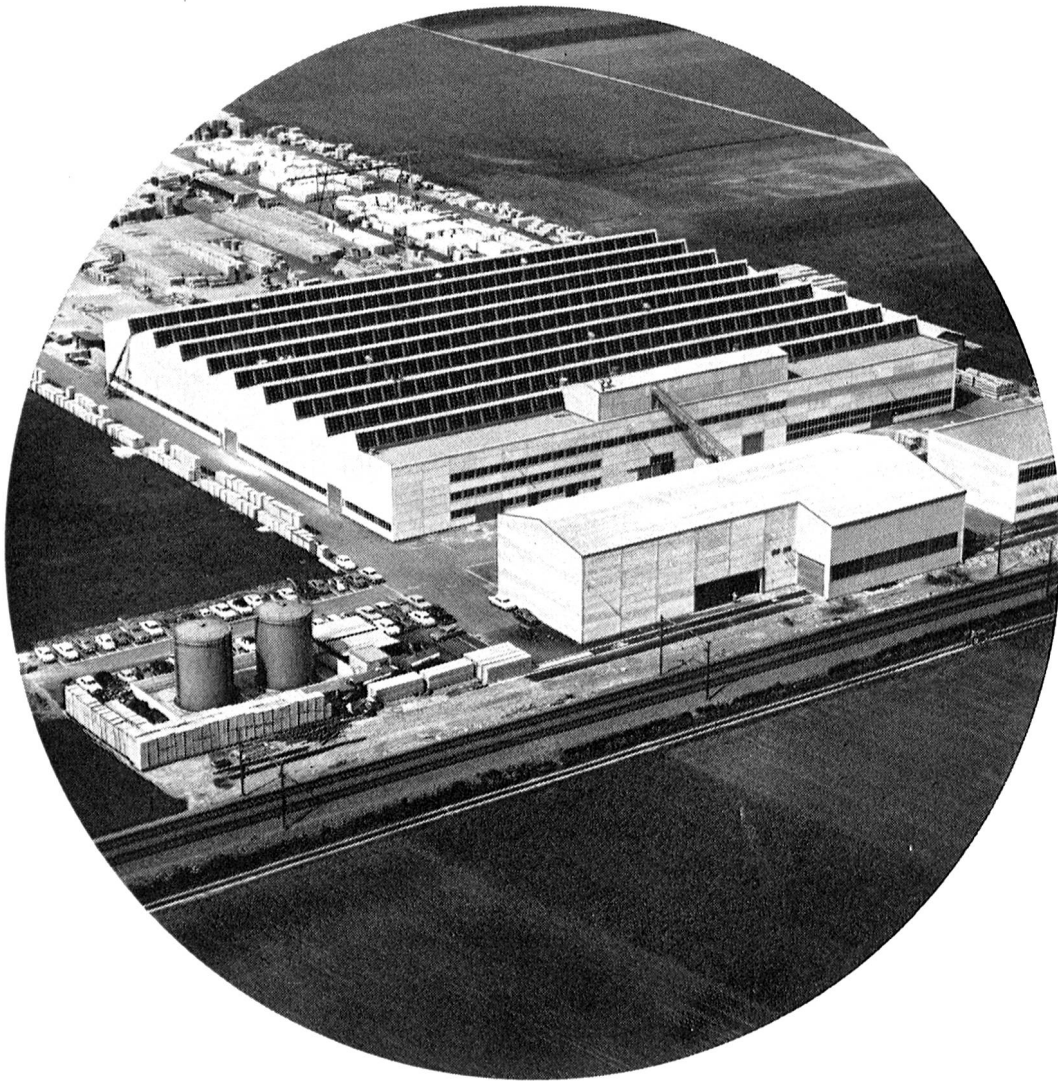
Documentation détaillée sur demande à :  
AGFA-GEVAERT AG/SA, 4000 Bâle 6

**PAKOROL**

**GEVAERT**

**AGFA-GEVAERT**

2548



### **Nous fabriquons**

Plots-cieux de 15, 20, 25, 30 cm d'épaisseur. Hourdis de 12, 15, 18, 21, 24 cm d'épaisseur

Plaques isolantes de 3, 4, 5, 6, 8 cm d'épaisseur. Plaques pour parois extérieures:

Petits formats: Eléments verticaux 10, 12 cm d'épaisseur. Eléments horizontaux  
10, 12 cm d'épaisseur

Grands formats: Eléments verticaux 14, 16, 18 cm d'épaisseur. Eléments horizontaux  
14, 16, 18 cm d'épaisseur

Plaques pour parois de séparation de 7, 9, 10 cm d'épaisseur

Plaques de plafond 9 cm d'épaisseur

Plaques de toiture: Petits formats: 8, 10, 12, 14 cm d'épaisseur

Grands formats: 16, 18, 20 cm d'épaisseur

Plaques spéciales pour Shed 4 cm d'épaisseur (avec isolation supplémentaire)

Plaques pour planchers de combles 6 cm d'épaisseur avec revêtement  
au mortier de ciment

# **Durisol**

Durisol Villmergen S.A., Bureau de Lausanne: Ch. de la Joliette 4 (1er étage)  
1000 Lausanne 13 (Tél. 021/27 74 24)