

Objektyp: **Advertising**

Zeitschrift: **La Croix-Rouge suisse**

Band (Jahr): **79 (1970)**

Heft 8

PDF erstellt am: **22.07.2024**

Nutzungsbedingungen

Die ETH-Bibliothek ist Anbieterin der digitalisierten Zeitschriften. Sie besitzt keine Urheberrechte an den Inhalten der Zeitschriften. Die Rechte liegen in der Regel bei den Herausgebern. Die auf der Plattform e-periodica veröffentlichten Dokumente stehen für nicht-kommerzielle Zwecke in Lehre und Forschung sowie für die private Nutzung frei zur Verfügung. Einzelne Dateien oder Ausdrucke aus diesem Angebot können zusammen mit diesen Nutzungsbedingungen und den korrekten Herkunftsbezeichnungen weitergegeben werden. Das Veröffentlichen von Bildern in Print- und Online-Publikationen ist nur mit vorheriger Genehmigung der Rechteinhaber erlaubt. Die systematische Speicherung von Teilen des elektronischen Angebots auf anderen Servern bedarf ebenfalls des schriftlichen Einverständnisses der Rechteinhaber.

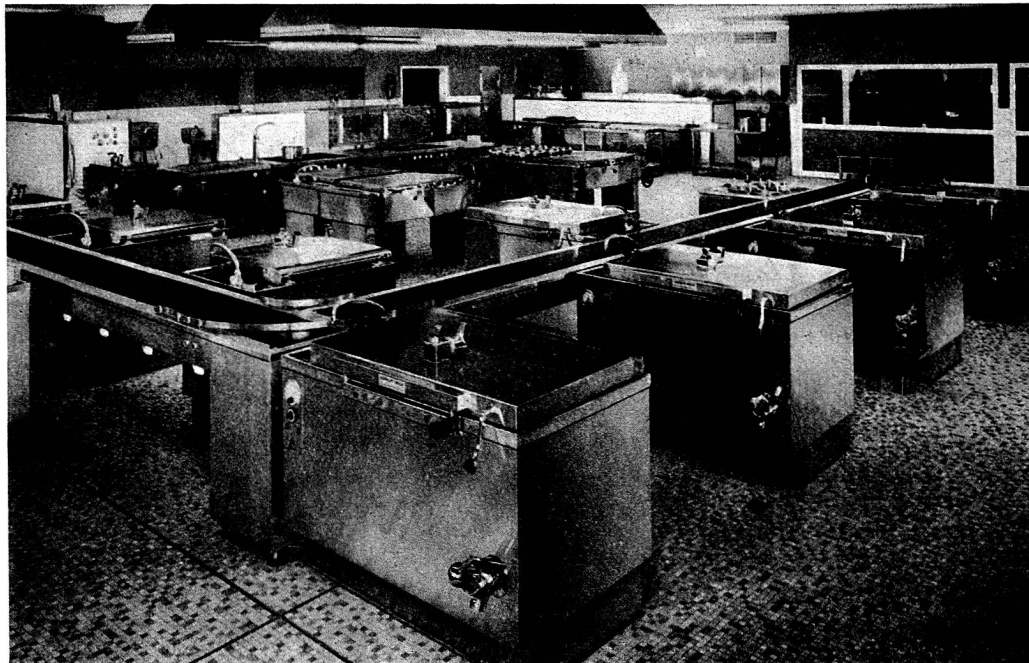
Haftungsausschluss

Alle Angaben erfolgen ohne Gewähr für Vollständigkeit oder Richtigkeit. Es wird keine Haftung übernommen für Schäden durch die Verwendung von Informationen aus diesem Online-Angebot oder durch das Fehlen von Informationen. Dies gilt auch für Inhalte Dritter, die über dieses Angebot zugänglich sind.

kosma

*für die tägliche Kosmetik
und Körperpflege*

kosma Watte
kosma Watterondellen
kosma Wattestäbchen



Conseils
Création
Livraison
Montage
Instruction
Service

Avec les appareils ELRO, la cuisson et la répartition des mets s'effectuent à côté du ruban distributeur. ELRO crée et fabrique des installations de cuisine modernes et rationnelles qui répondent aux plus hautes exigences des hôpitaux. Les appareils ELRO pour cuisson au feu normal ou à la vapeur, pour rôtir ou griller, ont fait leurs preuves dans les cuisines d'hôpitaux de toutes grandeurs. Demandez notre documentation à la fabrique.

ROBERT MAUCH USINES ELRO SA

5620 Bremgarten AG

Téléphone 057 5 30 30



Schweizerische Volksbank
Banque Populaire Suisse
Banca Popolare Svizzera
Swiss Volksbank

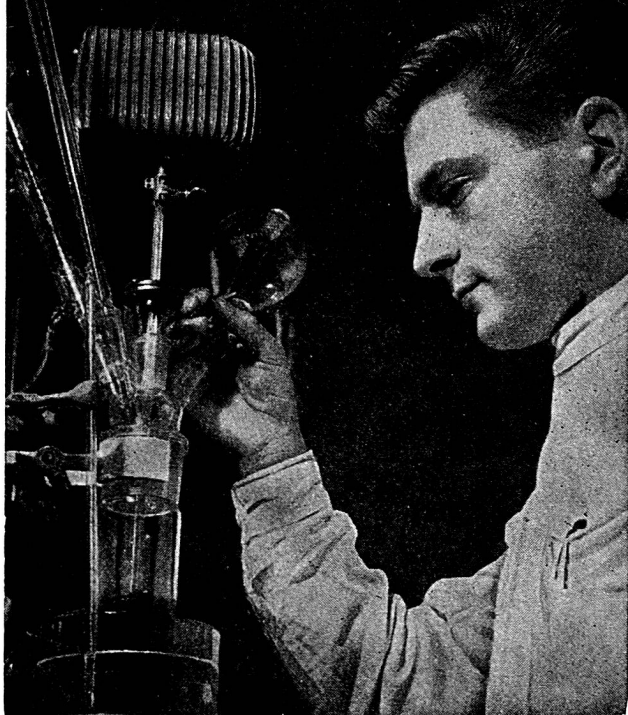
90

über 90 Geschäftsstellen
in der ganzen Schweiz.
plus de 90 succursales
dans toute la Suisse.
più di 90 succursali
in tutta la Svizzera.
more than 90 offices
throughout Switzerland.



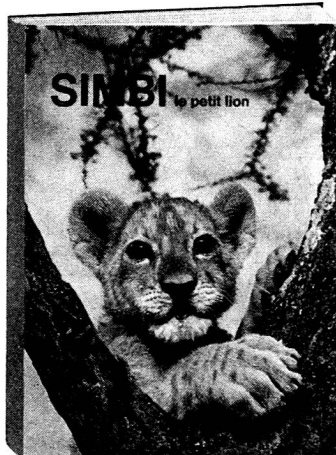
Vacances
au Foyer d'infirmières
Beausite
de la Croix-Rouge suisse
à Evillard
téléphone 032 2 53 08

Geistlich Arzneimittel
aus eigener Forschung



Un nouveau gai livre d'animaux
de Vera

Simbi le petit lion



Aux Editions des Deux Ours à Berne où vous obtenez également Bixou, Teddy, Motty, Pouki, Ptigros, Cabrion, Goupil, Hoppi, Cigonet, Yanki ainsi que Pandi et Panda.

En vente dans les librairies, kiosques et papeteries. Chaque volume relié carton fort plastifié en couleurs seulement fr. 4.90

Lutte contre la drogue

Dr Louis Lewin
PHANTASTICA

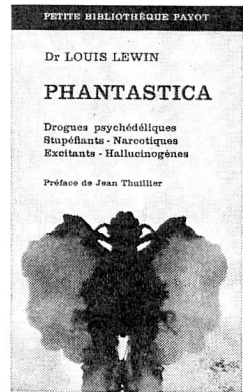
La plus prodigieuse documentation sur les «poisons de l'esprit» est réunie dans une nouvelle édition de l'étude classique du Dr Lewin, présentée et complétée par le Dr Jean Thuillier.

Contre la drogue devenue une menace croissante, cet ouvrage, par la description des compositions des produits et de leurs effets sur l'organisme humain, contribuera à apporter une information salutaire.

Un volume de 352 p., Fr. 8.50
Chez tous les libraires

PETITE BIBLIOTHÈQUE PAYOT No 164

EDITIONS PAYOT PARIS - LAUSANNE



Fabrication et vente de

cages pour animaux de laboratoire

avec ou sans abreuvoirs automatiques.
Rayons mobiles pour le rangement rationnel des cages.
Couveuses et cages d'engraissement en batterie, cages d'exposition.
Rénovation et modernisation d'anciennes installations.
Conseils gratuits.

L. Oppliger fils, 3176 Neuenegg

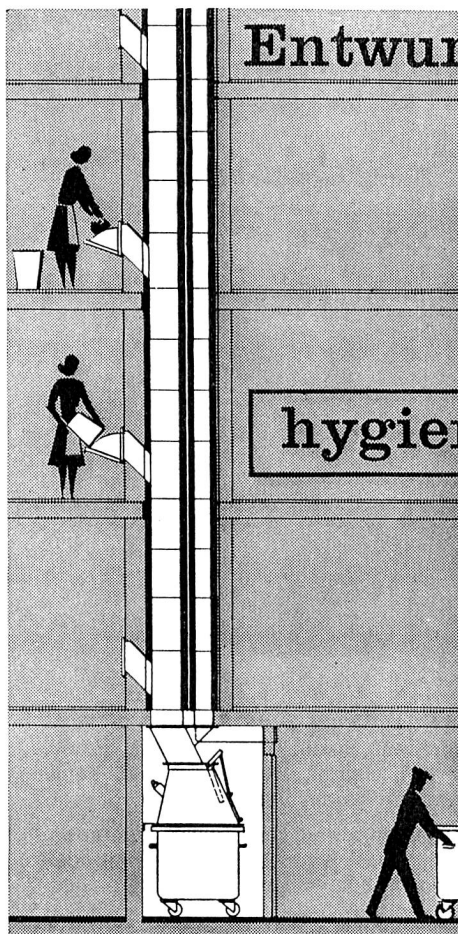
Téléphone 031 94 12 12

TRANSPORTS et VOYAGES

dans le monde entier avec



Bâle, Brigue, Buchs, Chiasso, Genève, Romanshorn,
St-Gall, St-Margrethen, Schaffhouse, Vallorbe, Zurich



**Entwurf, Planung und Erstellung
kompletter
Kehrichtabwurfanlagen
mit
indirekter Entlüftung**

hygienisch und feuersicher

durch

Ochsner

J. OCHSNER & CIE. AG. 8004 ZÜRICH, Badenerstr. 119, Tel. 051 27 00 77





L'homme à la pince s'est fait pincer

Vous souvenez-vous encore du receveur d'autobus du bon vieux temps? Qui allait tranquillement de banquette en banquette, connaissait personnellement nombre de ses voyageurs, avait un mot aimable pour chacun et négligemment, semble-t-il, poinçonnait les billets.

Cet homme à la pince s'est fait lui-même „pincer” par les spécialistes de la rationalisation et en est devenu la victime. Aujourd'hui, des automates crachent les billets et d'autres les annulent. Les arrêts sont annoncés par bandes magnétiques et des signaux optiques et acoustiques

conduisent les voyageurs.

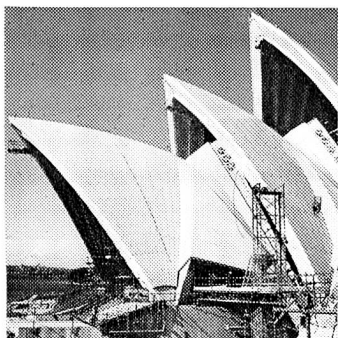
Il y a des gens qui regrettent cette évolution, mais ils ne pourront pas l'arrêter. A l'heure actuelle, la rationalisation est le grand mot à la mode. La fabrication des autobus Saurer et Berna est, elle aussi, rationalisée. Pour ces deux marques, il y a toutefois une chose qui ne sera jamais soumise à la rationalisation: la ferme volonté de construire des autobus qui soient toujours en état de marche et d'une sécurité proverbiale.

**Société Anonyme
Adolphe Saurer**
9320 Arbon
Tél. 071 / 46 91 11



**Fabrique d'automobiles
Berna SA**
4600 Olten
Tél. 062 / 22 18 55

Araldite est souvent la solution la plus simple - pour la simple raison qu'il n'y en a pas d'autre.



*Le nouvel Opéra de Sydney
est parmi les édifices les plus extraordinaires
qu'on ait jamais construits.
Si Araldite n'existait pas, cet ouvrage
audacieux n'eût jamais vu le jour.*

Araldite est une résine époxyde, ce qui entraîne un inconvénient: les résines époxydes ne séchant pas, comme d'autres adhésifs, mais durcissant, Araldite est d'un emploi un peu moins commode que les colles usuelles. Il faut en effet mélanger deux composants, puis utiliser le mélange dans

l'heure qui suit et attendre qu'il durcisse.

On constate cependant que l'industrie, comme l'artisanat, accepte sans rechigner cette nécessité. Il y a à cela de bonnes raisons.

Ou bien on juge plus simple de coller deux objets à l'Araldite plutôt que de les souder, de les visser, de les clouer ou de les cimenter.

Ou bien les objets qu'on veut assembler ne se laissent ni souder, ni visser, ni lier avec du mortier.

Ainsi, dans l'architecture moderne, on rencontre des éléments qu'il est impossible, quoi qu'on fasse, de couler d'une seule pièce en béton: on les colle donc à l'Araldite.

Dans la construction aéronautique, on rencontre souvent des matériaux qui ne se soudent que d'une manière défectueuse: aussi les colle-t-on à l'Araldite.

En mécanique de précision, certaines pièces sont ou trop petites ou trop sensibles à la chaleur pour être soudées: on les colle donc à l'Araldite.

Même lorsque l'Araldite n'est pas la seule solution possible, son application est si simple, si durable et si pratique que, dans la plupart des cas, on y recourt d'autorité.

Les deux tubes d'Araldite sont inséparables.
(Comme les objets collés à l'Araldite.)

L'Araldite est livrée dans deux tubes. Le bleu contient la résine époxyde - la colle proprement dite -, le noir le durcisseur.

Lorsqu'on mélange des quantités égales du contenu des deux tubes, le durcisseur provoque, par une réaction chimique nommée polyaddition, le durcissement de l'élément adhésif.

L'Araldite se fixe puissamment parce que l'adhésif, pendant qu'il est encore mou, s'unit intimement à la structure des surfaces du joint

et y durcit sans retrait. C'est la raison pour laquelle l'Araldite permet de coller entre eux et les uns aux autres presque tous les matériaux: métaux, porcelaine, faïence, verre, bois, cuirs, caoutchouc vulcanisé, matières plastiques dures, etc.

Petit emballage Fr. 4.60
Grand emballage Fr. 14.50

C I B A

ARALDITE est une marque enregistrée de CIBA pour différentes formes de résines époxydes: résines à couler, d'imprégnation et de stratification, bases de vernis, adhésifs et matières à mouler.

