

Objektyp: **FrontMatter**

Zeitschrift: **La Croix-Rouge suisse**

Band (Jahr): **80 (1971)**

Heft 3

PDF erstellt am: **22.07.2024**

### **Nutzungsbedingungen**

Die ETH-Bibliothek ist Anbieterin der digitalisierten Zeitschriften. Sie besitzt keine Urheberrechte an den Inhalten der Zeitschriften. Die Rechte liegen in der Regel bei den Herausgebern. Die auf der Plattform e-periodica veröffentlichten Dokumente stehen für nicht-kommerzielle Zwecke in Lehre und Forschung sowie für die private Nutzung frei zur Verfügung. Einzelne Dateien oder Ausdrucke aus diesem Angebot können zusammen mit diesen Nutzungsbedingungen und den korrekten Herkunftsbezeichnungen weitergegeben werden. Das Veröffentlichen von Bildern in Print- und Online-Publikationen ist nur mit vorheriger Genehmigung der Rechteinhaber erlaubt. Die systematische Speicherung von Teilen des elektronischen Angebots auf anderen Servern bedarf ebenfalls des schriftlichen Einverständnisses der Rechteinhaber.

### **Haftungsausschluss**

Alle Angaben erfolgen ohne Gewähr für Vollständigkeit oder Richtigkeit. Es wird keine Haftung übernommen für Schäden durch die Verwendung von Informationen aus diesem Online-Angebot oder durch das Fehlen von Informationen. Dies gilt auch für Inhalte Dritter, die über dieses Angebot zugänglich sind.

# LA CROIX-ROUGE SUISSE



# **Economiser par la poste - ce n'est pas seulement avoir l'intention d'économiser.**

C'est vraiment économiser plus souvent et davantage. Car chaque fois que vous vous rendez à la poste vous pouvez effectuer facilement un dépôt sur votre livret SBS.



**SOCIÉTÉ DE  
BANQUE SUISSE**

Schweizerischer Bankverein

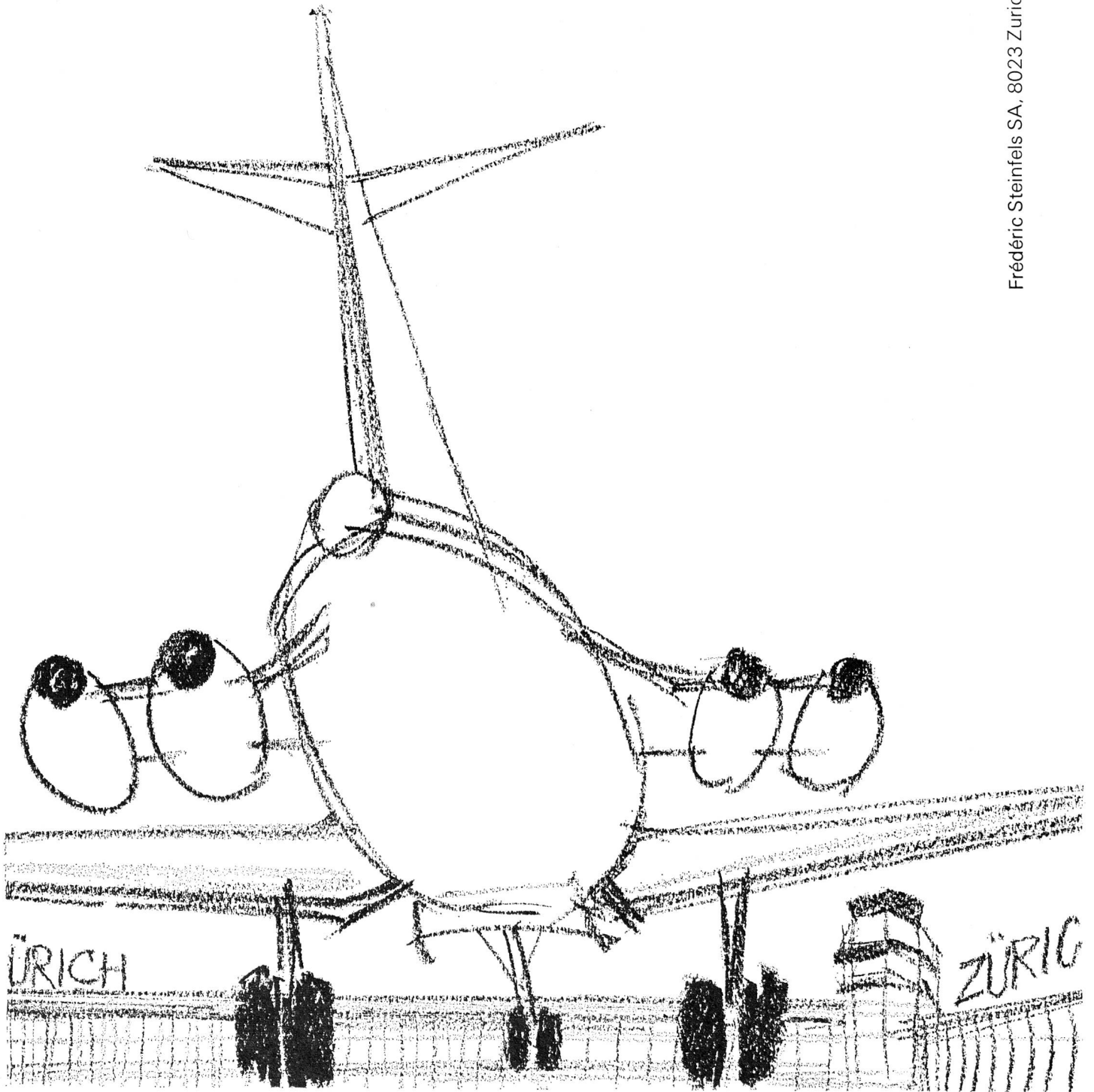
---

### Connaissez-vous la plus belle carte de visite de la Suisse?

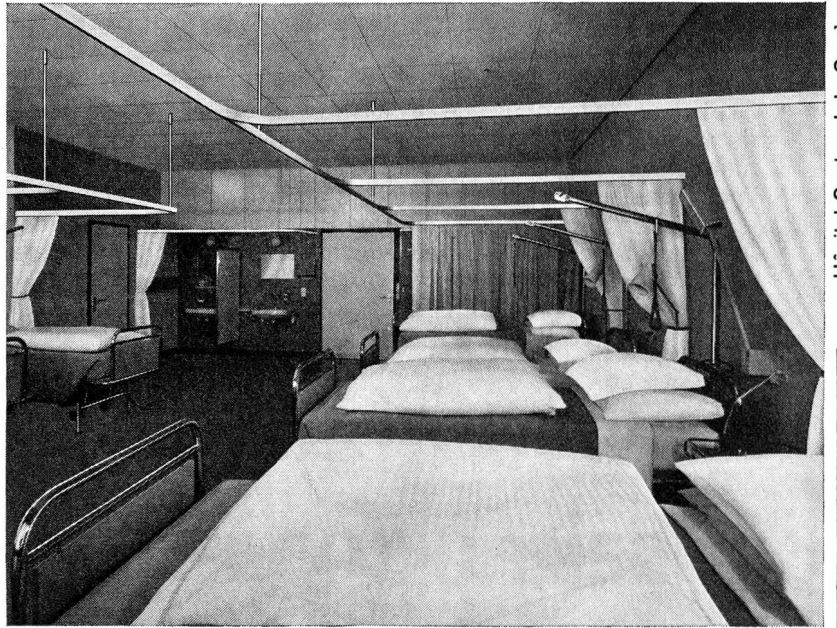
La «porte du monde», celle qui donne accès aux océans, aux montagnes, aux pays exotiques, aux peuples étranges, cette porte s'ouvre largement pour vous lorsque vous êtes confortablement installé au «Top Air», au «Cockpit», à l'«Air Quick» ou à l'«Air Self», et que vous dégustez des mets choisis, arrosés de boissons délicieuses. Oui, vous avez deviné, c'est bien à Kloten!

Les **restaurants** nouvellement aménagés à l'**aéroport de Zurich-Kloten** sont plus que de simples restaurants. Car ils nous montrent, à nous et à tous les passagers des lignes aériennes, le niveau élevé de l'hôtellerie suisse. Kloten sait que noblesse oblige!

**Steinfels**, la fabrique suisse bien connue de produits de lessive, est fière de contribuer à cette démonstration de l'art moderne de recevoir. Dans les restaurants de l'aéroport, le linge est impeccablement propre et soigné, qu'il s'agisse des nappes, des napperons et des serviettes pour les hôtes ou du linge de cuisine pour le personnel. C'est une blanchisserie ultra-moderne qui assure journallement le lavage de tout le linge. Depuis des années, on y utilise les renommés produits Steinfels, comme Maga, Atlantis et les vermicelles de savon fin. Le résultat prouve l'excellence du traitement: une propreté éclatante est la plus belle carte de visite que la Suisse puisse présenter à ses visiteurs étrangers... et notre meilleure recommandation!



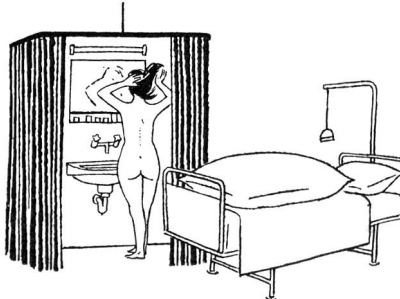
# Bien à l'abri - entre quatre murs



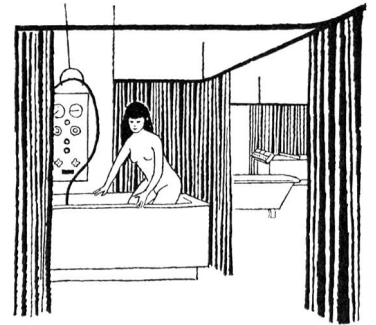
Quand on est malade, on aime plus que jamais se sentir «chez soi», en sécurité. Et cela accélère la guérison. Dans les chambres communes, des rideaux entre les lits contribuent fortement au bien-être des malades. Le patient se sent «entre ses quatre murs», dans sa «chambre privée». Et cela facilite les soins et la tâche quotidienne du personnel hospitalier.

De nos jours, il est possible de poser sans grands frais des rideaux de séparation dans toutes les chambres d'hôpital, grâce au système éprouvé CUBICLE de SILENT GLISS, qui se monte par éléments, et grâce aux tissus de rideaux modernes, faciles à laver, non inflammables, translucides mais non transparents.

Les installations de rideaux en suspension libre CUBICLE SILENT GLISS sont silencieuses et élégantes. Leur fonctionnement est sûr et leur robustesse à toute épreuve. D'entretien facile, elles résistent à la corrosion.



Le système CUBICLE s'adapte à tous les cas particuliers. Il permet de subdiviser de façon fonctionnelle et personnelle toutes sortes de locaux: salles d'examen et de traitement, vestiaires, salles de bains et de repos, etc.



Faites-nous part de vos problèmes. Nous serions heureux de vous aider à les résoudre, à la lumière de notre longue expérience.

**Von Dach-Keller + Cie**  
fabrique d'articles métalliques,  
3250 Lyss, tél. 032 84 27 42/43



**BON** Je désire obtenir  
 des renseignements détaillés et des références  
 des échantillons  des conseils personnels  
 au sujet de CUBICLE SILENT GLISS

Nom: \_\_\_\_\_

Adresse: \_\_\_\_\_

NPA: \_\_\_\_\_ Lieu: \_\_\_\_\_

A expédier à  
**Von Dach-Keller + Cie, fabrique d'articles métalliques, 3250 Lyss**



# Des petits transports effectués sans difficulté.

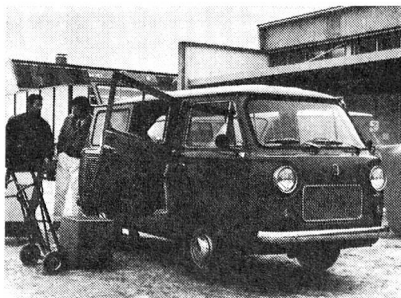


Lors du transport de marchandises (en particulier de petites marchandises), des nouveaux problèmes surgissent à tout moment. Comme les marchandises n'ont malheureusement jamais la même dimension, le même poids et le même emballage, chaque entreprise a son problème de transport individuel. De nos jours, on exige beaucoup d'un véhicule utilitaire, entre autres qu'il soit économique. Il doit consommer peu d'essence, être avantageux en ce qui concerne les impôts et les assurances et peu coûteux au point de vue des réparations. Lors de l'achat d'un type de véhicule de transports, on doit avoir le choix entre plusieurs versions: camionnette, petit autobus, bus pour écoliers, ambulance, véhicule à plan de charge surbaissé, et également disposer de constructions spéciales. Un véhicule de transports doit être rapide, maniable et confortable. Rapide afin d'être rentable, même sur des parcours plus longs. Facile à manœuvrer, pour que dans les villes encombrées il trouve toujours une petite place pour procéder au chargement et au déchargement. Et confortable pour que le chauffeur et son coéquipier puissent rouler sans fatigue, avec une plus grande sécurité. A tous les problèmes de transport, Fiat répond par une solution correspondante, car les véhicules utilitaires Fiat rendent tous les services que l'on attend d'un bon transporteur.

Le Fiat 238 est un nouveau véhicule pour les transports légers. Il existe en dix versions - du véhicule à plan de charge surbaissé au bus pour écoliers. Sa grande capacité de charge et sa maniabilité en font un transporteur rapide idéal, sûr et économique. 4 cylindres, 1438 cm<sup>3</sup>. 46 CV (DIN), charge utile 1000 kg. Traction avant.



Le Fiat 850 T est un petit véhicule utilitaire polyvalent, avec un moteur de 903 cm<sup>3</sup>. Il rend également de bons



services pour le transport économique et rapide de personnes ou de marchandises. Pour chaque type d'entreprise, il existe le Fiat 850 T adéquat. Le fourgon en particulier est disponible avec toit rehaussé, ce qui lui confère un volume de charge de 3 m<sup>3</sup> (fourgon normal: 2,65 m<sup>3</sup>). Le moteur de 33 CV (DIN) le rend rapide, économique et sûr.

Le nouveau Fiat 241 est un transporteur moderne et léger. Sa charge utile est de 1,4 t. Moteur à 4 cylindres, cylindrée 1438 cm<sup>3</sup>, puissance 51 CV (DIN). Vitesse: 105 km/h. Grâce à sa mécanique robuste, le Fiat 241 se prête aux transports les plus divers; toutes les marchandises peuvent être acheminées rapidement, économiquement et confortablement. L'aménagement de la cabine du conducteur est particulièrement bien conçu: deux sièges confortables, un pare-brise panoramique, des installations de chauffage et de ventilation efficaces. Le toit, isolé contre la chaleur et le bruit, est capitonné de simili-cuir. Les deux portières sont équipées de glaces actionnées par manivelles et de déflecteurs. Sous



la planche de bord se trouve un grand compartiment vide-poches. Le Fiat 241 a une bonne tenue de route: suspension avant à roues indépendantes avec bras oscillants, ressorts hélicoïdaux, amortisseurs hydrauliques télescopiques à double effet et stabilisateur. Suspension arrière rigide, ressorts à lames, amortisseurs hydrauliques télescopiques à double effet et stabilisateur. Et encore un autre facteur qui a son importance: chaque véhicule Fiat dispose de plus de 470 centres de service en Suisse.

## FIAT

Fiat (Suisse) SA 1211 Genève 13

□□□□□ FIS 471-1-f



**Vacances**  
 au Foyer d'infirmières  
**Beausite**  
 de la Croix-Rouge suisse  
 à Evillard  
 téléphone 032 2 53 08



Lait en poudre instantané,  
 léger et agréable

*Stalden*

## La Croix-Rouge suisse

N° 3 15 avril 1971 80<sup>e</sup> année

**Rédaction:**

Ginette Bura  
 Croix-Rouge suisse, 8 Taubenstrasse, 3000 Berne  
 Téléphone (031) 22 14 74

**Administration et régle des annonces:**

W. Leuzinger  
 Croix-Rouge suisse, 8 Taubenstrasse, 3000 Berne  
 Téléphone (031) 22 14 74 — Chèques postaux 30 - 877

**Impression:**

Vogt-Schild S. A., Soleure  
 Paraît toutes les six semaines  
 Prix: abonnement annuel Fr. 13.— (étranger Fr. 15.—)  
 le numéro Fr. 1.80  
 (Compte de chèques 30 - 877, Berne)

**Sommaire**

Une vie normale pour le diabétique . . . . .	5
Nouvelle: la Ligue suisse pour la gymnastique	12
Henry Dunant pendant la guerre de 1870 et la Commune de Paris . . . . .	13
Huit mois en Turquie . . . . .	16
Croix-Rouge et Philatélie . . . . . <i>M.-M. Thomas</i>	22
De semaine en semaine . . . . .	23
La page de l'ASIA: Les besoins de l'homme à notre époque <i>Dr Isenschmidt</i>	25
Collecte de mai: 12 mauvaises raisons de ne pas donner... . . . . .	28
Croce Rossa nel Ticino . . . . . <i>Iva Cantoreggi</i>	30

**Notre couverture:**

Paysage d'Epire où la Croix-Rouge suisse est à l'œuvre depuis 1955. Au cours de ces 15 dernières années, des familles, des personnes âgées et des enfants de 359 villages de la Macédoine occidentale et de la Thesprotie, en Epire, ont bénéficié d'une aide sous diverses formes: aide en espèces ou paquet mensuel de vivres, colis de parrainages (contenant couvertures, tissus, laine, vêtements, chaussures), subsides pour la construction ou la réfection de maisons, machines à coudre usagées.

Photo Ul. Schweizer