

Objekttyp: **FrontMatter**

Zeitschrift: **La Croix-Rouge suisse**

Band (Jahr): **80 (1971)**

Heft 4

PDF erstellt am: **22.07.2024**


### **Nutzungsbedingungen**

Die ETH-Bibliothek ist Anbieterin der digitalisierten Zeitschriften. Sie besitzt keine Urheberrechte an den Inhalten der Zeitschriften. Die Rechte liegen in der Regel bei den Herausgebern. Die auf der Plattform e-periodica veröffentlichten Dokumente stehen für nicht-kommerzielle Zwecke in Lehre und Forschung sowie für die private Nutzung frei zur Verfügung. Einzelne Dateien oder Ausdrucke aus diesem Angebot können zusammen mit diesen Nutzungsbedingungen und den korrekten Herkunftsbezeichnungen weitergegeben werden. Das Veröffentlichen von Bildern in Print- und Online-Publikationen ist nur mit vorheriger Genehmigung der Rechteinhaber erlaubt. Die systematische Speicherung von Teilen des elektronischen Angebots auf anderen Servern bedarf ebenfalls des schriftlichen Einverständnisses der Rechteinhaber.

### **Haftungsausschluss**

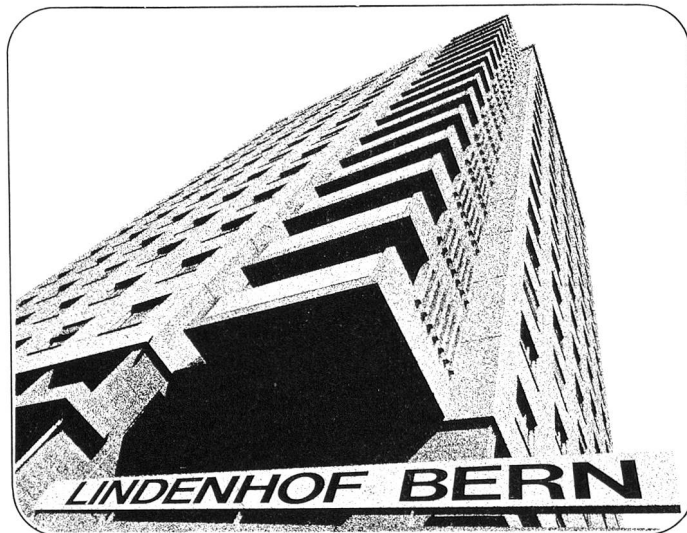
Alle Angaben erfolgen ohne Gewähr für Vollständigkeit oder Richtigkeit. Es wird keine Haftung übernommen für Schäden durch die Verwendung von Informationen aus diesem Online-Angebot oder durch das Fehlen von Informationen. Dies gilt auch für Inhalte Dritter, die über dieses Angebot zugänglich sind.



LA CROIX-ROUGE  SUISSE





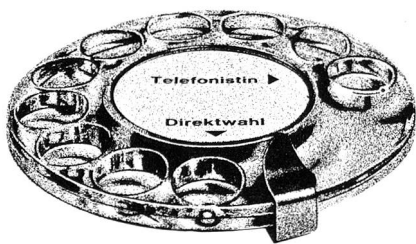


Un hôpital moderne d'aujourd'hui  
rationalise et réorganise pour demain;  
donc équipé d'après les dernières ressources de la technique moderne  
des télécommunications: avec un central de téléphone interne

Hasler  
SKW 1000

# type d'hôpital

*Vous ne pouvez pas choisir vos patients. Du «manager» au simple citoyen, il peut arriver à chacun de séjourner à l'hôpital. Donc, quoi de plus indispensable qu'un central téléphonique d'hôpital, le plus*



*important des moyens de communication. Sinon la téléphoniste est surchargée par la transmission, le relevé des taxes des nombreuses communications et les conversations interminables. Le central de téléphone interne SKW 1000, type hôpital, offre ici les possibilités de rationalisation d'urgence nécessaire, par ex. sélection directe par l'appareil de chambre et relevé automatique des taxes.*

Les appareils de chambre peuvent être équipés de raccordements à accès direct sur le réseau. Comme le client de l'hôtel moderne, le patient a la possibilité, en sélectionnant le numéro à 1 chiffre «sélection directe», d'occuper une ligne réseau et d'établir lui-même la communication voulue. Il n'a pas besoin de la téléphoniste, ni de petite monnaie, ni de sablier. Chaque raccordement de téléphone de chambre a accès sur le réseau est doté d'un compteur de taxes ou est connecté à une installation automatique de prélèvement de taxes. Celle-ci imprime proprement la date, l'heure, le numéro sélectionné et les taxes en un relevé de compte. Une solution idéale pour la téléphoniste, la comptabilité et le patient.

La sélection directe et le prélèvement automatique des taxes ne sont que deux des nombreux dispositifs spéciaux de l'installation téléphonique d'abonné

SKW 1000 mise au point par des ingénieurs Hasler en collaboration avec les PTT suisses et des

#### TELEFON-RECHNUNG

Zimmer	Betrag Fr. Rp.	Gewählte Nummer	Fortl. Nr.	Tag	Uhrzeit
430	.. 180	032851421 .....	536	· 11	1617

spécialistes de l'aménagement des hôpitaux. De nouvelles possibilités de réaliser vos plans de rationalisation.

Faites-vous renseigner.

Hasler SA, 3000 Berne 14,

Belpstrasse 23,

téléphone 031 65 21 11

ou la Direction d'arrondissement des téléphones.

# Hasler

# Chacune de nos succursales vous offre les avantages d'une grande banque



Où que vous habitez, quelle que soit la succursale du Crédit Suisse à laquelle vous vous adressez, vous profiterez des services d'une grande banque.

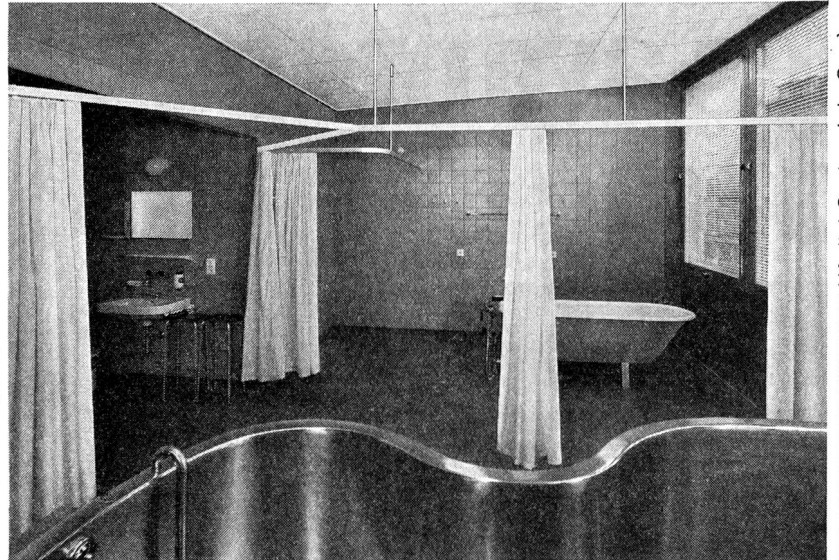
Partout, l'expérience de nombreux spécialistes et les relations internationales du Crédit Suisse sont en mesure de vous être utiles. Dans chaque succursale, où que vous vous trouviez.



**CRÉDIT SUISSE**

la banque de votre choix

# Indispensable intimité

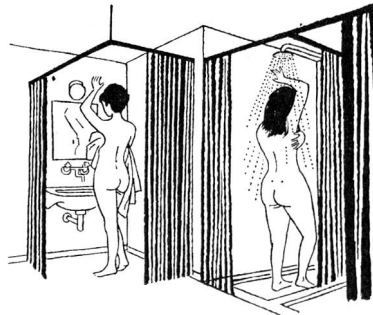


En physiothérapie tout spécialement, un minimum d'intimité est nécessaire. Pour se déshabiller, au cours de la séance de traitement et pendant le moment de repos qui la suit, il faut que le patient puisse se sentir à l'aise. Quant au physiothérapeute, il ne doit pas être distrait et encore moins dérangé durant son travail.

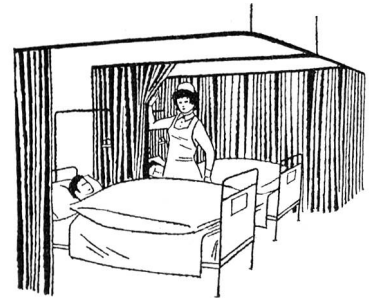
De nos jours, il est possible de satisfaire sans grands frais à ces exigences, grâce au système éprouvé CUBICLE de SILENT GLISS, qui se monte par éléments, et grâce aux tissus de rideaux modernes, faciles à laver, non inflammables, translucides mais non transparents.

Les installations CUBICLE SILENT GLISS sont silencieuses et élégantes. Leur fonctionnement est sûr et leur robustesse à toute épreuve. Faciles à nettoyer, elles résistent à la corrosion.

On peut ainsi subdiviser de façon fonctionnelle et personnelle toutes sortes de locaux: vestiaires, salles de bains, locaux de massage et de repos, salles d'examen, chambres de malades, etc.



Les rideaux de séparation mobiles remplacent de plus en plus les cloisons fixes, car ils peuvent s'adapter aux besoins et parce qu'ils laissent une totale liberté de mouvement pour le travail et les nettoyages.



Faites-nous part de vos problèmes. Nous serions heureux de vous aider à les résoudre, à la lumière de notre longue expérience.

**Von Dach-Keller + Cie,**  
fabrique d'articles métalliques,  
3250 Lyss, tél. 032 84 27 42/43

**BON** Je désire obtenir  
 des renseignements détaillés et des références  
 des échantillons  des conseils personnels  
au sujet de CUBICLE SILENT GLISS

Nom: \_\_\_\_\_

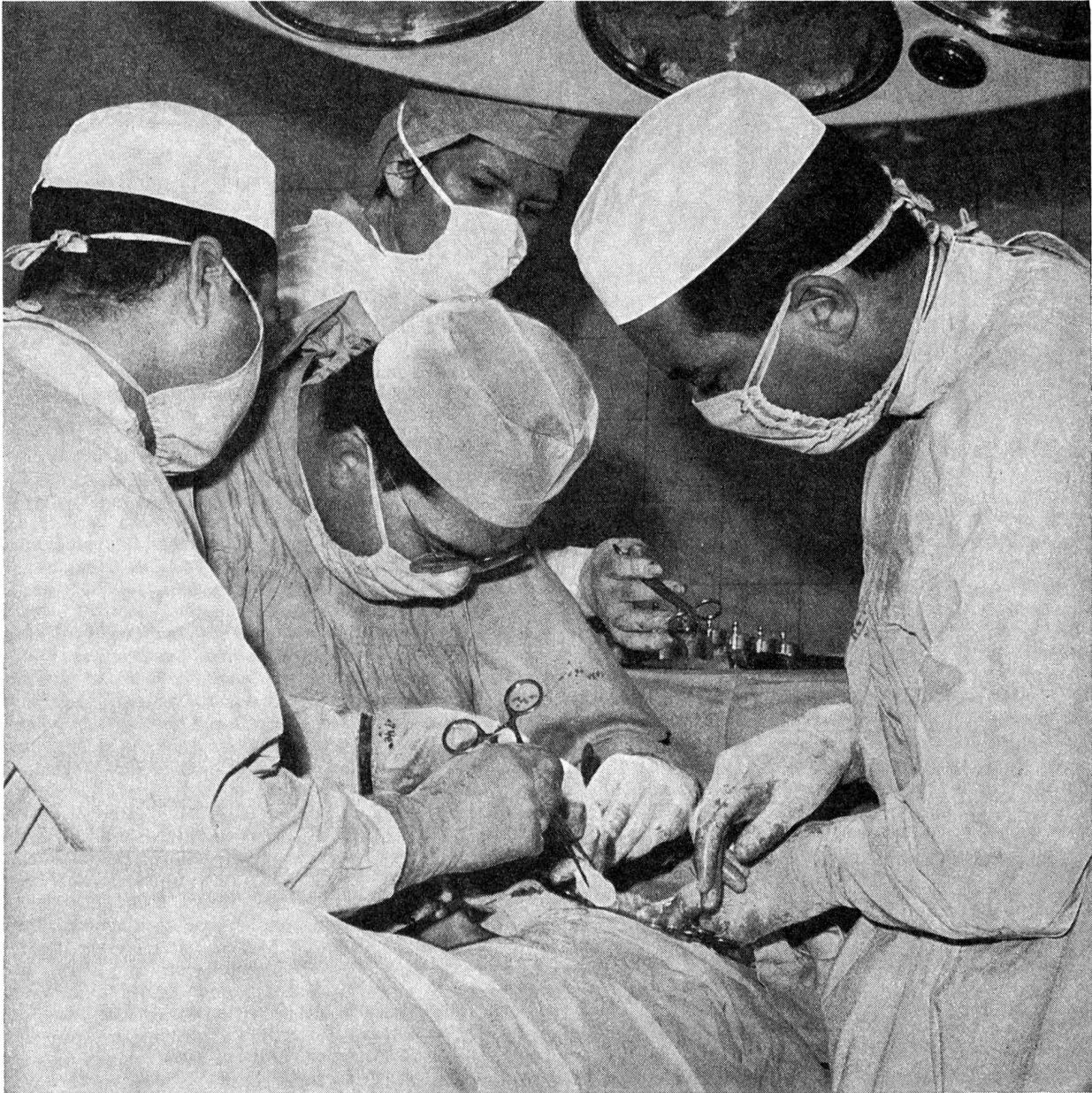
Adresse: \_\_\_\_\_

NPA: \_\_\_\_\_ Lieu: \_\_\_\_\_

A expédier à  
**Von Dach-Keller + Cie, fabrique d'articles métalliques, 3250 Lyss**







Avant chaque injection  
Avant chaque opération

# Teinture Merfen<sup>®</sup> colorée

Ce désinfectant exerce une  
action bactéricide sur les  
germes Gram<sup>+</sup> et Gram<sup>-</sup>.  
Il est remarquablement bien  
toléré par les tissus.

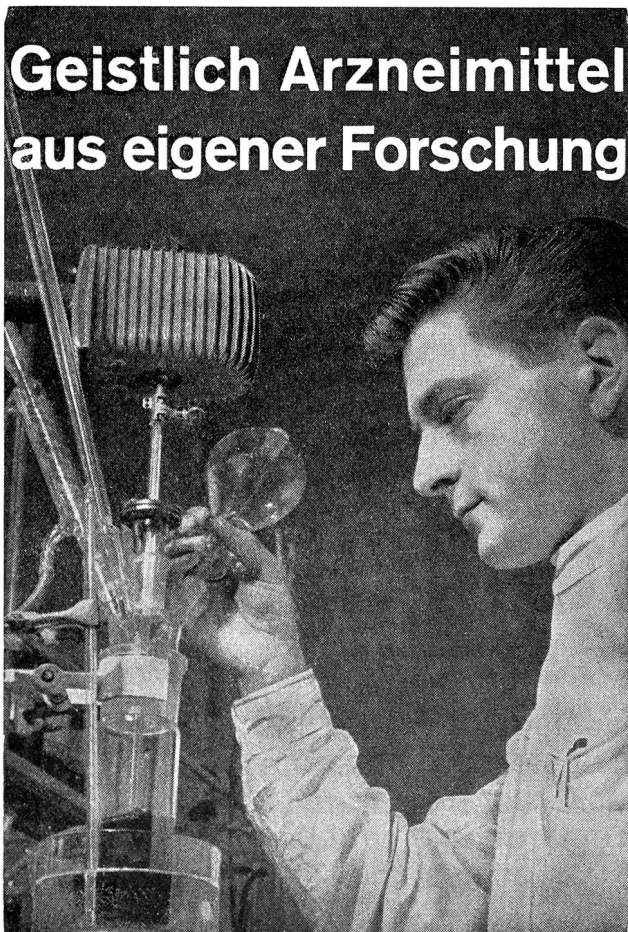
Zyma SA Nyon

---



**Vacances**  
au Foyer d'infirmières

**Beausite**  
de la Croix-Rouge suisse  
à Evillard  
téléphone 032 2 53 08



**Geistlich Arzneimittel**  
**aus eigener Forschung**

## La Croix-Rouge suisse

N° 4 1er juin 1971 80<sup>e</sup> année

**Rédaction:**

Ginette Bura

Croix-Rouge suisse, 8, Taubenstrasse, 3001 Berne  
Téléphone (031) 22 14 74

**Administration et régie des annonces:**

W. Leuzinger

Croix-Rouge suisse, 8, Taubenstrasse, 3001 Berne  
Téléphone (031) 22 14 74 — Chèques postaux 30 - 877

**Impression:**

Vogt-Schild S. A., Soleure

Paraît toutes les six semaines

Prix: abonnement annuel Fr. 13.— (étranger Fr. 15.—)  
le numéro Fr. 1.80

(Compte de chèques 30 - 877, Berne)

**Sommaire**

La Protection de l'homme dans les conflits armés . . . . .	5
<i>Professeur Hans Haug, Président de la Croix-Rouge suisse</i>	
A toute heure sur la brèche: Journée mondiale de la Santé; 8 mai 1971 . . . . .	7
Lettre du Pérou . . . . .	11
<i>Anne-Françoise Simonin</i>	
Réflexions d'un géophysicien sur les cyclones et autres catastrophes . . . . .	16
<i>E.-M. Fournier d'Albe</i>	
«Mémoires» d'Henry Dunant (suite et fin) . . . . .	19
Février 1871	
Extraits d'une plaquette de Louis Mauler . . . . .	23
La page de l'ASIA . . . . .	27
De semaine en semaine . . . . .	29
Croce Rossa nel Ticino . . . . .	31
<i>Iva Cantoreggi</i>	

Notre couverture: reproduction d'une affiche éditée il y a quelques années par la Croix-Rouge japonaise de la Jeunesse sous le titre «Pas de frontières pour la Croix-Rouge». Pour montrer l'universalité de cette dernière, nous présentons dans ce numéro à nos lecteurs quelques exemples des activités déployées dans les cinq continents par des Sociétés nationales de Croix-Rouge (page 7 et suivantes).