

Objektyp: **FrontMatter**

Zeitschrift: **La Croix-Rouge suisse**

Band (Jahr): **81 (1972)**

Heft 6

PDF erstellt am: **22.07.2024**

### **Nutzungsbedingungen**

Die ETH-Bibliothek ist Anbieterin der digitalisierten Zeitschriften. Sie besitzt keine Urheberrechte an den Inhalten der Zeitschriften. Die Rechte liegen in der Regel bei den Herausgebern.

Die auf der Plattform e-periodica veröffentlichten Dokumente stehen für nicht-kommerzielle Zwecke in Lehre und Forschung sowie für die private Nutzung frei zur Verfügung. Einzelne Dateien oder Ausdrucke aus diesem Angebot können zusammen mit diesen Nutzungsbedingungen und den korrekten Herkunftsbezeichnungen weitergegeben werden.

Das Veröffentlichen von Bildern in Print- und Online-Publikationen ist nur mit vorheriger Genehmigung der Rechteinhaber erlaubt. Die systematische Speicherung von Teilen des elektronischen Angebots auf anderen Servern bedarf ebenfalls des schriftlichen Einverständnisses der Rechteinhaber.

### **Haftungsausschluss**

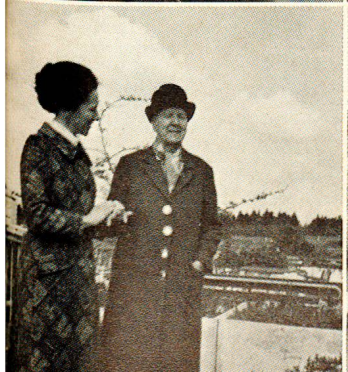
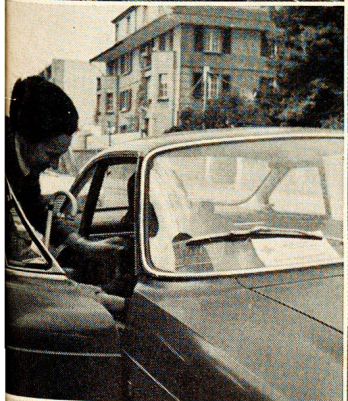
Alle Angaben erfolgen ohne Gewähr für Vollständigkeit oder Richtigkeit. Es wird keine Haftung übernommen für Schäden durch die Verwendung von Informationen aus diesem Online-Angebot oder durch das Fehlen von Informationen. Dies gilt auch für Inhalte Dritter, die über dieses Angebot zugänglich sind.

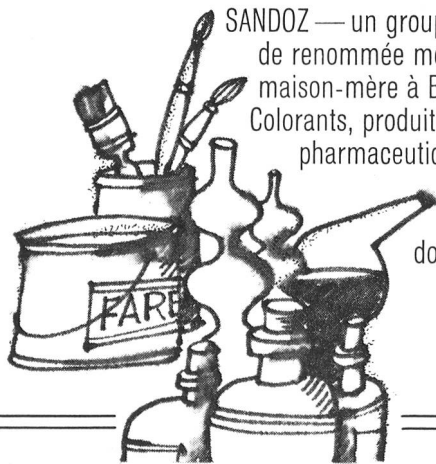
Ein Dienst der *ETH-Bibliothek*  
ETH Zürich, Rämistrasse 101, 8092 Zürich, Schweiz, [www.library.ethz.ch](http://www.library.ethz.ch)

<http://www.e-periodica.ch>



# LA CROIX-ROUGE SUISSE



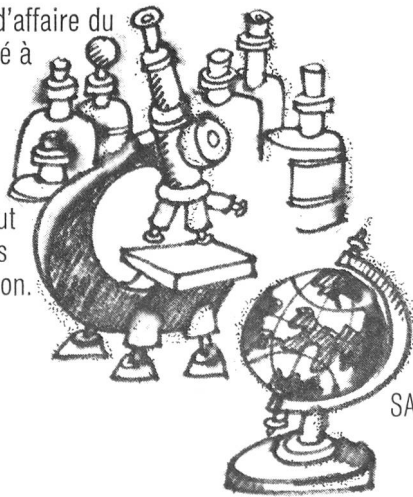


SANDOZ — un groupe d'entreprises chimiques de renommée mondiale avec maison-mère à Bâle, métropole de la chimie. Colorants, produits chimiques, pharmaceutiques, produits agrochimiques, produits diététiques représentent ses principaux domaines de production.

# SANDOZ

SANDOZ emploie 31 000 personnes — 8500 d'entre elles travaillent au siège principal à Bâle.

En 1970, le chiffre d'affaire du groupe s'est élevé à 2751 millions de francs suisses, 247 millions de francs suisses furent consacrés à la recherche. La même somme fut investie dans les installations de production.



Tout autour de notre planète, s'étend un réseau de 90 filiales et points de vente — rien d'étonnant que le nom de SANDOZ soit mondialement connu.

## SANDOZ

SANDOZ SA BALE

# Chacune de nos succursales vous offre les avantages d'une grande banque



Où que vous habitiez, quelle que soit la succursale du Crédit Suisse à laquelle vous vous adressiez, vous profiterez des services d'une grande banque.

Partout, l'expérience de nombreux spécialistes et les relations internationales du Crédit Suisse sont en mesure de vous être utiles. Dans chaque succursale, où que vous vous trouviez.



 **CRÉDIT SUISSE**  
la banque de votre choix



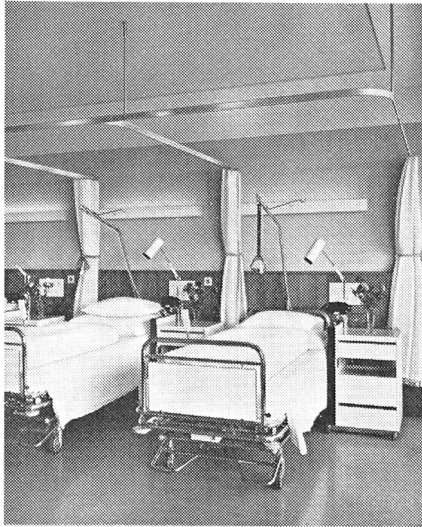
10 savonnettes Steinfels à la mousse crémeuse, délicieusement parfumées pour Fr. 3.95. Avec 15 points Silva.

**STEINFELS**



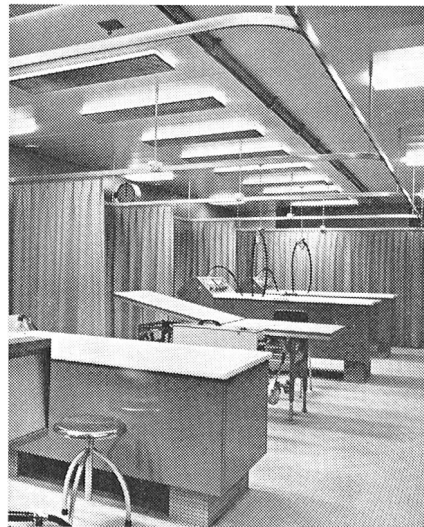
# 1.

Rideaux de séparation entre les lits des salles communes, pour créer des cabines, etc. — système Cubicle SILENT GLISS 6100. (Photo: hôpital cantonal de Fribourg)



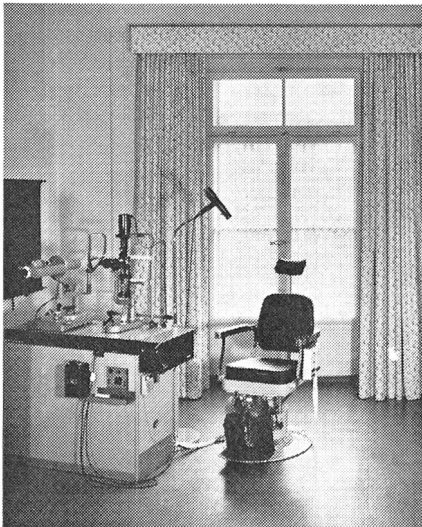
# 2.

Rideaux de séparation pour locaux de physiothérapie, pour isoler des lavabos, etc. — système Cubicle SILENT GLISS 6100. (Photo: hôpital cantonal de Fribourg)



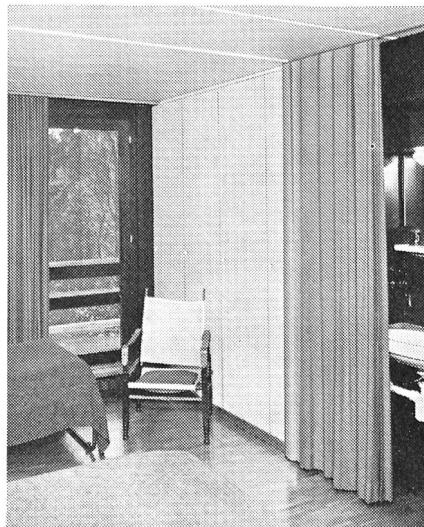
# 3.

Rideaux d'obscurcissement pour cabinets de consultation, locaux de radioscopie, laboratoires, etc. — installations électriques SILENT GLISS automatiques 5000/5650 permettant de doser la lumière à volonté. (Photo: cabinet d'ophtalmologiste, à Berne)



# 4.

Rideaux de fenêtres pour bureaux de direction, salles de réception ou de réunion, chambres de malades, etc. — installations SILENT GLISS avec ou sans corde ou cordon de tirage ou installations électriques. (Photo: Asile Gwatt)



## Autant d'exemples, autant de solutions de progrès

Si vous construisez ou transformez un hôpital, une clinique, un sanatorium ou un foyer, ne négligez pas la question des rideaux. Notre expérience vous sera utile, si vous cherchez des solutions modernes, fonctionnelles et durables.

Nombreux sont les architectes, les maîtres d'ouvrage privés ou officiels et les administrations qui nous ont déjà fait confiance pour résoudre leurs problèmes d'installations de rideaux. En notre qualité de spécialistes, nous avons toujours trouvé des solutions entièrement satisfaisantes, grâce aux installations avec ou sans corde ou cordon de tirage et aux installations électriques du système SILENT GLISS.

Quels sont vos problèmes d'installations de rideaux?

Confiez-les nous et nous vous aiderons à les résoudre. D'autant mieux si vous nous exposez vos besoins aux tout premiers stades de votre projet.

Nous vous conseillerons gratuitement et sans engagement de votre part.

Pour les établissements hospitaliers, nous livrons les installations de rideaux SILENT GLISS complètes, prêtes à être montées et prêtes à fonctionner. Sur demande, nous nous chargeons également du montage.

Von Dach-Keller & Cie  
Fabrique d'articles métalliques  
3250 Lyss



**SILENT GLISS®**  
GPK

Voici quels sont nos problèmes d'installations de rideaux:

- Veuillez nous envoyer une documentation détaillée et vos listes de références
- Nous désirons avoir un entretien avec l'un de vos conseillers, sans engagement de notre part

Nom: \_\_\_\_\_

Maison: \_\_\_\_\_

NPA et localité: \_\_\_\_\_

Tél.: \_\_\_\_\_

A expédier à: Von Dach-Keller & Cie, 3250 Lyss

# La Croix-Rouge suisse

No 6 1<sup>er</sup> septembre 1972 81<sup>e</sup> année

Rédaction:  
Ginette Bura  
Croix-Rouge suisse, 8, Taubenstrasse,  
3001 Berne, Téléphone 031 22 14 74

Administration de la revue et régie des  
annonces: Willy Leuzinger  
Croix-Rouge suisse, 8, Taubenstrasse,  
3001 Berne, Téléphone 031 22 14 74  
Chèques postaux 30-877

Impression:  
Vogt-Schild SA, Soleure

Paraît toutes les six semaines

Prix: abonnement annuel Fr. 13.-  
(étranger Fr. 15.-)  
le numéro Fr. 1.80  
(Compte de chèques 30-877, Berne)

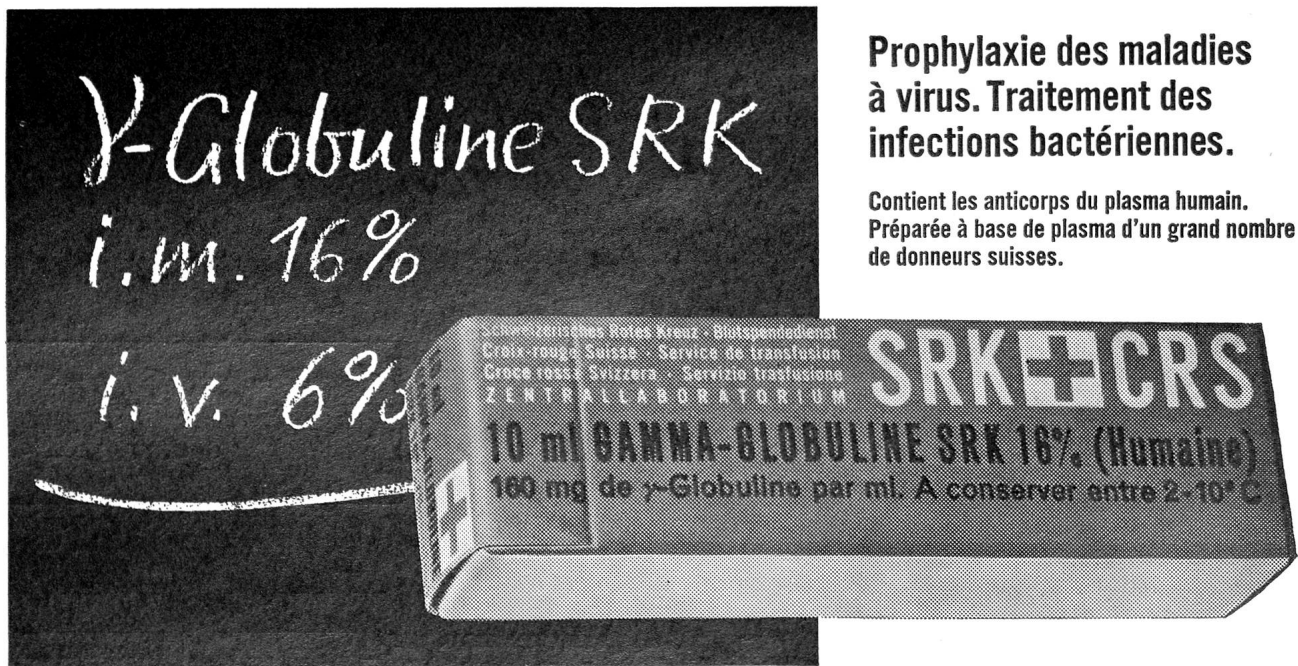
## Sommaire

- 5 La Croix-Rouge suisse au jour le jour
- 5 Il lavoro della Croce Rossa sull'arco di un anno
- 8 Durée du cours: dix jours
- 10 Un malade à la maison, que faire?
- 11 Plus de 20 000 journées de travail [volontaire
- 12 Flash sur le Centre d'hygiène sociale de la Croix-Rouge genevoise
- 14 8 500 auxiliaires du Service sanitaire [de l'armée
- 16 A 14 heures, une patiente à accompagner chez le médecin
- 18 Sourde et aveugle, heureuse quand même
- 19 L'amie de Patricia
- 20 A vos ouvrages, Mesdames
- 22 Superficie: 12 000 mètres<sup>2</sup>
- 24 Bangla Desh

- 27 Les gestes qui sauvent
- 28 Demandés de toute urgence: 5A Rh+
- 31 La Société suisse de sauvetage: institution auxiliaire de la Croix-Rouge suisse
- 32 Santé publique, coordination de l'activité d'entraide, ressources financières

## Notre couverture

En 10 images, un film... Celui d'une visite, attendue, espérée, celle qu'une assistante bénévole de la CRS rend une fois par semaine à son « amie âgée » qu'elle emmènera ensuite en promenade, puis au tea-room... Elles sont ainsi quelque 1600 qui dans toute la Suisse en font de même (voir p. 16 et suivantes).



**Y-Globuline SRK**  
**i.m. 16%**  
**i.v. 6%**

**SRK+CRS**  
10 ml GAMMA-GLOBULINE SRK 16% (Humaine)  
160 mg de gamma-Globuline par ml. A conserver entre 2-10°C

## Prophylaxie des maladies à virus. Traitement des infections bactériennes.

Contient les anticorps du plasma humain.  
Préparée à base de plasma d'un grand nombre de donateurs suisses.

SERVICE DE TRANSFUSION CRS  LABORATOIRE CENTRAL

3000 BERNE, WANKDORFSTRASSE 10, TÉL. (031) 41 22 01