

Bangladesh : an IV

Autor(en): **[s.n.]**

Objektyp: **Article**

Zeitschrift: **La Croix-Rouge suisse**

Band (Jahr): **84 (1975)**

Heft 5

PDF erstellt am: **22.07.2024**

Persistenter Link: <https://doi.org/10.5169/seals-683755>

Nutzungsbedingungen

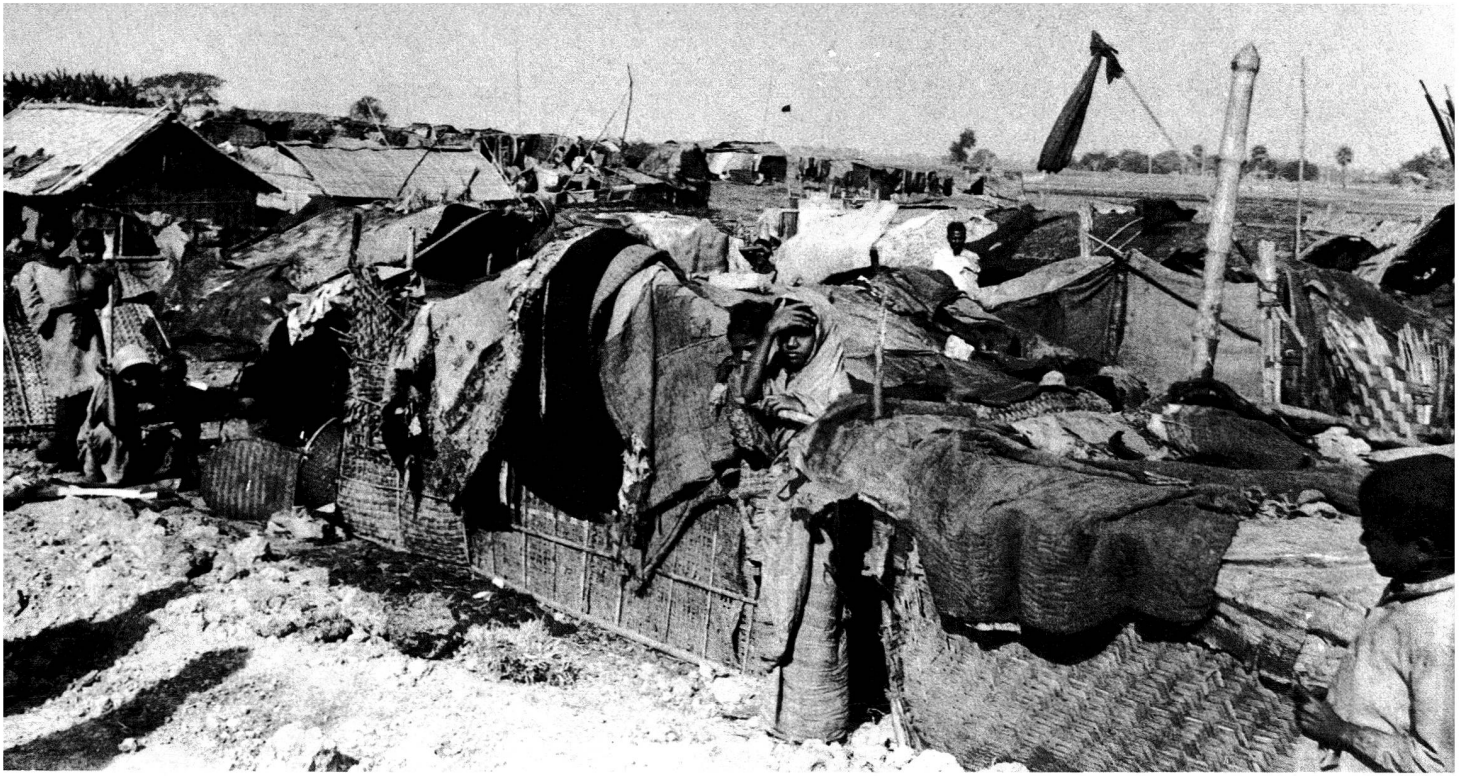
Die ETH-Bibliothek ist Anbieterin der digitalisierten Zeitschriften. Sie besitzt keine Urheberrechte an den Inhalten der Zeitschriften. Die Rechte liegen in der Regel bei den Herausgebern.

Die auf der Plattform e-periodica veröffentlichten Dokumente stehen für nicht-kommerzielle Zwecke in Lehre und Forschung sowie für die private Nutzung frei zur Verfügung. Einzelne Dateien oder Ausdrucke aus diesem Angebot können zusammen mit diesen Nutzungsbedingungen und den korrekten Herkunftsbezeichnungen weitergegeben werden.

Das Veröffentlichen von Bildern in Print- und Online-Publikationen ist nur mit vorheriger Genehmigung der Rechteinhaber erlaubt. Die systematische Speicherung von Teilen des elektronischen Angebots auf anderen Servern bedarf ebenfalls des schriftlichen Einverständnisses der Rechteinhaber.

Haftungsausschluss

Alle Angaben erfolgen ohne Gewähr für Vollständigkeit oder Richtigkeit. Es wird keine Haftung übernommen für Schäden durch die Verwendung von Informationen aus diesem Online-Angebot oder durch das Fehlen von Informationen. Dies gilt auch für Inhalte Dritter, die über dieses Angebot zugänglich sind.



Dans les camps, les abris consistent en huttes de bambou misérables dont certaines sont parfois recouvertes d'une bâche en plastique. La situation sanitaire est inquiétante et les possibilités de travail sont inexistantes. La population des camps est entièrement tributaire de l'aide extérieure.

Bangladesh: an IV

Photos LSCR/J. Weyand

La Croix-Rouge suisse participe et continuera de participer à un programme d'alimentation d'appoint mis sur pied par Croix-Rouge du Bangladesh et la Ligue des Sociétés de la Croix-Rouge en faveur des enfants et des mères allaitantes de trois camps situés près de Dacca où les conditions sont effroyables.

Ces camps, dont l'un est situé à l'emplacement d'une rizière, le second sur une île et le troisième dans la banlieue de la capitale, comptent plus de 80 000 habitants des taudis de Dacca transférés par le Gouvernement du Bangladesh au mois de janvier 1975. Dans le cadre du programme d'alimentation d'appoint, du lait, des biscuits de haute valeur nutritive ou du WSM sont distribués aux enfants de moins de 12 ans et aux mères allaitantes, dans 25 centres répartis dans les trois camps. 37 500 femmes et enfants bénéficieront de ces distributions qui se poursuivront pendant plusieurs mois encore.

Dans les camps, des milliers de mains affamées...

