

# Miscellanea : Anomalie de Scolex dans du "Sable hydatique"

Autor(en): **Gaschen, H.**

Objektyp: **Article**

Zeitschrift: **Acta Tropica**

Band (Jahr): **5 (1948)**

Heft 3

PDF erstellt am: **22.07.2024**

Persistenter Link: <https://doi.org/10.5169/seals-310166>

## **Nutzungsbedingungen**

Die ETH-Bibliothek ist Anbieterin der digitalisierten Zeitschriften. Sie besitzt keine Urheberrechte an den Inhalten der Zeitschriften. Die Rechte liegen in der Regel bei den Herausgebern. Die auf der Plattform e-periodica veröffentlichten Dokumente stehen für nicht-kommerzielle Zwecke in Lehre und Forschung sowie für die private Nutzung frei zur Verfügung. Einzelne Dateien oder Ausdrucke aus diesem Angebot können zusammen mit diesen Nutzungsbedingungen und den korrekten Herkunftsbezeichnungen weitergegeben werden. Das Veröffentlichen von Bildern in Print- und Online-Publikationen ist nur mit vorheriger Genehmigung der Rechteinhaber erlaubt. Die systematische Speicherung von Teilen des elektronischen Angebots auf anderen Servern bedarf ebenfalls des schriftlichen Einverständnisses der Rechteinhaber.

## **Haftungsausschluss**

Alle Angaben erfolgen ohne Gewähr für Vollständigkeit oder Richtigkeit. Es wird keine Haftung übernommen für Schäden durch die Verwendung von Informationen aus diesem Online-Angebot oder durch das Fehlen von Informationen. Dies gilt auch für Inhalte Dritter, die über dieses Angebot zugänglich sind.

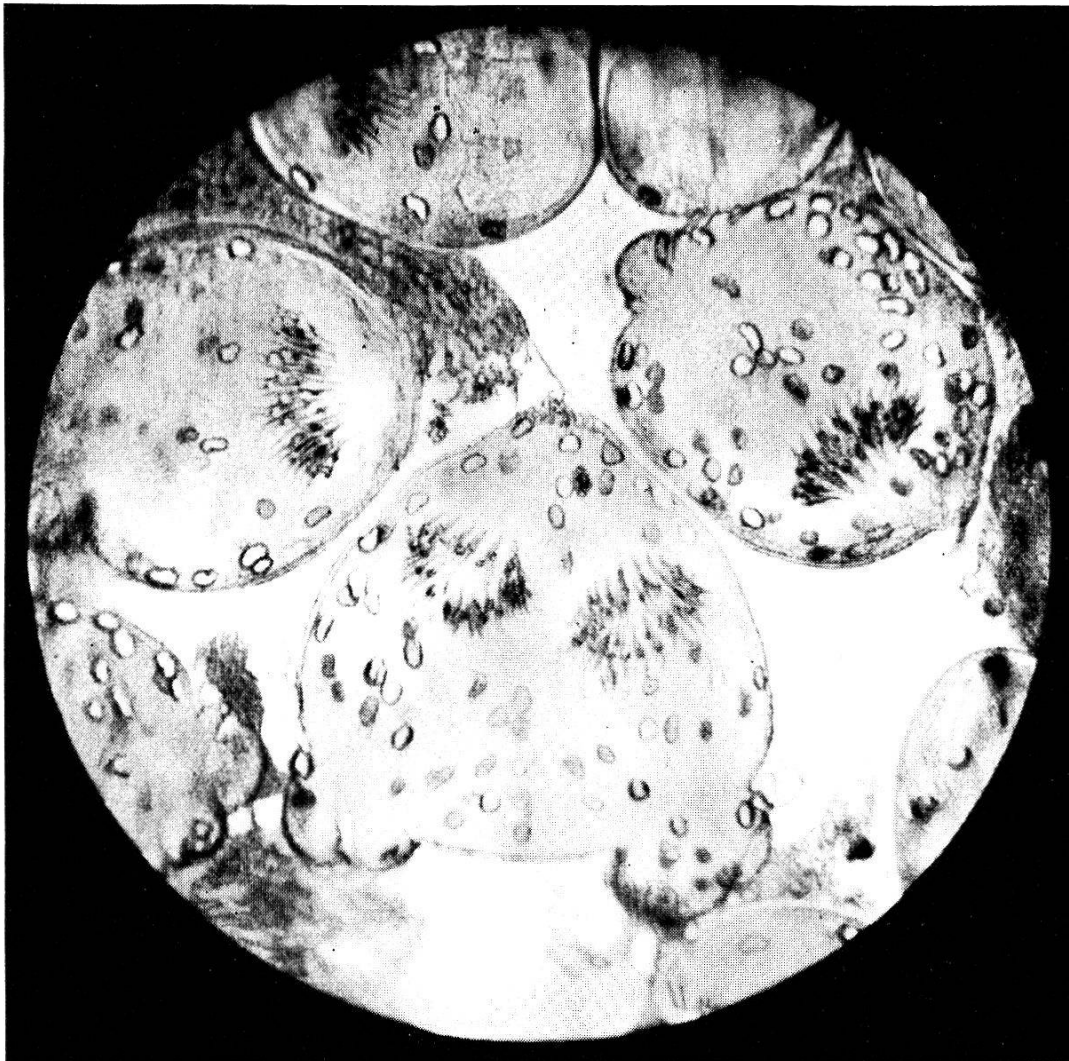
## Anomalie de Scolex dans du «Sable hydatique».

Par H. GASCHEN.

(Reçu le 14 novembre 1947.)

Les anomalies morphologiques chez les Helminthes ont été souvent observées et concernent soit le scolex soit les strobiles. C'est ainsi que *Neveu-Lemaire* signalait en 1900 des *Taenia saginata* trièdres que leur forme curieuse avait fait prendre pour des espèces nouvelles. En 1925 *Neveu-Lemaire* et *Deschiens* décrivaient une soudure anormale de l'extrémité d'un *Taenia saginata* avec des anneaux antérieurs de son corps.

En 1934, *Henry* étudiait plus spécialement le Cénure sérial (*Taenia [Multi-ceps] serialis*, *Gervais* 1847) et montrait qu'on pouvait trouver chez cette espèce de nombreuses anomalies qu'il classait dans quatre groupes suivant qu'il y



Anomalie chez un scolex provenant du sable hydatique d'un kyste à *Echinococcus granulosus*.

avait diminution ou augmentation du nombre des ventouses, présence de rostrés doubles ou même triples avec 4 ventouses normales ou avec augmentation du nombre des ventouses allant jusqu'à huit. *Galli-Valerio* a observé chez un *Cœnurus serialis* provenant des muscles de la cuisse d'un lapin, des têtes portant 6 ventouses.

Nous-même, examinant le « sable hydatique » recueilli par ponction d'un kyste hépatique dû à *Echinococcus granulosus* (Gæze 1782) chez un porc originaire de Yougoslavie, nous avons constaté la présence d'un scolex anormal formé par dédoublement du bourgeon de deux scolex. Le corps de cet élément est triangulaire au lieu d'être ovale et deux couronnes de crochets sont nettement visibles ainsi que le montre la photographie.

Nous n'avons pas pu obtenir la dévagination de cet individu, ce qui aurait permis d'observer plus facilement l'interdépendance des deux scolex, mais il est probable qu'une telle anomalie aurait empêché le développement normal de l'un ou l'autre de ces éléments. Malgré l'examen répété de ce sable hydatique, nous n'avons pas pu retrouver un deuxième exemple de cette anomalie ; en outre nous ne l'avons pas trouvée signalée dans la littérature. Ceci fait penser qu'elle n'est pas fréquente et que la publication de la photographie ci-jointe peut offrir un certain intérêt du point de vue helminthologique.

#### *Bibliographie.*

- B. Galli-Valerio*. Notes de Parasitologie et technique parasitologique. Centrbl. f. Bakt. und Parasitol. 51, 1909, p. 541.
- Neveu-Lemaire* et *R. Deschiens*. Anomalie observée chez un *Taenia saginata*. Ann. de Parasitol. Hum. et Comparée 1925, p. 267.
- A. Henry*. Observations sur les anomalies du Scolex de *Multiceps serialis* (*Gervais*). Ann. de Parasit. Hum. et Comparée 12, 1934, p. 384.
- Coutelen*. Une anomalie nouvelle du Cœnure sérial. Ann. de Parasitol. Hum. et Comparée 20, 1944-45, p. 1.
-