

**Zeitschrift:** Les intérêts du Jura : bulletin de l'Association pour la défense des intérêts du Jura  
**Herausgeber:** Association pour la défense des intérêts du Jura  
**Band:** 4 (1933)  
**Heft:** 4

## **Werbung**

### **Nutzungsbedingungen**

Die ETH-Bibliothek ist die Anbieterin der digitalisierten Zeitschriften. Sie besitzt keine Urheberrechte an den Zeitschriften und ist nicht verantwortlich für deren Inhalte. Die Rechte liegen in der Regel bei den Herausgebern beziehungsweise den externen Rechteinhabern. [Siehe Rechtliche Hinweise.](#)

### **Conditions d'utilisation**

L'ETH Library est le fournisseur des revues numérisées. Elle ne détient aucun droit d'auteur sur les revues et n'est pas responsable de leur contenu. En règle générale, les droits sont détenus par les éditeurs ou les détenteurs de droits externes. [Voir Informations légales.](#)

### **Terms of use**

The ETH Library is the provider of the digitised journals. It does not own any copyrights to the journals and is not responsible for their content. The rights usually lie with the publishers or the external rights holders. [See Legal notice.](#)

**Download PDF:** 15.03.2025

**ETH-Bibliothek Zürich, E-Periodica, <https://www.e-periodica.ch>**

**HOTEL du**  
**Soleil**  
**Delémont**

CONFORT MODERNE  
EAU COURANTE

Grandes salles pour Sociétés  
Restauration à toute heure

CUISINE FRANÇAISE

Propriétaire :  
**E. NUSSBAUM-GERBER**

**HOTEL**  
**Terminus**  
**PLACE DE LA GARE**  
**Delémont**

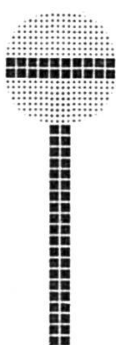
Maison recommandée

Eau courante dans toutes  
les chambres.

Grand Café - Restaurant

Salles pour Sociétés.

Th. HOFNER.



**Delémont - Buffet de la Gare**

Entièrement rénové

Salle pour comités

Cuisine réputée — Vins exquis

Téléphone 2.88

Le nouveau tenancier : **A. Obrist,**  
Ex-chef de cuisine, Palace St-Mocitz.

**Restaurant de la Caquerelle**

*Très connu des automobilistes et des touristes. - Restauration  
chaude et froide à toute heure. - Cuisine renommée. - Bonne cave*

Se recommande : **R. Gacessus.**

**Restaurant des Malettes**

près du Monument des Rangiers

Cuisine bourgeoise. - Restauration chaude et froide à toute heure. - Cave renommée.

Téléph. 3.24. Joli but de promenade.

Famille Godinat.

De passage au Clos-du-Doubs, arrêtez-vous à

## St-Ursanne - Restaurant de l'Ours

Salles pour sociétés - Jeux de quilles - Bonne cuisine.

Téléphone 14

Léon Roy, propriétaire.

## Bassecourt - Rest. du Cheval-Blanc

Repas de nocés et de sociétés - Grande salle.

Restauration à toute heure. Aug. Rebetez.

## Restaurant Moulin - Neuf

But de promenade à la frontière  
d'Alsace (France). Rest. à toute  
heure. Cuites. Repas de sociétés

Neumühle Famille  
D. Meyer

## Lucelle - Hôtel et Pension Lützelhof

Magnifique but de promenade et agréable séjour  
de vacances au bord d'un petit lac idyllique

Consommations de  
1er choix - Cuites

Weekendarrangements

:::

Auto-Garage

:::

Téléphone 52.32

## Mervelier - Restaurant de l'Ours

Joli but de promenade - Séjour d'été - Salles pour sociétés.  
Restauration - Cuisine soignée - Spécialité : truites de la Scheulte.

L. Chappuis.

## Pleujouse - Restaurant du Château

But de promenade très connu. - Restauration à toute heure.

Repas excellents sur commande. Vins des 1er crus.

Téléph. 52.07.

Se recommande : Imier Caffin

### **Société Jurassienne de Développement, Delémont**

Président central: A. JORAY, préfet, à Delémont

Bureaux de renseignements à: Neuveville, St-Imier, Saignelégier,  
Tavannes, Tramelan, Moutier, Delémont, Porrentruy et Laufen.

Guides et renseignements GRATIS concernant le Jura bernois.

## Automobilistes

dans vos randonnées sur les routes du Jura, arrêtez-vous de préférence chez ceux qui  
soutiennent nos efforts par leur publicité dans le bulletin de l'A. D. J. E. J.

# Café-Restaurant de l'Ours, Moutier

Jeu de boules moderne - Salle de billards  
Vins à l'emporter, suisse, français et  
espagnols. - Liqueurs de premier choix.



TÉLÉPHONE No 63  
Se recommande :  
N. TERRASA

# Restaurant du Moulin, Moutier

Téléphone  
No 68

■■■■■■■■■■ PROPRIÉTAIRE : Mme GRÆDEL ■■■■■■■■■■

Bonne cuisine. - Truites vivantes - Bonne cave  
Salle pr sociétés - Billard - Grand jardin ombragé

# Grandval - Rest. de la Croix Blanche

sur la route du Weissenstein - Beau but de promenade  
Grande salle pr sociétés. - Spécialités: Saucisse de ménage. - Vins de 1er choix. - Bière ouverte. - Téléphone 46.

Se recommande: LÉON GANGUIN

# Au Restaurant „RÜTLI“ - CRÉMINES



Vous trouverez toujours un accueil cordial et des consommations de 1er choix. — Restauration chaude et froide à toute heure.

Se recommande :  
G. HABEGGER.

Téléph. 22

# Saignelégier

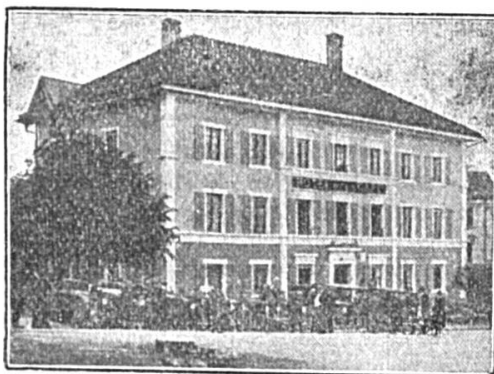


## HOTEL DE LA GARE

Paul Aubry - Jeanbourquin, propriétaire.

Recommandé aux touristes  
et aux sociétés. - Cuisine  
Bourgeoise. - Cave soignée.  
Vieux vins. Grandes salles  
pour sociétés.

Garage - Ecuries.



# Entreprise de travaux publics

## et de bâtiments

# Camille COMTE

Courtételle

■■■■■■■■■■  
PLANS  
et  
DEVIS  
sur demande  
■■■■■■■■■■

**Chemin de fer**

---

# Saignelégier- Glovelier

---

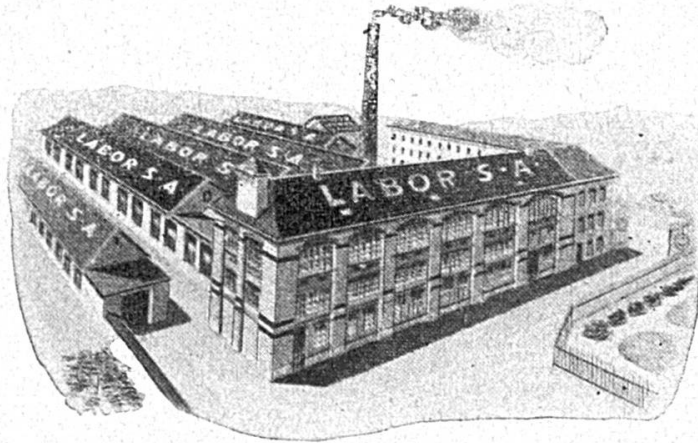
Prière de consulter  
l'horaire.

Il est délivré :

1. Des billets aller et retour, en service interne et direct, comportant une réduction du 20 %.
2. Des billets du dimanche par les gares de Delémont et Porrentruy, ainsi qu'en service interne et en service direct avec les Chemins de fer Saignelégier-La Chaux-de-Fonds-Les Ponts-de-Martels, Tavannes - Le Noirmont avec une réduction de 33  $\frac{1}{3}$  %, valables samedi-dimanche, dimanche, et dimanche-lundi.
3. Des billets du dimanche et des billets circulaires par les gares de Bienne, Berne, Bâle, La Chaux-de-Fonds, Delémont et Porrentruy avec une réduction de 15 %.
4. Des billets circulaires combinables avec 15 % de réduction.
5. Des billets d'excursion par la gare de Bâle, valables de samedi à midi à dimanche soir, avec une réduction de 50 %.
6. Les abonnements généraux et abonnements donnant droit à des demis billets, ainsi que les billets pour sociétés et écoles à taxes fortement réduites du tarif général suisse sont aussi valables sur ces lignes.
7. Le Chemin de fer Saignelégier-Glovelier délivre en outre des abonnements kilométriques à 500 coupons-kilomètres comportant une réduction de 25 % sur le prix ordinaire.
8. En outre le Chemin de fer Saignelégier-Glovelier met aussi en circulation des **trains spéciaux** sans perception d'une taxe spéciale à condition que la participation soit de **25 voyageurs** au minimum.

Les demandes à cet effet doivent être adressées à la Direction à Glovelier (Tél. N° 24) jusqu'à midi au plus tard de la veille.

# Labor



Manufacture de Chaussures S. A.  
**DORRENTRUY** Téléphone 3.22

## CHAUSSURES DE QUALITÉ

**Spécialité: Articles de sport**  
pour messieurs, dames et enfants

En vente dans tous  
les bons magasins

## La cuisson à l'électricité

Potagers, boilers, chaudrons agricoles

facilite votre tâche

Elle est simple, pratique, bon marché  
et vous procure de réels avantages.

Tous renseignements et devis par les

**Forces Motrices Bernoises S. A.**

**ou leurs installateurs-concessionnaires**

M. Widmer Fritz. Av. de Lorette, PORRENTRUUY

Consommez  
la bière réputée



WARTECK

BALE

**100**

litres d'eau chaude pour

**40** centimes avec le  
**boiler ARBO**

**Zahler & C<sup>o</sup>, Bienne**

Fabrique d'appareils électrothermiques

Téléphone 48.39

