

Objektyp: **Advertising**

Zeitschrift: **Les intérêts du Jura : bulletin de l'Association pour la défense des intérêts du Jura**

Band (Jahr): **37 (1966)**

Heft 3

PDF erstellt am: **21.07.2024**

### **Nutzungsbedingungen**

Die ETH-Bibliothek ist Anbieterin der digitalisierten Zeitschriften. Sie besitzt keine Urheberrechte an den Inhalten der Zeitschriften. Die Rechte liegen in der Regel bei den Herausgebern.

Die auf der Plattform e-periodica veröffentlichten Dokumente stehen für nicht-kommerzielle Zwecke in Lehre und Forschung sowie für die private Nutzung frei zur Verfügung. Einzelne Dateien oder Ausdrucke aus diesem Angebot können zusammen mit diesen Nutzungsbedingungen und den korrekten Herkunftsbezeichnungen weitergegeben werden.

Das Veröffentlichen von Bildern in Print- und Online-Publikationen ist nur mit vorheriger Genehmigung der Rechteinhaber erlaubt. Die systematische Speicherung von Teilen des elektronischen Angebots auf anderen Servern bedarf ebenfalls des schriftlichen Einverständnisses der Rechteinhaber.

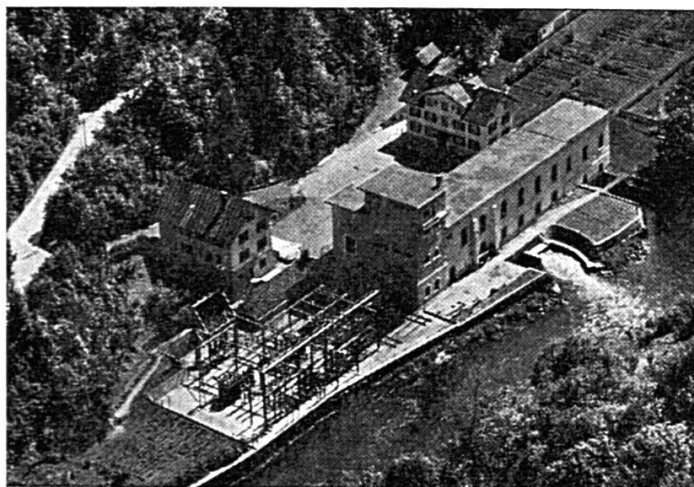
### **Haftungsausschluss**

Alle Angaben erfolgen ohne Gewähr für Vollständigkeit oder Richtigkeit. Es wird keine Haftung übernommen für Schäden durch die Verwendung von Informationen aus diesem Online-Angebot oder durch das Fehlen von Informationen. Dies gilt auch für Inhalte Dritter, die über dieses Angebot zugänglich sind.

Ein Dienst der *ETH-Bibliothek*  
ETH Zürich, Rämistrasse 101, 8092 Zürich, Schweiz, [www.library.ethz.ch](http://www.library.ethz.ch)

<http://www.e-periodica.ch>

USINE DE LA GOULE SUR LE DOUBS



# Société des Forces Electriques de La Goule

Fondée en 1893

Production et distribution d'énergie électrique

1280

**P  
R  
O  
R  
O  
U  
T  
E  
S**

**S. A.**

**TAVANNES**

Téléphone (032) 91 25 50

**SAINT-IMIER**

Téléphone (039) 4 03 30

CONSTRUCTIONS  
ROUTIÈRES

GÉNIE CIVIL

TRAVAUX PUBLICS

1277

## Le crédit

représente une activité importante de notre Banque. Nous étudions volontiers, en commun avec les intéressés, tous les problèmes qui peuvent nous être soumis concernant des crédits commerciaux, crédits de construction et petits crédits.

# Société de Banque Suisse

Place centrale

BIENNE

Tél. (032) 2 21 21

## Delémont

43, avenue de la Gare  
Tél. (066) 2 29 81



## Granges (Soleure)

Place de la Poste  
Tél. (065) 8 71 71

1287

# Société de contrôle fiduciaire

D' J. REISER

**Organisations**

**Révisions**

**Fiscalité**

GENÈVE

Rue Ami Lullin 4

Tél. (022) 35 65 00

LAUSANNE

Avenue de la Gare 50

Tél. (021) 23 44 06

FRIBOURG

Grand-Places 1

Tél. (037) 2 21 12

SION

Avenue de la Gare 30

Tél. (027) 2 11 10

BIENNE

Place Général-Guisan 16

Tél. (032) 2 72 30

1286