

Objektyp: **Advertising**

Zeitschrift: **Les intérêts du Jura : bulletin de l'Association pour la défense des intérêts du Jura**

Band (Jahr): **38 (1967)**

Heft 7

PDF erstellt am: **22.07.2024**

Nutzungsbedingungen

Die ETH-Bibliothek ist Anbieterin der digitalisierten Zeitschriften. Sie besitzt keine Urheberrechte an den Inhalten der Zeitschriften. Die Rechte liegen in der Regel bei den Herausgebern.

Die auf der Plattform e-periodica veröffentlichten Dokumente stehen für nicht-kommerzielle Zwecke in Lehre und Forschung sowie für die private Nutzung frei zur Verfügung. Einzelne Dateien oder Ausdrucke aus diesem Angebot können zusammen mit diesen Nutzungsbedingungen und den korrekten Herkunftsbezeichnungen weitergegeben werden.

Das Veröffentlichen von Bildern in Print- und Online-Publikationen ist nur mit vorheriger Genehmigung der Rechteinhaber erlaubt. Die systematische Speicherung von Teilen des elektronischen Angebots auf anderen Servern bedarf ebenfalls des schriftlichen Einverständnisses der Rechteinhaber.

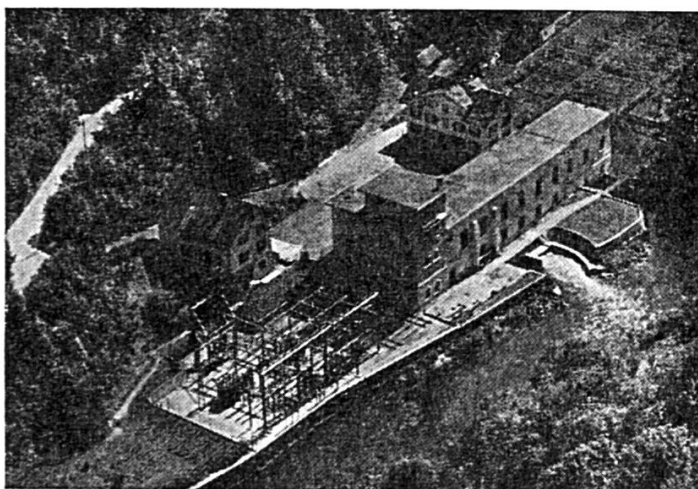
Haftungsausschluss

Alle Angaben erfolgen ohne Gewähr für Vollständigkeit oder Richtigkeit. Es wird keine Haftung übernommen für Schäden durch die Verwendung von Informationen aus diesem Online-Angebot oder durch das Fehlen von Informationen. Dies gilt auch für Inhalte Dritter, die über dieses Angebot zugänglich sind.

Ein Dienst der *ETH-Bibliothek*
ETH Zürich, Rämistrasse 101, 8092 Zürich, Schweiz, www.library.ethz.ch

<http://www.e-periodica.ch>

USINE DE LA GOULE SUR LE DOUBS



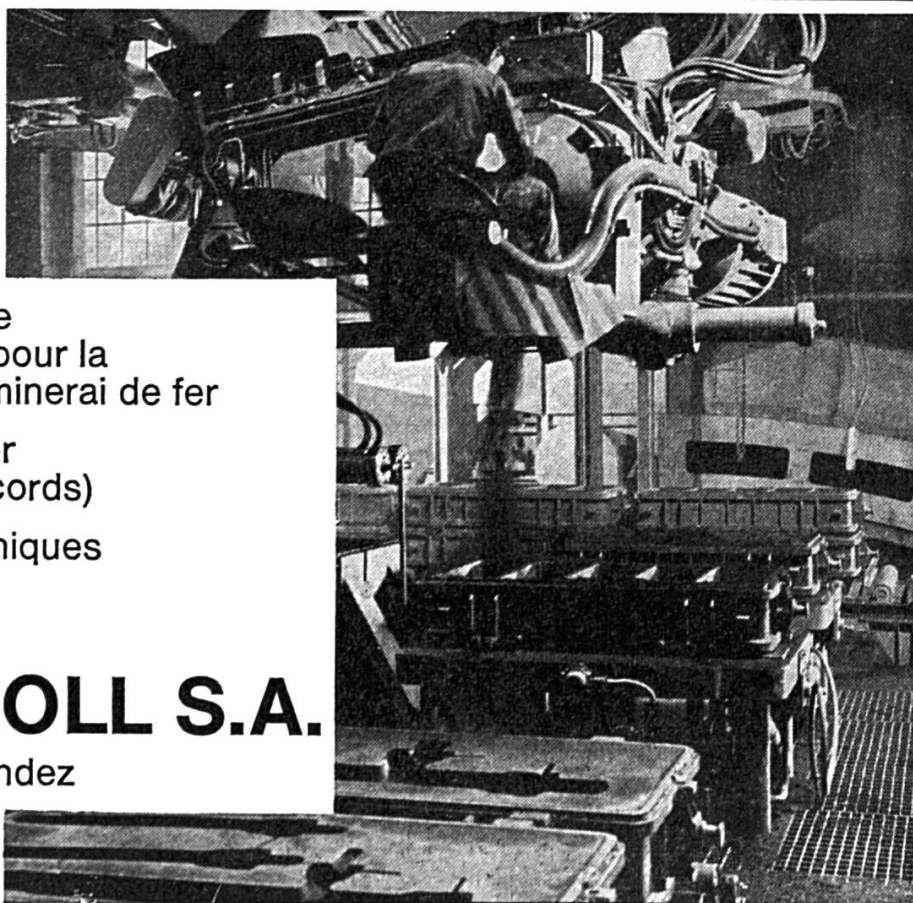
Société des Forces Electriques de La Goule

Fondée en 1893

Production et distribution d'énergie électrique

1329

Installation
«Slinger»



Four électrique
à cuve basse pour la
réduction du minerai de fer

Fonderie de fer
(tuyaux et raccords)

Ateliers mécaniques

VON ROLL S.A.

Usine de Choindéz

471

1320

M. G. Cramatte M I
Maitre à l'école d'appli.

J. A. 2800 Delémont²⁹⁰⁰ PORRENTRUUY

Vos paiements

en Suisse, à l'étranger —
par chèque, giro bancaire, virement, télégramme...
toujours et partout par la

Société de Banque Suisse

Place Centrale

BIENNE

Tél. (032) 2 21 21

Delémont

43, av. de la Gare

Tél. (066) 2 29 81



Granges (Soleure)

Place de la Poste

Tél. (065) 8 71 71

1332

Société de contrôle fiduciaire

Dr J. REISER

Organisations Révisions Fiscalité

GENÈVE	Rue Ami-Lullin 4	Tél. (022) 35 65 00
LAUSANNE	Avenue de la Gare 50	Tél. (021) 23 44 06
FRIBOURG	Grand-Places 1	Tél. (037) 2 21 12
SION	Avenue de la Gare 30	Tél. (027) 2 11 10
BIENNE	Place Général-Guisan 16	Tél. (032) 2 72 30

1339