

Zeitschrift: Les intérêts du Jura : bulletin de l'Association pour la défense des intérêts du Jura
Herausgeber: Association pour la défense des intérêts du Jura
Band: 45 (1974)
Heft: 1

Werbung

Nutzungsbedingungen

Die ETH-Bibliothek ist die Anbieterin der digitalisierten Zeitschriften. Sie besitzt keine Urheberrechte an den Zeitschriften und ist nicht verantwortlich für deren Inhalte. Die Rechte liegen in der Regel bei den Herausgebern beziehungsweise den externen Rechteinhabern. [Siehe Rechtliche Hinweise.](#)

Conditions d'utilisation

L'ETH Library est le fournisseur des revues numérisées. Elle ne détient aucun droit d'auteur sur les revues et n'est pas responsable de leur contenu. En règle générale, les droits sont détenus par les éditeurs ou les détenteurs de droits externes. [Voir Informations légales.](#)

Terms of use

The ETH Library is the provider of the digitised journals. It does not own any copyrights to the journals and is not responsible for their content. The rights usually lie with the publishers or the external rights holders. [See Legal notice.](#)

Download PDF: 02.02.2025

ETH-Bibliothek Zürich, E-Periodica, <https://www.e-periodica.ch>

Nos bons hôtels du Jura

Vous pouvez vous adresser en toute confiance aux établissements
ci-dessous et les recommander à vos amis

BONCOURT HOTEL-RESTAURANT
LA LOCOMOTIVE (L. Gatherat)
Salles pour sociétés - Confort **066 75 56 63**

DEVELIER HOTEL DU CERF
Cuisine jurassienne (Famille L. Chappuis)
Chambres, salles **066 22 15 14**

MOUTIER HOTEL SUISSE (Famille M. Brioschi-Bassi)
Rénové, grandes salles **032 93 10 37**

MOUTIER HOTEL OASIS (Famille
Tony Lœtscher)
Chambres et restauration de 1^{re} classe
Salles pour banquets de 30 à 120 pers. **032 93 41 61**

LA NEUVEVILLE HOSTELLERIE J.-J. ROUSSEAU
Relais gastronomique au bord du lac (Jean Marty)
Mariage, salles pour banquets **038 51 36 51**

PORRENTRUUY HOTEL TERMINUS
Hôtel de 80 lits avec douches - bains - lift (R. Rey)
Rest. français - Bar - Salle de conférence **066 66 33 71**

SAIGNELÉGIER HOTEL BELLEVUE (Hugo Marini) **039 51 16 20**
100 lits, chambres (douche, W.-C.), Sauna, jardin d'enfants
Locaux aménagés pour séminaires.
Prix spéciaux en week-end pour skieurs de fond

SAIGNELÉGIER HOTEL DE LA GARE ET DU PARC
Salles pour banquets et mariages (M. Jolidon-Geering)
Chambres tout confort, très tranquilles **039 51 11 21 / 22**

SAINT-IMIER HOTEL DES XIII CANTONS (C. et M. Zandonella)
Relais gastronomique du Jura **039 41 25 46**

Loterie SEVA

1 × 100'000

1 × 10'000

1 × 5'000

prix du billet fr. 5.-

Tirage 7 février

ENTREPRISE GÉNÉRALE
DE CONSTRUCTION

Parietti & Gindrat SA

PORRENTRUY

Moutier

Boncourt

1682



LA GÉNÉRALE SA

BOITES DE MONTRES HOLDING
2800 DELÉMONT

Liste des fabriques

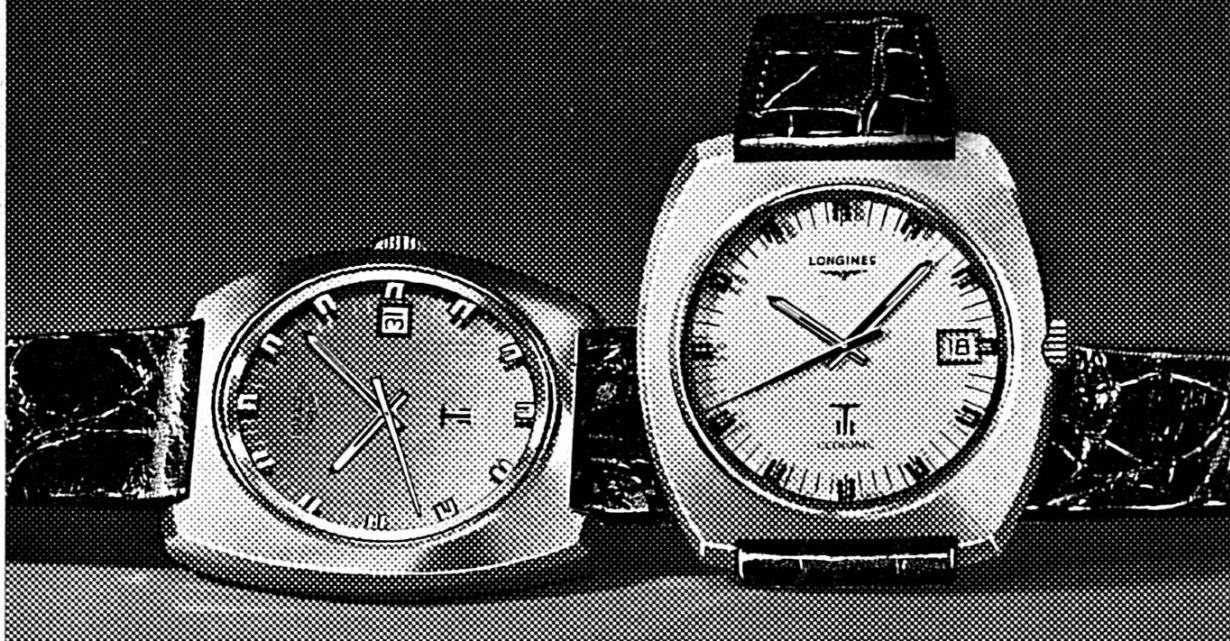
BOURQUARD SA	2856 Boécourt
BLANCHES-FONTAINES SA	2863 Undervelier
LA FEROUSE SA	2901 Grandfontaine
LOMONT SA	2914 Damvant
MANUFACTURE DE BOITES SA	2800 Delémont
NOBILIA SA	2900 Porrentruy
R. RAAFLAUB SA	2800 Delémont
VERREX SA	2856 Boécourt

Maisons associées

CRISTALOR SA	2300 La Chaux-de-Fonds
INTERCASE SA	2800 Delémont
METALSA SA	68 Ueberstrass (France)
MONDOR SA	2800 Delémont
PRO ART SA	2932 Cœuve
SWISS ASIATIC (Private) LTD	Singapour

1686

Longines, la précision électronique à votre poignet



Réf. 8477 Ultronic. Electronique à diapason. Précision de l'ordre de la minute par mois. Etanche. Date. Disponible en acier, plaqué or et en or.

Depuis plus d'un demi-siècle Longines contribue à l'amélioration des performances sportives mondiales par la qualité et la précision de ses chronométrages.

Quel est l'aboutissement de cette organisation extraordinaire, qui permet de mesurer au millième de seconde les performances des athlètes de toutes disciplines?

— Une équipe de chercheurs Longines qui poussent toujours plus loin leurs recherches, exactement

comme les athlètes progressant dans leurs performances.

— Une expérience sans égale au service des montres Longines qui vous accompagnent à votre poignet, dans votre vie quotidienne, vos activités professionnelles, vos loisirs.

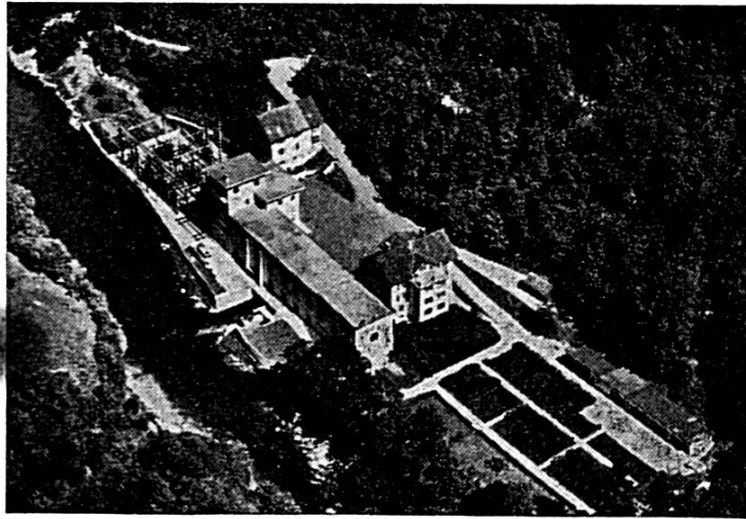
— Une grande industrie — Longines — qui dispose des capacités et des moyens techniques nécessaires pour donner à votre montre l'expérience accumulée dans les compétitions sportives internationales.

1654

LONGINES

A l'avant-garde de la mesure électronique du temps

3.030.73



USINE DE LA GOULE SUR LE DOUBS

Société des Forces Electriques de la Goule

Fondée en 1893

Production et distribution d'énergie électrique

J. A. 2800 Delémont
Envois non distribuables
à retourner à :
ADIJ, case postale 344
2740 Moutier

Archives de l'Ancien
Evêché de Bâle
Rue des Annonciades 10
2900 PORRENTUY



Des placements sûrs

- **Bons de caisse**
- **Carnets d'épargne et de dépôt**
- **Carnets jeunesse**
- **Comptes d'épargne**

Tous renseignements peuvent être obtenus à notre bureau d'informations à **DELÉMONT**, rue des Moulins 12 (4^e étage), le vendredi dès 13 h. 30
Tél. 066 22 31 54



**CAISSE HYPOTHÉCAIRE
DU CANTON DE BERNE**

Schwanengasse 2 Tél. 031 22 72 31 3001 Berne