

**Zeitschrift:** Les intérêts du Jura : bulletin de l'Association pour la défense des intérêts du Jura  
**Herausgeber:** Association pour la défense des intérêts du Jura  
**Band:** 48 (1977)  
**Heft:** 10: Forêts et bois

## **Werbung**

### **Nutzungsbedingungen**

Die ETH-Bibliothek ist die Anbieterin der digitalisierten Zeitschriften. Sie besitzt keine Urheberrechte an den Zeitschriften und ist nicht verantwortlich für deren Inhalte. Die Rechte liegen in der Regel bei den Herausgebern beziehungsweise den externen Rechteinhabern. [Siehe Rechtliche Hinweise.](#)

### **Conditions d'utilisation**

L'ETH Library est le fournisseur des revues numérisées. Elle ne détient aucun droit d'auteur sur les revues et n'est pas responsable de leur contenu. En règle générale, les droits sont détenus par les éditeurs ou les détenteurs de droits externes. [Voir Informations légales.](#)

### **Terms of use**

The ETH Library is the provider of the digitised journals. It does not own any copyrights to the journals and is not responsible for their content. The rights usually lie with the publishers or the external rights holders. [See Legal notice.](#)

**Download PDF:** 02.02.2025

**ETH-Bibliothek Zürich, E-Periodica, <https://www.e-periodica.ch>**



**THE  
LONGINES  
STYLE**



Réf. 4184. Montre homme or 18 ct., équipée du mouvement automatique le plus plat du monde avec calendrier et seconde au centre. Disponible également en plaqué or et en acier. Couronne avec cabochon. Glace saphir.



**Choisissez votre Longines  
automatique extra-plate  
pour son élégance.  
Vous serez séduit par sa fiabilité  
et sa précision.**

**LONGINES**



Une question de style.

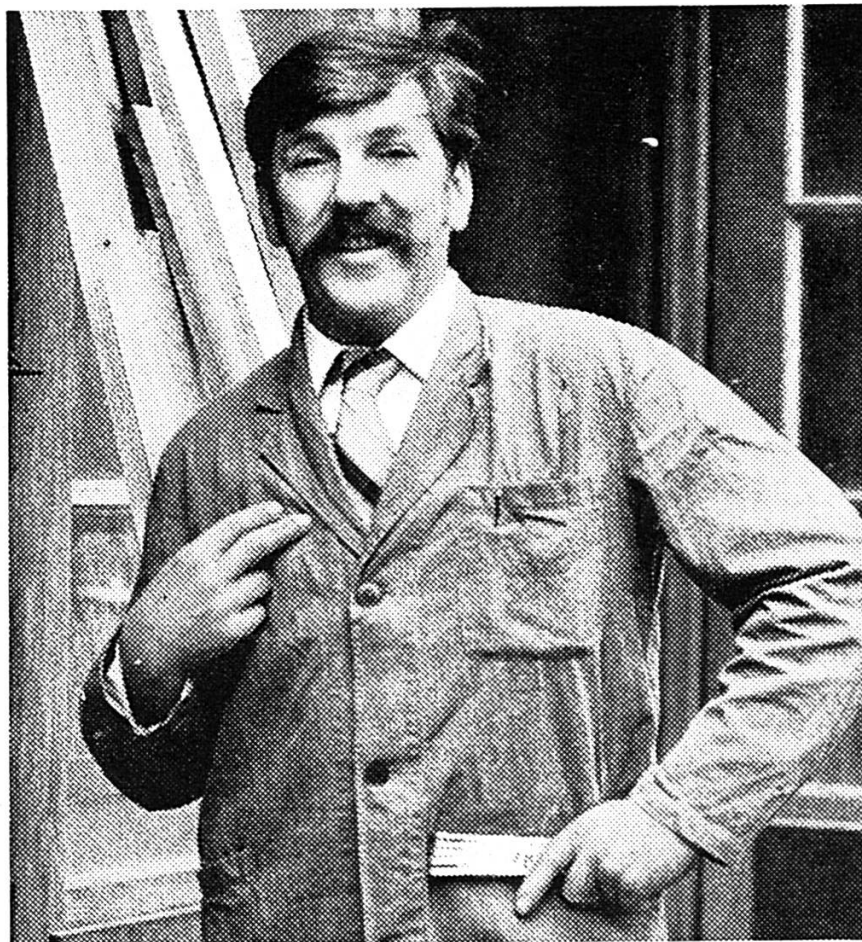
1801

J.A. 2800 Delémont  
Envois non distribuables  
à retourner à :  
ADIJ, case postale 344  
2740 Moutier

Monsieur MI  
Victor Erard  
Pierre Percée

2892 Courgenay

## «Qui m'aide à financer l'équipement de mon atelier?»



**«Le Crédit Suisse, ma banque.  
Sous forme d'un crédit personnel.»**

CS - la banque qui mérite votre confiance.



**CRÉDIT SUISSE  
CS**

2501 Bienne, Place centrale  
2301 La Chaux-de-Fonds, Avenue Léopold-Robert 58  
2800 Delémont 1, Avenue de la Gare 44  
2900 Porrentruy 1, Rue Pierre-Péquignat 7