

Zeitschrift: Les intérêts du Jura : bulletin de l'Association pour la défense des intérêts du Jura
Herausgeber: Association pour la défense des intérêts du Jura
Band: 49 (1978)
Heft: 10: Pages économiques

Werbung

Nutzungsbedingungen

Die ETH-Bibliothek ist die Anbieterin der digitalisierten Zeitschriften. Sie besitzt keine Urheberrechte an den Zeitschriften und ist nicht verantwortlich für deren Inhalte. Die Rechte liegen in der Regel bei den Herausgebern beziehungsweise den externen Rechteinhabern. [Siehe Rechtliche Hinweise.](#)

Conditions d'utilisation

L'ETH Library est le fournisseur des revues numérisées. Elle ne détient aucun droit d'auteur sur les revues et n'est pas responsable de leur contenu. En règle générale, les droits sont détenus par les éditeurs ou les détenteurs de droits externes. [Voir Informations légales.](#)

Terms of use

The ETH Library is the provider of the digitised journals. It does not own any copyrights to the journals and is not responsible for their content. The rights usually lie with the publishers or the external rights holders. [See Legal notice.](#)

Download PDF: 15.03.2025

ETH-Bibliothek Zürich, E-Periodica, <https://www.e-periodica.ch>



THE LONGINES STYLE



Réf. 4184. Montre homme or 18 ct., équipée
du mouvement automatique le plus plat du
monde avec calendrier et seconde au centre.
Disponible également en plaqué or et en acier.
Couronne avec cabochon. Glace saphir.



**Choisissez votre Longines
automatique extra-plate
pour son élégance.
Vous serez séduit par sa fiabilité
et sa précision.**

LONGINES



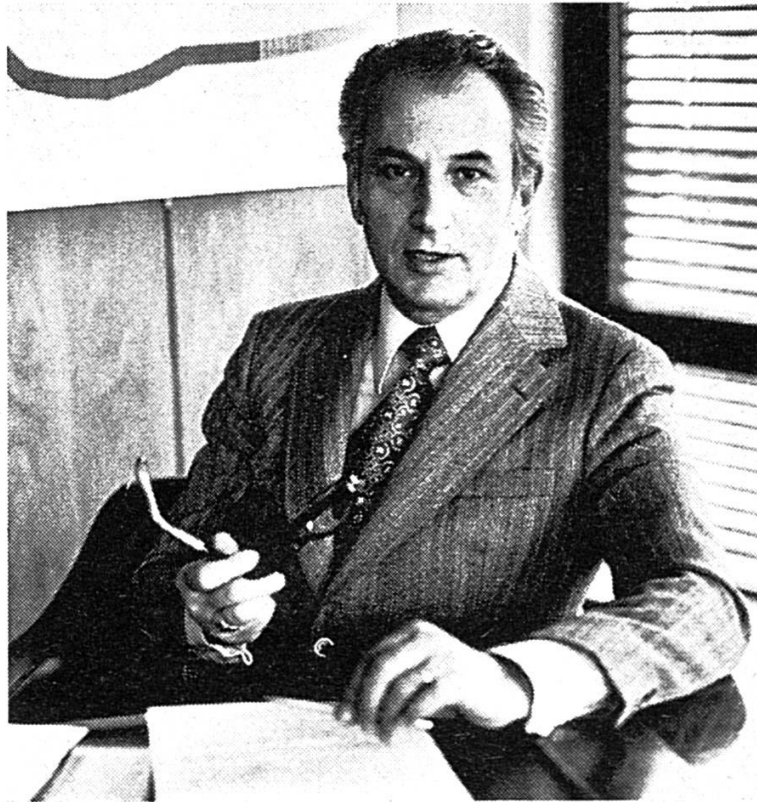
Une question de style.

1840

J.A. 2800 Delémont
Envois non distribuables
à retourner à :
ADIJ, case postale 344
2740 Moutier

Monsieur MI
Georges Craratte
Maître École d'appli-
Tilleuls 23
2900 Porrentruy

«Qui traite mes affaires en bourse?»



«Le Crédit Suisse, ma banque.»

Demandez le cahier No 36
de nos publications:
«Lexique boursier»



CRÉDIT SUISSE
CS

2501 Bienne, Place centrale
2301 La Chaux-de-Fonds, Avenue Léopold-Robert 58
2800 Delémont 1, Avenue de la Gare 44
2900 Porrentruy 1, Rue Pierre-Péquignat 7