

Zeitschrift: Les intérêts de nos régions : bulletin de l'Association pour la défense des intérêts jurassiens
Herausgeber: Association pour la défense des intérêts jurassiens
Band: 70 (1999)
Heft: 2

Werbung

Nutzungsbedingungen

Die ETH-Bibliothek ist die Anbieterin der digitalisierten Zeitschriften. Sie besitzt keine Urheberrechte an den Zeitschriften und ist nicht verantwortlich für deren Inhalte. Die Rechte liegen in der Regel bei den Herausgebern beziehungsweise den externen Rechteinhabern. [Siehe Rechtliche Hinweise.](#)

Conditions d'utilisation

L'ETH Library est le fournisseur des revues numérisées. Elle ne détient aucun droit d'auteur sur les revues et n'est pas responsable de leur contenu. En règle générale, les droits sont détenus par les éditeurs ou les détenteurs de droits externes. [Voir Informations légales.](#)

Terms of use

The ETH Library is the provider of the digitised journals. It does not own any copyrights to the journals and is not responsible for their content. The rights usually lie with the publishers or the external rights holders. [See Legal notice.](#)

Download PDF: 04.05.2025

ETH-Bibliothek Zürich, E-Periodica, <https://www.e-periodica.ch>

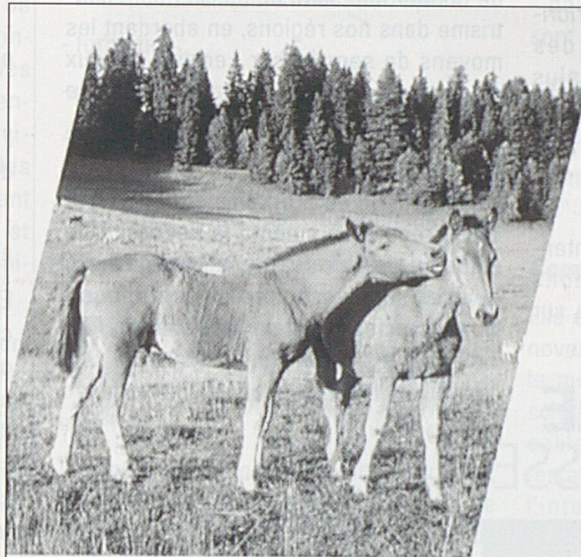
HELVETIA PATRIA



Florent Schmidt Agent général

Helvetia Patria Assurances
Agence générale
de Bienne

Rue Johann-Verresius 18
 2501 Bienne
 Tél. 032 329 24 54
 Fax 032 329 24 00



Vous êtes
 attachés à
votre
région.
 Nous aussi.

LA BCJ, C'EST VOUS ET NOUS



Banque Cantonale
 du Jura

BKW® FMB®
Energie SA

BUREAU D'INGENIEURS
 PROJETS ET SURVEILLANCE D'INSTALLATIONS
 ELECTRIQUES HAUTE ET BASSE TENSION

ENTREPRISE GENERALE
 VIABILISATION ELECTRIQUE, CONSTRUCTION
 D'INSTALLATIONS DE DISTRIBUTION MOYENNE
 TENSION POUR L'INDUSTRIE, ECLAIRAGE DE
 RUES, PLACES ET MONUMENTS

GESTION DES RESEAUX
 RELEVÉS DES PLANS DE RESEAU
 PLANIFICATION ENERGETIQUE

INSTALLATIONS ELECTRIQUES
 INSTALLATIONS ELECTRIQUES A COURANT
 FORT ET FAIBLE

DOMOTIQUE
 INSTALLATION DE RESEAUX INTEGRES

DELEMONT
 Tél. (032) 421 33 33
 Fax (032) 421 32 00

PORRENTRUUY
 Tél. (032) 465 31 31
 Fax (032) 465 31 41

Manuel sur le travail de formation avec des sans emploi

S'épanouir

Les personnes touchées par le chômage se voient confrontées non seulement à des problèmes matériels, mais aussi psychologiques et existentiels ; la perte d'un emploi pouvant entraîner une grave crise d'identité. Le chômage de longue durée en particulier peut avoir des répercussions catastrophiques sur le psychisme de l'individu.

Dans le cadre des mesures sociales prises pour lutter contre le chômage, un manuel intitulé S'EPANOUIR vient de paraître. Il est consacré au travail de formation avec des gens sans emploi et constitue un outil précieux pour des cours axés sur la personnalité, car il aide les personnes concernées à affronter leurs problèmes. Il sert aux chargés de cours comme support de cours pour permettre aux sans emploi de mieux évaluer leur savoir et savoir-faire, d'améliorer leurs aptitudes à collaborer, à communiquer et à gérer des situations conflictuelles, de découvrir des éléments de créativité insoupçonnées, de souligner des points faibles et confirmer des points

forts, tout en préparant ces personnes aux exigences croissantes du marché du travail. Il s'avère de plus en plus que des cours de formations pertinents doivent permettre aux sans emploi d'acquérir des qualifications-clés orientées vers l'avenir, qui ne se limitent pas à un domaine professionnel spécifique, mais se basent sur les ressources de la personnalité.

Les auteurs de ce manuel s'occupent depuis de nombreuses années de la formation des sans emploi. En raison du manque de matériel d'enseignement adapté à des cours axés sur la personnalité et aux besoins spécifiques des personnes sans emploi, les auteurs ont décidé, en 1993, de rendre leur matériel d'enseignement accessible à un plus grand nombre d'intéressés. Une première édition de cet instrument de travail a été publiée dans sa langue originale allemande en 1993. Elle a connu un franc succès auprès de différents groupes s'occupant de former des sans emploi.

Depuis, ce support de cours a été complété, avec des thèmes actuels ainsi que de nouveaux exercices. Il a également été traduit en français, italien, hongrois et slovaque. La version française est publiée par CIP Éditions, Les Lovières 13, 2720 Tramelan. Tél. 032/486 06 70, fax 032/486 06 07.

Le texte original est de Marco Siegrist, Fondation Arbeitsgestaltung, Kontaktstelle Arbeit Beruf Ausbildung, Berchtoldstrasse 3, Case postale, 8610 Uster. Tél. 01/905 77 00, fax 01/905 77 05.

Un séminaire pour des formateurs/formatrices d'adultes, intitulé «Les qualifications clés dans le travail de formation avec des sans emploi» est prévu pour novembre 1999 au Centre interrégional de perfectionnement (CIP) en collaboration avec la Fondation Arbeitsgestaltung.

Renseignements auprès de la Fondation Arbeitsgestaltung, A.-Schönistrasse 40, 2502 Bienne. Tél./fax 032/323 03 38.

Édité par la Fondation régionale pour la statistique, le

Classeur des statistiques régionales

de format A5, comprend 300 pages de tableaux, soit environ 60'000 données géographiques, économiques et sociales de nos districts (canton du Jura et Jura bernois) accompagnées de commentaires et de graphiques.

Le classeur offre la possibilité d'être actualisé régulièrement ; deux ou trois fois par année, vous recevrez de nouveaux tableaux constitués des chiffres les plus récents dans divers domaines. Vous disposerez donc en permanence d'un outil de travail systématiquement mis à jour.

Pour tout renseignement concernant cette publication, vous pouvez vous adresser au

secrétariat de l'ADIJ, cp 57, 2740 Moutier

tél. : 032 - 493 41 51, fax : 032 - 493 41 39,

E-Mail : adij@vtx.ch

Prix : fr. 60.— l'exemplaire (non compris les frais de port).

L'abonnement annuel donnant droit à l'actualisation du classeur des statistiques régionales peut être souscrit au prix de fr. 50.—.

PP

2800 DELÉMONT

Envois non distribuables
à retourner à :
ADJ, case postale
2740 Moutier

Nos réalisations

sont vos

VICTOIRES



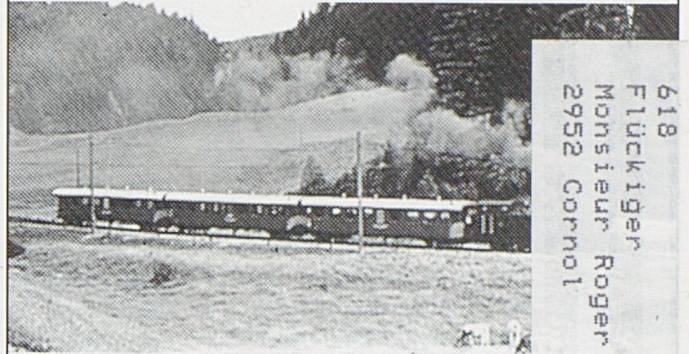
IMPRIMERIE DU DÉMOCRATE SA
6, route de Courroux - 2800 Delémont - Tél. 032 422 17 51 - Fax 032 423 20 69



**Paradis des marcheurs
et des cyclotouristes**

Chemins de fer du Jura

Franches-Montagnes



618
Flückiger
Monsieur Roger
2952 Cornol

Nos offres:

- **Train + marche**
Profitez de la carte journalière «Regio Comtoise»
- **Balade à vélo et retour en train**
Avec un vélo en location dans nos gares
- **Sortie en groupe**
Réservez le train à vapeur ou «Belle Époque»

Renseignements: ☎ 032 951 18 25 ou 486 93 45

VonRoll INFRATEC

Von Roll Fonderie des Rondes SA
2800 Delémont

Von Roll Tuyaux pression SA
2830 Choindex