

Objektyp: **Advertising**

Zeitschrift: **Défis / proJURA**

Band (Jahr): - **(2018)**

Heft 7

PDF erstellt am: **22.07.2024**

Nutzungsbedingungen

Die ETH-Bibliothek ist Anbieterin der digitalisierten Zeitschriften. Sie besitzt keine Urheberrechte an den Inhalten der Zeitschriften. Die Rechte liegen in der Regel bei den Herausgebern. Die auf der Plattform e-periodica veröffentlichten Dokumente stehen für nicht-kommerzielle Zwecke in Lehre und Forschung sowie für die private Nutzung frei zur Verfügung. Einzelne Dateien oder Ausdrucke aus diesem Angebot können zusammen mit diesen Nutzungsbedingungen und den korrekten Herkunftsbezeichnungen weitergegeben werden. Das Veröffentlichen von Bildern in Print- und Online-Publikationen ist nur mit vorheriger Genehmigung der Rechteinhaber erlaubt. Die systematische Speicherung von Teilen des elektronischen Angebots auf anderen Servern bedarf ebenfalls des schriftlichen Einverständnisses der Rechteinhaber.

Haftungsausschluss

Alle Angaben erfolgen ohne Gewähr für Vollständigkeit oder Richtigkeit. Es wird keine Haftung übernommen für Schäden durch die Verwendung von Informationen aus diesem Online-Angebot oder durch das Fehlen von Informationen. Dies gilt auch für Inhalte Dritter, die über dieses Angebot zugänglich sind.

Ein Dienst der *ETH-Bibliothek*
ETH Zürich, Rämistrasse 101, 8092 Zürich, Schweiz, www.library.ethz.ch

<http://www.e-periodica.ch>

Les CJ, bien plus qu'une compagnie de transports publics...



Le transport du lait



Le transport des déchets



Tourisme et loisirs



Le transport du bois

Chemins de fer du Jura
les-cj.ch



MA BANQUE

L'hypothèque JuraFamille

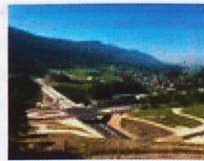
Votre projet de vie prend forme avec des avantages exclusifs.
Economisez jusqu'à CHF 10'000.- la première année.
Renseignez-vous au 032 465 13 01.

JuraFamille
Hypothèque BCJ

ATB SA

Ingénieurs-conseils SIA USIC

- Routes, trafic et voies ferrées
- Hydraulique
- Bâtiments et ouvrages d'art
- Décharges et carrières
- Travaux spéciaux
- Aménagement du territoire



2740 Moutier
2950 Courgenay
2720 Tramelan
2350 Saignelégier
2800 Delémont
4242 Laufen

032 494 55 88
032 471 16 15
032 487 59 77
032 951 17 22
032 422 56 44
061 761 17 85

www.atb-sa.ch
info@atb-sa.ch