

Objekttyp: **FrontMatter**

Zeitschrift: **Annales fribourgeoises**

Band (Jahr): **3 (1915)**

Heft 6

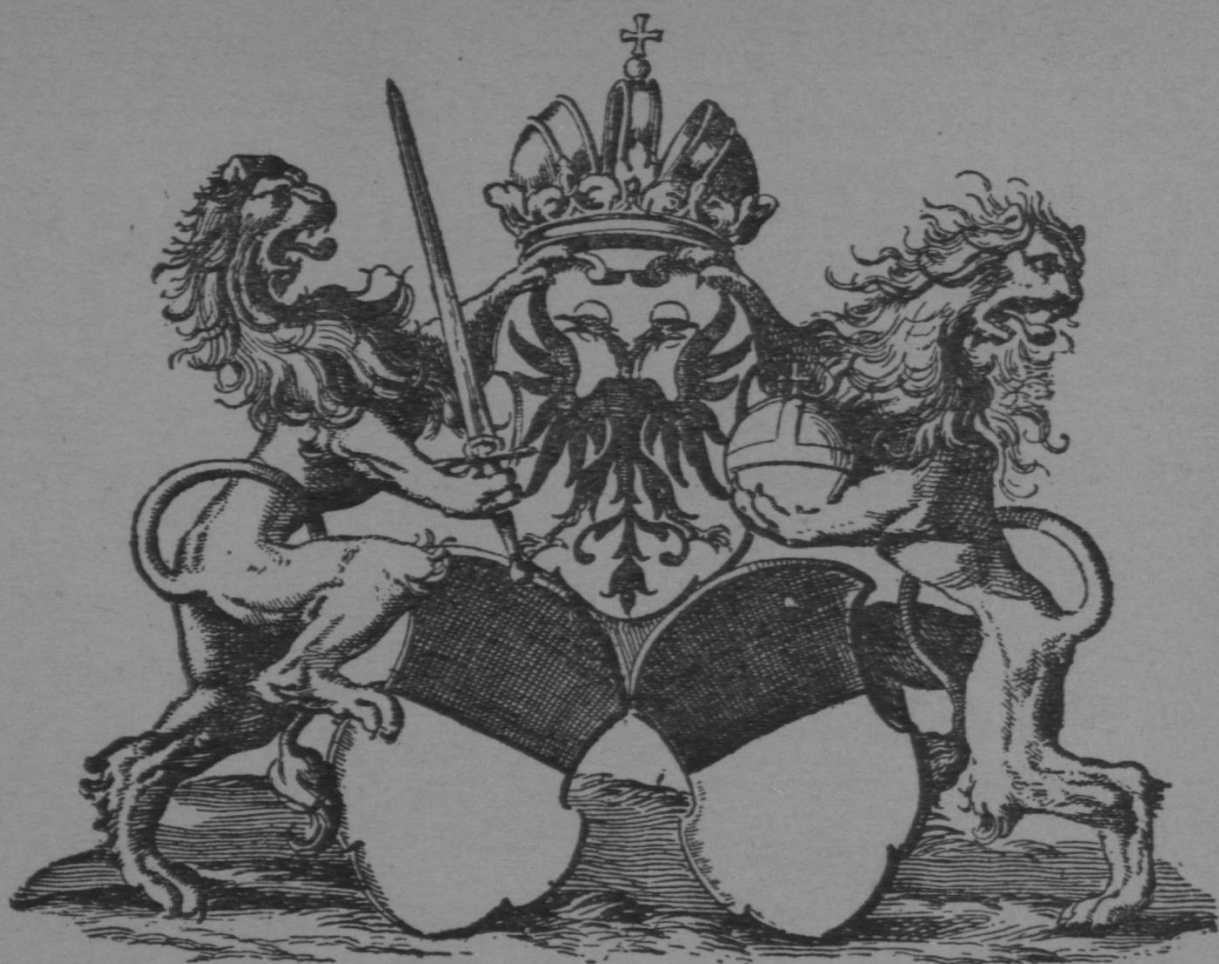
PDF erstellt am: **22.07.2024**

### **Nutzungsbedingungen**

Die ETH-Bibliothek ist Anbieterin der digitalisierten Zeitschriften. Sie besitzt keine Urheberrechte an den Inhalten der Zeitschriften. Die Rechte liegen in der Regel bei den Herausgebern. Die auf der Plattform e-periodica veröffentlichten Dokumente stehen für nicht-kommerzielle Zwecke in Lehre und Forschung sowie für die private Nutzung frei zur Verfügung. Einzelne Dateien oder Ausdrucke aus diesem Angebot können zusammen mit diesen Nutzungsbedingungen und den korrekten Herkunftsbezeichnungen weitergegeben werden. Das Veröffentlichen von Bildern in Print- und Online-Publikationen ist nur mit vorheriger Genehmigung der Rechteinhaber erlaubt. Die systematische Speicherung von Teilen des elektronischen Angebots auf anderen Servern bedarf ebenfalls des schriftlichen Einverständnisses der Rechteinhaber.

### **Haftungsausschluss**

Alle Angaben erfolgen ohne Gewähr für Vollständigkeit oder Richtigkeit. Es wird keine Haftung übernommen für Schäden durch die Verwendung von Informationen aus diesem Online-Angebot oder durch das Fehlen von Informationen. Dies gilt auch für Inhalte Dritter, die über dieses Angebot zugänglich sind.



III<sup>me</sup> ANNÉE

N<sup>o</sup> 6

NOV.-DÉC. 1915

# ANNALES FRIBOURGEOISES

REVUE FRIBOURGEOISE  
D'HISTOIRE, D'ART ET D'ARCHÉOLOGIE



FRIBOURG  
FRAGNIÈRE FRÈRES, ÉDITEURS

—  
1915

---

# BANQUE CANTONALE FRIBOURGEOISE

FRIBOURG (Suisse)

AGENCES à :

▣ BULLE, CHATEL-ST-DENIS, CHIÈTRES, ESTAVAYER et MORAT ▣

~~~~~

## Réception de dépôts

à vue et à termes fixes, en compte courant, sur carnets d'épargne, sur carnets de dépôt ou contre obligations aux taux les plus favorables.

**Gérance de fortunes — Encaissement de coupons**

**Placements de capitaux — Ordres de Bourse**

**Garde d'objets de valeur, documents, bijoux, etc.**

**Location de casiers dans la chambre forte.** ↓

---

## Sommaire du N° 6, novembre-décembre 1915

|                                                                                                                                                        |                         |
|--------------------------------------------------------------------------------------------------------------------------------------------------------|-------------------------|
| La Garnison de Fribourg (suite) . . . . .                                                                                                              | MAX DE DIESBACH.        |
| La chapelle de St-Jost, près Montorge . . . . .                                                                                                        | GEORGES CORPATAUX,      |
| Les procurations des députés des villes et communautés fri-<br>bourgeoises à l'assemblée provisoire du pays de Vaud<br>(1798) (suite et fin) . . . . . | L. MOGEON.              |
| Les armoiries de Prez-vers-Siviriez. . . . .                                                                                                           | D.                      |
| Notre-Dame de Compassion et le Couvent des Pères Capu-<br>cins de Bulle (suite et fin) . . . . .                                                       | P. ATH. COTTIER, O.M.C. |
| Bibliographie.                                                                                                                                         |                         |

---

Les **ANNALES FRIBOURGEOISES** paraissent tous les deux mois.

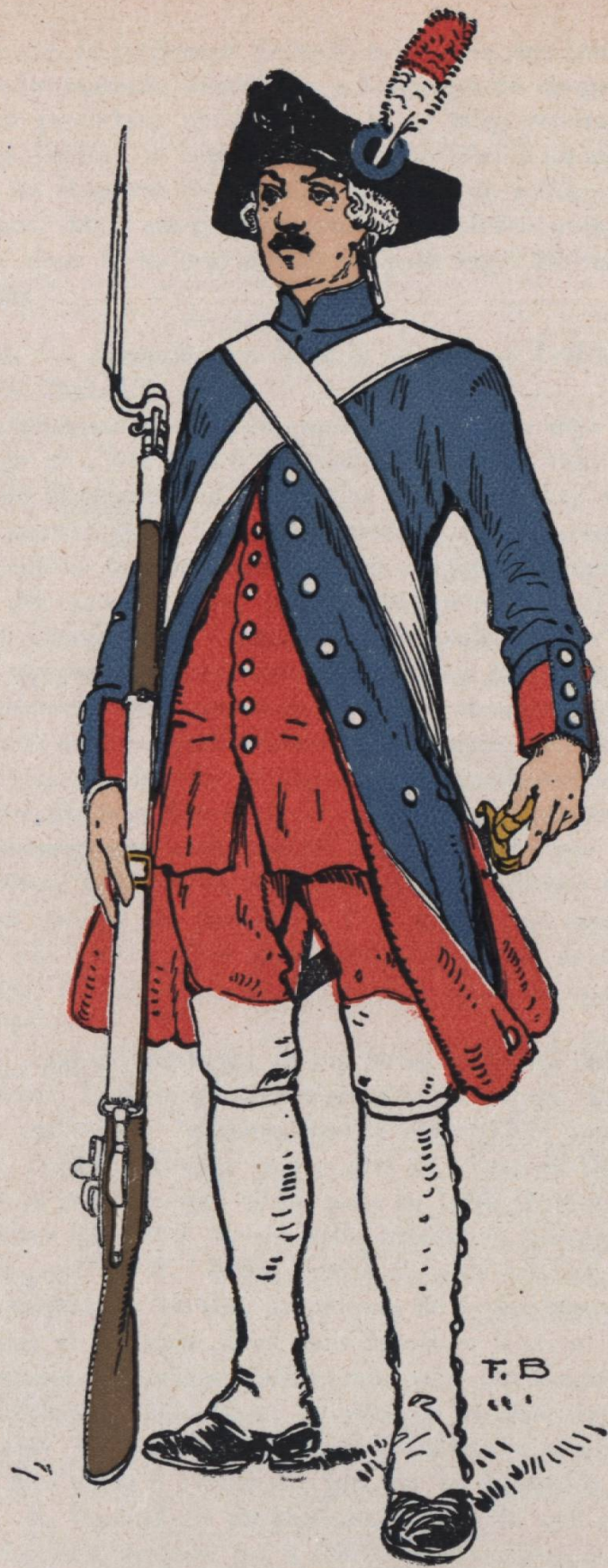
Chaque fascicule contient environ 48 pages et un certain nombre d'illustrations.

Aux collaborateurs qui en font la demande, nous offrons 25 tirages à part de leurs articles sans changement de pagination et avec une couverture identique à celle de la revue.

**Toutes les communications, demandes d'abonnement, réclamations etc. doivent être adressées aux éditeurs.**

---

*Les armoiries qui ornent la couverture des „Annales“  
sont tirées de la Carte du Canton de Fribourg de 1668,  
dont elles forment l'en-tête.*



Pl. I. — Soldat du régiment de Gruyère.