

Zeitschrift: Agrarwirtschaft und Agrarsoziologie = Économie et sociologie rurales [1980-2007]
Herausgeber: Schweizerische Gesellschaft für Agrarwirtschaft und Agrarsoziologie
Band: - (1995)
Heft: 1

Inhaltsverzeichnis

Nutzungsbedingungen

Die ETH-Bibliothek ist die Anbieterin der digitalisierten Zeitschriften. Sie besitzt keine Urheberrechte an den Zeitschriften und ist nicht verantwortlich für deren Inhalte. Die Rechte liegen in der Regel bei den Herausgebern beziehungsweise den externen Rechteinhabern. [Siehe Rechtliche Hinweise.](#)

Conditions d'utilisation

L'ETH Library est le fournisseur des revues numérisées. Elle ne détient aucun droit d'auteur sur les revues et n'est pas responsable de leur contenu. En règle générale, les droits sont détenus par les éditeurs ou les détenteurs de droits externes. [Voir Informations légales.](#)

Terms of use

The ETH Library is the provider of the digitised journals. It does not own any copyrights to the journals and is not responsible for their content. The rights usually lie with the publishers or the external rights holders. [See Legal notice.](#)

Download PDF: 14.03.2025

ETH-Bibliothek Zürich, E-Periodica, <https://www.e-periodica.ch>

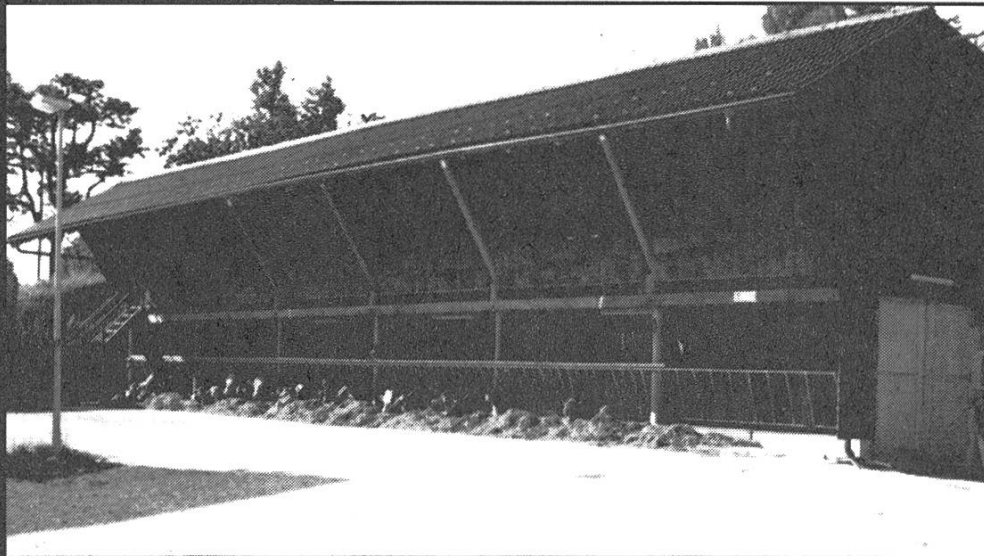
Inhalt

	La page du comité	5
Hans Häfliger	Bäuerliche Identität	6
Martin Häfliger	Ökonomische Diversifikation im Berggebiet	27
Martin Roos	Wirtschaftliche Folgen der Reduktion der Hofdüngerbelastung in der voralpinen Hügelzone	50
Paul Hagelschuer	Der Transformationsprozess in den fünf neuen Bundesländern der BRD mit seinen Auswirkungen auf den Agrarsektor	81
Pius Odermatt	Analyse des Milchpulvermarktes im Rahmen des nordamerikanischen Freihandelsabkommens (NAFTA)	113
Stefan Vogel	Kooperation und Konkurrenz-Fallbeispiele bäuerlicher Kooperation in einer österreichischen Problemregion	139

**WIR BERATEN
PLANEN
BAUEN**

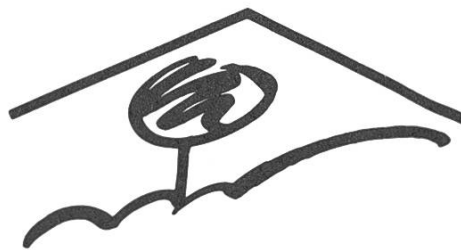
...z.B. Tiefstreu-Laufstall

für Mutterkühe



- Unverbindliche Bauberatung
- Planungen und Bauleitungen
- Bausysteme Materialvermittlung für den Eigenbau

**UMBAUTEN
NEUBAUTEN
RESTAURATIONEN**



LBA Geschäftsleitung
Landwirtschaftliches Bau- und
Architekturbüro LBA
Laurstrasse 10, 5200 Brugg
Tel. 056 32 51 22

Weitere Büros: Meikirch, Heiligenschwendi,
Brig, Trimmis, Lausanne, Küssnacht a.R., Sarnen,
Cernier, St. Gallen, Weinfelden, Winterthur