

Seniorenwerkhof Kaserne

Objektyp: **Group**

Zeitschrift: **Akzent : Magazin für Kultur und Gesellschaft**

Band (Jahr): - **(1986)**

Heft 1

PDF erstellt am: **22.07.2024**

Nutzungsbedingungen

Die ETH-Bibliothek ist Anbieterin der digitalisierten Zeitschriften. Sie besitzt keine Urheberrechte an den Inhalten der Zeitschriften. Die Rechte liegen in der Regel bei den Herausgebern.

Die auf der Plattform e-periodica veröffentlichten Dokumente stehen für nicht-kommerzielle Zwecke in Lehre und Forschung sowie für die private Nutzung frei zur Verfügung. Einzelne Dateien oder Ausdrucke aus diesem Angebot können zusammen mit diesen Nutzungsbedingungen und den korrekten Herkunftsbezeichnungen weitergegeben werden.

Das Veröffentlichen von Bildern in Print- und Online-Publikationen ist nur mit vorheriger Genehmigung der Rechteinhaber erlaubt. Die systematische Speicherung von Teilen des elektronischen Angebots auf anderen Servern bedarf ebenfalls des schriftlichen Einverständnisses der Rechteinhaber.

Haftungsausschluss

Alle Angaben erfolgen ohne Gewähr für Vollständigkeit oder Richtigkeit. Es wird keine Haftung übernommen für Schäden durch die Verwendung von Informationen aus diesem Online-Angebot oder durch das Fehlen von Informationen. Dies gilt auch für Inhalte Dritter, die über dieses Angebot zugänglich sind.

**SENIORENTREFFPUNKT
IN DER KASERNE**

Seit November 1985 arbeite ich im Seniorenwerkhof. Während dieser Zeit hat sich der Werkhof zum Treffpunkt erweitert. Obwohl die Hemmschwellen sehr gross sind – der Senior tastet vorsichtig ab, was denn hier so läuft, ob der Kaffee gut ist, ob's teuer ist, wer die Betreuer sind

– haben doch schon einige Senioren bei uns hereingeschaut. Anregungen, Kritik, aber auch tatkräftiges Mithelfen der Senioren haben mich in den vergangenen Monaten unterstützt. Herzlichen Dank allen, die sich eingesetzt haben. Ab April 86 gibt es weniger organisierte

Aktivitäten. Dafür soll mehr Raum sein, um sich zu treffen; sei es zum Gespräch, zum Beisammensein am Mittagstisch, zum Jassen, Spielen oder Singen. Die Werkstatt steht allen Interessenten zu den angegebenen Zeiten offen.
Hildegard Lichtin

ÖFFNUNGSZEITEN

Werkstatt

Mittwoch 9.00–12.00 h
Donnerstag 9.00–12.00 h

Treffpunkt

Dienstag 14.00–17.00 h
Mittwoch 14.00–17.00 h
Donnerstag 14.00–17.00 h

Programm

Jeden Dienstag ab 12.00 h MITTAGSTISCH

April

Dienstag, 15.4.86
Diavortrag über Italien von Herrn Chr. Wiesler
Dienstag, 22.4.86
Jassen und Spielen

Dienstag: 29. April 1986

Film Mexiko
Hr. R. Schmid zeigt den Film über seine Studienreise

Mai

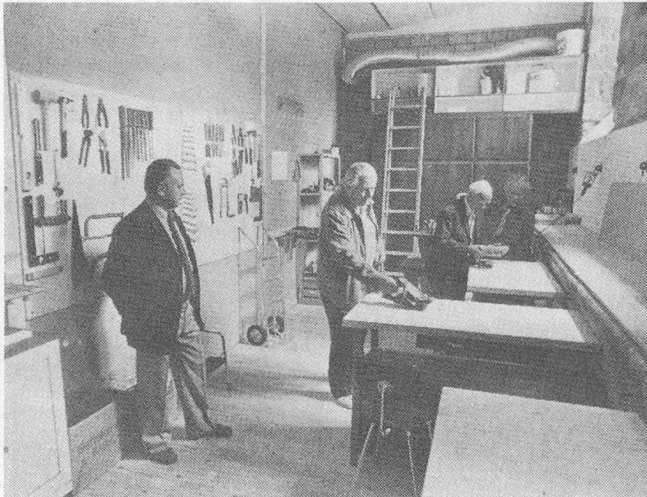
Dienstag, 6.5.86
Wir singen Volkslieder
Dienstag, 20.5.86
Jassen und Spielen
Donnerstags ab 15.5.86
siehe «Geschichte vom Kleinbasel»

Juni

Dienstag, 3.6.86
Tanznachmittag
Dienstag, 17.6.86
Jassen und Spielen

WERKSTATT

Für kleine Reparaturen an Möbeln, Spielsachen und Geräten sowie die Verwirklichung eigener Ideen steht Ihnen unsere Werkstatt am
Mittwoch 9.00–12.00 h
Donnerstag 9.00–12.00 h
zur Verfügung.
Auch Seniorinnen und Senioren mit wenig handwerklichen Erfahrungen werden gerne beraten.
Für nähere Auskünfte erreichen Sie uns direkt in der Werkstatt oder unter Tel. 2666 10.



GESCHICHTE VOM KLEINBASEL

Im kommenden Sommer und Herbst finden im Kleinbasel verschiedene Quartieranlässe und -feste statt. Gerne würden wir gemeinsam mit Senioren etwas zusammentragen zum Thema «Geschichte vom Kleinbasel». Wir suchen daher Senioren, die von früher erzählen oder schreiben möchten. Vielleicht haben Sie auch noch Bilder und Fotos vom alten Kleinbasel? Interessenten treffen sich ab 15. Mai jeden Donnerstag ab 14.30 h im Seniorentreffpunkt Kaserne zu einem gemütlichen Gedankenaustausch. Möglicherweise entsteht dadurch z.B. eine Fotoausstellung, ein Anekdotenheft, eine Modeschau usw.

KURS

« WIR STELLEN SPIELSACHEN HER »

Was? z.B. Kaufladen, Stall, Puppenstube, Mario- netten, Auto, Eisenbahn, Brettspiel usw.
Wo? im Seniorenwerkhof, Kaserne
Wann? jeweils Donnerstag-Nachmittag 14.30–16.30 h am 15./22./29. Mai und am 5./12./19./26. Juni
Kosten: Materialkosten
Anmeldung: bis 30. April 1986 bei PRO SENECTUTE, Tel. 233071 (8.00–11.30 h)