

**Zeitschrift:** Akzent : Magazin für Kultur und Gesellschaft  
**Herausgeber:** Pro Senectute Basel-Stadt  
**Band:** - (1995-1996)  
**Heft:** 1

**Artikel:** Ludwig Bernauers fotografische Streifzüge  
**Autor:** [s.n.]  
**DOI:** <https://doi.org/10.5169/seals-843562>

### **Nutzungsbedingungen**

Die ETH-Bibliothek ist die Anbieterin der digitalisierten Zeitschriften. Sie besitzt keine Urheberrechte an den Zeitschriften und ist nicht verantwortlich für deren Inhalte. Die Rechte liegen in der Regel bei den Herausgebern beziehungsweise den externen Rechteinhabern. [Siehe Rechtliche Hinweise.](#)

### **Conditions d'utilisation**

L'ETH Library est le fournisseur des revues numérisées. Elle ne détient aucun droit d'auteur sur les revues et n'est pas responsable de leur contenu. En règle générale, les droits sont détenus par les éditeurs ou les détenteurs de droits externes. [Voir Informations légales.](#)

### **Terms of use**

The ETH Library is the provider of the digitised journals. It does not own any copyrights to the journals and is not responsible for their content. The rights usually lie with the publishers or the external rights holders. [See Legal notice.](#)

**Download PDF:** 15.03.2025

**ETH-Bibliothek Zürich, E-Periodica, <https://www.e-periodica.ch>**

# Ludwig Bernauers fotografische Streifzüge

Wer kennt sie nicht, die stimmungsvollen Landschaftsaufnahmen des Basler Fotografen Ludwig Bernauer, die regelmässig in der Basler Zeitung veröffentlicht werden? Den Akzént-Lesern zeigt Ludwig Bernauer eine kleine Auslese von seinen unzähligen Impressionen, die er bei seinen fotografischen Streifzügen durch die Regio festgehalten hat. Für die stimmungsvollen Jura- und Sundgauerlandschaften sprechen für sich. Lassen Sie die Bilder auf sich einwirken.



▲ Pfade für Kenner



▼ Birsschlucht bei Münchenstein

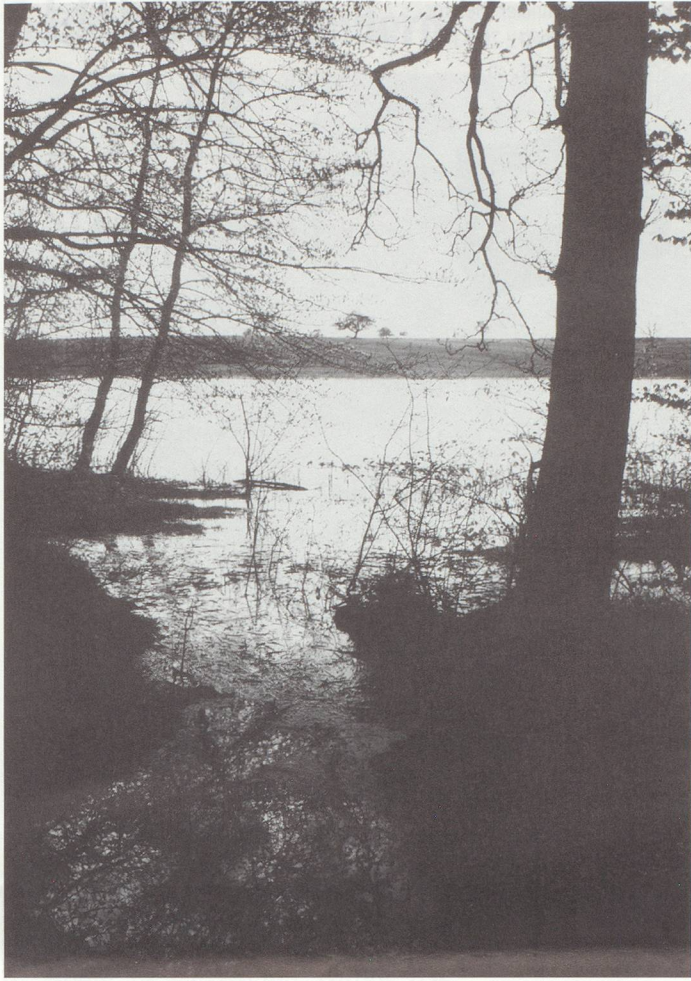


▲ Kanalhäuschen – Rhein/Rhône-Kanal

▼ Bruderholzweg ohne Kosmetik



# AKZENTE



▲ Der Teich abseits markierter Wege



▲ Grenzstein im Baselbiet – Maisprach

▼ Veteranen unterwegs



▼ Ergolzthal – Talweiher Anwil

