

# Tafeln

Autor(en): **[s.n.]**

Objektyp: **Appendix**

Zeitschrift: **Mitteilungen der aargauischen Naturforschenden Gesellschaft**

Band (Jahr): **12 (1911)**

PDF erstellt am: **23.07.2024**

## **Nutzungsbedingungen**

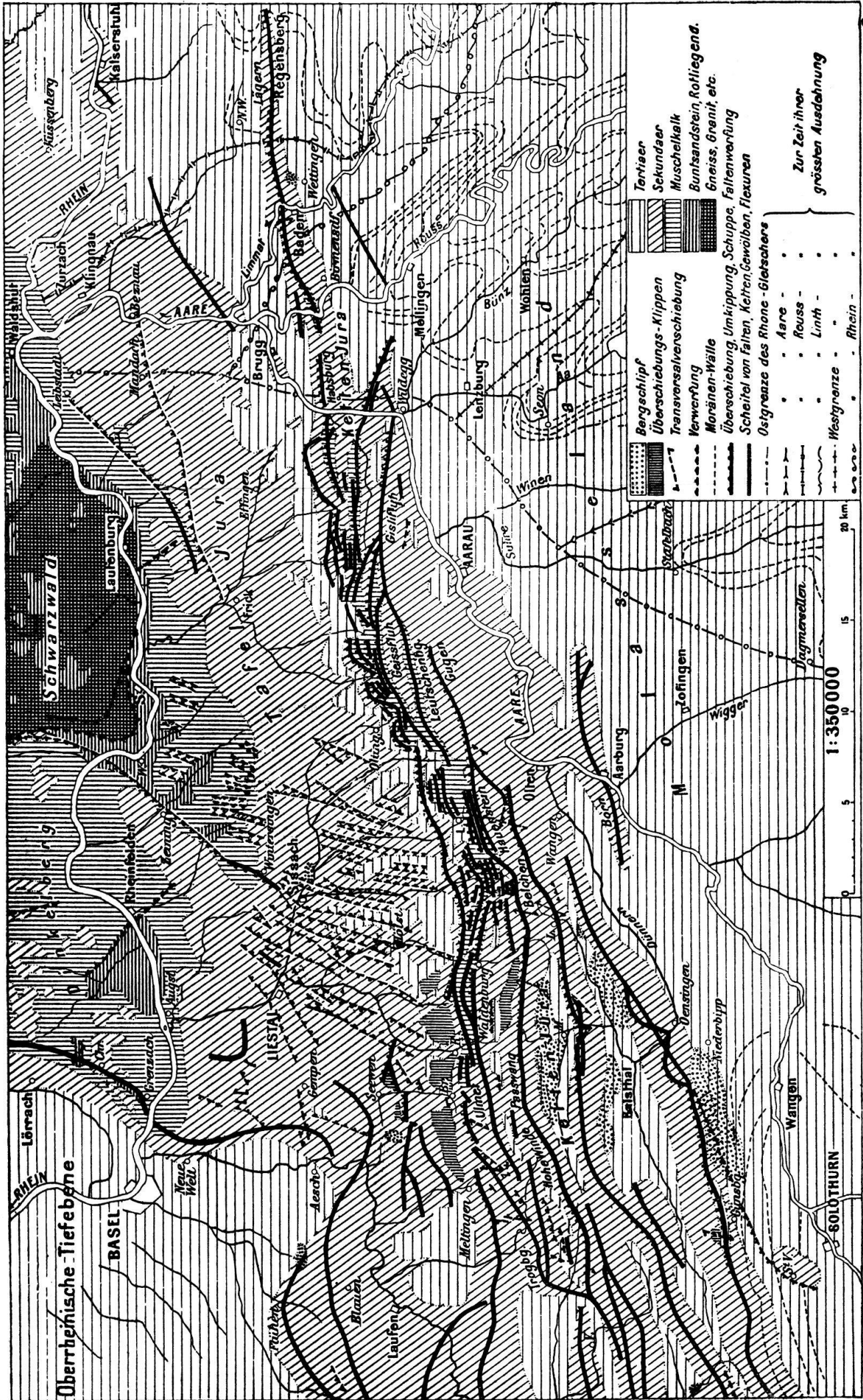
Die ETH-Bibliothek ist Anbieterin der digitalisierten Zeitschriften. Sie besitzt keine Urheberrechte an den Inhalten der Zeitschriften. Die Rechte liegen in der Regel bei den Herausgebern.

Die auf der Plattform e-periodica veröffentlichten Dokumente stehen für nicht-kommerzielle Zwecke in Lehre und Forschung sowie für die private Nutzung frei zur Verfügung. Einzelne Dateien oder Ausdrucke aus diesem Angebot können zusammen mit diesen Nutzungsbedingungen und den korrekten Herkunftsbezeichnungen weitergegeben werden.

Das Veröffentlichen von Bildern in Print- und Online-Publikationen ist nur mit vorheriger Genehmigung der Rechteinhaber erlaubt. Die systematische Speicherung von Teilen des elektronischen Angebots auf anderen Servern bedarf ebenfalls des schriftlichen Einverständnisses der Rechteinhaber.

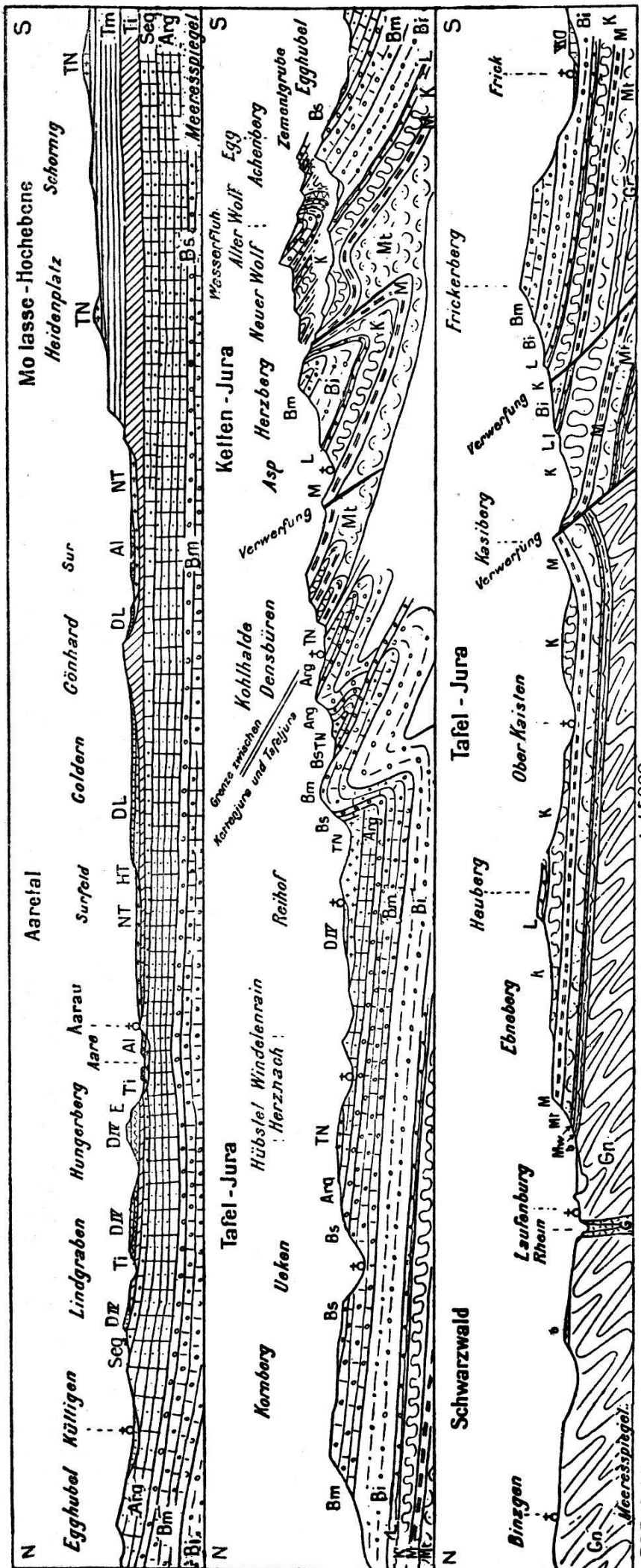
## **Haftungsausschluss**

Alle Angaben erfolgen ohne Gewähr für Vollständigkeit oder Richtigkeit. Es wird keine Haftung übernommen für Schäden durch die Verwendung von Informationen aus diesem Online-Angebot oder durch das Fehlen von Informationen. Dies gilt auch für Inhalte Dritter, die über dieses Angebot zugänglich sind.

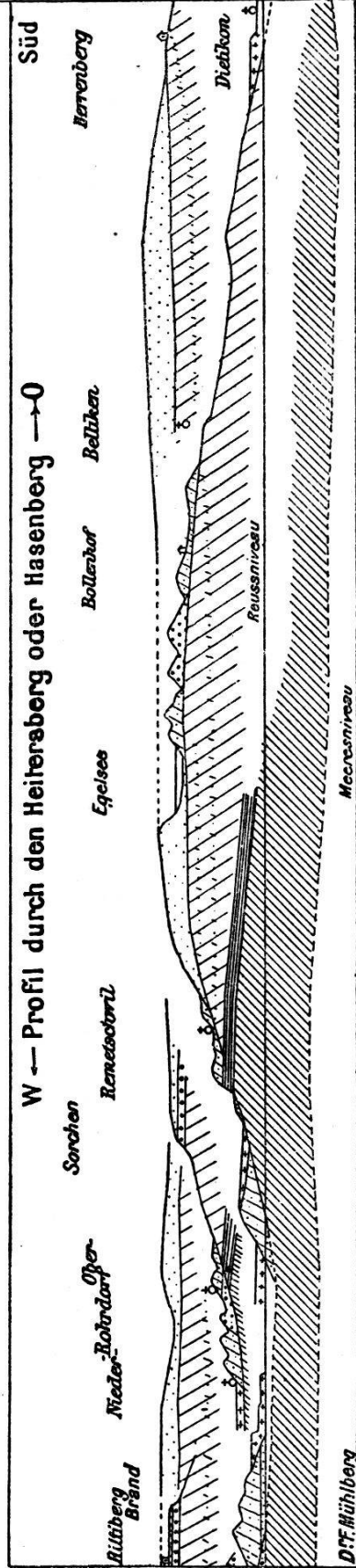
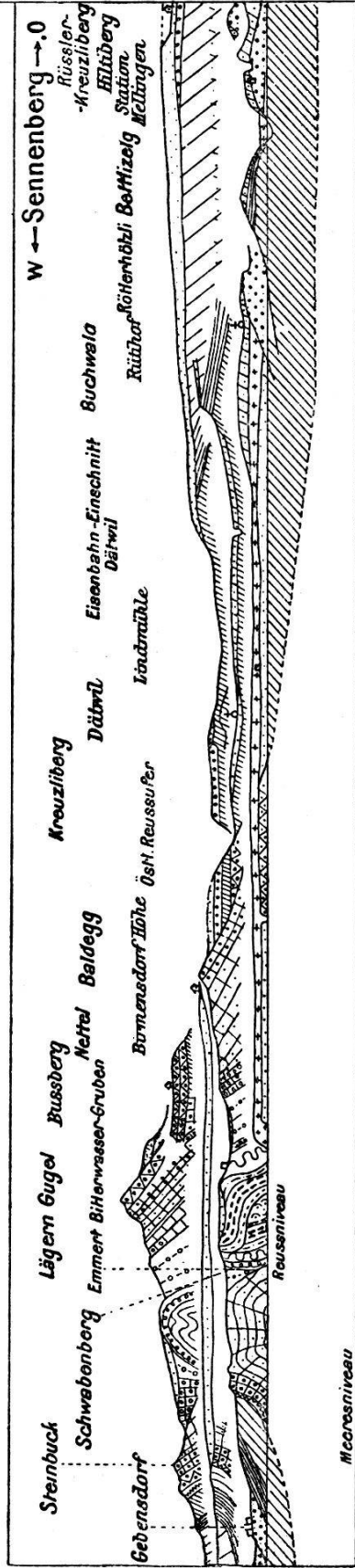
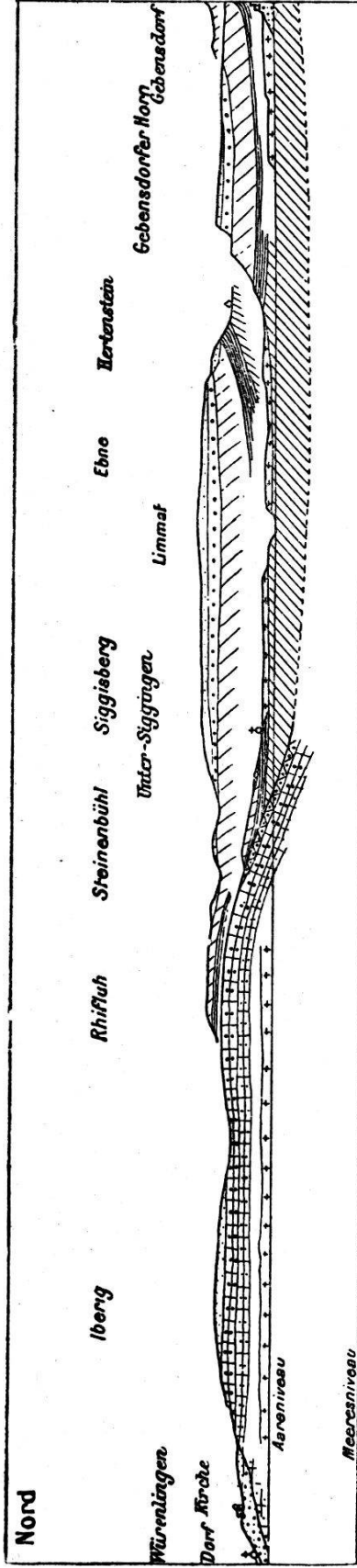


Nach Dr. F. Mühlberg.

Geotectonische Skizze der nordwestlichen Schweiz, entworfen von Dr. F. Mühlberg.



Geologisches Profil durch den Aargau in der Richtung von Laufenburg über Aarau.



Geologisches Profil durch den Aargau, von Würenlingen über die Lägermühle und den Hasenberg.

# Tafeljura

# Kettenjura

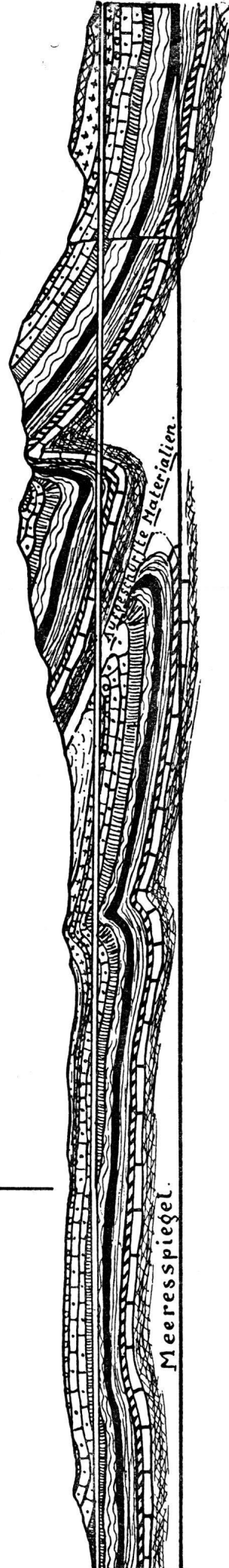
Sudportal 405,52 m

Nordportal 449 m

Kulminationspunkt

Überschiebungszone

Eital Hinterholz Fohrenweid Auf der Egg Sprüsel Hottenried Burgfluh Dottenberg Wilmatt

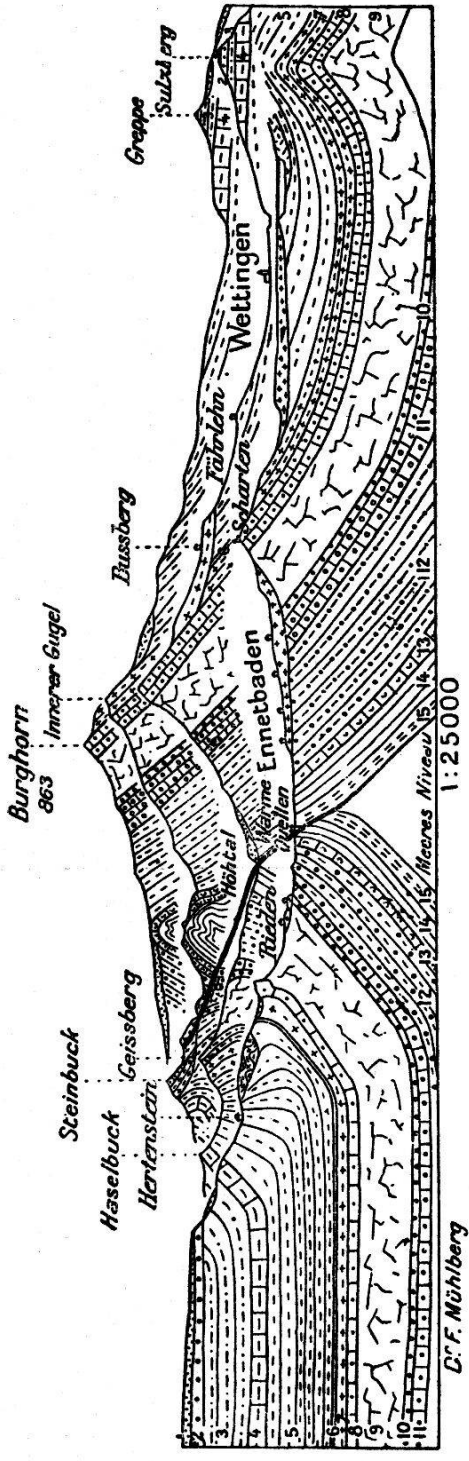


- Salzton u. Gyps
- Hauptmuschelkalk
- O. M. Dolomit
- Keuper
- Lias
- Opalin-tone
- Murchisonae-Blagden-schichten
- Hauptrogenstein
- Varians-schichten etc.
- Argovien
- Sequan
- Trümmerhalde

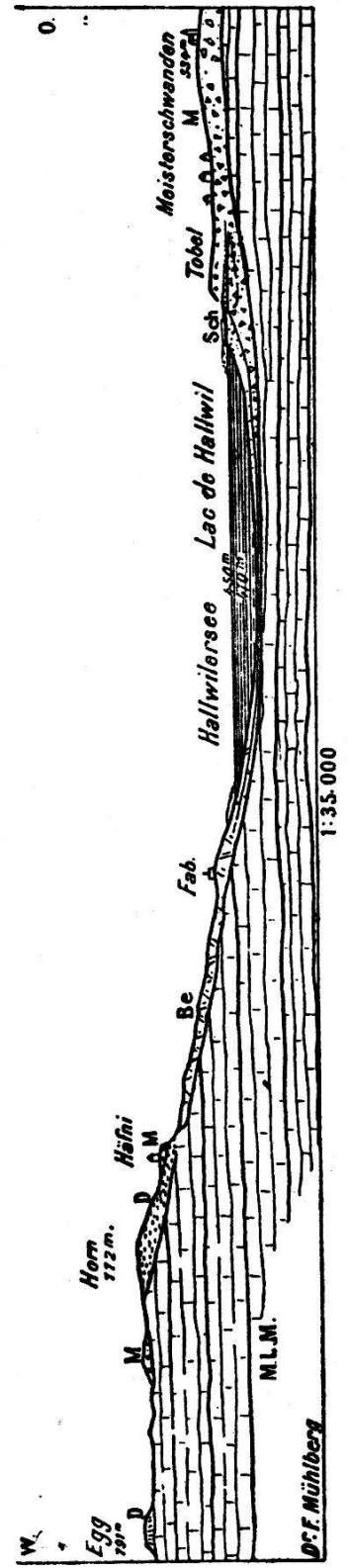


Nach Dr. F. Mühlberg.

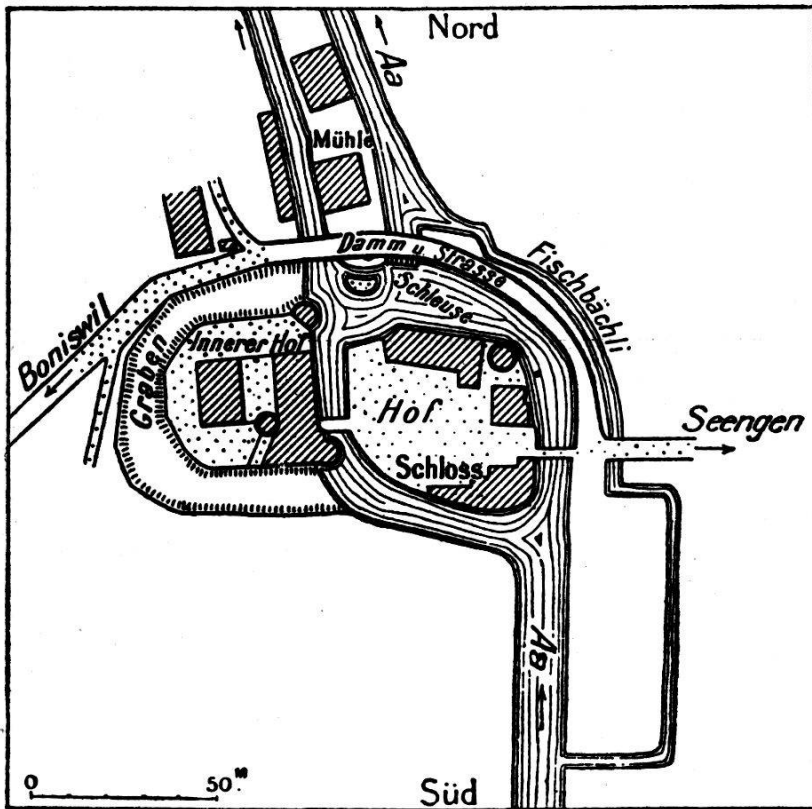
Geologisches Profil in der Richtung des projektirten Hauensteinbasis-Tunnels 1 : 31,750.



Geologisches Sammelprofil durch die Läger.



Geologisches Profil durch den Hallwilersee.



Grundriß des Schlosses Hallwil.

Tabelle der normalen Schichtenfolge der Gebirgsformationen des Aargaus von Dr. F. Mühlberg 1:4000.

