

Tafeln

Autor(en): **[s.n.]**

Objektyp: **Appendix**

Zeitschrift: **Mitteilungen der aargauischen Naturforschenden Gesellschaft**

Band (Jahr): **18 (1928)**

PDF erstellt am: **22.07.2024**

Nutzungsbedingungen

Die ETH-Bibliothek ist Anbieterin der digitalisierten Zeitschriften. Sie besitzt keine Urheberrechte an den Inhalten der Zeitschriften. Die Rechte liegen in der Regel bei den Herausgebern.

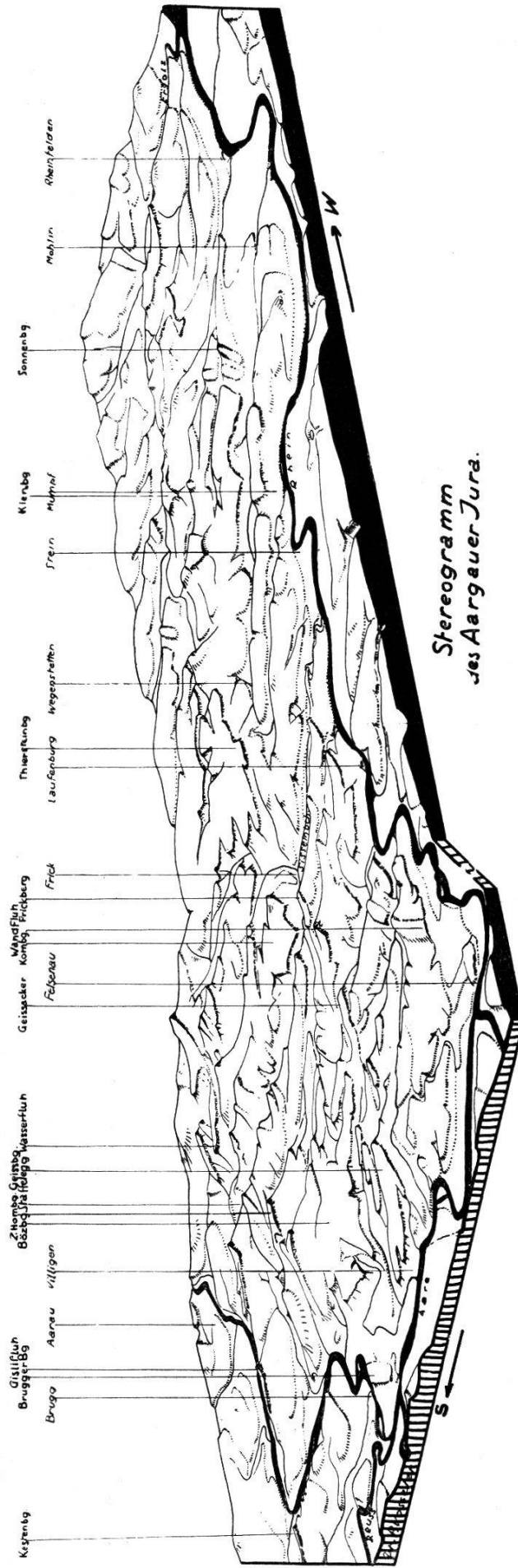
Die auf der Plattform e-periodica veröffentlichten Dokumente stehen für nicht-kommerzielle Zwecke in Lehre und Forschung sowie für die private Nutzung frei zur Verfügung. Einzelne Dateien oder Ausdrucke aus diesem Angebot können zusammen mit diesen Nutzungsbedingungen und den korrekten Herkunftsbezeichnungen weitergegeben werden.

Das Veröffentlichen von Bildern in Print- und Online-Publikationen ist nur mit vorheriger Genehmigung der Rechteinhaber erlaubt. Die systematische Speicherung von Teilen des elektronischen Angebots auf anderen Servern bedarf ebenfalls des schriftlichen Einverständnisses der Rechteinhaber.

Haftungsausschluss

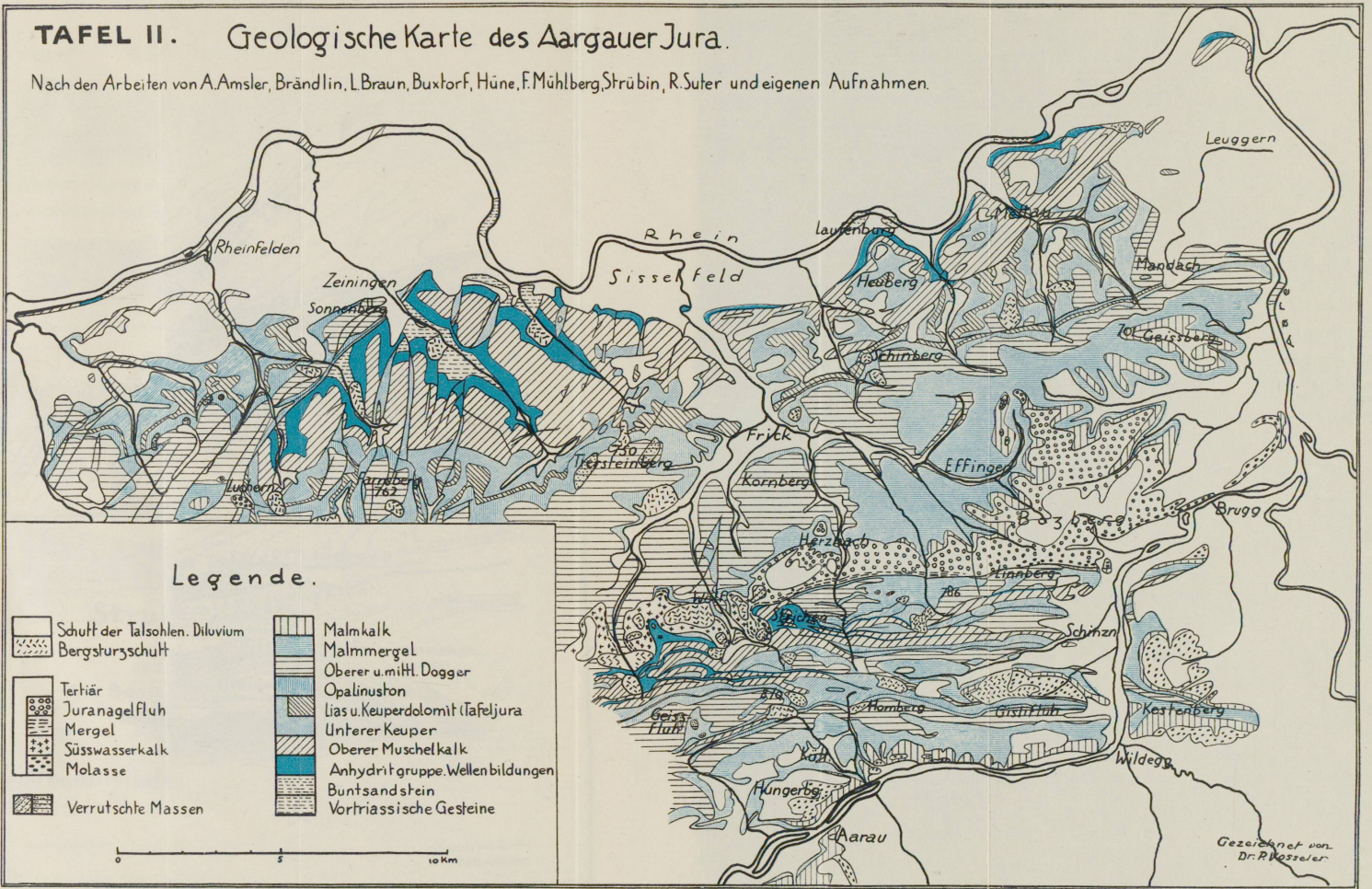
Alle Angaben erfolgen ohne Gewähr für Vollständigkeit oder Richtigkeit. Es wird keine Haftung übernommen für Schäden durch die Verwendung von Informationen aus diesem Online-Angebot oder durch das Fehlen von Informationen. Dies gilt auch für Inhalte Dritter, die über dieses Angebot zugänglich sind.

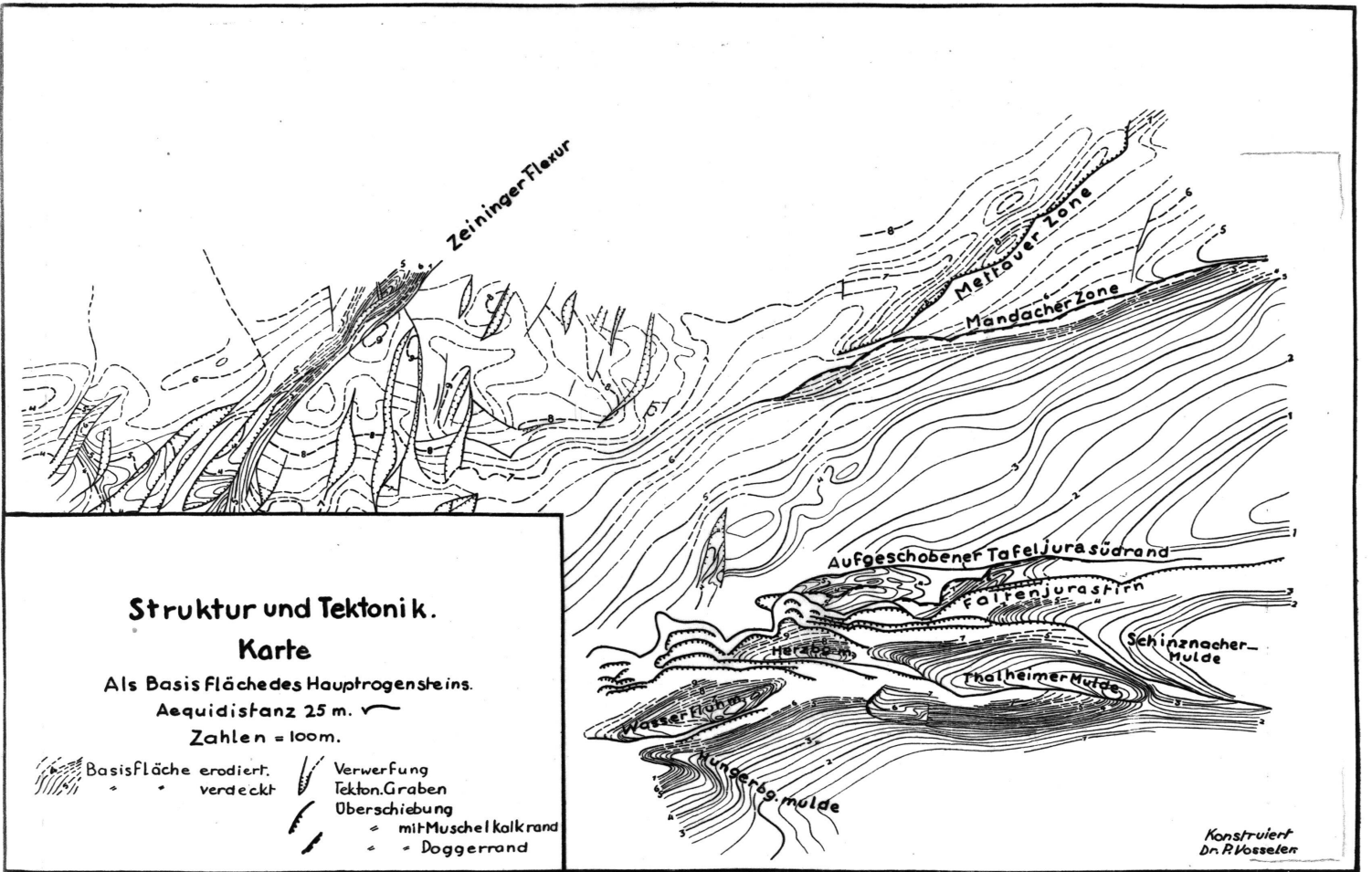
Tafel I.



TAFEL II. Geologische Karte des Aargauer Jura.

Nach den Arbeiten von A. Amsler, Brändlin, L. Braun, Buxtorf, Hüne, F. Mühlberg, Strübin, R. Suter und eigenen Aufnahmen.



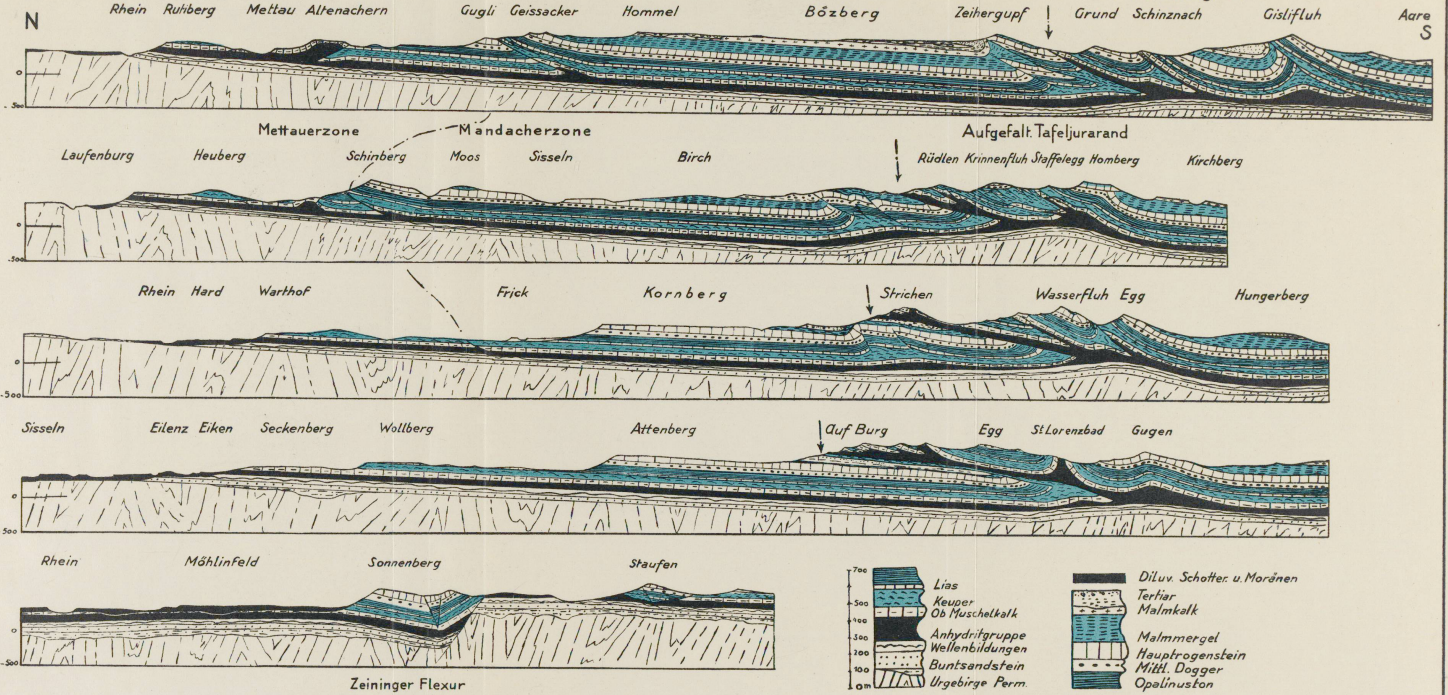


(Oleate zur geologischen Karte.)

TAFEL IV

T a f e l - J u r a

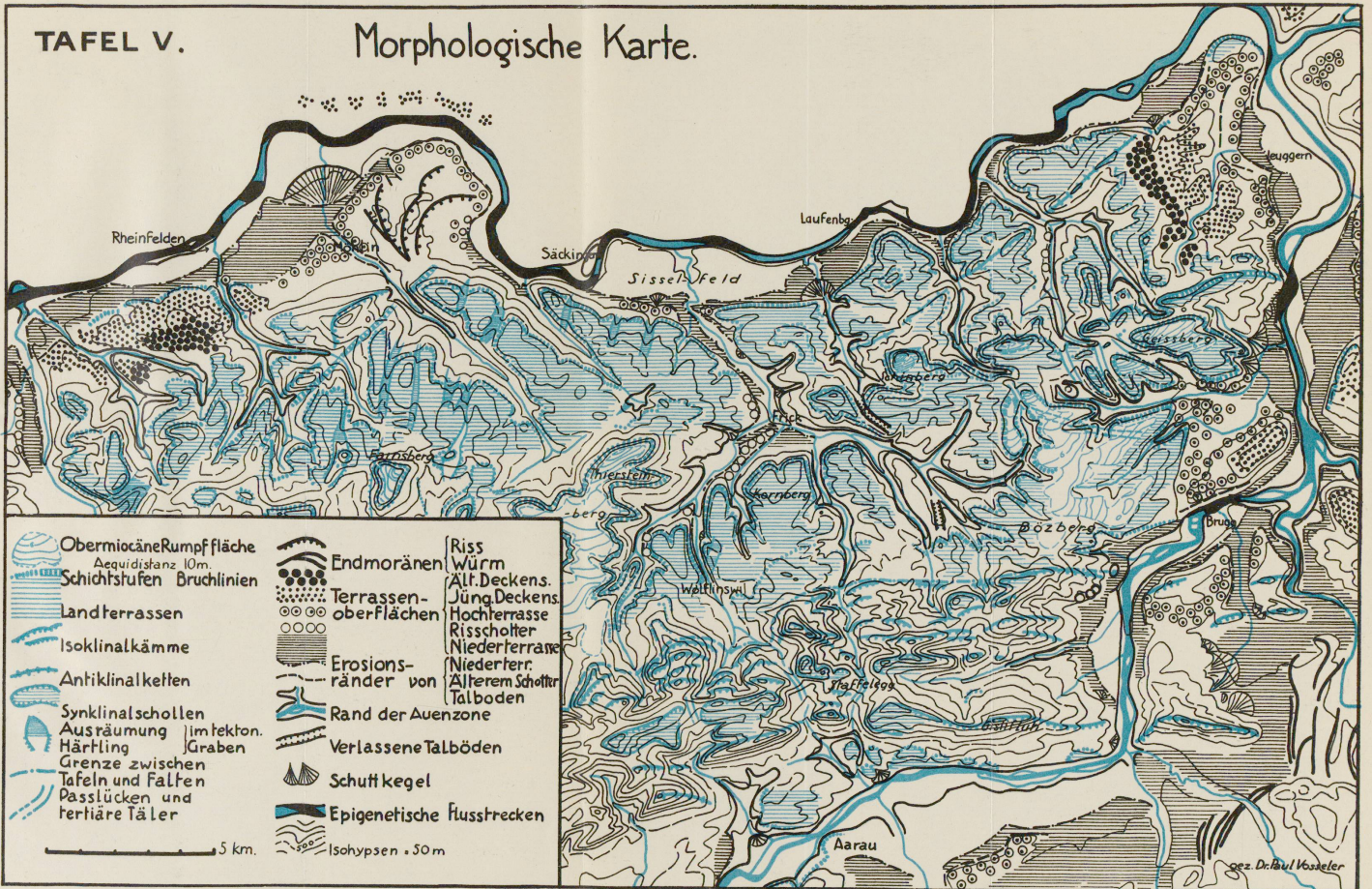
Faltenjura



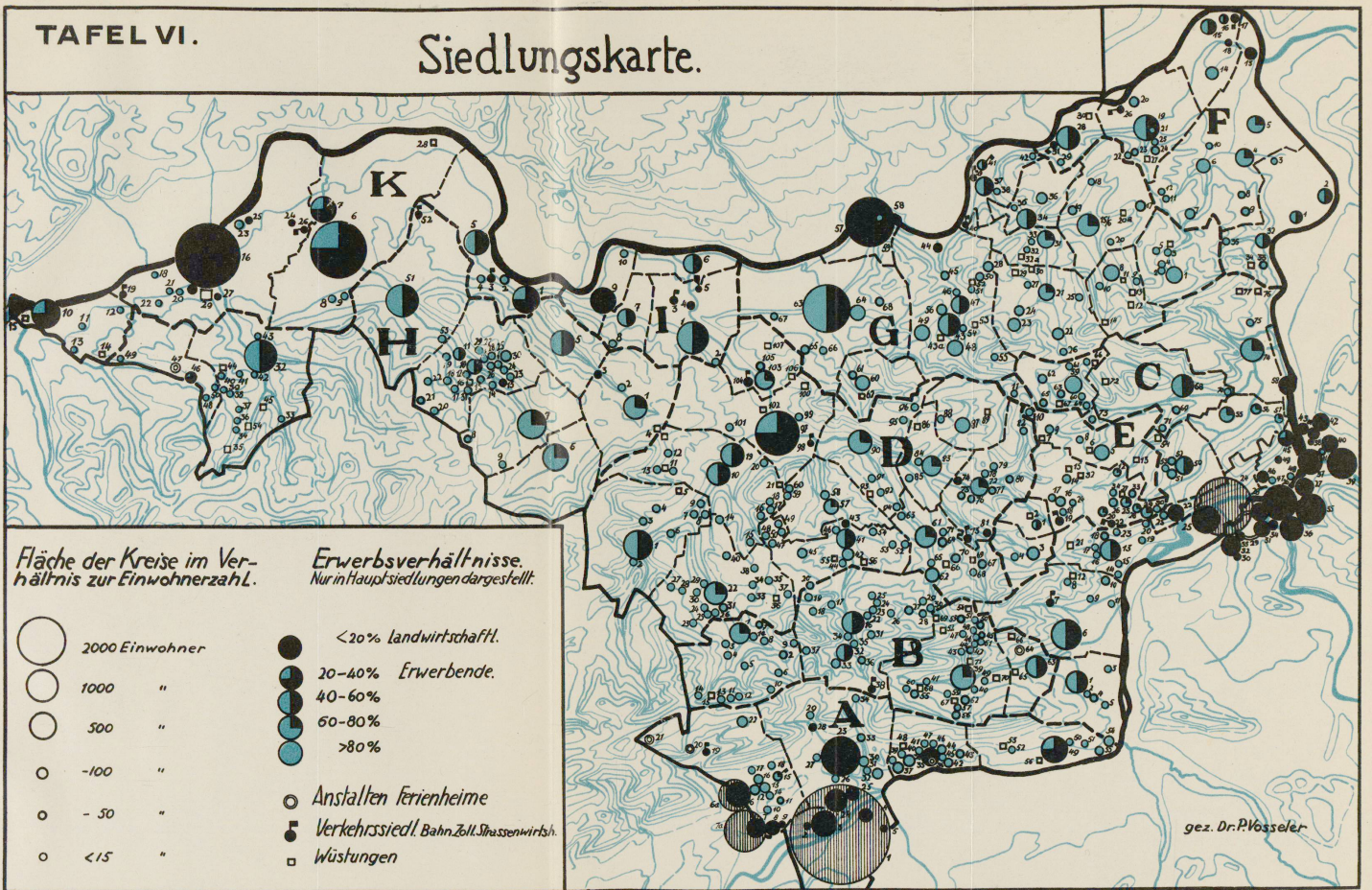
Profile durch den Aargauer Jura

0 1 2 3 4 5 Km.

Gez. Dr. P. Vosseler



Siedlungskarte.



Fläche der Kreise im Verhältnis zur Einwohnerzahl.

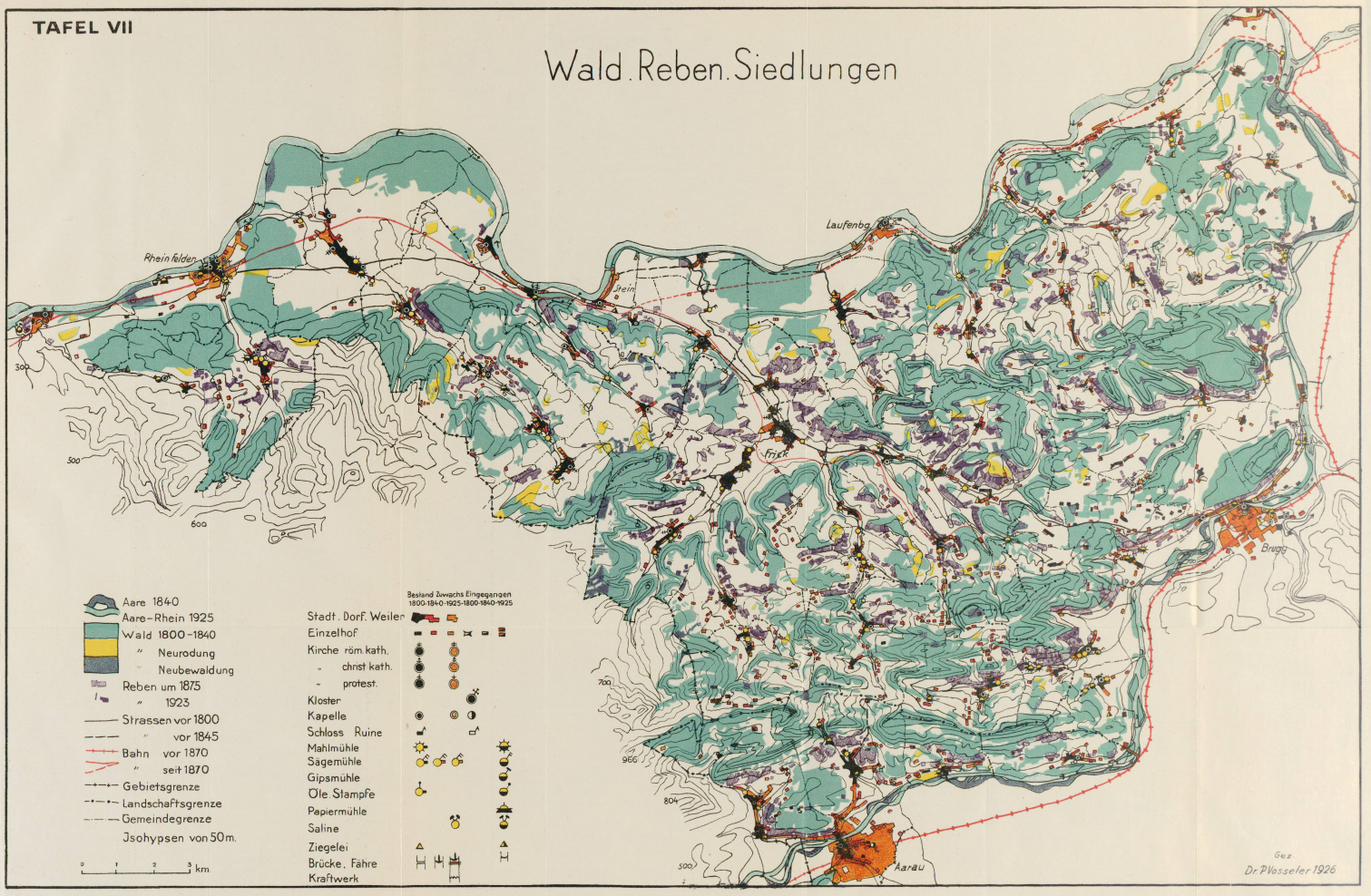
- 2000 Einwohner
- 1000 "
- 500 "
- -100 "
- - 50 "
- <15 "

Erwerbsverhältnisse.
Nur in Hauptsiedlungen dargestellt.

- <20% landwirtschaftl.
- 20-40% Erwerbende.
- 40-60%
- 60-80%
- >80%
- Anstalten, Ferienheime
- Verkehrsiedl. Bahn, Zoll, Strassenwirtsch.
- Wüstungen

gez. Dr. P. Vosseler

Wald .Reben.Siedlungen



- Aare 1840
- Aare-Rhein 1925
- Wald 1800-1840
- " Neurodung
- " Neubewaldung
- Reben um 1875
- " 1923
- Strassen vor 1800
- " vor 1845
- Bahn vor 1870
- " seit 1870
- Gebietsgrenze
- Landschaftsgrenze
- Gemeindegrenze
- Isohypsen von 50m.

- Bestand Zwischen Eingangszeiten
1800-1840-1923-1800-1840-1923
- Stadt, Dorf, Weiler
 - Einzelhof
 - Kirche röm. kath.
 - " chnst kath.
 - " protest.
 - Kloster
 - Kapelle
 - Schloss Ruine
 - Mahlmühle
 - Sägemühle
 - Gipsmühle
 - Ole Stampfe
 - Papiermühle
 - Saline
 - Ziegelei
 - Brücke, Fähre
 - Kraftwerk

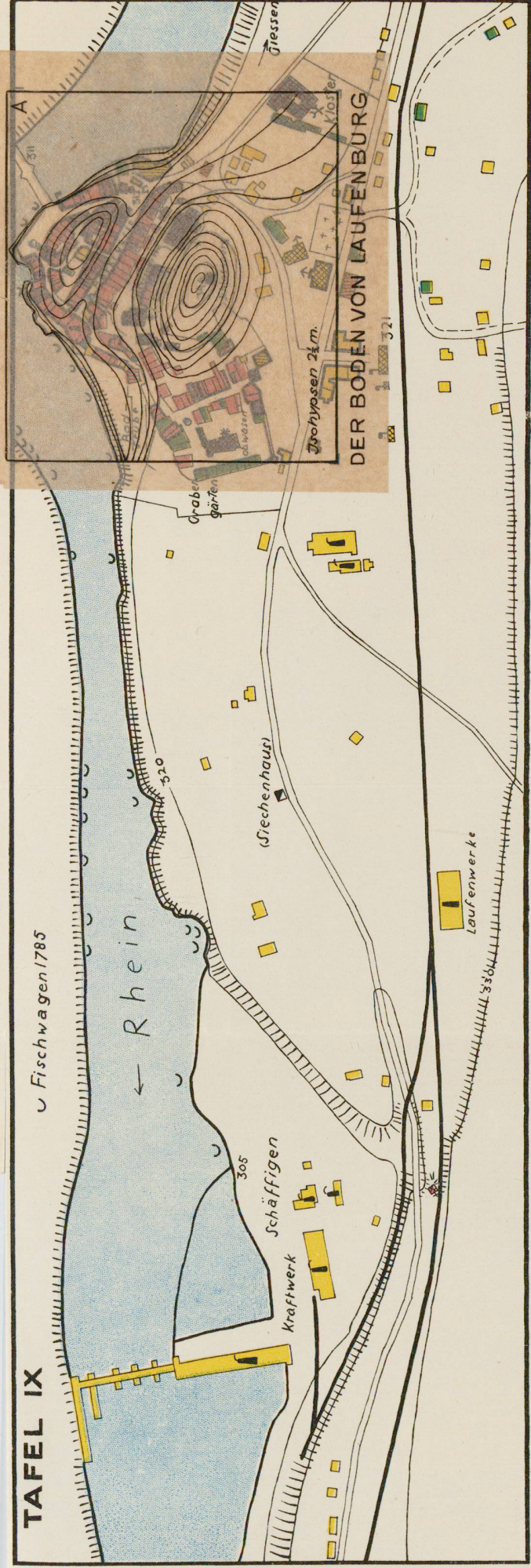


Gez. Dr. P. W. Seiler
1926

TAFEL IX

Fischwagen 1785

← Rhein



DER BODEN VON LAUFENBURG

Zschyosen 2 1/2 m.

(Stechenhaus)

Graben gärten

Laufenwerke

Schäffigen

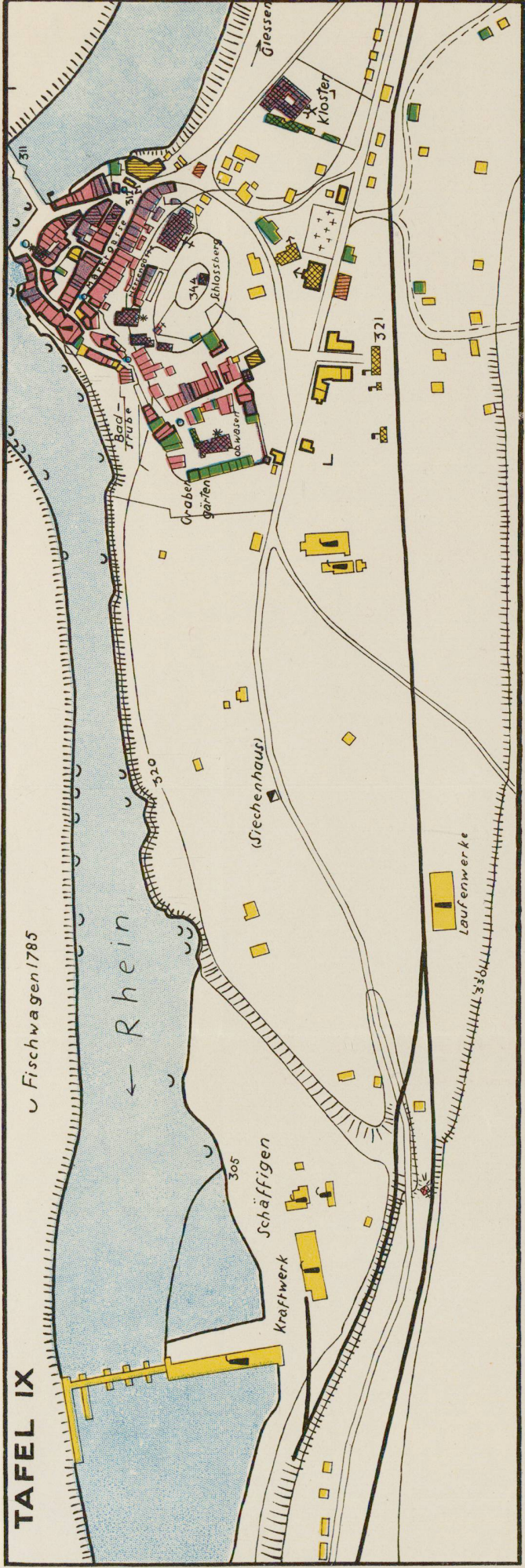
Kraftwerk

A

TAFEL IX

Fischwagen 1785

← Rhein



TAFEL X

