

Zeitschrift: Mitteilungen der aargauischen Naturforschenden Gesellschaft

Band: 30 (1983)

Artikel: Die Entwicklung der bisexuellen Anlage der Genitalien und Analien, untersucht an verschiedenen Geschlechtsmutanten der Taufliege *Drosophila melanogaster*

Anhang: Tabellen

Autor: [s.n.]

DOI: <https://doi.org/10.5169/seals-172723>

Nutzungsbedingungen

Die ETH-Bibliothek ist die Anbieterin der digitalisierten Zeitschriften. Sie besitzt keine Urheberrechte an den Zeitschriften und ist nicht verantwortlich für deren Inhalte. Die Rechte liegen in der Regel bei den Herausgebern beziehungsweise den externen Rechteinhabern. [Siehe Rechtliche Hinweise.](#)

Conditions d'utilisation

L'ETH Library est le fournisseur des revues numérisées. Elle ne détient aucun droit d'auteur sur les revues et n'est pas responsable de leur contenu. En règle générale, les droits sont détenus par les éditeurs ou les détenteurs de droits externes. [Voir Informations légales.](#)

Terms of use

The ETH Library is the provider of the digitised journals. It does not own any copyrights to the journals and is not responsible for their content. The rights usually lie with the publishers or the external rights holders. [See Legal notice.](#)

Download PDF: 07.10.2024

ETH-Bibliothek Zürich, E-Periodica, <https://www.e-periodica.ch>

Tabellenverzeichnis

- Tabelle 1:* Die quantitative Bewertung der Weichteile bei der Auswertung von Genitalapparaten (S. 227)
- Tabelle 2:* Quantitativer Vergleich der *in situ*-Terminalien von verschiedenen Genotypen (S. 228)
- Tablle 3:* Vergleich der Entwicklungsleistungen verschiedener Ganzscheibentransplantate (S. 229)
- Tabelle 4:* Vergleich der Entwicklungsleistungen verschiedener *doublesex*-Ganzscheibentransplantate (S. 230)
- Tabelle 5:* Entwicklungsleistungen der Dorsal- und Ventralschicht aus der weiblichen *Wildtyp*-Genitalscheibe (S. 231)
- Tabelle 6:* Zellzahlen und prozentualer W-Zonen-Anteil verschieden alter Genitalscheiben aller untersuchten Genotypen (S. 232)
- Tabelle 7:* Vergleich der Größe der Gonadenanlagen von verpuppungsreifen Larven verschiedener Genotypen (S. 233)
- Tabelle 8:* Zellzahlen der Hauptprimordien in verschieden alten männlichen und weiblichen Genitalscheiben (S. 234)

Tabelle 1: Die quantitative Bewertung der Weichteile bei der Auswertung von Genitalapparaten (siehe S.153):
Die Messokulareinheit (MOE) wurde mit einem Objektmikrometer geeicht: $1 \text{ MOE} = 15,38 \mu$

| Organ | MOE | Wert | MOE | Wert | MOE | Wert | MOE | Wert |
|----------------------|---------|-------|---------|------|---------|------|---------|------|
| Enddarm | 10 - 15 | 1 | 5 - 10 | 0.5 | 1 - 5 | 0.2 | - | - |
| Ductus ejaculatorius | 70 - 90 | 2 | 50 - 70 | 1.5 | 25 - 50 | 1 | 10 - 25 | 0.5 |
| Samenpumpe | 20 - 25 | 1.5 | 15 - 20 | 1 | 1 - 15 | 0.5 | - | - |
| Samenpumpensklerit | 8 - 10 | 0.5 | 5 - 8 | 0.3 | 1 - 5 | 0.2 | - | - |
| 2 Paragonien | 50 - 70 | 2 x 2 | 30 - 50 | 1.5 | 15 - 30 | 1 | 1 - 15 | 0.5 |
| 2 Vasa deferentia | 20 - 30 | 2 x 1 | 10 - 20 | 0.5 | 1 - 10 | 0.2 | - | - |
| Total (in situ) | | | | | | | | |
| 10 | | | | | | | | |
| männliche Genitalien | | | | | | | | |
| Vulva | 10 - 15 | 1 | 5 - 10 | 0.5 | 1 - 5 | 0.2 | - | - |
| Uterus | 10 - 25 | 1 | 5 - 15 | 0.5 | 1 - 5 | 0.2 | - | - |
| Oviductus | 20 - 30 | 2 | 10 - 20 | 1.5 | 5 - 10 | 1 | 1 - 5 | 0.5 |
| Receptaculum seminis | 10 - 12 | 2 | 5 - 10 | 1.5 | 3 - 5 | 1 | 1 - 3 | 0.5 |
| 2 Spermatheken | 4 - 5 | 2 x 1 | 3 - 4 | 0.7 | 1 - 3 | 0.5 | - | - |
| 2 Parovarien | 4 - 5 | 2 x 1 | 3 - 4 | 0.7 | 1 - 3 | 0.5 | - | - |
| Total (in situ) | | | | | | | | |
| 10 | | | | | | | | |
| weibliche Genitalien | | | | | | | | |

Tabelle 3: Vergleich der Entwicklungsleistungen verschiedener Ganzschneibentransplantate; Alter der Spender: 120±2h; Alter der Wirte: 119±1h; n = Anzahl untersuchter Transplantate; GW = grosse W-Zone; * Chitinblase, vgl. Abb. 27, Kap. 4.5.

| Strukturelemente | Genotyp | | | | | | | | | | | | | | | | | | |
|-------------------------|--------------------|-----------|----------|--------------------|-----------|----------|----------------------|-----------|----------|----------------------|-----------|----------|----------------------|-----------|----------|--------------------|-----------|----------|------|
| | XY;dsx/+ n = 15 | | | XX;dsx/+ n = 17 | | | XY;dsx/dsx n = 38 | | | XX;dsx/dsx n = 36 | | | dsx/dsx GW n = 19 | | | XX;ix/ix n = 10 | | | |
| | f | \bar{x} | σ | f | \bar{x} | σ | f | \bar{x} | σ | f | \bar{x} | σ | f | \bar{x} | σ | f | \bar{x} | σ | |
| Anallia | Enddarm | 100 | 1.1 | 0.2 | 100 | 0.8 | 0.4 | 100 | 0.9 | 0.3 | 94 | 0.8 | 0.3 | 100 | 0.9 | 0.2 | 100 | 0.9 | 0.2 |
| | Analplattens | 100 | - | - | 100 | - | - | 89 | - | - | 83 | - | - | 89 | - | - | 80 | - | - |
| | Typ | 100 | 68.5 | 5.3 | 100 | 36.5 | 3.3 | 100 | 43.7 | 6.9 | 100 | 44.4 | 7.0 | 100 | 44.4 | 6.8 | 100 | 28.0 | 4.6 |
| | Borsten | 7 | 3.0 | 0.0 | 100 | 5.7 | 0.9 | 89 | 2.4 | 1.3 | 97 | 2.4 | 1.8 | 100 | 2.8 | 1.6 | 60 | 1.0 | 0.9 |
| | Langborsten | 100 | 12.2 | 3.7 | - | - | - | 100 | 13.2 | 3.8 | 100 | 12.9 | 5.1 | 100 | 11.8 | 4.8 | 100 | 13.1 | 6.8 |
| | Genitalbogen | 100 | 43.5 | 7.0 | - | - | - | 100 | 42.7 | 12.8 | 94 | 34.3 | 13.8 | 95 | 38.6 | 15.3 | 100 | 28.6 | 8.3 |
| | Lateralplatten | 100 | 48.4 | 9.4 | - | - | - | 100 | 48.3 | 18.2 | 94 | 42.2 | 14.1 | 95 | 45.6 | 16.8 | 100 | 42.6 | 14.5 |
| | Claspers | 100 | - | - | - | - | - | 92 | - | - | 92 | - | - | 95 | - | - | 70 | - | - |
| | HySchild | 100 | 7.1 | 0.9 | - | - | - | 97 | 8.0 | 4.9 | 89 | 6.9 | 4.4 | 84 | 8.8 | 2.8 | 90 | 3.2 | 1.7 |
| | Hyborsten | 100 | - | - | - | - | - | - | - | - | - | - | - | - | - | - | - | - | - |
| Apodem | 100 | - | - | - | - | - | - | - | - | - | - | - | - | - | - | - | - | - | |
| Penismantel | 100 | - | - | - | - | - | 100 | - | - | 100 | - | - | 100 | - | - | 100 | - | - | |
| Penis-zähnen | 100 | - | - | - | - | - | 55 | - | - | 69 | - | - | 89 | - | - | 10 | - | - | |
| Penis-basis | 100 | - | - | - | - | - | 100 | - | - | 94 | - | - | 95 | - | - | 100 | - | - | |
| Parameren dorsale | 100 | - | - | - | - | - | 97 | - | - | 100 | - | - | 100 | - | - | - | - | - | |
| Parameren ventrale | 100 | - | - | - | - | - | 16 | - | - | 14 | - | - | 16 | - | - | - | - | - | |
| Ductus ejaculatorius | 100 | 1.8 | 0.3 | - | - | - | 95 | 1.5 | 0.6 | 94 | 1.2 | 0.5 | 100 | 1.3 | 0.5 | 100 | 1.2 | 0.2 | |
| Samenpumpe | 100 | 1.5 | 0.0 | - | - | - | 100 | 1.2 | 0.4 | 97 | 1.2 | 0.4 | 100 | 1.3 | 0.2 | 100 | 1.3 | 0.4 | |
| Samenpumpensklerit | 100 | 0.5 | 0.0 | - | - | - | 97 | 0.4 | 0.1 | 97 | 0.4 | 0.1 | 95 | 0.4 | 0.1 | 100 | 0.4 | 0.1 | |
| Paragonien | 100 | 3.9 | 0.4 | - | - | - | 92 | 2.7 | 1.1 | 75 | 2.8 | 1.7 | 95 | 2.7 | 1.9 | 70 | 2.0 | 1.2 | |
| Vasa deferentia | 100 | 1.9 | 0.5 | - | - | - | 58 | 1.3 | 0.5 | 50 | 1.5 | 0.9 | 58 | 1.8 | 1.0 | 20 | 0.5 | 0.0 | |
| 8. Tergit | 67* | - | - | 100 | 7.7 | 1.7 | 87 | 7.1 | 6.4 | 94 | 7.6 | 4.9 | 100 | 9.0 | 5.6 | 100 | 3.7 | 2.8 | |
| Vaginalplatten | - | - | - | 100 | 37.7 | 5.3 | 97 | 8.9 | 5.0 | 94 | 11.7 | 7.9 | 95 | 12.8 | 8.8 | 100 | 10.8 | 6.3 | |
| Vulva | - | - | - | 100 | 1.0 | 0.0 | 34 | 0.3 | 0.2 | 64 | 0.3 | 0.2 | 79 | 0.4 | 0.2 | 100 | 0.2 | 0.1 | |
| Uterus | - | - | - | 100 | 1.0 | 0.1 | 42 | 0.5 | 0.3 | 64 | 0.9 | 0.2 | 100 | 0.9 | 0.3 | 100 | 0.9 | 0.2 | |
| Oviductus | - | - | - | 100 | 1.9 | 0.3 | 16 | 1.7 | 0.5 | 56 | 1.8 | 0.4 | 89 | 1.9 | 0.3 | 100 | 2.0 | 0.0 | |
| Receptaculum | - | - | - | 100 | 2.0 | 0.0 | 16 | 1.7 | 0.5 | 53 | 2.0 | 0.1 | 89 | 2.0 | 0.0 | 100 | 1.8 | 0.5 | |
| Spermatheken | - | - | - | 94 | 1.9 | 0.3 | - | - | - | 19 | 1.1 | 0.4 | 37 | 1.1 | 0.4 | 50 | 1.5 | 0.5 | |
| Parovarien | - | - | - | 97 | 1.0 | 0.2 | 8 | 1.4 | 0.7 | 31 | 1.3 | 0.5 | 58 | 1.4 | 0.5 | 20 | 1.0 | 0.0 | |
| Sekundärer Penisapparat | - | - | - | - | - | - | 16 | - | - | 58 | - | - | 89 | - | - | 40 | - | - | |

Tabelle 4: Vergleich der Entwicklungsleistungen verschiedener dsx/dsx-Ganzscheibentransplantate: Alter der Spender: L20+2h; Alter der Wirte: L19+1h; GS = Genitalscheiben; li = links; re = rechts; n = Anzahl untersuchter Transplantate

| Strukturelemente | Symmetrische GS | | | | | | Asymmetrische GS | | | | | | | | | | | |
|-------------------------|-----------------|-----|------|-----------|-----|-----|------------------|----|------|-----------|------|------|------------------|-----|------|-----------|------|-----|
| | n = 22 | | | | | | li > re n = 9 | | | | | | li < re n = 5 | | | | | |
| | f | li | re | \bar{x} | li | re | f | li | re | \bar{x} | li | re | f | li | re | \bar{x} | li | re |
| Enddarm | 100 | | | 0.9 | | 0.2 | 100 | | | 0.9 | | 0.2 | 100 | | | 0.9 | | 0.2 |
| Typ | 100 | | | - | | - | 77 | | | - | | - | 100 | | | - | | - |
| Borsten | 100 | 100 | 22.4 | 22.5 | 2.3 | 3.3 | 89 | 89 | 21.3 | 23.3 | 5.8 | 6.3 | 100 | 100 | 100 | 21.2 | 21.8 | 2.4 |
| Langborsten | 95 | 91 | 1.4 | 1.2 | 0.7 | 0.6 | 89 | 89 | 1.3 | 1.4 | 1.2 | 1.1 | 100 | 100 | 100 | 1.8 | 1.2 | 1.3 |
| Genitalbogen | 100 | | 13.8 | | 4.1 | | 100 | | 10.4 | | 4.3 | | 100 | | 11.0 | | 5.0 | |
| Lateralplatten | 95 | 95 | 25.1 | 24.5 | 5.8 | 4.7 | 100 | 33 | 24.7 | 7.0 | 7.5 | 12.9 | 40 | 100 | 8.4 | 24.4 | 12.0 | 6.7 |
| Claspers | 95 | 95 | 28.1 | 28.6 | 6.1 | 7.5 | 100 | 22 | 26.2 | 6.1 | 5.7 | 12.1 | 40 | 100 | 11.4 | 34.8 | 15.7 | 8.0 |
| HySchild | 86 | | - | | - | | 100 | | - | | - | | 100 | | - | | - | |
| HyBorsten | 95 | | 10.4 | | 4.5 | | 78 | | 8.7 | | 4.1 | | 100 | | 9.0 | | 2.0 | |
| Apodem | - | | - | | - | | - | | - | | - | | - | | - | | - | |
| Penismantel | 100 | | - | | - | | 100 | | - | | - | | 100 | | - | | - | |
| Penis-zähnechen | 73 | | - | | - | | 78 | | - | | - | | 60 | | - | | - | |
| Penis-basis | 100 | | - | | - | | 100 | | - | | - | | 100 | | - | | - | |
| Parameren dorsale | 100 | | - | | - | | 100 | | - | | - | | 100 | | - | | - | |
| Parameren ventrale | 9 | | - | | - | | 11 | | - | | - | | - | | - | | - | |
| Ductus ejaculatorius | 100 | | 1.5 | | 0.6 | | 100 | | 1.1 | | 0.5 | | 100 | | 1.3 | | 0.5 | |
| Samenpumpe | 100 | | 1.3 | | 0.3 | | 100 | | 1.4 | | 0.2 | | 100 | | 1.3 | | 0.3 | |
| Samenpumpensklerit | 95 | | 0.4 | | 0.1 | | 100 | | 0.4 | | 0.1 | | 100 | | 0.4 | | 0.1 | |
| Paragonien | 95 | | 2.9 | | 1.6 | | 89 | | 2.3 | | 2.1 | | 100 | | 2.2 | | 1.0 | |
| Vasa deferentia | 55 | | 1.8 | | 0.6 | | 56 | | 0.8 | | 1.1 | | 80 | | 0.9 | | 0.7 | |
| 8. Tergit | 100 | | 10.1 | | 5.9 | | 100 | | 7.2 | | 3.1 | | 100 | | 11.4 | | 9.5 | |
| Vaginalplatten | 95 | | 12.9 | | 7.9 | | 100 | | 12.6 | | 10.4 | | 100 | | 6.4 | | 4.5 | |
| Vulva | 41 | | 0.5 | | 0.2 | | 67 | | 0.2 | | 0.0 | | 100 | | 0.4 | | 0.1 | |
| Uterus | 68 | | 0.8 | | 0.3 | | 78 | | 0.6 | | 0.5 | | 80 | | 0.6 | | 0.5 | |
| Oviductus | 50 | | 1.9 | | 0.3 | | 56 | | 1.0 | | 1.0 | | 60 | | 1.2 | | 1.1 | |
| Receptaculum | 50 | | 2.0 | | 0.0 | | 56 | | 1.1 | | 1.1 | | 60 | | 1.2 | | 1.1 | |
| Spermatheken | 18 | | 0.9 | | 0.2 | | 33 | | 0.4 | | 0.7 | | - | | - | | - | |
| Parovarien | 41 | | 1.4 | | 0.5 | | 11 | | 0.2 | | 0.7 | | 60 | | 0.8 | | 0.8 | |
| Sekundärer Penisapparat | 50 | | | | | | 56 | | | | | | 60 | | | | | |

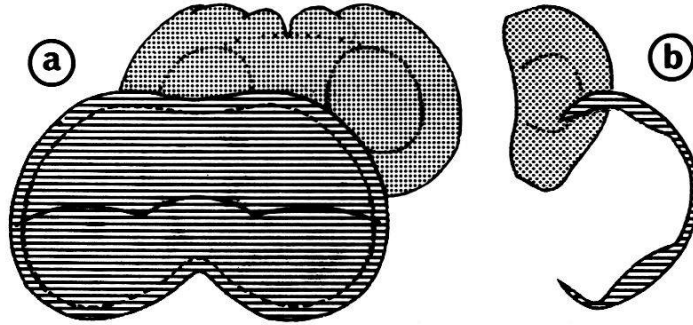
Männliche Genitalien

Weibliche Genitalien

Tabelle 5: Entwicklungsleistung der Dorsal- und Ventralischiit aus der weiblichen Wildtyp-Genitalscheibe:
 Alter: Spenderlarve 120+2h, Wirtslarve 119+1h;
 n = Anzahl Transplantate; f = Frequenz in %;
 \bar{x} = mittlere Entwicklungsleistung; q = Entwicklungswert;
 σ = Standardabweichung

Fragmentation:

- a) Dorsalansicht
- b) Lateralansicht



| Fragmente | | Dorsalwand + Lateralwände n = 12 | | | | Ventralschiit (Ventralbulbi) n = 17 | | | | |
|------------------|---------------------|--|-----------|----------|------|---|-----------|----------|------|----|
| | | f | \bar{x} | σ | q | f | \bar{x} | σ | q | |
| Strukturelemente | | | | | | | | | | |
| Analien | Enddarm | 92 | 1.0 | 0.0 | 96 | 24 | 0.4 | 0.4 | 12 | |
| | Anal- platten | Borsten | 92 | 40.6 | 14.6 | 103 | 65 | 16.6 | 12.9 | 30 |
| | | Langborsten | 92 | 4.4 | 2.5 | 70 | 29 | 4.6 | 1.3 | 24 |
| Genitalien | 8. Tergit | 75 | 7.3 | 5.7 | 71 | 53 | 4.2 | 1.9 | 29 | |
| | Vaginal- platten | Dornborsten | 75 | 22.8 | 18.1 | 61 | 71 | 8.9 | 6.9 | 23 |
| | | Langborsten | 50 | 4.3 | 3.0 | 105 | 59 | 1.4 | 0.5 | 40 |
| | | Mikroborsten | 50 | 3.5 | 1.5 | 23 | 53 | 3.2 | 2.0 | 22 |
| | Vulva | 58 | 0.8 | 0.3 | 45 | 82 | 0.5 | 0.3 | 40 | |
| | Uterus | 33 | 0.8 | 0.3 | 26 | 94 | 0.9 | 0.2 | 91 | |
| | Oviductus | 42 | 0.8 | 0.3 | 17 | 100 | 1.4 | 0.7 | 71 | |
| | Receptaculum | 25 | 2.0 | 0.0 | 25 | 94 | 1.5 | 0.6 | 72 | |
| | Spermatheken | 50 | 1.5 | 0.5 | 39 | 71 | 2.0 | 0.4 | 73 | |
| Parovarien | 58 | 1.1 | 0.4 | 34 | 59 | 1.6 | 0.5 | 47 | | |

Tabelle 6: Die Anzahl der Zellen und der prozentuale W-Zonen-Anteil (vgl.* S.152) verschieden alter Genitalscheiben aller untersuchten Genotypen.
(Die Zahlen in Klammern geben die Anzahl ausgezählter Genitalscheiben an.)

| Genotyp | | Alter der Larven in h | | | | | | |
|----------------|----------|-----------------------|------------|------------|------------|-------------|-------------|-------------|
| | | 48 ±1.5 | 54 ±1.5 | 60 ±2 | 66 ±2 | 72 ±1.5 | 96 ±1.5 | 120 ±2 |
| XY;+/+ | Zellzahl | 110 (2) | 180 (2) | 436 (2) | 822 (5) | 1390 (3) | 5876 (3) | 8947 (2) |
| | % W-Zone | - | 30 | 27 | 25 | 20 | 14 | 11 |
| XX;+/+ | Zellzahl | 120 (3) | 163 (2) | 352 (2) | 820 (4) | 1905 (2) | 3039 (2) | 6522 (2) |
| | % W-Zone | - | 35 | 42 | 43 | 51 | 57 | 64 |
| XY;dsx/dsx | Zellzahl | 138 (2) | 132 (2) | 765 (1) | 866 (1) | 1120 (2) | 3951 (2) | 6230 (2) |
| | % W-Zone | - | 26 | 30 | 30 | 32 | 28 | 30 |
| XX;dsx/dsx | Zellzahl | 133 (1) | 131 (1) | 545 (1) | 885 (1) | 1723 (2) | 5057 (2) | 7512 (2) |
| | % W-Zone | - | 27 | 37 | 35 | 32 | 31 | 36 |
| XX;ix/ix | Zellzahl | 126 (1) | 154 (2) | 230 (2) | 352 (2) | 941 (2) | 4313 (2) | 9205 (2) |
| | % W-Zone | - | 26 | 34 | 32 | 36 | 37 | 36 |
| XX;tra/tra | Zellzahl | 145 (1) | 158 (1) | 421 (1) | 797 (2) | 950 (2) | 5356 (2) | 6925 (2) |
| | % W-Zone | - | 30 | 28 | 31 | 29 | 17 | 15 |
| XX;tra-2/tra-2 | Zellzahl | 121 (1) | 136 (1) | 308 (1) | 961 (2) | 1063 (2) | 5318 (2) | 8523 (2) |
| | % W-Zone | - | 25 | 30 | 26 | 22 | 16 | 9 |

Tabelle 7: Grössenvergleich der Gonadenanlagen von verpuppungsreifen Larven verschiedener Genotypen

n = Anzahl untersuchter Tiere (je nur 1 Gonadenanlage)

\bar{x} = grosser Gonadendurchmesser in μ

σ = Standardabweichung

| Genotyp | n | \bar{x} | \pm | σ | |
|----------------|----|-----------|-------|----------|--|
| XY;+/+ | 5 | 344.4 | \pm | 44.3 | in histologischen Schnittpräparaten ausgemessen |
| XX;+/+ | 4 | 88.8 | \pm | 11.3 | |
| XY;dsx/dsx | 6 | 151.0 | \pm | 13.1 | |
| XX;dsx/dsx | 6 | 129.8 | \pm | 25.8 | |
| XX;ix/ix | 8 | 113.3 | \pm | 14.5 | |
| XY;tra/+ | 7 | 296.9 | \pm | 24.0 | |
| XX;tra/+ | 5 | 119.2 | \pm | 11.4 | |
| XX;tra/tra | 11 | 156.6 | \pm | 13.7 | |
| XY;tra-2/+ | 9 | 255.2 | \pm | 21.0 | |
| XX;tra-2/+ | 8 | 98.9 | \pm | 14.6 | |
| XX;tra-2/tra-2 | 11 | 135.8 | \pm | 37.7 | |

Tabelle 8: Zellzahlen der Hauptprimordien in verschieden alten männlichen und weiblichen Genitalscheiben (die Grenze zwischen Anal- und ♂ Genitalprimordium konnte in der ♀ Scheibe nur ungefähr gezogen werden, vgl. S. 195 und Abb. 11):

| Alter der Larven in h nach Eiablage | | 54 ± 1.5 | 60 ± 2 | 66 ± 2 | 72 ± 1.5 | 96 ± 1.5 | 120 ± 2 |
|--|---------------------|-------------|-----------|-----------|-------------|-------------|------------|
| ♂ Genitalscheibe | ♀ Genitalprimordium | 54 | 118 | 206 | 278 | 823 | 984 |
| | ♂ Genitalprimordium | 81 | 174 | 378 | 751 | 3'760 | 5'995 |
| | Analprimordium | 45 | 144 | 238 | 361 | 1'293 | 1'968 |
| | Total | 180 | 436 | 822 | 1'390 | 5'876 | 8'947 |
| ♀ Genitalscheibe | ♀ Genitalprimordium | 57 | 148 | 353 | 972 | 1'733 | 4'174 |
| | ♂ Genitalprimordium | 57 | 95 | 188 | 381 | 577 | 1'109 |
| | Analprimordium | 49 | 109 | 279 | 552 | 729 | 1'239 |
| | Total | 163 | 352 | 820 | 1'905 | 3'039 | 6'522 |