

# Personnel

Objektyp: **Group**

Zeitschrift: **Annual report / Swiss federal railways**

Band (Jahr): - **(1999)**

PDF erstellt am: **23.07.2024**

## **Nutzungsbedingungen**

Die ETH-Bibliothek ist Anbieterin der digitalisierten Zeitschriften. Sie besitzt keine Urheberrechte an den Inhalten der Zeitschriften. Die Rechte liegen in der Regel bei den Herausgebern.

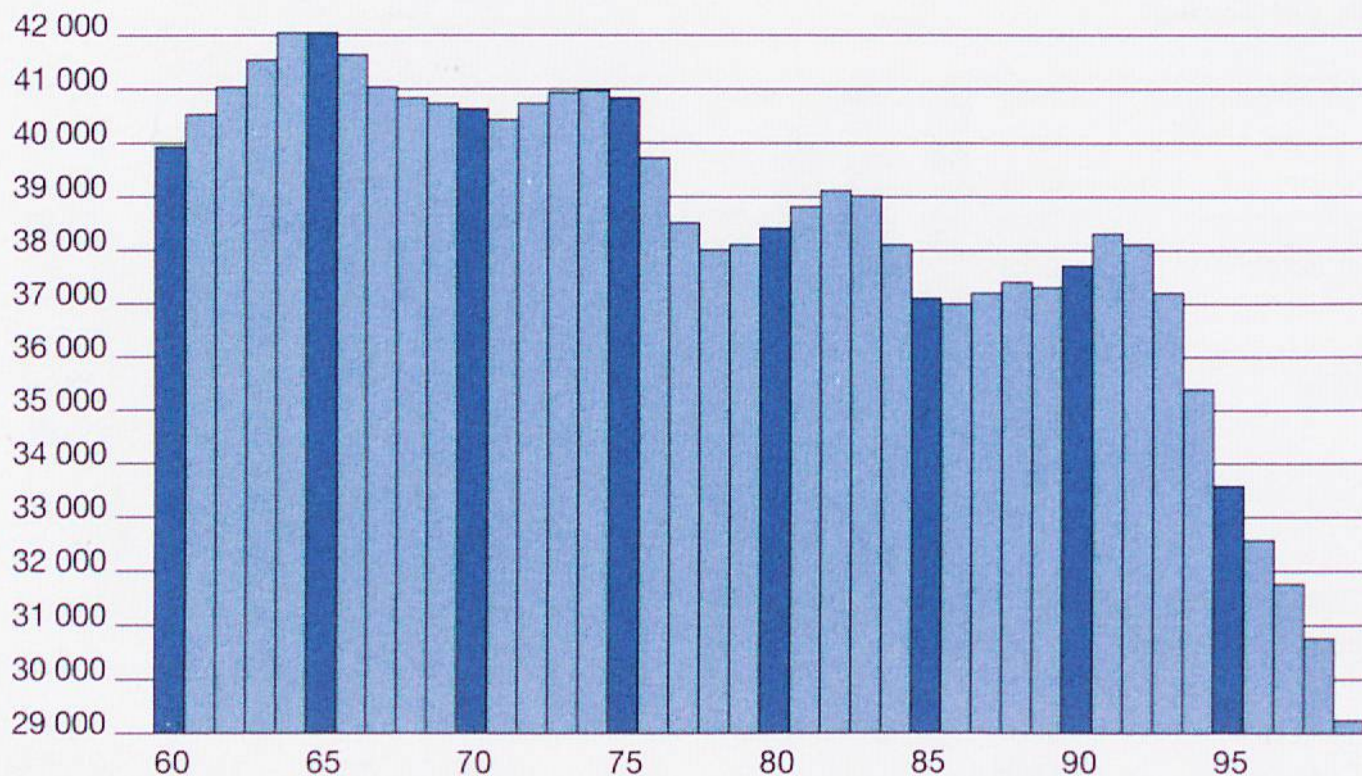
Die auf der Plattform e-periodica veröffentlichten Dokumente stehen für nicht-kommerzielle Zwecke in Lehre und Forschung sowie für die private Nutzung frei zur Verfügung. Einzelne Dateien oder Ausdrucke aus diesem Angebot können zusammen mit diesen Nutzungsbedingungen und den korrekten Herkunftsbezeichnungen weitergegeben werden.

Das Veröffentlichen von Bildern in Print- und Online-Publikationen ist nur mit vorheriger Genehmigung der Rechteinhaber erlaubt. Die systematische Speicherung von Teilen des elektronischen Angebots auf anderen Servern bedarf ebenfalls des schriftlichen Einverständnisses der Rechteinhaber.

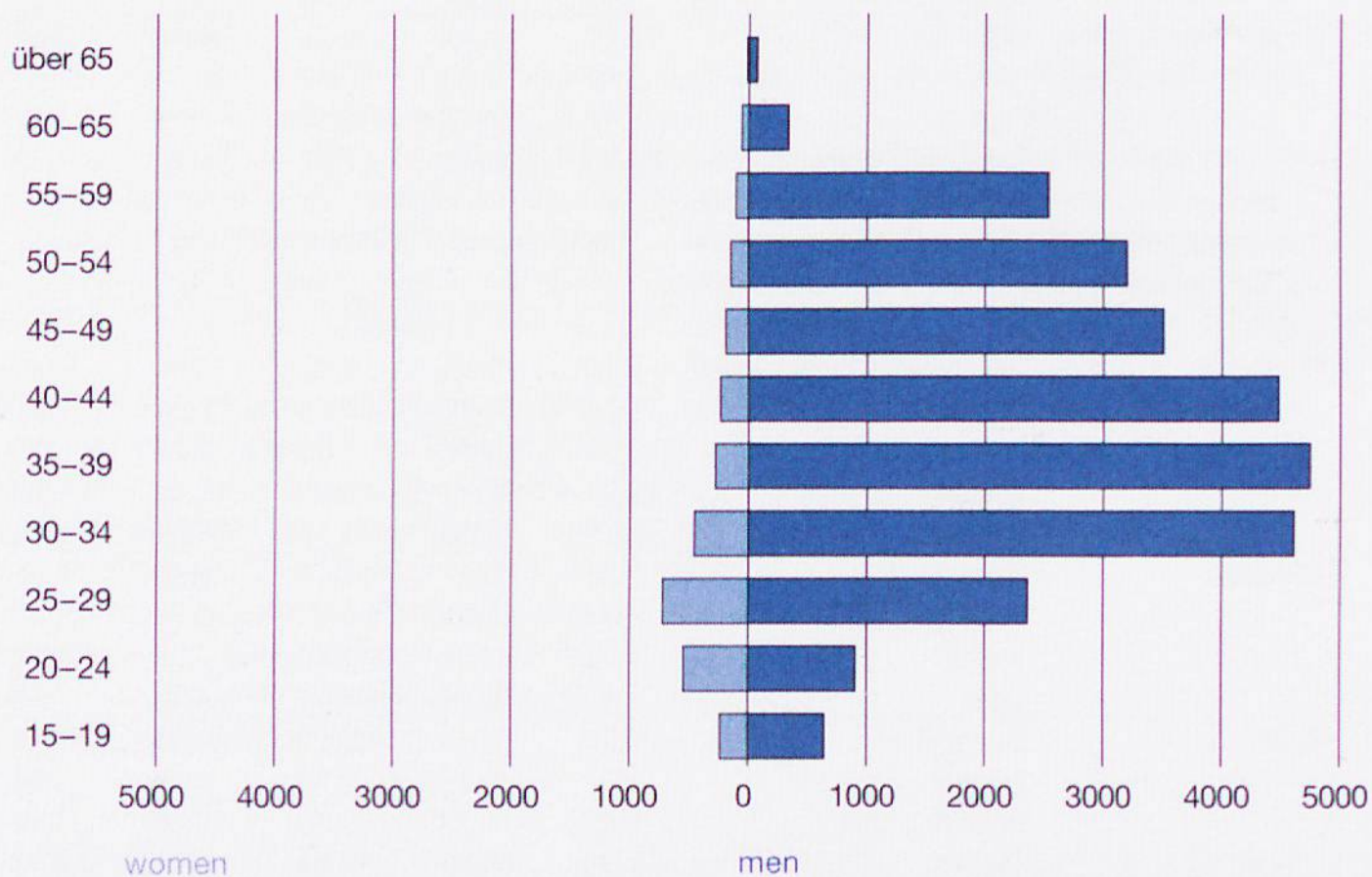
## **Haftungsausschluss**

Alle Angaben erfolgen ohne Gewähr für Vollständigkeit oder Richtigkeit. Es wird keine Haftung übernommen für Schäden durch die Verwendung von Informationen aus diesem Online-Angebot oder durch das Fehlen von Informationen. Dies gilt auch für Inhalte Dritter, die über dieses Angebot zugänglich sind.

## Workforce 1960-1999



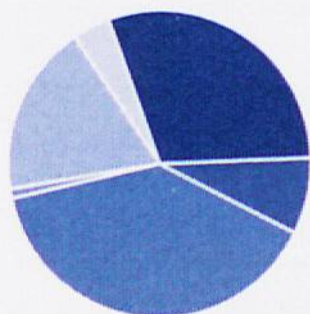
## Age structure of staff 1999



		1980	1990	1998	1999
<b>Workforce</b>	annual mean	<b>38 367</b>	<b>37 694</b>	<b>30 861</b>	<b>29 202</b>
- women		1 725	3 047	3 117	2 629
- non-Swiss nationals		1 803	3 681	3 732	3 047
- in training <sup>1)</sup>		1 687	2 694	993	889
<b>Entries</b>	number	<b>2 292</b>	<b>3 725</b>	<b>504</b>	<b>387</b>
in percent of workforce	%	6,0	9,9	1,6	1,3
<b>Employees</b>	per 100 000 train-km	<b>39,8</b>	<b>30,8</b>	<b>26,3</b>	<b>24,0</b>

**Personnel functions of divisions**

			%
Central services		1 032	4
Passenger traffic		8 757	30
Goods traffic		2 395	8
Infrastructure		11 269	39
Brünig/Detaché		193	1
Traction/Heavy maintenance of rolling stock		5 427	18
Detaché		129	
<b>Total</b>		<b>29 202</b>	<b>100</b>



- Passenger traffic 30%
- Goods traffic 8%
- Infrastructure 39%
- Brünig/Detaché 1%
- Traction/Heavy maintenance of rolling stock 18%
- Central services 4%

<sup>1)</sup> From 1985 including trainees for driving and technical control.