

Railways in international comparison

Objektyp: **Group**

Zeitschrift: **Annual report / Swiss federal railways**

Band (Jahr): - **(1999)**

PDF erstellt am: **23.07.2024**

Nutzungsbedingungen

Die ETH-Bibliothek ist Anbieterin der digitalisierten Zeitschriften. Sie besitzt keine Urheberrechte an den Inhalten der Zeitschriften. Die Rechte liegen in der Regel bei den Herausgebern.

Die auf der Plattform e-periodica veröffentlichten Dokumente stehen für nicht-kommerzielle Zwecke in Lehre und Forschung sowie für die private Nutzung frei zur Verfügung. Einzelne Dateien oder Ausdrucke aus diesem Angebot können zusammen mit diesen Nutzungsbedingungen und den korrekten Herkunftsbezeichnungen weitergegeben werden.

Das Veröffentlichen von Bildern in Print- und Online-Publikationen ist nur mit vorheriger Genehmigung der Rechteinhaber erlaubt. Die systematische Speicherung von Teilen des elektronischen Angebots auf anderen Servern bedarf ebenfalls des schriftlichen Einverständnisses der Rechteinhaber.

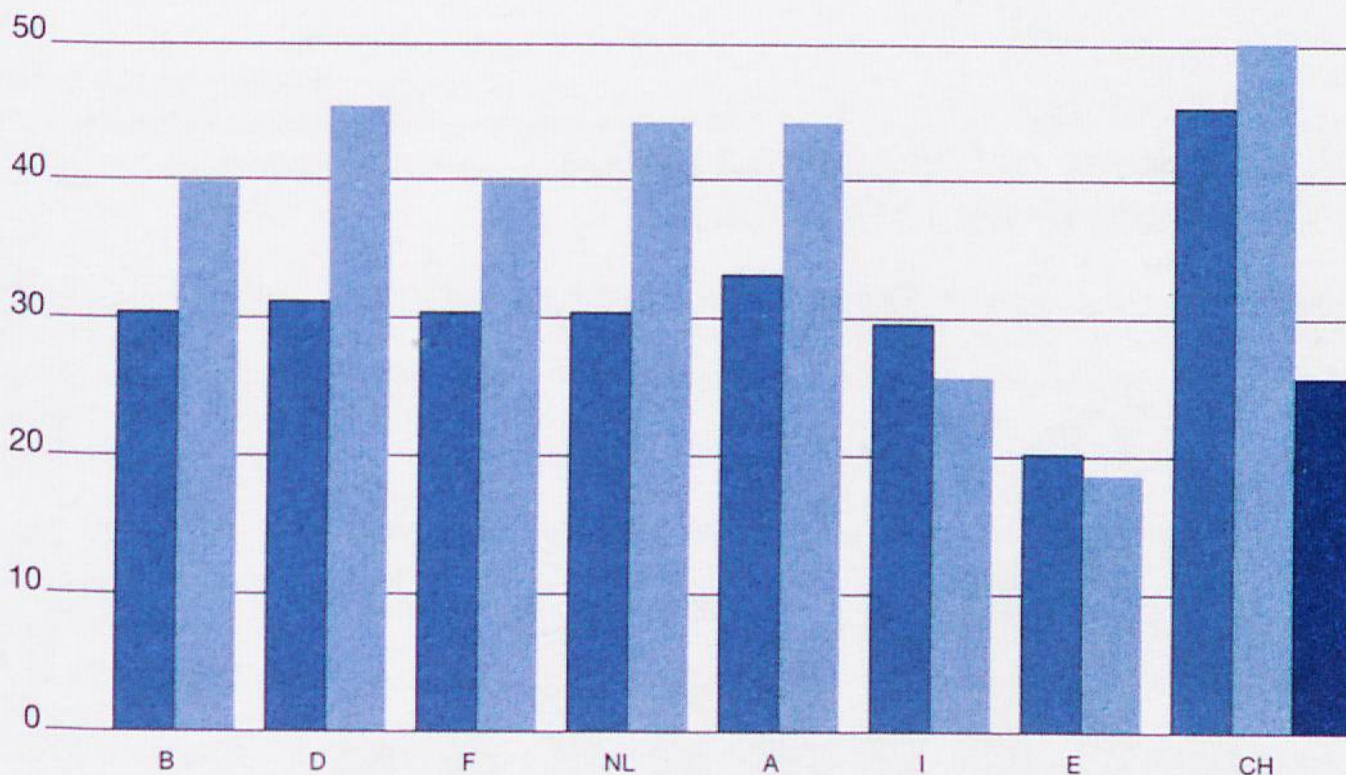
Haftungsausschluss

Alle Angaben erfolgen ohne Gewähr für Vollständigkeit oder Richtigkeit. Es wird keine Haftung übernommen für Schäden durch die Verwendung von Informationen aus diesem Online-Angebot oder durch das Fehlen von Informationen. Dies gilt auch für Inhalte Dritter, die über dieses Angebot zugänglich sind.

European railways in comparison, with figures 1998

railway	country	network length		staff	trips per inhabitant
		km	of which electrified %		
DB AG	Germany	38 127	49	209 600	16
DSB/BS	Denmark	2 264	20	...	28
FS	Italy	16 041	65	118 300	8
NS	The Netherlands	2 808	73	26 600	20
ÖBB	Austria	5 643	60	53 500	22
RENFE	Spain	12 303	56	35 000	10
SBB	Switzerland	2 910	100	30 900	37
SNCB	Belgium	3 410	74	40 000	14
SNCF/RFF	France	31 724	45	175 100	14

Fares in relation to Gross National Product per inhabitant 1998



■ Yearly Gross National Product per inhabitant in 1000 francs

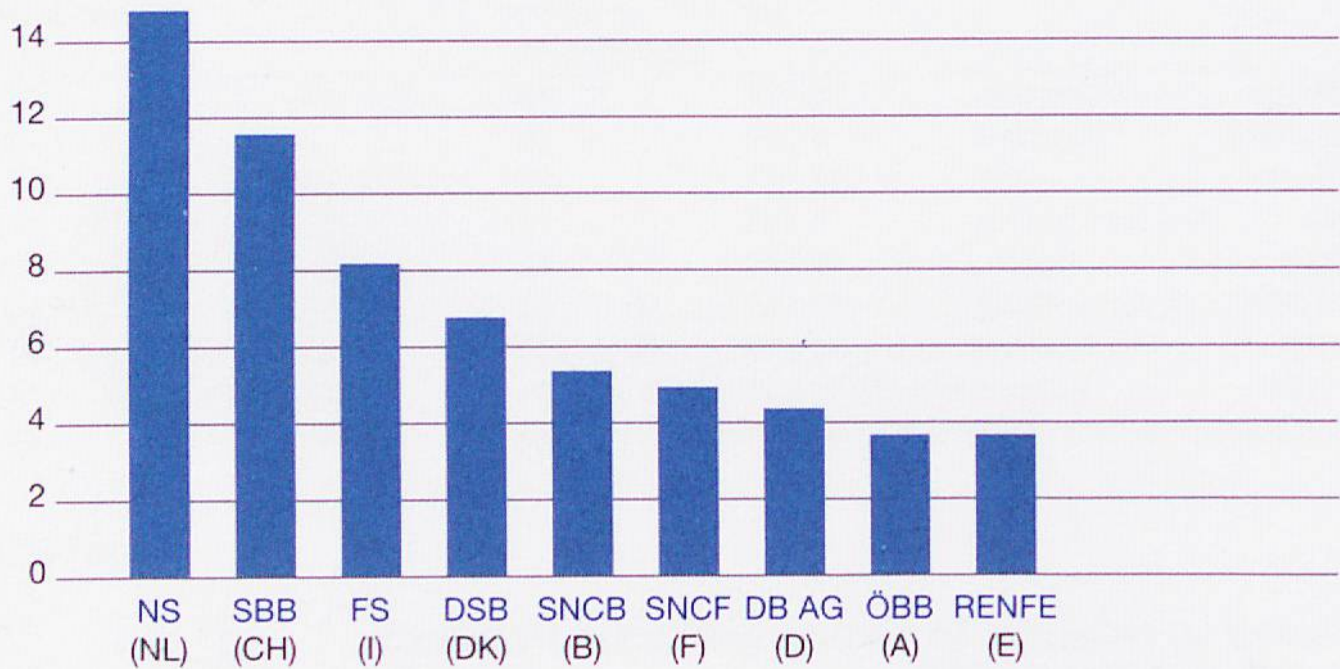
■ Fare of a return ticket 2nd class in francs (100 km)¹⁾

■ Fare of a return ticket 2nd class in francs (100 km) with a Half-Fare Card

¹⁾ The graph compares ordinary fares. The individual railways offer different tariff facilities.

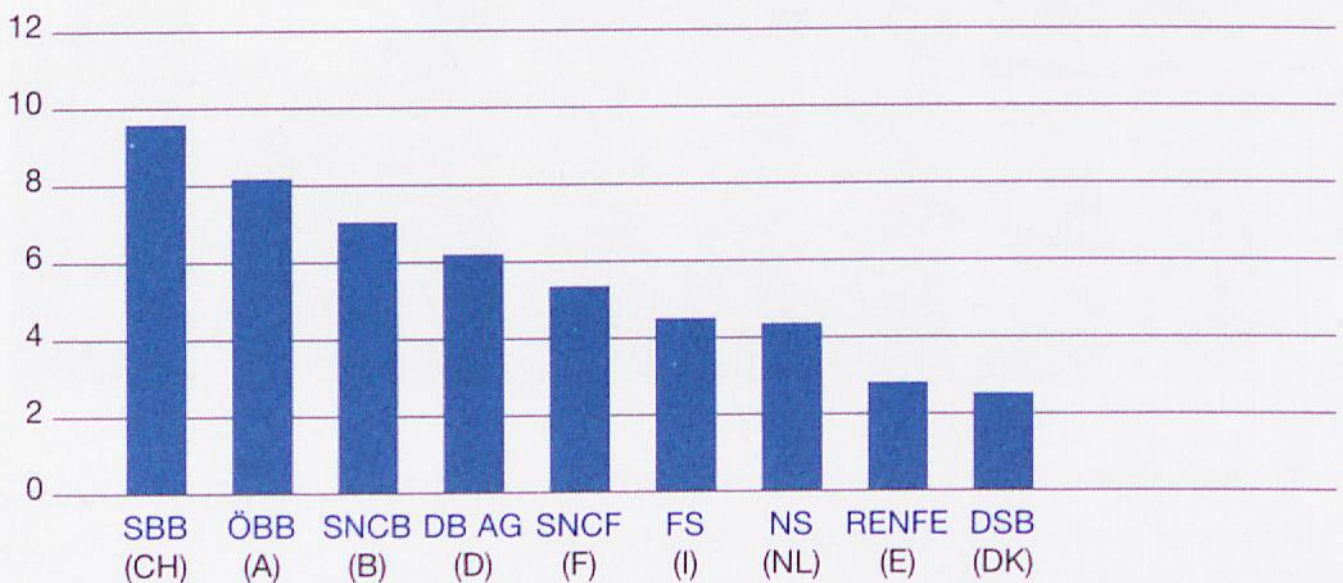
Mean number of passengers per day and line 1998¹⁾

in 1000 persons



Mean volume of transported goods per working day and line 1998²⁾

in 1000 tons



¹⁾ Pkm: network length: 365

²⁾ Tkm: network length: 309