

**Zeitschrift:** Annual report / Swiss federal railways  
**Band:** - (2001)  
**Rubrik:** Goods traffic

### **Nutzungsbedingungen**

Die ETH-Bibliothek ist die Anbieterin der digitalisierten Zeitschriften. Sie besitzt keine Urheberrechte an den Zeitschriften und ist nicht verantwortlich für deren Inhalte. Die Rechte liegen in der Regel bei den Herausgebern beziehungsweise den externen Rechteinhabern. [Siehe Rechtliche Hinweise.](#)

### **Conditions d'utilisation**

L'ETH Library est le fournisseur des revues numérisées. Elle ne détient aucun droit d'auteur sur les revues et n'est pas responsable de leur contenu. En règle générale, les droits sont détenus par les éditeurs ou les détenteurs de droits externes. [Voir Informations légales.](#)

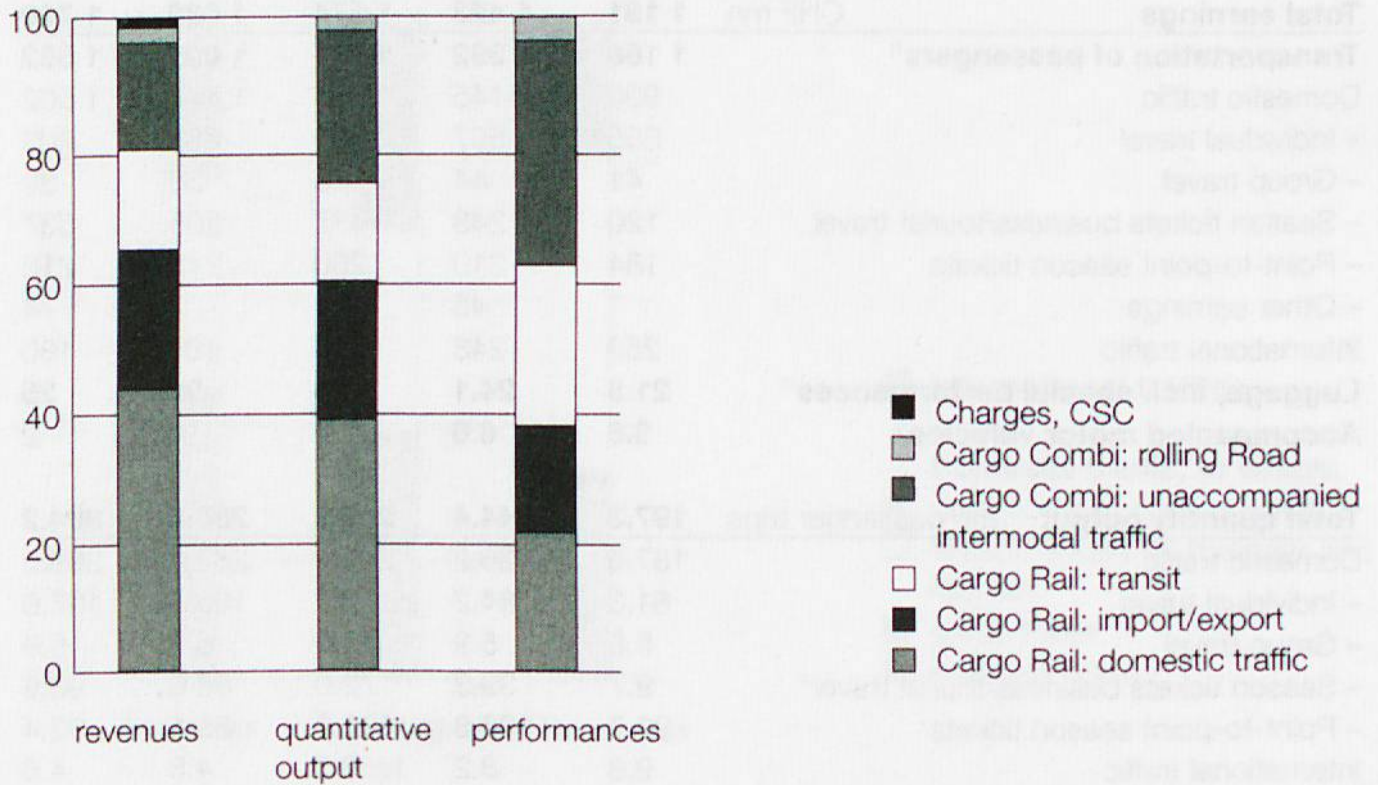
### **Terms of use**

The ETH Library is the provider of the digitised journals. It does not own any copyrights to the journals and is not responsible for their content. The rights usually lie with the publishers or the external rights holders. [See Legal notice.](#)

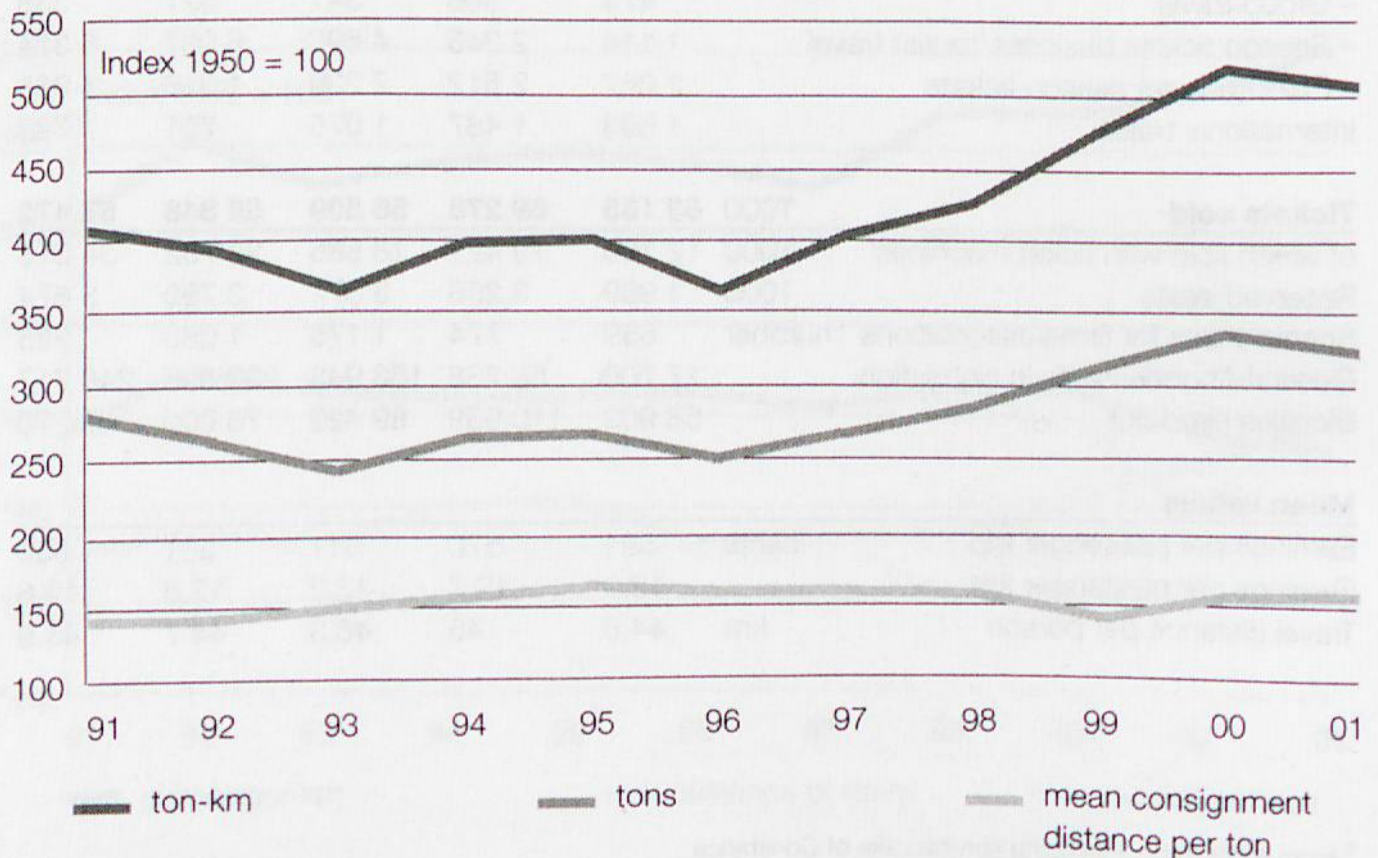
**Download PDF:** 04.10.2024

**ETH-Bibliothek Zürich, E-Periodica, <https://www.e-periodica.ch>**

## Structure of goods traffic 2001.



## Development of goods traffic.





		1985	1990	1995	2000	2001
<b>Total earnings</b>	CHF mn	<b>1 179</b>	<b>1 286</b>	<b>1 033</b>	<b>1 081</b>	<b>1 031</b>
Cargo Rail		797	857	752	792	824
– Domestic traffic		316	338	348	401	443
– Import/export traffic		283	281	239	226	221
– Transit traffic		198	238	165	165	159
Cargo Combi		59	90	95	228	194
– Unaccompanied intermodal traffic			78	83	197	169
– Rolling Road <sup>2)</sup>			12	11	31	25
Cargo Rapid, charges, mail, CSC		322	339	186	61	13
Earnings per ton (Cargo Rail and Combi) cents		2 516	2 385	2 097	1 730	1 725
<b>Total transported tons</b>	million t	<b>44.52</b>	<b>51.83</b>	<b>47.35</b>	<b>60.50</b>	<b>59.00</b>
Cargo Rail		38.29	41.48	35.07	42.53	43.88
– Domestic traffic		17.62	18.14	15.69	20.64	22.53
– Import/export traffic		13.31	13.49	10.67	12.87	12.48
– Transit traffic		7.36	9.85	8.71	9.03	8.87
Cargo Combi		4.97	8.87	11.74	16.41	15.12
– Unaccompanied intermodal traffic			7.30	10.28	14.42	13.82
– Rolling Road <sup>2)</sup>			1.57	1.46	1.99	1.30
Cargo Rapid, charges, mail, CSC <sup>1)</sup>		1.27	1.47	0.54	1.55	0 <sup>3)</sup>
<b>Total performances</b>	million tkm	<b>7 050</b>	<b>8 303</b>	<b>8 157</b>	<b>10 786</b>	<b>10 534</b>
Cargo Rail		5 612	5 896	5 067	6 380	6 525
– Domestic traffic		1 783	1 750	1 518	2 109	2 225
– Import/export traffic		1 638	1 552	1 329	1 744	1 716
– Transit traffic		2 191	2 593	2 220	2 527	2 583
Cargo Combi		1 282	2 231	3 030	4 278	4 009
– Unaccompanied intermodal traffic			1 750	2 570	3 665	3 622
– Rolling Road <sup>2)</sup>			480	459	612	388
Cargo Rapid, charges, mail, CSC <sup>1)</sup>		156	176	60	128	0 <sup>3)</sup>
<b>Mean transport distance per ton</b>	km	<b>158.3</b>	<b>160.2</b>	<b>172.3</b>	<b>178.3</b>	<b>178.5</b>

<sup>1)</sup> 1995 outsourcing of Cargo Domizil services  
1996 outsourcing of Cargo Services Center Basel

<sup>2)</sup> Since 1.6.2001 outsourced to RAlpin

<sup>3)</sup> Transport of mail integrated in Cargo Rail