

Zeitschrift: Annual report / Swiss federal railways
Herausgeber: Swiss federal railways
Band: - (2002)

Rubrik: Organisation chart

Nutzungsbedingungen

Die ETH-Bibliothek ist die Anbieterin der digitalisierten Zeitschriften. Sie besitzt keine Urheberrechte an den Zeitschriften und ist nicht verantwortlich für deren Inhalte. Die Rechte liegen in der Regel bei den Herausgebern beziehungsweise den externen Rechteinhabern. [Siehe Rechtliche Hinweise.](#)

Conditions d'utilisation

L'ETH Library est le fournisseur des revues numérisées. Elle ne détient aucun droit d'auteur sur les revues et n'est pas responsable de leur contenu. En règle générale, les droits sont détenus par les éditeurs ou les détenteurs de droits externes. [Voir Informations légales.](#)

Terms of use

The ETH Library is the provider of the digitised journals. It does not own any copyrights to the journals and is not responsible for their content. The rights usually lie with the publishers or the external rights holders. [See Legal notice.](#)

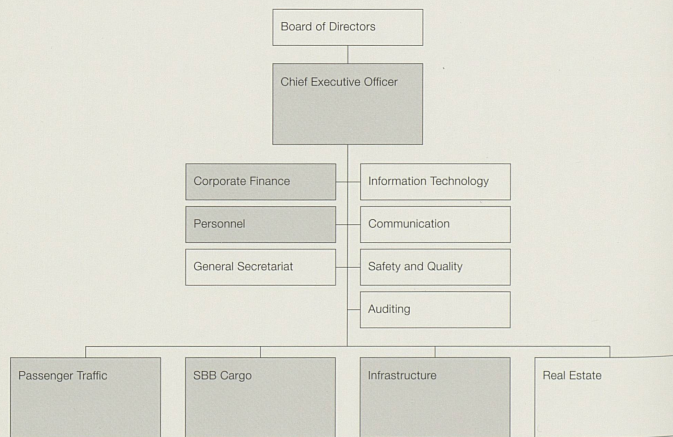
Download PDF: 18.03.2025

ETH-Bibliothek Zürich, E-Periodica, <https://www.e-periodica.ch>

SBB Group (in mn CHF)	2002	2001
Passenger traffic revenues	1,797	1,714
Freight traffic revenues	985	1,049
Operating income	11	246
Group result	-12	314
Balance sheet amount	28,783	28,547
Equity capital	11,634	11,645

Performance figures

Transported passengers (mn)	320.3	304.2
Passenger-km	14,248	13,365
General Abonnements (annual mean)	247,233	240,717
Half-tax Cards (mn, annual mean)	1.96	1.96
Transported tons (mn)	54.9	59.0
Tonne-km (mn)	9,732	10,534
Train-km (mn)	135.5	132.9
Average workforce	27,767	27,387



Member of the Management Board

Valid from 1 January 2003