

Erholungspark von "Moisson-Mousseaux" in der "Ile-de-France" = Centre de délassément de "Moisson-Mousseaux" en "Ile-de-France" = The recreation grounds "Moisson-Mousseaux" in the "Ile-de-France"

Autor(en): **Duprat, F.**

Objektyp: **Article**

Zeitschrift: **Anthos : Zeitschrift für Landschaftsarchitektur = Une revue pour le paysage**

Band (Jahr): **1 (1962)**

Heft 3

PDF erstellt am: **22.07.2024**

Persistenter Link: <https://doi.org/10.5169/seals-131364>

Nutzungsbedingungen

Die ETH-Bibliothek ist Anbieterin der digitalisierten Zeitschriften. Sie besitzt keine Urheberrechte an den Inhalten der Zeitschriften. Die Rechte liegen in der Regel bei den Herausgebern.

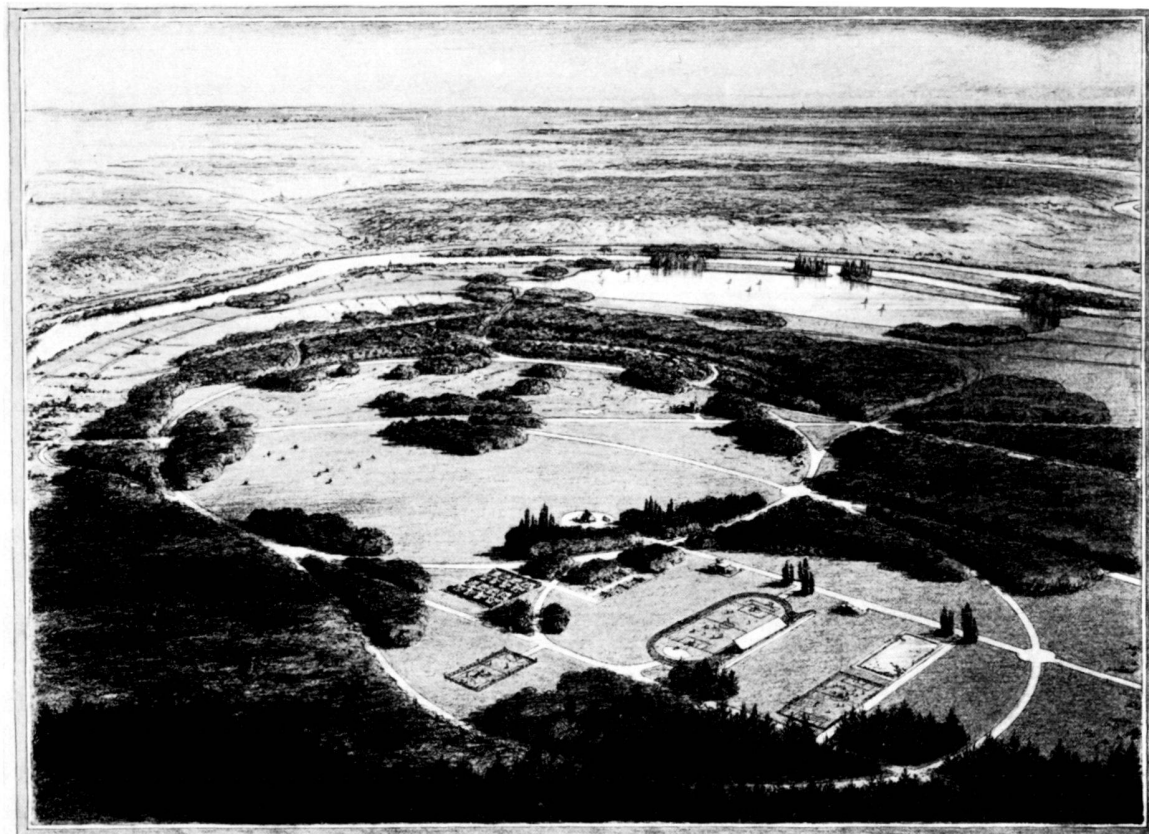
Die auf der Plattform e-periodica veröffentlichten Dokumente stehen für nicht-kommerzielle Zwecke in Lehre und Forschung sowie für die private Nutzung frei zur Verfügung. Einzelne Dateien oder Ausdrucke aus diesem Angebot können zusammen mit diesen Nutzungsbedingungen und den korrekten Herkunftsbezeichnungen weitergegeben werden.

Das Veröffentlichen von Bildern in Print- und Online-Publikationen ist nur mit vorheriger Genehmigung der Rechteinhaber erlaubt. Die systematische Speicherung von Teilen des elektronischen Angebots auf anderen Servern bedarf ebenfalls des schriftlichen Einverständnisses der Rechteinhaber.

Haftungsausschluss

Alle Angaben erfolgen ohne Gewähr für Vollständigkeit oder Richtigkeit. Es wird keine Haftung übernommen für Schäden durch die Verwendung von Informationen aus diesem Online-Angebot oder durch das Fehlen von Informationen. Dies gilt auch für Inhalte Dritter, die über dieses Angebot zugänglich sind.

Erholungspark von «Moisson-Mousseaux» in der «Ile-de-France»



Camping Sporty et Jeux à Moisson

Centre de délassement de «Moisson-Mousseaux» en «Ile-de-France»
The Recreation grounds «Moisson-Mousseaux» in the «Ile-de-France»

Prof. F. Duprat, Paris

Die Ausbeutung von Kiesgruben in der Umgebung von Paris hat die Verstümmelung der natürlichen Landschaft zur Folge. Die Bäume werden umgeschlagen, und das Niveau des Geländes wird um zirka sechs Meter tiefer.

Um den Anforderungen des Landschaftsschutzes entsprechen zu können, wird die Kulturerde abgedeckt und in Reserve deponiert, damit man sie später auf dem abgetragenen Gelände wieder verteilen kann.

Um auf der ausgebeuteten Fläche von annähernd 1000 ha wieder eine wertvolle Nutzung in die Wege zu leiten, wird darauf ein Naturpark angelegt mit Zugängen und Erschliessungsstrassen zu den folgenden, auf den höchsten Teilen des Geländes projektierten besonderen Einrichtungen, nämlich:

- 1 Ein Sportzentrum für Leichtathletik, Eisklauf, Rugby, Fussball, Hockey, Volleyball, Basketball und Tennis.
- 2 Ein Campingplatz und Jugendzentrum.
- 3 Ein Reitsportgelände.
- 4 Ein Golfplatz mit 18 Holes.

5

Eine Wohnzone mit maximal besonnten Bungalow-Häusern, deren Südostlage auf halber Höhe sie vor den vorherrschenden Winden schützt.

6

Kinderspielplätze in der Nähe dieser Wohnzone.

Das längs der Seine sich erstreckende Gelände wird zum grössten Teil in einen künstlichen See von zirka 110 ha Grösse umgewandelt, der dem Schwimmen, Rudern und Segeln dienen soll.

Zusammenfassend ist zu sagen, dass ein mehr oder weniger verwahrlostes ehemaliges Kiesgrubengelände umgeformt wird zu einem Erholungspark, welcher infolge seiner Lage trotz der Distanz von zirka 80 km für die Bewohner von Paris und der Pariser Region leicht erreichbar ist.

Nachwort der Redaktion:

Wir bedauern, dieses grosse Projekt unseren Lesern vorerst nur in dieser knappen Form zur Kenntnis bringen zu können. Es ist interessant, zu sehen, wie Herr Prof. Duprat, wohl einer der letzten in der Reihe der bedeutenden Gartenarchitekten, welche die grosse französische Tradition bis in unsere Zeit weiterzutragen suchten (wir denken an Ed. André und an die Duchène), sich mit den heutigen Anforderungen auseinandersetzt und ihnen im Rahmen eines gross konzipierten Landschaftsparkes, der zirka 10 km² umfasst, gerecht zu werden versucht. Mit der Ausführung wurde bereits begonnen. Wir hoffen, unsere Leser später noch ausführlicher über das Projekt orientieren zu können, u. a. auch darüber, wer für die Kosten der Ausführung und des Unterhaltes aufkommt.

L'exploitation des carrières de sable aux environs de Paris; où les arbres sont abattus et le sol descendu à un niveau inférieur de six mètres, provoque la mutilation du paysage naturel.

Afin de répondre aux conditions imposées par la protection des paysages, la terre végétale superficielle sera mise en réserve pour être ensuite répan- due sur le fond des fouilles.

Afin de mettre en valeur la superficie exploitée, le paysage, les très vastes terrains libres (près de mille hectares, soit deux mille cinq cents acres) seront aménagés en parc naturel avec accès et voies de circulation pour desservir, sur la partie la plus élevée du plateau:

1°

Un centre sportif (athlétisme, patinage, rugby, foot- ball, hockey, volley-ball, tennis, basket-ball).

2°

Un terrain de camping (centre de la jeunesse).

3°

Un terrain réservé aux sports équestres.

4°

Un terrain de golf de 18 trous.

5°

Une zone résidentielle avec bungalows ensoleillés au maximum, dont l'exposition générale au sud-est, à mi- côte, est à l'abri des vents dominants.

6°

A proximité de cette zone, des terrains de jeux pour enfants.

Enfin, l'exploitation en bordure de la Seine sera trans- formée, pour la plus grande partie, en un lac d'une superficie de cent-dix hectares (deux cent soixante quinze acres). Ce lac sera aménagé pour la natation, le canotage et le yachting.

En résumé, le paysage actuel, dans son aspect gé- néral, sera amélioré et deviendra un centre de délasse- ment qui, en raison de sa situation, sera facilement accessible aux habitants de Paris et de la région parisienne.

Note de la rédaction:

Nous regrettons de ne pouvoir pour le moment faire connaître ce grand projet à nos lecteurs que sous cette forme restreinte. M. le professeur Duprat est sans aucun doute l'un des derniers architectes-paysagistes éminents qui ont cherché à porter la grande tradition française jusque dans notre temps (nous pensons à Ed. André et aux Duchène). Il est particulièrement in- téressant de voir comme il se préoccupe des exi- gences de notre temps moderne et essaie de leur ré- pondre dans le cadre d'un parc de grande envergure qui englobe 10 km environ. Les travaux sont déjà en cours. Nous espérons pouvoir orienter nos lecteurs ultérieurement d'une manière plus précise sur ce pro- jet et leur indiquer notamment qui supporte les frais d'exécution et d'entretien.

The exploitation of gravel yards in the surroundings of Paris inevitably spoils the scenery. Trees were cut, and the level of the ground lies about 6 m deeper.

The top soil was carried off and kept in reserve, to be used again later to cover the same grounds.

The total surface thus exploited is about 1000 hectares (roughly 2500 acres). In order to make up for the damage done to nature these grounds will now be turned into a park. After construction of the neces- sary roads leading to it the park will include the following facilities:

Documentation de photos

Index of photographs

Titelbild / Couverture / Cover picture

Dr. Oliver Wackernagel, Basel

«Die Seite des Redaktors»

2–7 Dr. Oliver Wackernagel, Basel

«Boden, Wasser und Klima in Israel»

Franz Vogel, BSG, Bern

«Gartengestaltung in Israel»

1–3 R. Arioli, BSG, Basel

4–6 Franz Vogel, BSG, Bern

7–9 L. Yahalom und D. Zur, Gartenarch., Tel Aviv

«Erholungspark Moisson-Mousseaux»

Prof. F. Duprat, Paris

Korrigenda

Das Titelbild von Heft 1 und die Bilder Nr. 1, 3, 4, 5 und 9 zum Artikel «Garten zu einem Atriumhaus in Kilchberg ZH» wurden irrtüm- lich W. Neukom zugeschrieben. Ihr Autor ist F. Maurer, Photograph, Zürich.

1

A sports centre for athletics, rugby, football, hockey, volley-ball, basket-ball, as well as tennis courts and ice-rinks.

2

A camping ground and a youth-centre.

3

Facilities for riding.

4

18 holes golf links.

5

A zone with houses in bungalow style, where they get plenty of sunshine, looking South-East, and up to half their height protected against prevailing winds.

6

Playgrounds for children next to this dwelling zone. Where these grounds border the river Seine there will be an artificial lake of the size of about 110 hec- tares (270 acres) with facilities for swimming, rowing and small sailing boats.

Thus the grounds of former gravel yards, instead of lying idle and being wasted, will be turned into a recreation centre which, notwithstanding its distance of 80 km from the city, will be easily accessible to the people of Paris and its surroundings.

Editor's comment:

We deeply regret that for the present we can give our readers no more than these short outlines of a grand project. It will be most interesting to see in what manner professor Duprat, no doubt one of the outstanding figures in a long line of great garden architects to keep up French tradition (we are also thinking in this connection of Ed. André and Duchène) is going to meet present-day requirements in realis- ing plans for a park and recreation ground of such an extent. Work has already begun and we do hope soon to be able to present this project in its details, not forgetting the costs of execution and main- tenance, and the question who will bear the expenses.