

**Zeitschrift:** Anthos : Zeitschrift für Landschaftsarchitektur = Une revue pour le paysage  
**Herausgeber:** Bund Schweizer Landschaftsarchitekten und Landschaftsarchitektinnen  
**Band:** 9 (1970)  
**Heft:** 4

## **Werbung**

### **Nutzungsbedingungen**

Die ETH-Bibliothek ist die Anbieterin der digitalisierten Zeitschriften. Sie besitzt keine Urheberrechte an den Zeitschriften und ist nicht verantwortlich für deren Inhalte. Die Rechte liegen in der Regel bei den Herausgebern beziehungsweise den externen Rechteinhabern. [Siehe Rechtliche Hinweise.](#)

### **Conditions d'utilisation**

L'ETH Library est le fournisseur des revues numérisées. Elle ne détient aucun droit d'auteur sur les revues et n'est pas responsable de leur contenu. En règle générale, les droits sont détenus par les éditeurs ou les détenteurs de droits externes. [Voir Informations légales.](#)

### **Terms of use**

The ETH Library is the provider of the digitised journals. It does not own any copyrights to the journals and is not responsible for their content. The rights usually lie with the publishers or the external rights holders. [See Legal notice.](#)

**Download PDF:** 15.03.2025

**ETH-Bibliothek Zürich, E-Periodica, <https://www.e-periodica.ch>**

## Gartenleuchte Nr. 96.762



Gartenleuchten leiten auch nachts Ihre Gäste sicher zum Haus; sie werden bei richtiger Anordnung dem Garten eine andere, eine neue Note vermitteln, Blumenbeete zur Geltung bringen, Baumgruppen hervorheben, Teiche und Bassins beleben. Die Montage von Gartenleuchten wird es Ihnen ermöglichen, auch nach Einbruch der Dämmerung, also dann, wenn Sie sich von der Tagesarbeit erholen wollen, den Garten in Ihren Tagesablauf einzubeziehen. Lassen Sie sich von unseren Fachleuten beraten.

**B A G TURGI**  
Ausstellungs- und Verkaufsräume:  
8023 Zürich, Konradstrasse 58  
Telefon 051/44 58 44  
8023 Zürich B A G Exclusive,  
Pelikanstrasse 5  
Telefon 051/25 73 43

**B A G**

**TURGI**



# Hauer DÜNGER

beste Boden- und Pflanzennahrung

**Gartensegen**

der ideale Volldünger auf organischer Basis

**HATO**

Topfpflanzen-Grunddünger  
HATO C für Chrysanther  
HATO für Rhododendro

**Ha-RAS**

für die Rasenpflege der bewährte Rasendünger «NETRIL», Hauerts Rasendünger mit Unkrautvernichter

**Ha-BEE**

Beeren-Spezialdünger, auf kalkreichem Boden auch für die übrigen Kulturen

**Ha-ROS**

Rosendünger mit allen nötigen Wirkstoffen in bester Reaktion

Düngerfabrik Hauer & Co., Grossaffoltern, Telefon 032 / 84 14 8

## Vorteile, die wir Ihnen bieten

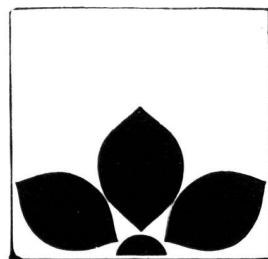
**Blütenstauden** erhalten Sie bei uns aus reichhaltigem Sortiment, in grossen Quantitäten, **in Töpfen** durchkultiviert (8—15 cm).

**Bodenbedeckungspflanzen in bekannter Qualität** kultivieren wir in den gangbaren Arten, zum Beispiel über 100 000 Cotoneastern usw.

**Anbauverträge** für Blütenstauden, Ziergräser, Bodenbedeckungspflanzen, Kleinsträucher und Zwergkoniferen sind vorteilhaft. Haben Sie grössere Anlagen in der Planung und Sie beabsichtigen ganz bestimmte Pflanzen zu verwenden, so sichern Sie sich diese durch einen Anbauvertrag auf den gewünschten Termin. Sie ersparen sich (bei grösseren Mengen) das mühsame Zusammensuchen, müssen keine Ersatzsorten verwenden und was ebenso wichtig ist, Sie **sparen Geld**.

Fragen Sie Ihre Kollegen, wie sie mit den Pflanzen aus unseren Kulturen zufrieden sind oder besuchen Sie uns unverbindlich.

**Schwiter  
Stauden +  
Kleingehölze  
6010 Kriens  
☎ 041 41 13 75**





## Von der Reibung hängt es ab ...

wie leicht die Schaukel in Schwung zu bringen ist. Von der Reibung der Pendellagerung hängt auch die Genauigkeit eines automatischen Nivelliers ab.

Als ersten ist es den Kern-Ingenieuren gelungen, den Pendelkompensator des Ingenieurnivelliers GK1-A praktisch reibungslos magnetisch aufzuhängen. Vom Magnetfeld eines kräftigen Dauermagneten gehalten, spielt sich das Pendel mit der hohen Genauigkeit von  $\pm 1''$  in die Senkrechte ein und hält die Ziellinie mit der gleichen Genauigkeit stets horizontal. Zudem ist die magnetische Aufhängung unempfindlich gegen Schläge und Erschütterungen.

Daneben hat das GK1-A noch andere Vorzüge, zum Beispiel das helle, aufrechte Fernrohrbild, das formschöne Äußere oder das rasche, bequeme Grobhorizontieren mit dem bewährten Gelenkkopf-Stativ.

Unser Prospekt wird Sie davon überzeugen, daß das GK1-A auch Ihnen ausgezeichnete Dienste leisten wird.



### **Kern GK1-A Automatisches Ingenieurnivellier**

Fernrohrvergrößerung 25 ×  
Objektivdurchmesser 41 mm  
Kompensator-Einspielgenauigkeit  $\pm 1''$   
Mittlerer Fehler für  
1 km Doppelnivellement  $\pm 2,5$  mm

Senden Sie mir bitte Ihren Prospekt über das GK1-A

Name \_\_\_\_\_

Beruf \_\_\_\_\_

Adresse \_\_\_\_\_

Kern & Co. AG, 5001 Aarau  
Werke für Präzisionsmechanik  
und Optik

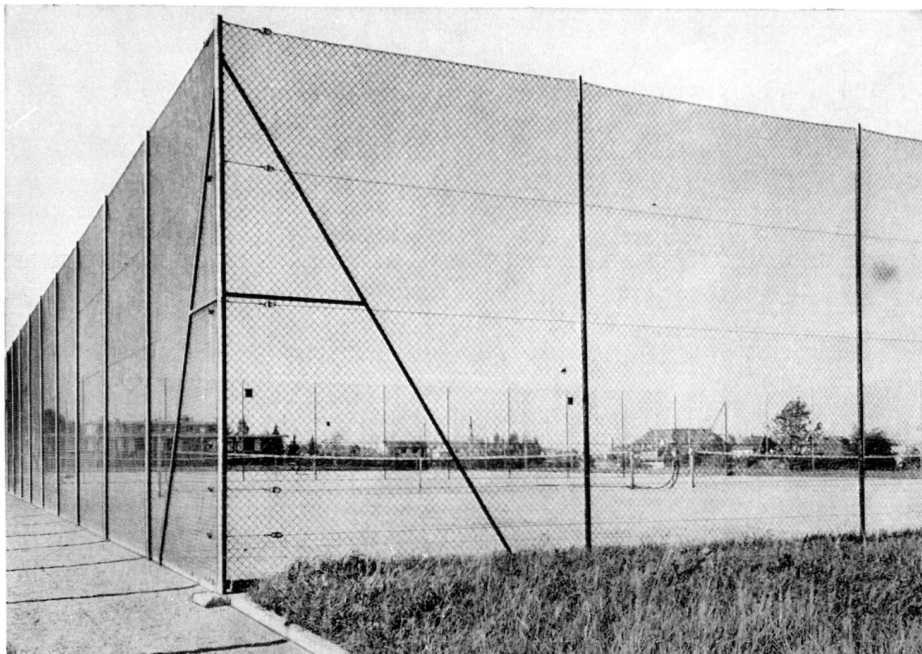


# G. Bopp + Co.

# Zürich

Metallgewebe- und Drahtwarenfabrik  
Bachmannweg 20

Telefon 051 / 57 08 80



## Einzäunungen

aus Drahtgeflecht

für

öffentliche Anlagen

Sportplätze

private Grundstücke

Fabrikareale

Wildschutzzäune usw.



Einbau-Beregnung,  
handgesteuert oder automatisch,  
für den Rasen, auch für Sportplätze.  
Unverbindliche Beratung,  
Ausführung, Service



Arrosage fixe système  
par commande manuelle ou auto-  
matique, pour la pelouse soignée.  
Projets sans engagement, installa-  
tions, service d'entretien

**Rud. Hirt, HYDRO-ELECTRIC**  
2533 Evillard s/Bienne  
Tel. 032 / 2 71 89

## Rorschacher Sandstein

speziell geeignet für

Gartenbau

Seeufergestaltung

Bildhauer

Innenausbau

Cheminéebau

Renovationen

## Jakob Bärlocher

Steinlieferant

**9422 Staad / Buchen SG**

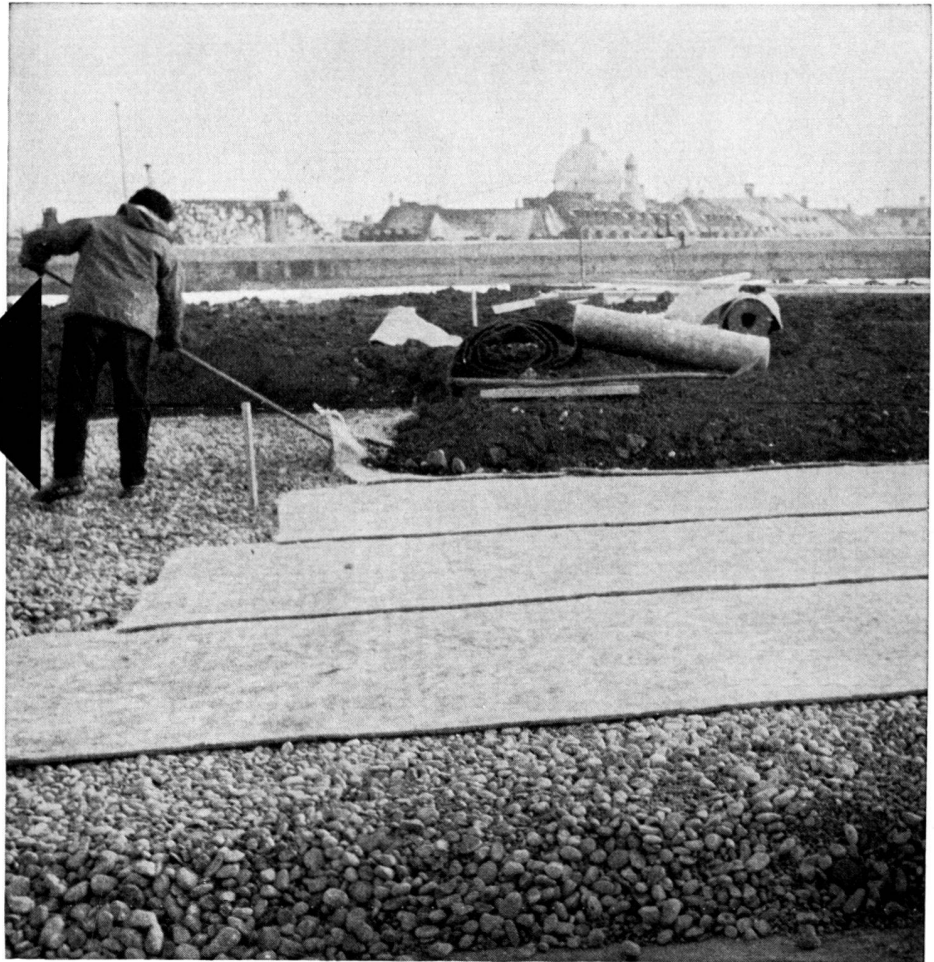
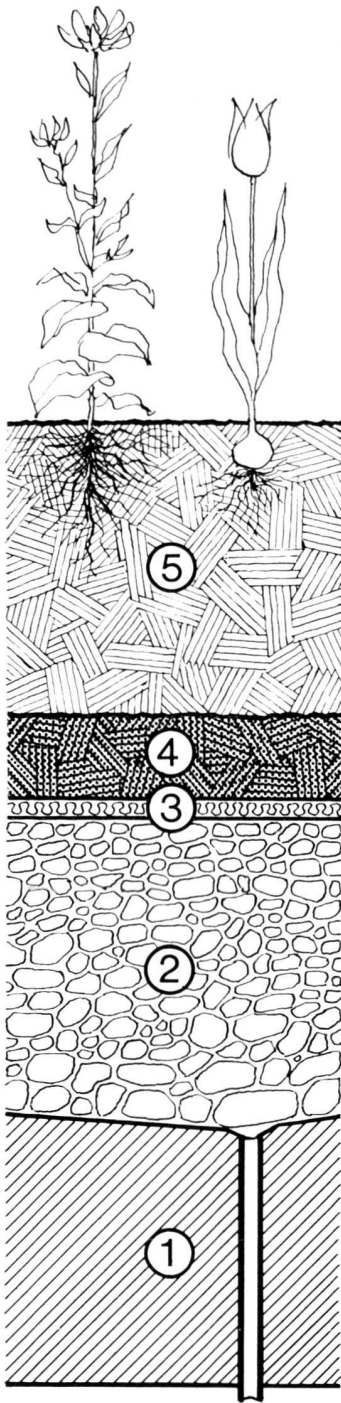
Telefon 071 / 41 22 42



# Dachgärten und Garten-Terrassen

mit dem neuen **VETROFLEX-Filz FT**

Glasfasern-Filz: anorganisch, unverrottbar.  
Verhindert Ausschwemmen der Humusschicht.  
Reguliert den Wasserabfluss in idealer Weise.



- ① Beton, wasserdicht, mit Abläufen
- ② Geröll, 15 – 25 cm
- ③ VETROFLEX-Filz FT: reguliert Wasserabfluss und verhindert Ausschwemmen
- ④ Torfmull 5 cm
- ⑤ Humus je nach Bepflanzung



ca. 6000 m<sup>2</sup> Gartenterrasse über dem Parking des Berner Bahnhofs; ausgeführt mit VETROFLEX-FILZ FT.

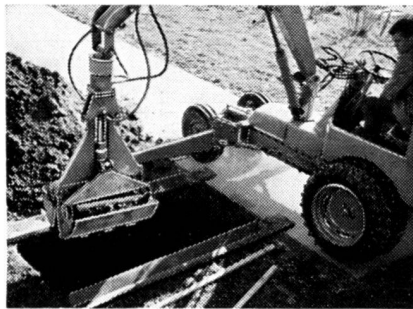
Verlangen Sie Spezialprospekt oder Besuch des Spezialisten.

**FIBRES DE VERRE SA**, Lausanne, Tél. 021 / 22 42 92  
**GLASFASERN AG**, Verkaufsbüro Zürich, Tel. 051/27 17 15

# Grab-Aushubmaschine GAMA 1



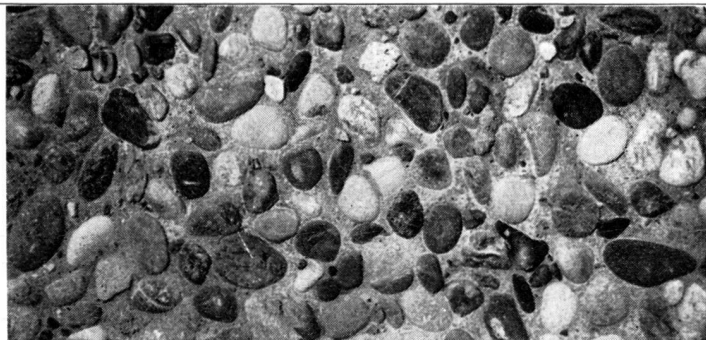
**Eberhardt**



Der neue selbstfahrende Hydraulik-Schmalspur-Bagger für enge Friedhofwege, der rationell, arbeitskräftesparend und schnell Grabstätten aushebt. Eignet sich auch vorzüglich für die Durchführung von Erdbewegungsarbeiten, Aufladen von Erde, Schnee usw., Grabenöffnen für Drainagen usw. Er ist kipp- und standfest, auch mit Doppelbereifung lieferbar und ausserdem sehr preiswert.

**ESTUMAG SURSEE**  
Land- und Industriemaschinen AG  
6210 Sursee 045 / 4 31 43

**estumag**



## WASCHBETON-PLATTEN

beste Qualität — wegen ihrer Schönheit immer mehr verwendet als Gehwegplatten, Terrassenbelag, Wand- und Fassadenverkleidung, Treppen usw.

Wir liefern weiter:

Gartenplatten — Stellplatten — Beerenpfosten — Kompostbehälter und eine grosse Anzahl weiterer Gartenartikel.

Verlangen Sie unser Angebot. Unsere Fachleute stehen unverbindlich zu Ihrer Verfügung.

**K. Studer**  
**Kunststein- und Zementwarenfabrik**

Inh. Huber, Erb & Co., 5262 Frick AG  
Telefon 064 / 61 19 86 oder 61 19 36



1904

**P. DE ZANET & CO.**

NATURSTEINE

8730 UZNACH

TEL. 055 / 8 18 44

**PROPHYR-PFLASTERSTEINE**

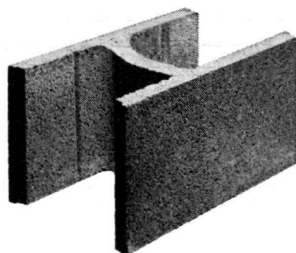
**GRANIT**

für Strassen, Tief- und Hochbau, Gartenbau

**ALTA-QUARZIT**

**BÜNDNER-QUARZIT**

## SCHALUNGSSTEINE



Die Vorteile der BBS-Schalungssteine:

1. Die teure Holzschalung entfällt
2. Beträchtliche Einsparung von Beton
3. Bruchfeste Steine
4. BBS-Schalungssteine können armiert werden
5. Anschläge und Ecksteine zum gleichen Preis



Baustein- und  
Betonwarenfabrik AG  
8957 Spreitenbach  
Tel. 051 88 84 78

Die vorgefertigten

## SM Beton-Muldengruben

eignen sich für **Wechselademuellen und Abfallgruben** und bringen Ordnung in den Betrieb.

brauchen keinen Unterhalt (verzinkte Kantenschutz-eisen)

sind sauber, wirtschaftlich und hygienisch

beheben grosse Unfallgefahren

ihr Standort kann jederzeit an einen neuen Platz verlegt werden

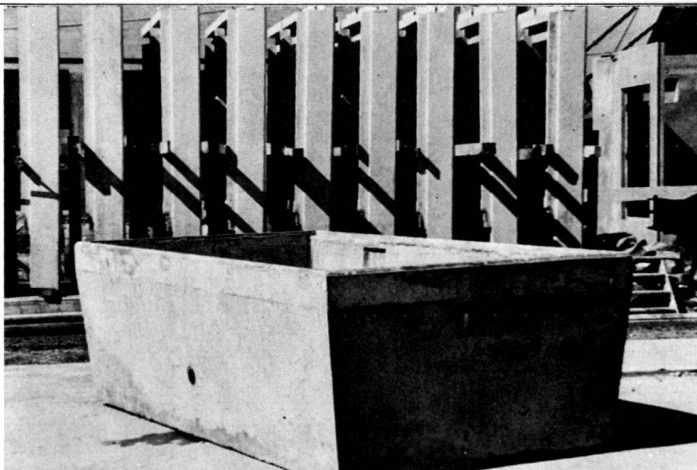
sind rasch eingebaut (1—2 Tage)

sind äusserst preisgünstig in der Anschaffung

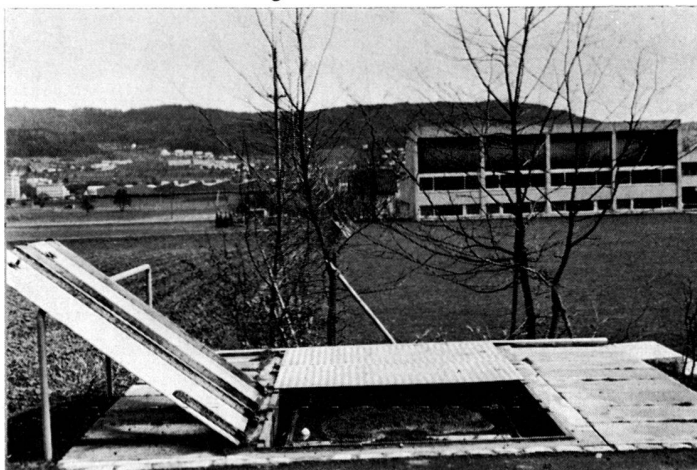
**eignen sich für Friedhöfe, Schulhäuser, Badeanstalten, Fabrikanlagen, Magazine, Bahnhöfe, Sportanlagen, Spitäler, Wohnsiedlungen, Strassenreinigungs-Dienste**

Gebr. Steiner AG, 8902 Urdorf

Birmensdorferstrasse 15, Tel. 051 / 98 66 76 / 98 88 28



Vorfabriziertes SM Muldengruben-Element



Fertig erstellte Anlage

Auf den neuen Sportanlagen in Brugg und Wallisellen:

## **OH** Super-Sport

### Der exklusive Rasen aus wertvollen, trittfesten Zuchtsorten

Vorteile der Zuchtgräser im **OH-Rasen**: Dichteres Wachstum — mehr unterirdische Ausläufer — schönere Farbe auch im Winter und Hochsommer — grössere Trittsistenz — rasche Regeneration.

Ein **OH-Rasen** für jedes Objekt: Fussballfelder, Schwimmbäder, Rasenspielflächen, Wohnsiedlungen, feinste Prestigerasen, kurzwachsende und preisgünstige Böschungsbegrünung.

Säen auch Sie die besseren **OH-Rasen**! Profitieren Sie von unserer Beratung, auf Wunsch beim Begrünungsobjekt.



**Otto Hauenstein  
Samen**

**8197 Rafz**

**Tel. 051 96 33 55**



Kindergarten- und Spielgeräte, Gartenbänke  
Fahnenmasten und Fahnen  
Verlangen Sie unseren umfassenden Spielgerätekatalog mit  
Preisliste

**BURRI AG ZÜRICH**

8152 Glattbrugg, Sägereistrasse 28, Telefon 051/83 53 11



Nur der beste Rasen lohnt die Aussaat – daher ROYAL RUGBY für Sportplätze! Saat- und Pflegeanleitung verlangen. Bezugsquellennachweis: ☎ 033 2 56 56

ERIC SCHWEIZER SAMEN AG 3601 THUN **ROYAL**



## J. & A. Kuster Steinbrüche AG

8806 Bäch am Zürichsee  
Telefon 051/75 25 25

Sandsteine für:

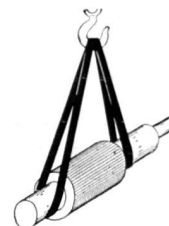
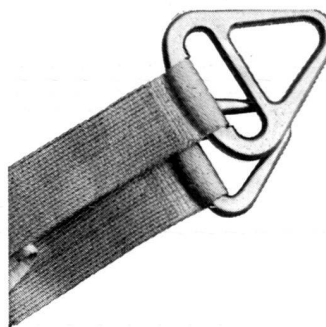
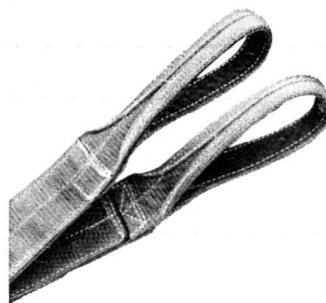
Gartenbau  
Bodenbeläge  
Fassadenverkleidung

in Bächer und  
Guntliweider Hartsandstein

# 3M Tartan sportlich fair

Minnesota Mining Products AG  
Räffelstrasse 25 8021 Zürich Telefon 051 35 50 50

## RISS HICKORY-Hebegurten



**RISS AG**

Drahtseil- und Kettenwerk Tel. 051 / 71 23 30  
8105 Regensdorf ZH, Querstrasse 19



## Der ideale Allzweck-Kleintraktor

Der kräftige 14-PS-Motor ist mit einem GRAVELY-SWIFTAMATIC 8-Gang-Getriebe, 4 Vorwärts- und 4 Rückwärtsgängen ausgerüstet. Alle seine Zusatzgeräte, wie Rasenmäher, Schneepflug, Schneefräse etc. lassen sich sehr einfach am Traktor anbringen. Besondere Merkmale sind die sehr solide Bauart und hohe Leistungsfähigkeit sämtlicher Zusatzgeräte. Für gut funktionierenden Service wird garantiert. Verlangen Sie Prospekte oder Vertreterbesuch.



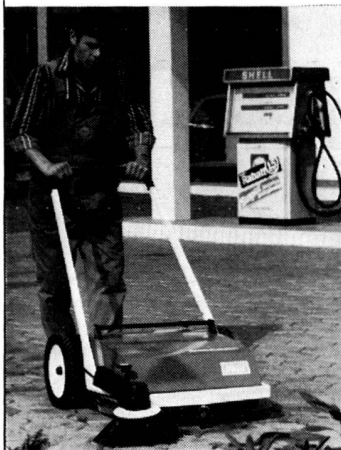
Generalvertretung:  
**W. Mahler,**  
Spezialwerkstätte  
8912 Obfelden,  
Tel. 051 - 99 41 91

# GRAVELY SYSTEM



# Hako

## 38.900 m<sup>2</sup>/h Sauberkeit



Hako-Flipper-Handkehrmaschine reinigt Hallen, Wege, Plätze und Rampen mühelos und sauber bis 2300 m<sup>2</sup>/h.



Hako-Hamster Kehrsaugmaschine mit Benzinmotor. Vor-Rückwärts kehren und reinigen mit Staubsauger mit Scheibenbremse und Sitzkarren bis 4600 m<sup>2</sup>/h.



Hako-Jonas 1400 hydraulische Kehrsaugmaschine für Industrie- und Kommunalbetriebe, 10.000 m<sup>2</sup>/h  
Hako Jonas 1600, 14.000 m<sup>2</sup>/h



Hako-Trac mit hydraulisch auszuhebender Frontkehrmaschine 120 cm breit, 8000 m<sup>2</sup>/h, sehr gut geeignet für alle Arbeiten rund um die Fabrik.

# BON

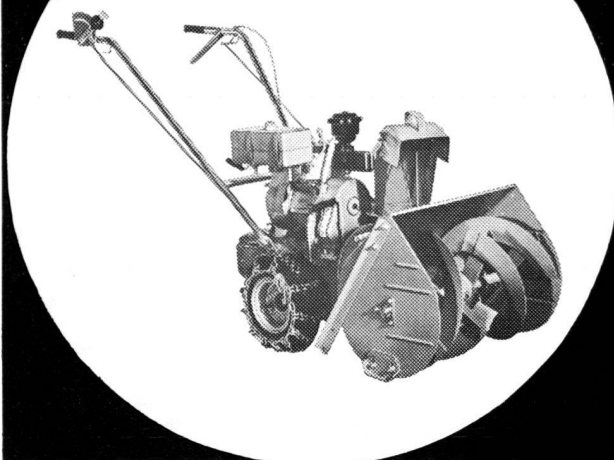
Gewünschtes ankreuzen und senden an:  
WEGA Maschinen + Werkzeuge AG 6210 Sursee Tel. 045/4 45 45

Wir wünschen:  Ausführliche Dokumentation  Offerte für Industrie-Leasing  
 Referenzliste  Flipper, Hamster  
 Adresse:  Probeinsatz  Jonas, Trac

# Hako

hält unsere  
Strassen und  
Plätze sauber!

Ihr Areal –  
Ihre Visitenkarte



## UNITRAC-COMBI

Rationelle Grossflächenwartung  
mit einer einzigen Maschine

- Schneeschleudern mit 4- bis 10-PS-Motoren, Verladekamin und Raupenantrieb
- Schneepflug
- Kehrwalze
- Sand-, Salz- u. Düngerstreuer
- Abfall- und Laubsauger
- Rasenmäher

UNIVERSAL AG  
8942 Oberrieden  
Tel. 051/92 14 4 4



**BON** für

- unverbindl. Vorführung
- ausführl. Preisangebot

Name:  
Strasse:  
Ort:

## Revolution im Grabaushub

durch die führenden, weltbekannten USA Davis Trencher und Cleveland Trencher. Für Pipelines, Drainage, Kabelgräben, Fundamente, Schächte, Wasserleitungen, militärische Zwecke usw.

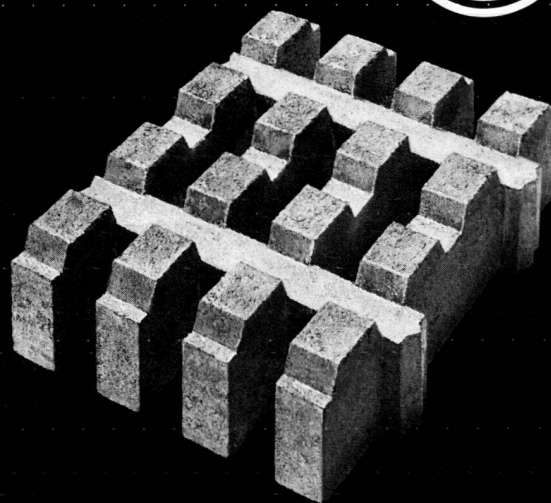


Davis gräbt an Traversen (bis 20%) senkrechte Gräben durch hydraulisch kippbaren Oberteil. Davis gräbt an Hängen bis zu 100%. Hydraulische Tieflöffel mit 5 oder 8 Tonnen Reisskraft, für Spezialeinsatz (2,5 bis 3,4 m Tiefe). Hydraulischer Dozer zum Zudecken und planieren der Gräben. **Davis Trencher:** 9 Modelle. Grabbreiten: 5–70 cm, Grabtiefen bis 230 cm, Grabgeschwindigkeit: bis 540 m/h. Preis Fr. 6200.– bis ca. Fr. 145 000.–. Zubehör: Tieflöffel, Dozer, Lader, Bohrgerät, usw. **Cleveland Trencher:** 13 Modelle und 2 Backfüller und Tamper. Grabbreiten: 25 cm bis 1,5 m (verstellbares Rad, bis 1,8 m, Krone bis 6 m breit). Grabgeschwindigkeit: bis 44 m/min. Preise ab Fr. 79 000.– bis ca. Fr. 490 000.–.

**INTRAVEND AG**

Buckhauserstrasse 28, 8048 Zürich  
Telefon (051) 54 54 45-47, Telex 54 289

## CORBETON- RASENSTEIN



**beton a.g.**  
WERK FÜR BETONWAREN  
2542 PIETERLEN / BEI BIEL

Werk Pieterlen  
☎ 032/8715 34  
Werk Grenchen  
☎ 065/8 50 55