

Grüingestaltung zu einer Schule in Möglingen/Deutschland = L'aménagement des espaces verts d'une école à Möglingen/Allemagne = Verdure design around a school in Möglingen, Germany

Autor(en): [s.n.]

Objektyp: **Article**

Zeitschrift: **Anthos : Zeitschrift für Landschaftsarchitektur = Une revue pour le
paysage**

Band (Jahr): **12 (1973)**

Heft 1

PDF erstellt am: **21.07.2024**

Persistenter Link: <https://doi.org/10.5169/seals-134211>

Nutzungsbedingungen

Die ETH-Bibliothek ist Anbieterin der digitalisierten Zeitschriften. Sie besitzt keine Urheberrechte an den Inhalten der Zeitschriften. Die Rechte liegen in der Regel bei den Herausgebern.

Die auf der Plattform e-periodica veröffentlichten Dokumente stehen für nicht-kommerzielle Zwecke in Lehre und Forschung sowie für die private Nutzung frei zur Verfügung. Einzelne Dateien oder Ausdrucke aus diesem Angebot können zusammen mit diesen Nutzungsbedingungen und den korrekten Herkunftsbezeichnungen weitergegeben werden.

Das Veröffentlichen von Bildern in Print- und Online-Publikationen ist nur mit vorheriger Genehmigung der Rechteinhaber erlaubt. Die systematische Speicherung von Teilen des elektronischen Angebots auf anderen Servern bedarf ebenfalls des schriftlichen Einverständnisses der Rechteinhaber.

Haftungsausschluss

Alle Angaben erfolgen ohne Gewähr für Vollständigkeit oder Richtigkeit. Es wird keine Haftung übernommen für Schäden durch die Verwendung von Informationen aus diesem Online-Angebot oder durch das Fehlen von Informationen. Dies gilt auch für Inhalte Dritter, die über dieses Angebot zugänglich sind.

Grüingestaltung zu einer Schule in Möglingen/Deutschland

Architekten: Karst und Kimmig, Stuttgart
Gartenarchitekt: Hans Luz, BDGA, Stuttgart

L'aménagement des espaces verts d'une école à Möglingen/Allemagne

Architectes: Karst et Kimmig, Stuttgart
Architecte-paysagiste:
Hans Luz, BDGA, Stuttgart

Verdure Design around a School in Möglingen, Germany

Architects: Karst and Kimmig, Stuttgart
Garden Architect:
Hans Luz, BDGA, Stuttgart

Pausenplatz der Grund- und Hauptschule in Möglingen bei Ludwigsburg/Deutschland.

Bild: Hans Luz

Cour de récréation de l'école primaire et secondaire à Möglingen près de Ludwigsburg/Allemagne.

Photo: Hans Luz

Break area of the Grund- und Hauptschule in Möglingen near Ludwigsburg, Germany.

Photograph: Hans Luz



Ein wesentliches Gestaltungsmerkmal der Anlage zur Grund- und Hauptschule in Möglingen ist die grosszügige und eigenwillige Verwendung von Pflastersteinen, die dank Umbauarbeiten in der Nähe zur Verfügung standen. Sie eigneten sich bestens zur Ausbildung von kleinen Pflanzwällen, für Randeinfassungen und zur Festigung des Geländes bei der Ueberwindung von Höhenunterschieden.

Durch diese Hochmodellierung der Pflanzflächen sind besonders die etwas anspruchsvolleren Stauden und Gehölze, die den kleinen Musiksaal abschirmen, geschützt und ins Blickfeld der Zuhörer gerückt worden.

Mittelpunkt der Anlage ist eine Vierergruppe von Eschen mit karreebildender Bank. Die grossen Spiel- und Tobeflächen sind ungeteilt und haben eine Makamdecke.

Une des caractéristiques de l'aménagement de l'environnement de l'école primaire et moyenne de Möglingen, est l'utilisation généreuse et voulue de pavés de revêtement provenant de travaux de transformation dans les environs. Ils se prêtaient particulièrement pour des remblais réservés à la plantation, pour des encadrements et pour renforcer le terrain en cas de dénivellations.

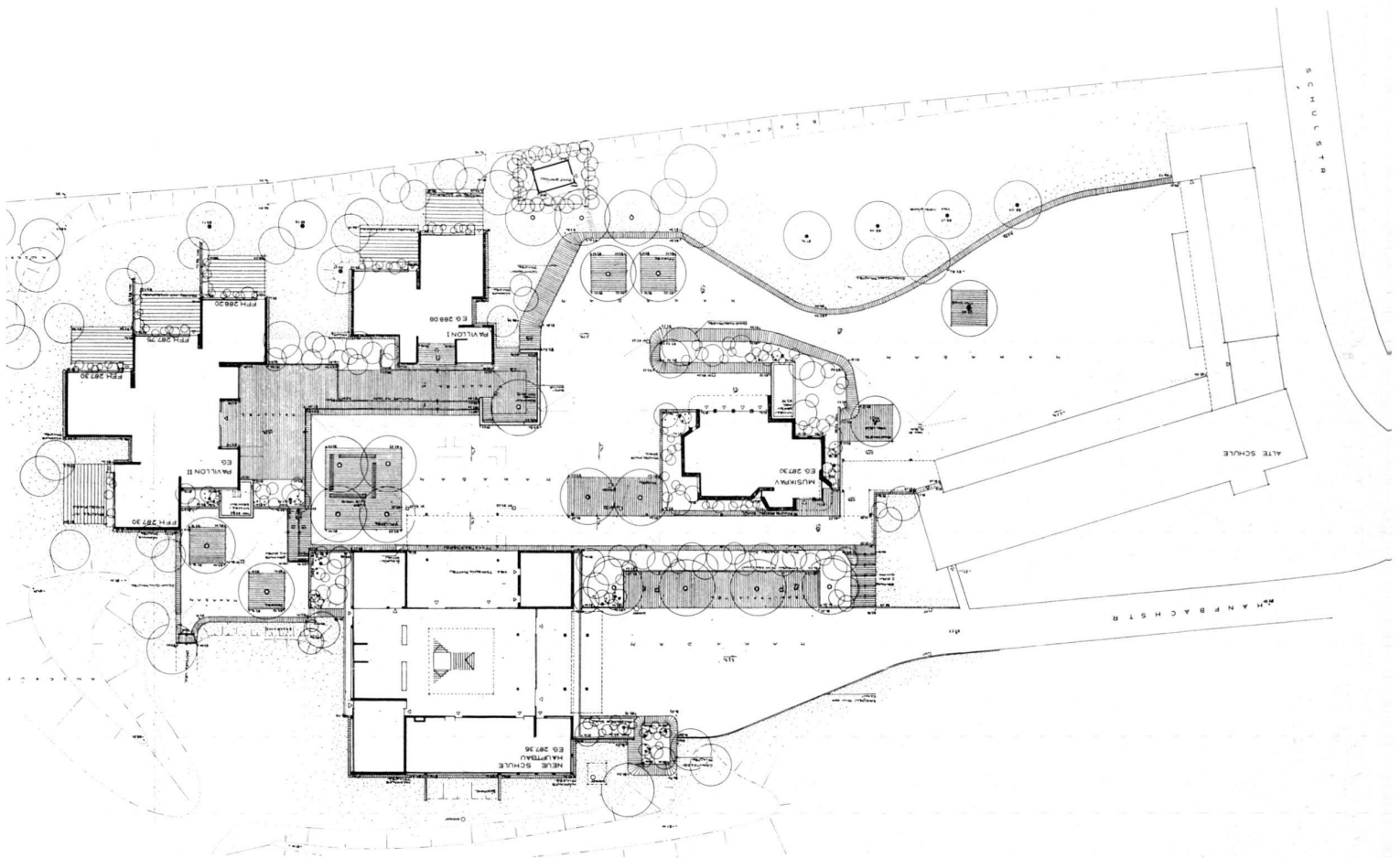
Ce modelage des parties réservées à la végétation protège les buissons et arbrisseaux délicats qui abritent la salle de musique et souligne leur silhouette pour les auditeurs.

Le cœur de ce parc est représenté par un groupe de quatre frênes et des bancs formant un carré. Les surfaces réservées aux ébats et aux jeux sont recouvertes de macadam.

A weighty design feature of the facility of the Grund- und Hauptschule in Möglingen is found in the generous and somewhat capricious use of paving stones which were available thanks to reconstruction work performed in the vicinity. They were excellently suited for the construction of small planted mounds, for borders and for strengthening the ground where differences in level had to be overcome.

This vertical modelling of planted areas particularly protects the more demanding shrubs and trees which screen off the small music hall and which are thus also brought closer to the auditors' field of vision.

The centre of the facility is a group of four ash trees with a square bench. The large playing and romping areas are not subdivided and have a macadam surface.



Grundriss der Schulanlage in Möglingen.
 Plan horizontal du parc de l'école de Möglingen.
 Plan of the Möglingen school facility.



Erhöhte Abschirmbepflanzung vor dem Musiksaal
 der Grund- und Hauptschule in Möglingen.

Bild: Hans Luz

Plantation de protection devant les salles de mu-
 sique de l'école de Möglingen.

Photo: Hans Luz

Raised plant screen in front of the music hall of
 Grund- und Hauptschule in Möglingen.

Photograph: Hans Luz



Randgestaltung zwischen Weg- und Pflanzflächen mit gebrauchten Pflastersteinen, die in der Nähe der Baustelle zur Verfügung standen.

Bild: Hans Luz

Création marginale entre les surfaces de communication et les surfaces réservées à la verdure au moyen de vieux pavés qui se trouvaient aux environs du chantier.

Photo: Hans Luz

Border design between path and planted areas with old paving stones which were available in the vicinity of the building site.

Photograph: Hans Luz

Die mit Pflastersteinen ausgebildete Begrenzung der Wege und Plätze ermöglichte eine sanfte Anhebung der Pflanzungen und Rasenflächen.

Bild: Hans Luz

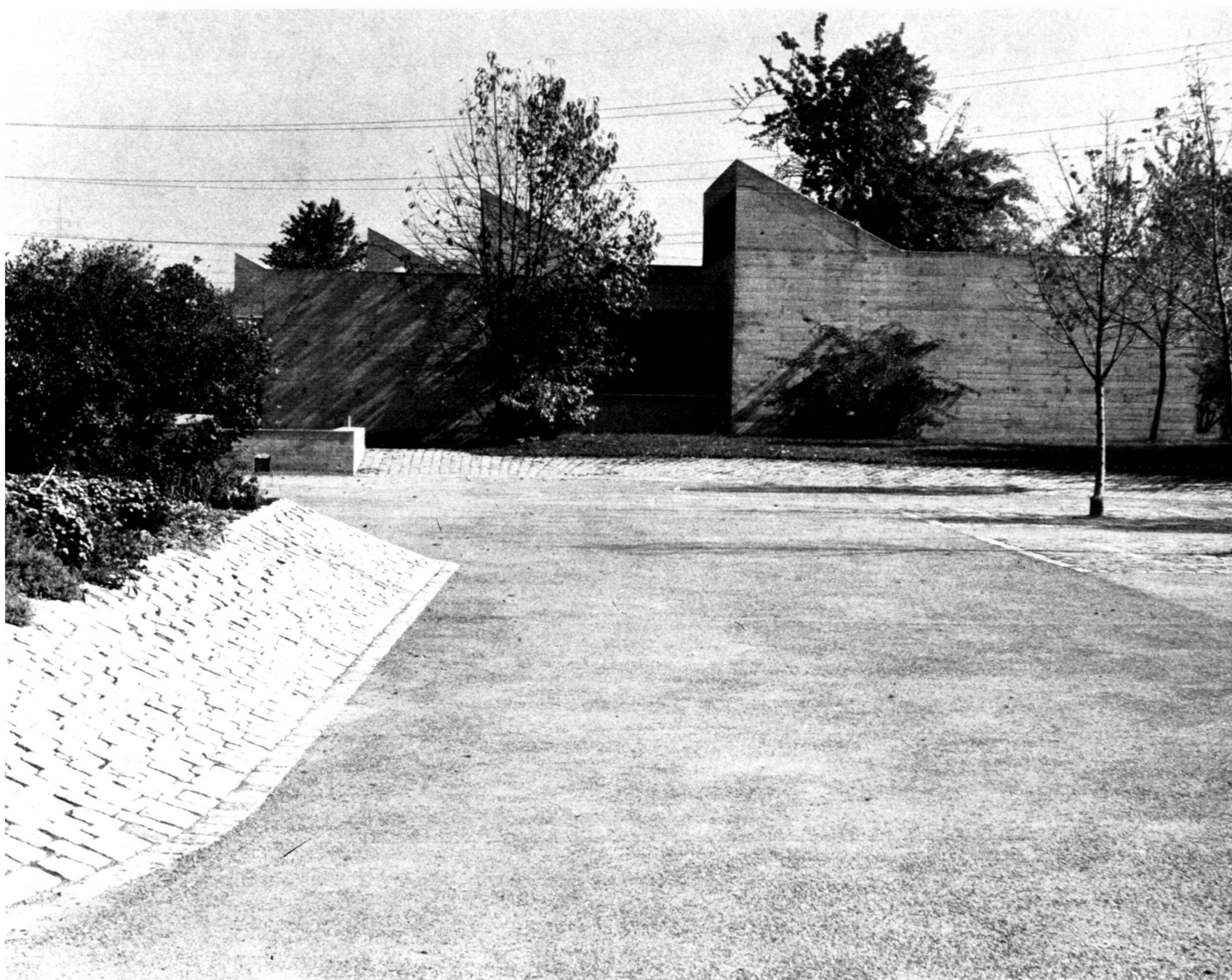
La delimitation au moyen de pavés a permis de surélever gazons et plantations.

Photo: Hans Luz

The border of paths and open areas covered with paving stones enabled the planted areas and lawns to be slightly raised.

Photograph: Hans Luz





Blick auf die Pavillonräume der Unterstufe in der Grund- und Hauptschule in Möglingen.
Bild: Hans Luz

Vue sur les pavillons du degré inférieur de l'école de Möglingen.
Photo: Hans Luz

A view of the pavilion rooms of the lower grades in Grund- und Hauptschule in Möglingen.
Photograph: Hans Luz