

Zeitschrift: Anthos : Zeitschrift für Landschaftsarchitektur = Une revue pour le paysage
Herausgeber: Bund Schweizer Landschaftsarchitekten und Landschaftsarchitektinnen
Band: 14 (1975)
Heft: 2: Architekturbezogenes Grün = Verdure en relation avec l'architecture
= Verdure related to architecture

Werbung

Nutzungsbedingungen

Die ETH-Bibliothek ist die Anbieterin der digitalisierten Zeitschriften. Sie besitzt keine Urheberrechte an den Zeitschriften und ist nicht verantwortlich für deren Inhalte. Die Rechte liegen in der Regel bei den Herausgebern beziehungsweise den externen Rechteinhabern. [Siehe Rechtliche Hinweise.](#)

Conditions d'utilisation

L'ETH Library est le fournisseur des revues numérisées. Elle ne détient aucun droit d'auteur sur les revues et n'est pas responsable de leur contenu. En règle générale, les droits sont détenus par les éditeurs ou les détenteurs de droits externes. [Voir Informations légales.](#)

Terms of use

The ETH Library is the provider of the digitised journals. It does not own any copyrights to the journals and is not responsible for their content. The rights usually lie with the publishers or the external rights holders. [See Legal notice.](#)

Download PDF: 08.02.2025

ETH-Bibliothek Zürich, E-Periodica, <https://www.e-periodica.ch>

sache war. Die Behörde hat nach dem im Iran schon lange praktizierten Verursacherprinzip für den «Baummord» viele Millionen Rials verlangt und erhalten.

Unermüdliche Pflege, keine Autos auf Gehwegen

Scharen von Helferinnen und Helfern sind mit der Pflege der Beete und Bäume mit Unkrautjäten gegen Bezahlung eingesetzt, manch einer tut es sogar unbezahlt aus lauter Anhänglichkeit an Bäume und Beete. Die Unsitte des Abstellens von Autos auf Gehwegen ist praktisch unbekannt und meist auch durch einfache Vorkehrungen, hohe Randsteine, weitgehend unmöglich gemacht. Durch letztere sind die Bäume vor gelegentlich für die Fahrbahnen verwendeten Auftausalzen geschützt. Alle Hausbesitzer halten sich, wenn irgend möglich, einen baumbestandenen Garten, während bei uns die Besiedelung meist auf Kosten der baumbestandenen Grünflächen geht. Gärten und Hinterhöfe werden bei uns ausgeräumt, um Abstellplätze für allerart Verkehrsvehikel zu schaffen.

Grünflächen überflüssig?

Es ist bedauerlich, wie wenig bei uns viele Autoren und Planer dem Grün im engeren Siedlungsbereich Rechnung tragen.

Der Iran ist augenfällig bestrebt, Stadt und Land durch Aktionen für Bäume, Gärten und öffentliche Grünanlagen für die Bewohner günstiger und besonders die Städte wohnlicher zu gestalten.

Solche eindeutig erfolgreichen Bemühungen sollten und dürften uns im Westen ohne Vorbehalt zu unserm Nutzen als Vorbild dienen. Eine «grüne Aufrüstung» der Städte nach persischem Muster!

JM

Il arriva par exemple une fois que toute une file d'arbres d'une rue de la métropole périt. Il résulta des recherches entreprises que les eaux usées d'une piscine, contenant du chlore, étaient à l'origine de l'incident. Les autorités, selon le principe de causalité mis en pratique depuis longtemps en Iran, ont exigé et obtenu de nombreux millions de rials en compensation du «massacre d'arbres».

Soins continus, aucune voiture sur les chemins pédestres

De véritables troupes d'auxiliaires sont engagées, contre paiement pour les soins des plates-bandes et des arbres, et pour enlever les mauvaises herbes; plus d'un le fait même sans contrepartie, par pur attachement aux arbres et aux plantes. La mauvaise habitude de stationner des autos sur les chemins pédestres est pratiquement inconnue, et le plus souvent rendue presque impossible par de simples mesures, comme de hautes bordures de trottoirs. Ces dernières protègent les arbres des sels de dégel occasionnellement employés sur les voies de circulation. Tous les propriétaires ont, pour autant que ce soit possible, un jardin arborisé, cependant que chez nous, l'habitat se fait le plus souvent au détriment des zones vertes boisées. Chez nous, les jardins et arrière-cours sont dégagés pour faire place à toutes sortes de véhicules.

Zones vertes superflues?

Il est regrettable que chez nous, de nombreux auteurs et planificateurs tiennent si peu compte de la verdure dans le domaine restreint de l'habitat.

Il est frappant de voir comme l'Iran s'efforce, par des actions en faveur des arbres, des jar-

payment; many of them do it for nothing, just because they are attached to both beds and trees. The bad habit of leaving cars on pedestrian areas is virtually unknown and commonly made almost impossible by simple expedients such as high kerbstones. The latter protect the trees against thawing salts occasionally used on the causeway. If possible, all house-owners keep a garden with a stand of trees while development in our parts is commonly at the expense of tree-dotted verdant areas. Gardens and backyards are here cleared to provide room for all sorts of transport vehicles.

Verdant areas superfluous?

It is regrettable how little many of our authors and designers care for verdure in residential surroundings.

Iran is clearly anxious to make town and country more pleasant for the inhabitants by tree, garden and public park campaigns and to make the towns more habitable.

Such clearly successful efforts should be an example to us in the West in our best interest. «Green rearmament» of our cities on Persian lines!

JM

dins et des promenades publiques, d'aménager pays et villes tout particulièrement pour les rendre plus habitables et favorables aux habitants.

De tels efforts, couronnés d'un succès si évident, devraient sans réserve nous servir d'exemple, à nous Occidentaux, et pour notre plus grand bien.

Un «réarmement vert» des villes, selon le modèle persan!

JM

Literatur/Littérature/Literature

Le Corbusier: Vom Sinn und Unsinn der Städte

Gedanken zur Städteplanung

148 Seiten mit Zeichnungen

Benziger Broschur

Benziger Verlag Einsiedeln—Zürich, 1974

Le Corbusier redigierte 1943 die Charta von Athen, in der Sonne, Grün und Raum als die Grundlagen der heutigen Städteplanung bezeichnet werden. Le Corbusier setzte an die Stelle der horizontalen Gartenstadt, die die Landschaft — einer gesetzlosen Zellteilung gleich — verhäuselt, ohne einen funktionsfähigen städtischen Raum zu bilden, die vertikale Gartenstadt mit Scheibenhäusern in ausgedehnten Grünräumen. Die Charta von Athen ist heute umstritten, aber die Bedeutung von Le Corbusiers Denken und Schaffen — das vor-

liegende Büchlein bietet eine ideale Kurzfassung der Grundgedanken des grossen Architekten — bleibt ungeschmälert.

Dr. C. Dürr: Genièvre, if et bramafan. Vestiges de confins et de mesurage ancien en Suisse.

48 S., Fr. 10.—, Verlag Dürr, 6574 Vira, 1975 Was der Verfasser vorlegt, ist völlig neu, und die wissenschaftliche Diskussion bleibt vorbehalten. Die bedeutenden Eiben und Reckholder der Schweiz, von denen der grösste Teil nur noch in Ortsnamen fortlebt, bilden zusammen mit altertümlichen Grenzzeichnungen ein regelmässiges Vierecknetz: davon werden 50 Meridiane und 20 Ost-West-Linien in Abständen von 3,5 bzw. 5 Bogenminuten anhand von Hunderten von Ortsnamen vorgeführt. Hier waren also nicht Vögel, sondern Landschaftsarchitekten am Werk, und zwar

scheint dieses Werk auf die Römerzeit zurückzugehen und wurde später zu mittelalterlichen Grenzziehungen benutzt. Immerhin wird etwa die Linde «Scheidbaum» auf der Burgdorfer Bezirksgrenze bei Friesenbeg nicht so alt sein und wird ihre Vorgängerinnen gehabt haben; wie es diesbezüglich mit der ebenfalls dem Vierecknetz angehörenden grossen Eibe von Heimiswil steht, bleibt botanischerseits noch zu klären. Interessieren wird auch die Zusammenstellung aller volkstümlichen Eiben- und Wachholdernamen, darunter solche, die bisher verschollen waren. Die detaillierten Angaben geben vielleicht dem einen oder andern Leser Anlass, sich selber nach diesen Zeugnissen der Vorzeit umzusehen. Behandelt wird die Schweiz mit Schwerpunkt Westschweiz. Eine deutsche Fortsetzung mit vertiefter Darstellung des Raumes Basel—Zürich—Alpnach—Bern ist im Druck.

Für die Entwässerung von kleinen und grossen Flächen:

Die neue Anröchter-Rinne

aus Polyesterbeton.

Bewährte, sehr stabile und preisgünstige Ausführung.

Hohe Druckfestigkeit, geringe Wasseraufnahme

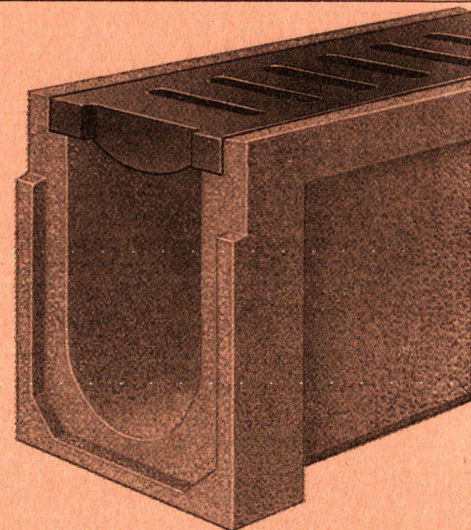
Chemikalienbeständig (Benzin, Oel, Streusalz)

Abdeckung variabel von Leicht- bis Schwerlasten

Anschlüsse senkrecht u. waagrecht, eingebautes Gefälle (0,6 %)

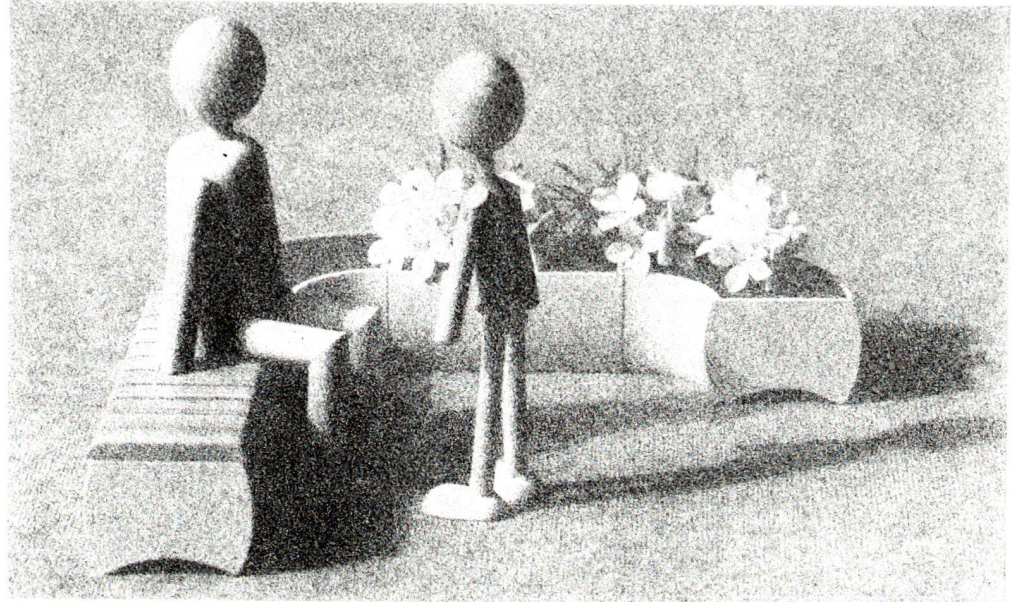
Anröchter-Rinnen erhalten Sie direkt durch uns oder durch eine unserer Verkaufsstellen. Telefonanruf genügt. Telefon 056/74 15 88.

Güller+Co. Bauelemente 8116 Würenlos



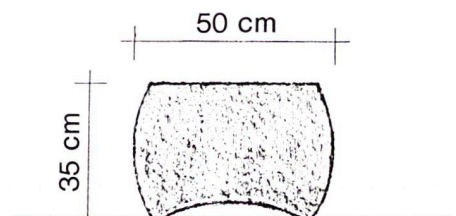


**verschönern
gliedern
abgrenzen**



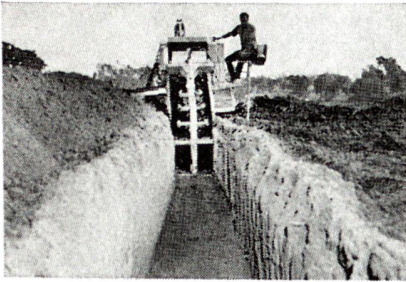
Serpent Eternit[®]

**ein neues
Gruppen-Gefäß
für Blumen
und Pflanzen
für private und
öffentliche Anlagen
Strassen und Plätze**



**Eternit AG
8867 Niederurnen
Tel. 058 231111**

Stop der Teuerung



- mit DAVIS-Grabenfräsen
- mit hydr. DAVIS-«Kabelpflug»*
* (Kabelpflug = Kabel verlegen – kein Aushub mehr notwendig)
- Selbstkosten pro Laufmeter = 40–90 Rp. (inkl. Amortisation)
- bis 400 m Graben pro Stunde
- an Steilhängen bis 80%,
Traversen bis 20%.



Anschaffungspreis	Grableistung	
	Breite	Tiefe
	Fr. 9 600.—	5–15 cm bis 90 cm
	ab Fr. 34 000.—	15–40 cm bis 1,40 m
ab Fr. 52 000.—	15–45 cm bis 1,70 m	
ab Fr. 90 000.—	15–70 cm bis 2,30 m	



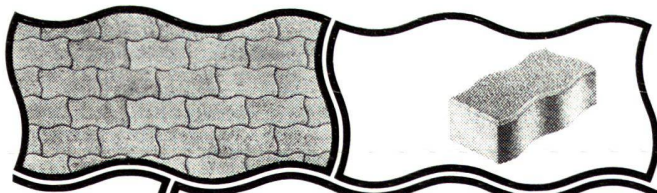
Verlangen Sie Mietbedingungen.

Alle Maschinen mit stufenlosem, hydrostatischem Allrad- oder Raupenantrieb.

Zubehöre: Tieflöffel, Dozer, hydr. fibrierende Kabelpflüge, Horizontalbohrer.

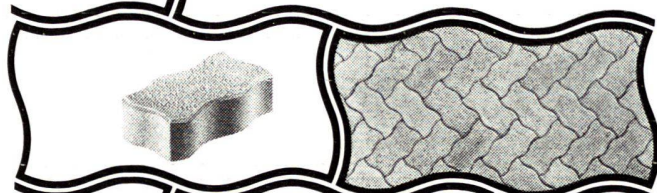
INTRAVEND AG

Bachmattstrasse 53
8048 Zürich
Telephon (01) 62 88 22
Telex 54289

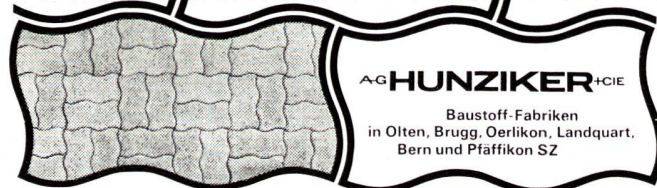


Pflasterstein

für variantenreiche Verlegemuster



einfach
wirtschaftlich
dauerhaft
schön



AG HUNZIKER + CIE

Baustoff-Fabriken
in Olten, Brugg, Oerlikon, Landquart,
Bern und Pfaffikon SZ



1904

P. DE ZANET & CO. AG

NATURSTEINE
8730 UZNACH
TEL. 055 / 72 28 44

PORPHYR-PFLASTERSTEINE

GRANIT

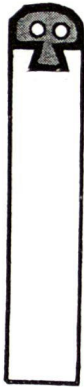
für Strassen, Tief- und Hochbau, Gartenbau

ALTA-QUARZIT

BÜNDNER-QUARZIT

Die Umrandung

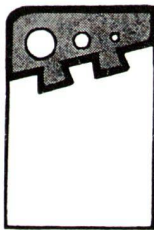
von Gerätegruben



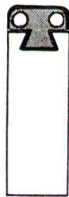
von Sandkasten



von Kugelstossgruben



von Laufbahnen



ist ein Detail

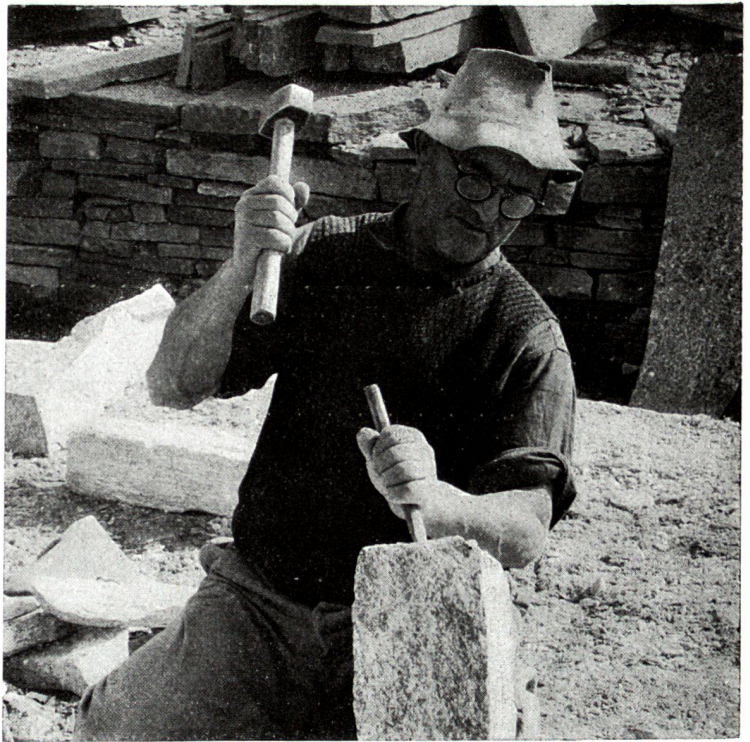
aber
sehr wichtig!

Wir befassen uns intensiv mit solchen Details!

- Strassenabschlüsse aus Hartbeton
- Sportplatz-Spezialartikel: Einfassungen mit Gummiabdeckung
- Quarzsande für Sportplätze



STEINER SILIDUR AG 8450 ANDELFINGEN
Telefon 052 / 41 10 21



Alle Natursteine

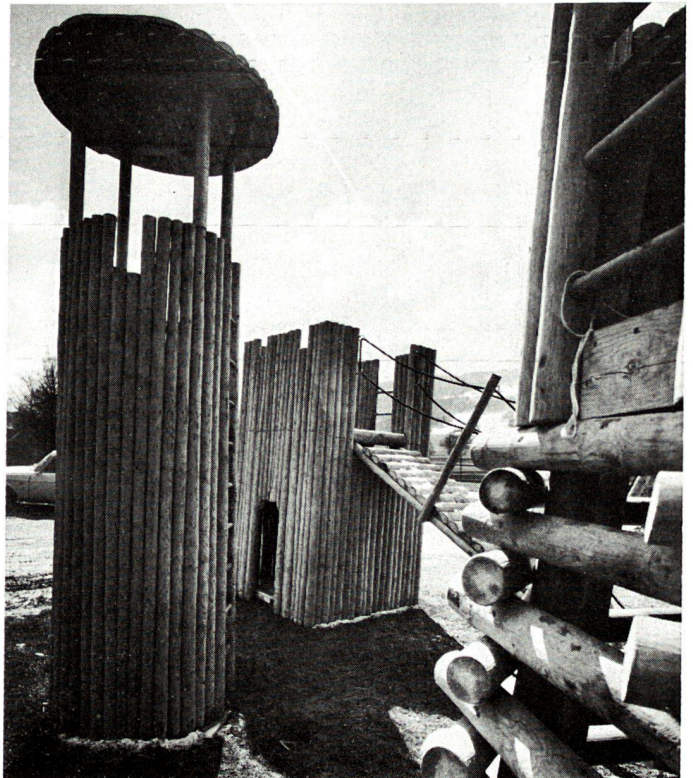
Grosses Lager in Zürich-Tiefenbrunnen
Neue Grossmuster-Ausstellung

Eckardt Natursteine AG Zürich

Seefeldstrasse 198, Telefon 01/55 08 60

Holzspielgeräte

kinderfreundlich — warm — wetterfest



Verlangen Sie bitte den Prospekt

Erwin Rüegg, Spielgeräte

8165 Oberweningen ZH, Tel. 01 94 36 04



Sitzbankelemente/Blumentröge

Waschbeton oder grau

Längen 1 m und 2 m, Speziallängen auf Bestellung
B/H 40/50 cm, 50/50 cm, 60/40 cm, 60/30 cm

Verlangen Sie unsere Unterlagen

Aebi, Kraut + Co. AG. 3114 Wichtrach

Telefon 031/92 85 44

Rasen mit garantierter Spitzenqualität zu vernünftigen Preisen



Der gute Mehrzweckrasen für Gartenanlagen, Spiel- und Sportplätze! Fachleute schwören auf UNI-LAWN, denn er ist robust und dauerhaft — dicht und trittfest — sattgrün und feinblättrig — bestechend schön und gleichmässig.

UNI-LAWN besteht ausschliesslich aus wertvollen Zuchtgräsern, ist geprüft von der Gartenbauschule Oeschberg und garantiert von der eidg. Versuchsanstalt Liebefeld. UNI-LAWN ist lieferbar in 10-kg-Säcken für 400 m² sowie in Streuschachteln von 1,4 kg für 50 m² und 500 g für 20 m².

Altorfer Samen AG

8047 Zürich, Tel. 01/52 22 22
Filialen in: Zürich, Badenerstr. 236
MuttENZ, Hofackerstrasse 79

G. R. Vatter AG

3098 Köniz-Bern, Tel. 031/53 63 63
Filialen in: Bern, Allmendingen bei
Bern, Thun, Biel, Murten, Aarau
und Genf

sowie weitere Fachgeschäfte

Rorschacher Sandstein

speziell geeignet für

Gartenbau

Seeufergestaltung

Bildhauer

Innenausbau

Cheminéebau

Renovationen

Jakob Bärlocher

Steinlieferant

9422 Staad / Buchen SG

Telefon 071/41 22 42



Betonartikel

für den allgemeinen Gartenbau, Dachgärten, Friedhofanlagen usw.

links Dachgarten neue Hard, Zürich —
Waschbetonplatten

rechts Dachgarten mit Pflanzentrögen aus
Blockstufen

**Trutmann & Co., Zementwaren-
fabrik, 8105 Regensdorf**

Telefon 01/840 38 63

Schweizer Präzision und schwedische Sicherheit

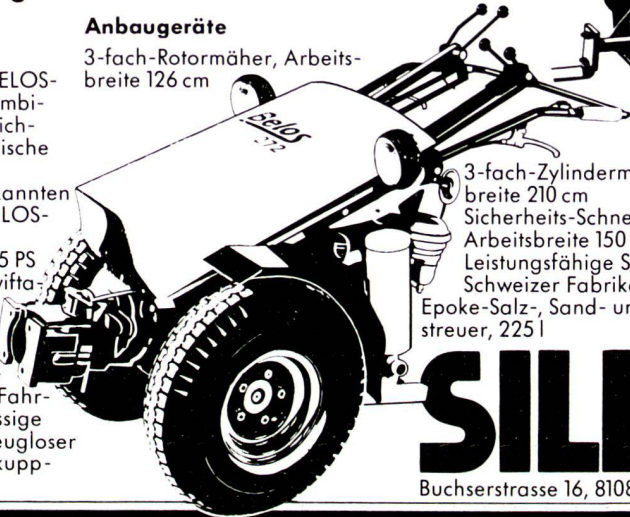


SYSTEM Belos

Anbaugeräte

3-fach-Rotormäher, Arbeitsbreite 126 cm

Das tausendfach in ganz Skandinavien bewährte BELOS-System, wird in idealer Kombination hergestellt. Die sprichwörtlich bekannte schwedische Sicherheit und Robustheit wurde mit der ebenso bekannten Schweizer-Präzision im BELOS-System vereint. Schweizer MAG-Motor 11,5 PS mit Elektro-Dyna-Start. Swifta-matic-Getriebe (ohne Kupplung) mit 4 Vorwärts- und 4 Rückwärtsgängen. Zapfwellen-Geschwindigkeit unabhängig von der Fahrgeschwindigkeit. Zuverlässige Scheibenbremsen. Werkzeugloser Geräteanbau mit Schnellkupplung.



3-fach-Zylindermäher, Arbeitsbreite 210 cm
Sicherheits-Schneepflug, Arbeitsbreite 150 cm
Leistungsfähige Schneefräse, Schweizer Fabrikat
Epoke-Salz-, Sand- und Düngestreuer, 225 l

Bewährte Strassenkehr-Bürste
Transportanhänger
Verschiedene steuerbare Sitzwagen
usw.

SILENT AG

Bucherstrasse 16, 8108 Dällikon, Telefon 01 71 5014

Universität Essen (Gesamthochschule)

Bei der Gesamthochschule Essen ist folgende Stelle zu besetzen:

Fachbereich 9 — Architektur

Fachhochschullehrer Professor für Gartentechnik

(Bes.-Gr. H 2/Verg.-Gr. BAT I b)

Aufgabenbereich:

Gartentechnik, konstruktiver Entwurf für Garten- und Grünplanung.

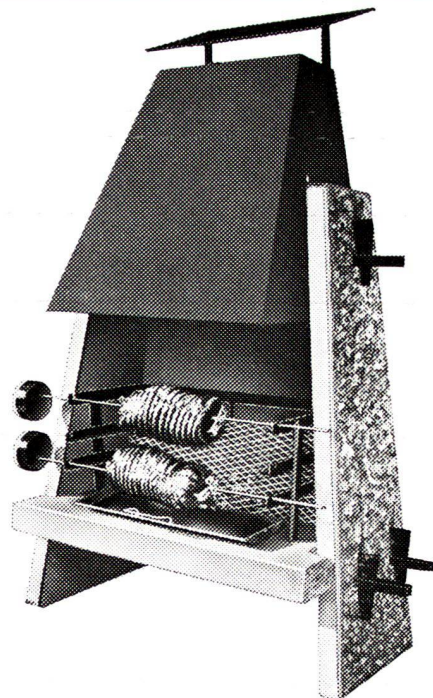
Anforderungen:

Abgeschlossenes Hochschulstudium, Promotion oder adäquate wissenschaftliche Veröffentlichungen; 5jährige hauptberufliche, der Aufgabe förderliche Tätigkeit in der beruflichen Praxis; praktische Erfahrungen und gründliche Kenntnisse in den Fachgebieten Planung, Konstruktion und Realisierung von Bauvorhaben aus dem Bereich der Gartentechnik, Konstruktionsmerkmale und Arbeitsweise von Baumaschinen und Geräten sowie Wartung und Einsatzplanung im Garten- und Landschaftsbau erwünscht.

Kennziffer: 9.106.16

Bewerbungen mit den üblichen Unterlagen sind zu richten an:

**Dekan des Fachbereiches Architektur,
Universität Essen/Gesamthochschule,
Robert-Schmidt-Strasse 1,
Telefon (0201) 27 22 08 und 27 22 96
D-4300 Essen 1 Bundesrepublik Deutschland**



«Ticino» Fr. 995.- Gartengrill-Cheminée

Verlangen Sie bitte Prospekt.

Giardino SA, 8060 Zürich

Postfach 25, Telefon 01/91 13 15 von 8—12 Uhr

Schweizer Baumschulen empfehlen sich Ces pépinières suisses sollicitent votre confiance

Haller AG Baumschulen Aarburg 4665 Oftringen

Alle Baumschulpflanzen. Grosses Sortiment in Ziergehölzen und Koniferen, Rosen, Stauden, Sumpf- und Wasserpflanzen, Beerenobst, Obstbäumen
Unverbindliche Besichtigung
Telefon 062/41 16 51

W. Marlétaz S.A., Pépinières 1880 Bex/VD

Arbres et arbustes fruitiers, Arbustes et plantes à baies
Arbres d'avenues
Arbustes d'ornement
Plantes pour haies, Rosiers
Téléphone 025/5 22 94

Kläfiger, Chavannes-Renens

Grosses Sortiment in schön gewachsenen Zierpflanzen und Koniferen. Viele grosse Einzelpflanzen. Rosen in besten Sorten. Obstbäume und Beerenobst. — Katalog.
Telefon 021/34 20 20

J. Hug 8157 Dielsdorf

Baumschulen, Rosenkulturen, Ziersträucher, Rhododendron, Koniferen und Zierbäume, starke Solitärpflanzen. Bodenbedecker
Spezialität: Container-Pflanzen
Telefon 01/94 12 10

R. Huber, Dottikon AG

Unsere Spezialität:
Rosen in besten Sorten
Ziersträucher, Koniferen, Obstbäume, Beerenobst

R. Rohner, Dübendorf ZH

Zierbäume, Ziersträucher, Nadelhölzer, Zwergkoniferen, Heckenpflanzen usw.
Unverbindliche Besichtigung.
Telefon 01/85 72 16

Grueber & Reichenbach Baumschulen

Telefon 01/80 23 00
Oberrenggstrasse

8135 Langnau a. A.

Konrad Roth, 8593 Kesswil

Telefon 071/63 35 55
3 ha Rosen, 10 ha Koniferen und Ziergehölze, 5 ha Obstgehölze.
Grosser Engros-Selbstbedienungseinschlag. Container-Pflanzen.
Prompter Zustelldienst auf Schiene und Strasse.
Wir freuen uns, Sie in unserem neuen Betrieb begrüßen zu dürfen.

Werner Rusterholz, Oberrieden ZH

Sämtliche Baumschulartikel
Ziergehölze; Rhododendron, Azaleen;
Rosen und Obstbäume

Hauenstein AG. 8197 Rafz

Baumschulen / Rosenkulturen
Bäume, Sträucher, Obst, Beeren, Stauden, Rosen, starke Solitärbäume
Besichtigen Sie unsere Kulturen!
Telefon 01/96 33 44

Hauenstein AG, Baumschulen 5022 Rombach b/Aarau

Zierbäume und -sträucher, Nadelhölzer, Böschungs- und Heckenpflanzen, Blütenstauden
Spezialität: Container-Pflanzen
Telefon 064/24 16 14

Hermann Zulauf AG 5107 Schinznach-Dorf

Solitärpflanzen und Massenware von Ziersträuchern und -bäumen sowie von Nadelgehölzen. Rosen, Obst und Beerenobst in besten Sorten.
Telefon 056/43 12 16 / 43 21 58

F. Friedrich Söhne, Stammheim ZH

Spalierreben, Obstbäume, Beerenobst, Ziergehölze, Rosen, Heckenpflanzen, Schlingpflanzen
Telefon 054/9 11 27

C. Frikart Söhne, Stäfa ZH

Spezialkulturen winterharter Zierpflanzen, — Blütenstauden, Felsenpflanzen, Farne, Ziergräser, Kübelpflanzen, Sumpf- und Wasserpflanzen, Gewürz- und Heilkräuter, Ziergehölze, Moorbeetpflanzen, Schlingpflanzen, Zwergkoniferen.
Telefon 01/74 91 19

A. Hoffmann Söhne, Unterengstringen ZH

Baumschulen, Staudenkulturen
Beziehen Sie **Hoffmanns Gartenbuch** 200 Seiten, Farbendruck, 2000 Sortenbeschreibungen von Ziergehölzen, Blütenstauden usw. Preis Fr. 4.50 mit Rückvergütung
Telefon 01/98 71 51

A. Pfenninger, Uster-Winikon ZH

Telefon 01/87 17 37
Ziergehölze
Koniferen
Spezialbaumschulen für Pinus

Roseraies Hauser 2028 Vaumarcus/NE

Rosiers
Cultures spéciales
fondées en 1871

Sélection-édition de roses nouvelles
Exclusivités de France et Angleterre
Envoi du catalogue sur demande
Téléphone 038/55 12 18



Haggenmacher Winterthur

Spezial-Baumschule für seltene Gehölze, Pflanzen-Center, am Kemptweiher (Zürcherstrasse zwischen Winterthur und Kemptthal).
Telefon 22 18 84 und 22 46 08.

Schweizer Baumschulen empfehlen sich Ces pépinières suisses sollicitent votre confiance

F. Schwitter
Stauden und Kleingehölze
Kriens LU

Ziersträucher und Koniferen in Containern, bodenbedeckende Gehölze und Blütenstauden in Töpfen. Besuchen Sie unsere Kulturen unverbindlich. Kulturen bei der Autobahn
Telefon 041/42 18 46

H. und K. Walder
4125 Riehen BS



Baumschulen in Althäusern bei Muri AG und Olsberg AG.
Führende Baumschule für Forstpflanzen, Wildgehölze und Heckenpflanzen. Pflanzen für Autobahnen und Landschaftsgestaltung. Bepflanzung von Industrieanlagen.
Telefon 061/49 19 33

Emil Bernhard
Rosen-, Obst- und Zierbaum-
schule, 9500 Wil

Bodenbedecker, Sträucher, Rosen, Obst-, Alleebäume, Solitars bis 10 m. Die meisten Pflanzen bis 5 m Höhe auch in Containern, Containerfläche 3 ha. Benutzen Sie unsern vorteilhaften Zubringerdienst.

Uebelmann-End & Sohn
Baumschulen + Gartenbau
Wittnau

Büro Oberrick, Haus am Bach,
Telefon 064/61 11 94 und 61 24 87
Zierbäume Bodendecker
Blütensträucher Moorbeetpflanzen
Nadelgehölze Stauden
Heckenpflanzen Rosen
finden Sie in grosser Auswahl in unseren Baumschulen in Wittnau.

Seeland Baumschulen AG
3252 Worben bei Lyss

100 000 Rosen Alleebäume
100 000 Bodenbedecker Grossgehölze
30 000 Heckenpflanzen Koniferen
30 000 Obstbäume Beeren
Containerpflanzen bis zu 5 m hoch auf einer Fläche von ca. 1 ha.
Verlangen Sie eine Offerte.
Telefon 032/84 11 51

Bürgi's
Forstbaumschulen AG
5256 Zeihen AG

Telefon 064/66 13 52

Massenanzucht von Forstpflanzen, Wildgehölz, Heckenpflanzen und Weihnachtsbäumen. Wildrosen. Verlangen Sie unsere Gratispreisliste.



H. und K. Walder
4152 Riehen BS

Telefon 061/49 19 33



Führender Betrieb mit 40 Hektar Baumschulen für Forstpflanzen — Wildgehölze — Heckenpflanzen — Wildrosen — Weiden



STEINAG

6362 Rozloch, 6000 Luzern
Telefon 041 - 61 15 14

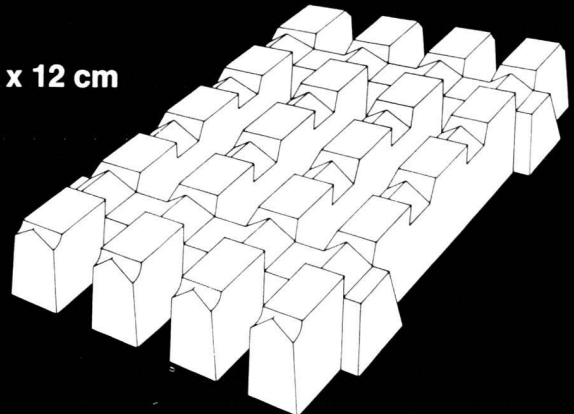
Gartenbauartikel

Verbund- u. Pflastersteine, Rasenraster, Blockstufen
U-Elemente, Pflanzentröge, Gehweg- u. Waschbeton-
platten

Rasenraster

60 x 40 x 12 cm

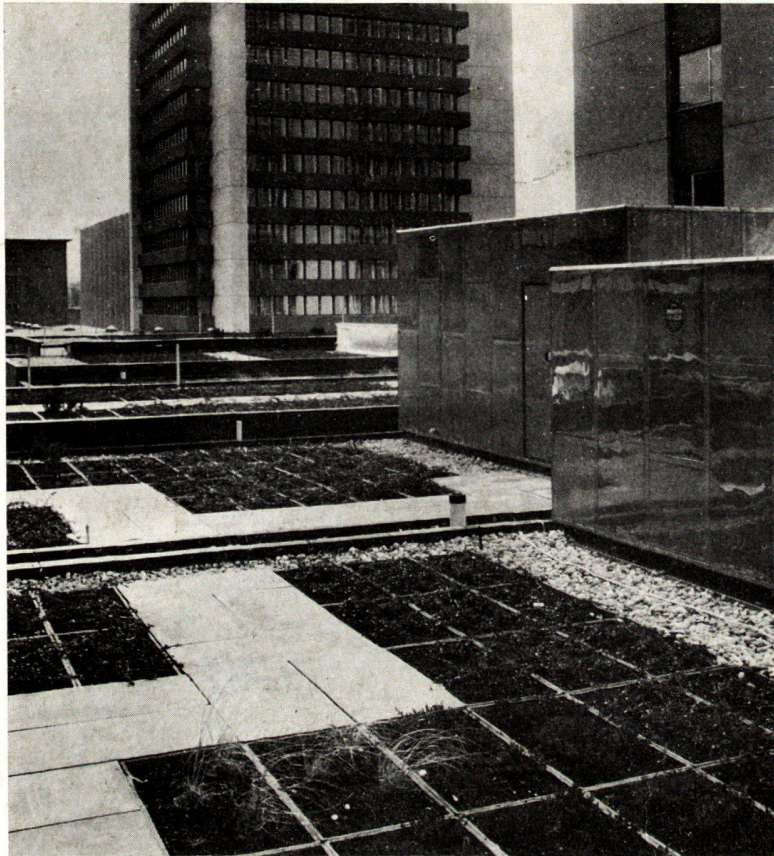
**Schutz der Landschaft
sauber und solid**



für Notparkplätze, befahrbare Rasenfläche
für Rasenwege, Abstellplätze, Garagenzufahrten
für Böschungsbefestigung, Steilwandböschung
für Bach- und Flussverbauungen

**Böschungsanker für
Steilwandböschungen**

STEINAG 6362 Rozloch 6000 Luzern Tel. 041-611514



Dachgartenelemente

Mobiles Grün

für die problemlose
Schnell-Begrünung von
Flachdächern
und allen extremen
Standorten!

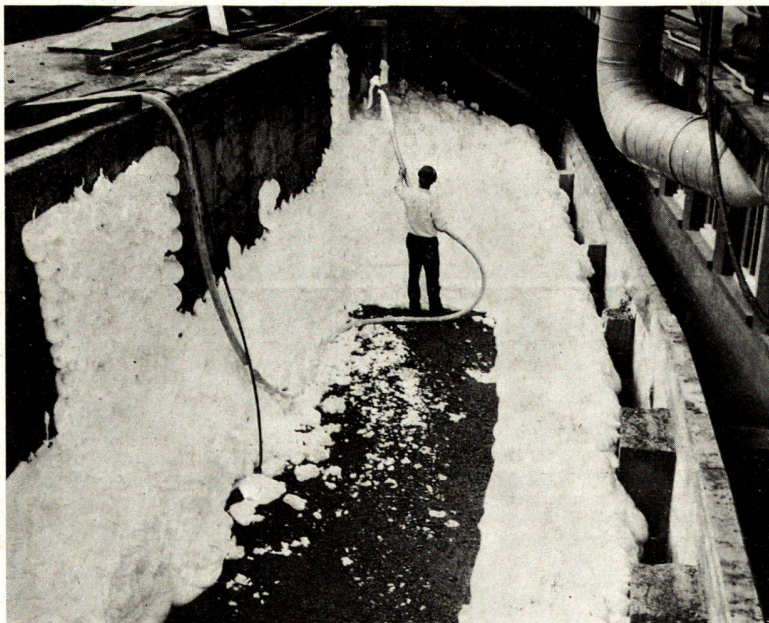
Gewicht: 120—150 kg/m²

Dimensionen: 100/50/19 cm

100/50/38 cm

50/25/19 cm

50/25/38 cm



Formaldehyd-Harzschaum

für:

Geländemodulationen auf Flachdächern
oder Tiefgaragen für leichte Belastung,
Gewicht: 70—100 kg/m³

oder

als Wasserspeicher auf Flachdächern in
Platten oder mobile Aufschäumung. 10 cm
starke Platten können 50—70 l Wasser
aufnehmen.

oder

in Flocken für eine physikalische,
biologische Bodenverbesserung mit
grosser Wasserkapazität

Pichler+Co. 3073 **Gümligen**

Schubertweg 10

Telefon 031 52 40 28