

Zeitschrift: Anthos : Zeitschrift für Landschaftsarchitektur = Une revue pour le paysage
Herausgeber: Bund Schweizer Landschaftsarchitekten und Landschaftsarchitektinnen
Band: 14 (1975)
Heft: 3-4: 50 Jahre BSG/FSAP = 50 ans BSG/FSAP = 50th anniversary of BSG/FSAP

Artikel: Landsitz Lohn in Kehrsatz BE = Maison de campagne de Lohn à Kehrsatz BE = The "Lohn" country-house at Kehrsatz, Berne
Autor: [s.n.]
DOI: <https://doi.org/10.5169/seals-134636>

Nutzungsbedingungen

Die ETH-Bibliothek ist die Anbieterin der digitalisierten Zeitschriften. Sie besitzt keine Urheberrechte an den Zeitschriften und ist nicht verantwortlich für deren Inhalte. Die Rechte liegen in der Regel bei den Herausgebern beziehungsweise den externen Rechteinhabern. [Siehe Rechtliche Hinweise.](#)

Conditions d'utilisation

L'ETH Library est le fournisseur des revues numérisées. Elle ne détient aucun droit d'auteur sur les revues et n'est pas responsable de leur contenu. En règle générale, les droits sont détenus par les éditeurs ou les détenteurs de droits externes. [Voir Informations légales.](#)

Terms of use

The ETH Library is the provider of the digitised journals. It does not own any copyrights to the journals and is not responsible for their content. The rights usually lie with the publishers or the external rights holders. [See Legal notice.](#)

Download PDF: 31.01.2025

ETH-Bibliothek Zürich, E-Periodica, <https://www.e-periodica.ch>

Landsitz Lohn in Kehrsatz BE

Gartenplanung Franz Vogel, Garten- und Landschaftsarchitekt BSG, Bern

Maison de campagne du Lohn à Kehrsatz BE

Planification du jardin: Franz Vogel, architecte-paysagiste BSG, Berne

The «Lohn» Country-House at Kehrsatz, Berne

Garden design: Franz Vogel, Garden and Landscape Architect BSG, Berne



Blick über das Gartenparterre auf das edle, klassizistische Landhaus Lohn, das heute als Erholungsstätte für die Mitglieder des schweizerischen Bundesrates und bei Staatsbesuchen als Absteige für die hohen Gäste aus dem Ausland dient. Bild: HM

Vue, par-delà les parterres du jardin, de la noble façade classique de la maison de campagne de Lohn, qui est aujourd'hui le lieu de repos des membres du Conseil fédéral suisse, et où sont reçus les hôtes officiels de l'Etat. Illustration: HM

A view across the garden of the fine classicist Lohn Country House, today a place of recreation of the Federal Council and a residence for state visitors from abroad. Photograph: HM

Der Landsitz wurde 1782/83 von Beat Emanuel Tschärner erbaut, nach den Plänen des Architekten Ahasver Carl von Sinner. Im Jahre 1942 vermachte Frau Helene Welti den Landsitz Lohn der Schweizerischen Eidgenossenschaft, in Erinnerung an ihren Schwiegervater, Bundesrat Emil Welti, als Erholungsstätte für die Mitglieder des Bundesrates. In den Jahren 1959/60 wurde das klassizistische Landhaus samt Gartenanlage restauriert und dient seither für Anlässe der Bundesräte und als Gästehaus bei hohen Staatsbesuchen.

Durch die Restaurierung wurde die Anlage innerhalb der Gartenmauern in ein Barockparterre zurückgeführt. Die neuen Wege sind aus rechteckigen Hartsandsteinplatten und mit Buchsbordüren eingefasst.

Die Vorgartenanlage mit der Lindenallee erhielt eine neue Zufahrtsstrasse als Vorfahrt für die Autos zum Landsitz. Eine einreihige Kastanienallee mit einer Buchshecke als Böschungskrone schliesst den Vorgartenraum im Norden mit dem weiten Blick ins Aaretal, während der südwestliche Rahmen gegen die Eisenbahnlinie und die Durchgangsstrasse hin durch eine dichte Gehölzpflanzung gestaltet wurde.

La maison de campagne a été construite en 1782/83 par Beat Emanuel Tschärner, d'après les plans de l'architecte Ahasver Carl von Sinner. En 1942, Madame Hélène Welti a légué la maison de campagne du Lohn à la Confédération suisse, en souvenir de son beau-père, le Conseiller fédéral Emile Welti, et pour en faire un lieu de repos pour les membres du Conseil fédéral. En 1959/60, la maison de campagne de style classique, de même que les jardins, a été restaurée et sert depuis de villa de réception pour les Conseillers fédéraux et héberge les hôtes d'honneur lors de visites diplomatiques.

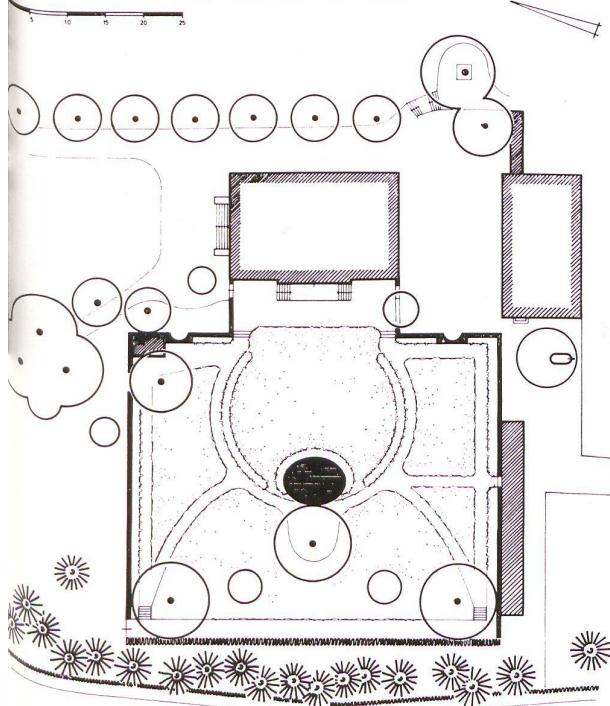
A l'intérieur des murs du jardin, un parterre baroque a été reconstitué lors de la restauration. Les nouveaux chemins sont couverts de dalles rectangulaires en grès dur et bordés de buis.

Du côté de la cour d'entrée, avec son allée de tilleuls, une nouvelle route fut créée pour permettre aux voitures de s'avancer jusqu'à la villa. Une file simple de marronniers, avec une haie de buis en couronnement du talus, ferme l'espace de la cour d'entrée au nord, qui offre une large vue sur la vallée de l'Aar, cependant qu'au sud-ouest, vers la ligne de chemin de fer et la route de transit, le cadre consiste en une dense plantation arboricole.

The country-house was built by Beat Emanuel Tschärner in 1782/83 after the plans of architect Ahasver Carl von Sinner. In 1942 Mrs. Helene Welti made a gift of the Lohn country-house to the Swiss Confederation in memory of her father-in-law, Federal Councillor Emil Welti, to be used as a place of recreation of federal councillors. In 1959/60 the classicist country-house with its park was restored and has since served for functions arranged by the Federal Council and as a guest-house for state visitors.

Restoration of the park within the garden walls was effected so as to give it again its original baroque appearance. The new paths consist of rectangular hard sandstone slabs and are bordered by boxwood. The front garden with the lime-tree avenue received a new drive for the approach of motor-cars to the house. A single-row chestnut avenue with a box-tree hedge on the crown of the slope closes the front garden to the north which commands a fine view of the Aare valley while the south-western border towards the railway line and the road was screened off by a dense stand of trees.

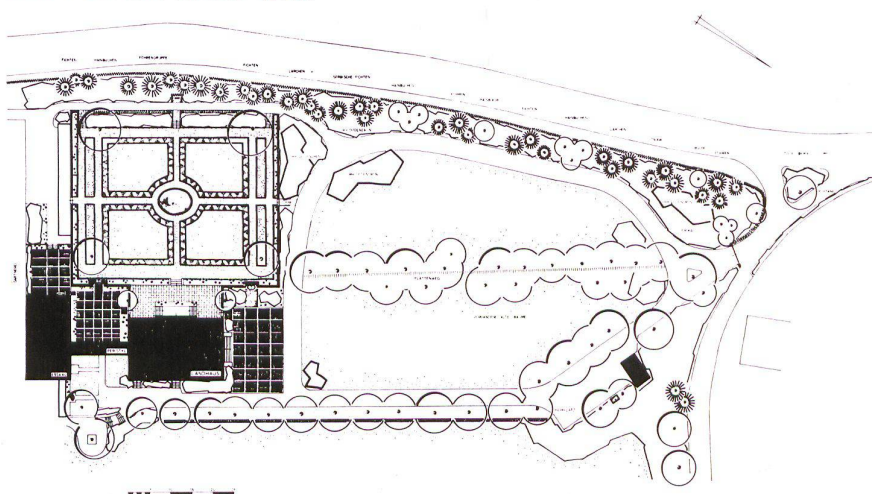
LANDSITZ LOHN ALTER ZUSTAND M 1 200

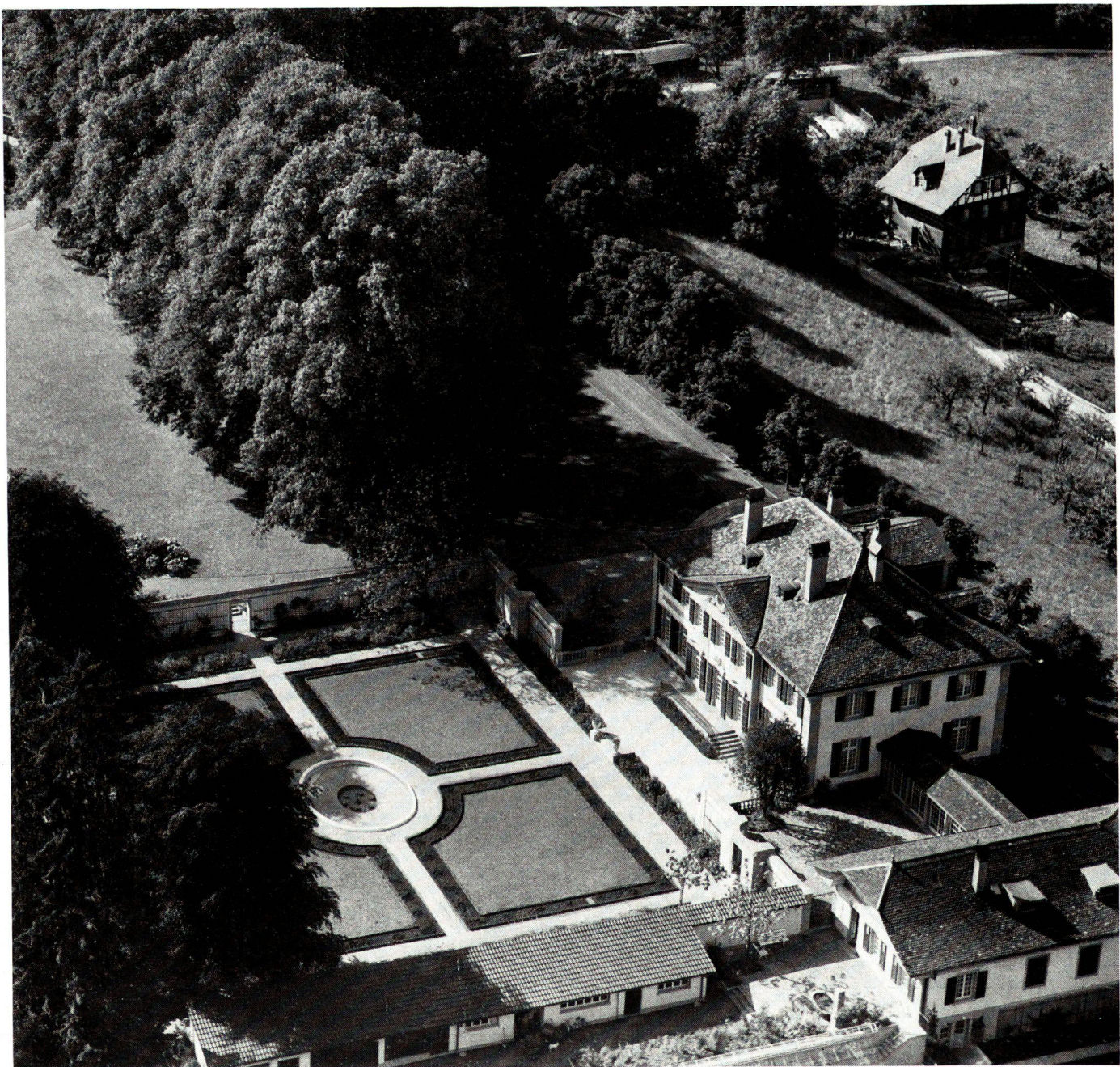


Gartenparterre vor der Restaurierung.
Parterres du jardin avant la restauration.
Garden before restoration.

Grundriss der Gesamtanlage nach der Restaurierung.
Plan de l'ensemble, après la restauration.
Plan of the complete lay-out after restoration.

LANDSITZ ZUM LOHN KEHRSATZ M 1 200

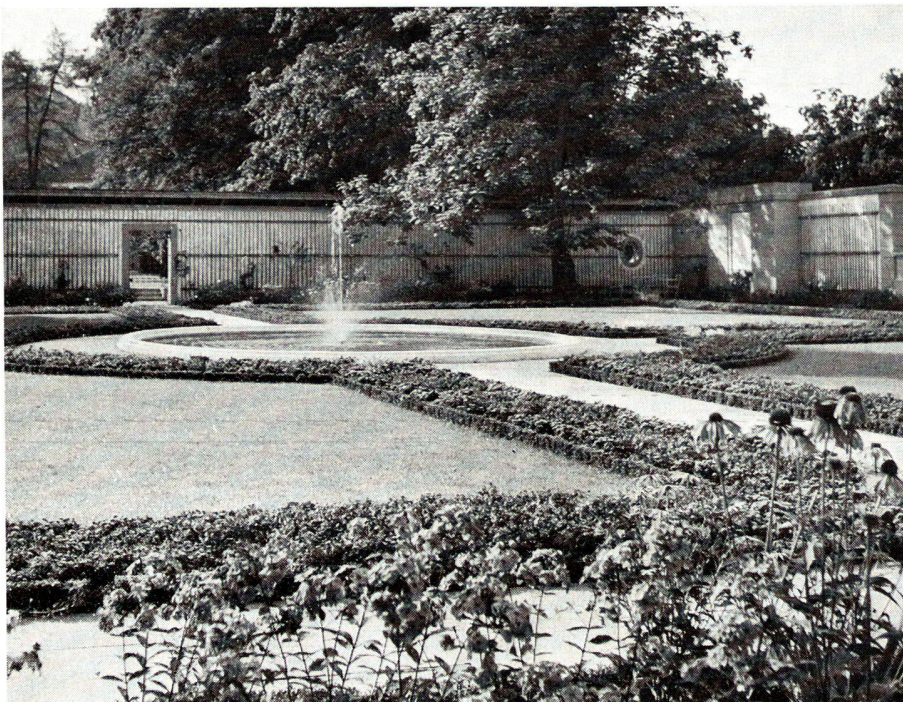




Der Landsitz Lohn aus der Vogelschau.
Luftbild: Fritz Tschirren, Zollikofen

Le domaine campagnard du Lohn vu d'avion.
Photo aérienne: Fritz Tschirren, Zollikofen

Lohn Country House: a bird's-eye view.
Photograph: Fritz Tschirren, Zollikofen



Das Gartenparterre wird umfasst von einer
architektonisch wohlgestalteten Spaliermauer.
Bild: Franz Vogel, Bern

Le parterre du jardin est entouré d'un mur en
espaliers architectoniquement très heureux.
Illustration: Franz Vogel, Berne

The garden is enclosed by an espalier wall
architecturally well designed.
Photograph: Franz Vogel, Berne