

Ferienhausgärten "La Monda" im Tessin = Jardins autour des maisons de vacances "La Monda" au Tessin = "La Monda" weekend house gardens in Ticino

Autor(en): **Pauli, Tobias**

Objektyp: **Article**

Zeitschrift: **Anthos : Zeitschrift für Landschaftsarchitektur = Une revue pour le
paysage**

Band (Jahr): **18 (1979)**

Heft 4: **Wohngärten = Jardins privés = Residential gardens**

PDF erstellt am: **22.07.2024**

Persistenter Link: <https://doi.org/10.5169/seals-135143>

Nutzungsbedingungen

Die ETH-Bibliothek ist Anbieterin der digitalisierten Zeitschriften. Sie besitzt keine Urheberrechte an den Inhalten der Zeitschriften. Die Rechte liegen in der Regel bei den Herausgebern.

Die auf der Plattform e-periodica veröffentlichten Dokumente stehen für nicht-kommerzielle Zwecke in Lehre und Forschung sowie für die private Nutzung frei zur Verfügung. Einzelne Dateien oder Ausdrucke aus diesem Angebot können zusammen mit diesen Nutzungsbedingungen und den korrekten Herkunftsbezeichnungen weitergegeben werden.

Das Veröffentlichen von Bildern in Print- und Online-Publikationen ist nur mit vorheriger Genehmigung der Rechteinhaber erlaubt. Die systematische Speicherung von Teilen des elektronischen Angebots auf anderen Servern bedarf ebenfalls des schriftlichen Einverständnisses der Rechteinhaber.

Haftungsausschluss

Alle Angaben erfolgen ohne Gewähr für Vollständigkeit oder Richtigkeit. Es wird keine Haftung übernommen für Schäden durch die Verwendung von Informationen aus diesem Online-Angebot oder durch das Fehlen von Informationen. Dies gilt auch für Inhalte Dritter, die über dieses Angebot zugänglich sind.

Ferienhausgärten «La Monda» im Tessin

Tobias Pauli, Gartenarchitekt BSG, Ober-
helfenschwil/SG

Jardins autour des maisons de vacances «La Monda» au Tessin

Tobias Pauli, architecte-paysagiste FSAP,
Oberhelfenschwil/SG

«La Monda» Weekend House Gardens in Ticino

Tobias Pauli, Garden Architect BSG, Ober-
helfenschwil, St. Gall

Am Rande der Melezza im Pedemonte, zwi-
schen Rebbergen, Felsen und lichtem Ge-
hölz, liegen die 1964 erstellten Ferienhäu-
ser, die so unauffällig wie möglich in die
Landschaft eingefügt wurden.

Für die Gestaltung der Umgebung ist eine
Naturlandschaft angestrebt worden, die
den Eindruck einer «Zarten Wildnis» macht.
Damit ist auch ein minimaler Pflegeauf-
wand gegeben.

Mauern, Wege und sonstige Beläge sind
aus Granit erstellt, Pergolen und Treppen-
handläufe aus Kastanienholz. Grosse Bam-
bushecken wirken als Raumbildner. Wilde
Reben und Glyzinen (Wistaria) überwuchern
die Bauten. So bleiben die Bewohner unb-
engt von einer schönmacherischen Garten-
romantik, wie ihr im Süden nur zu oft gehul-
digt wird.

Au bord de la Melezza au Pedemonte s'élè-
vent, entre les vignes, les rochers et les
boqueteaux épars, les maisons de vacan-
ces construites en 1964 et intégrées de ma-
nière aussi discrète que possible dans le
paysage.

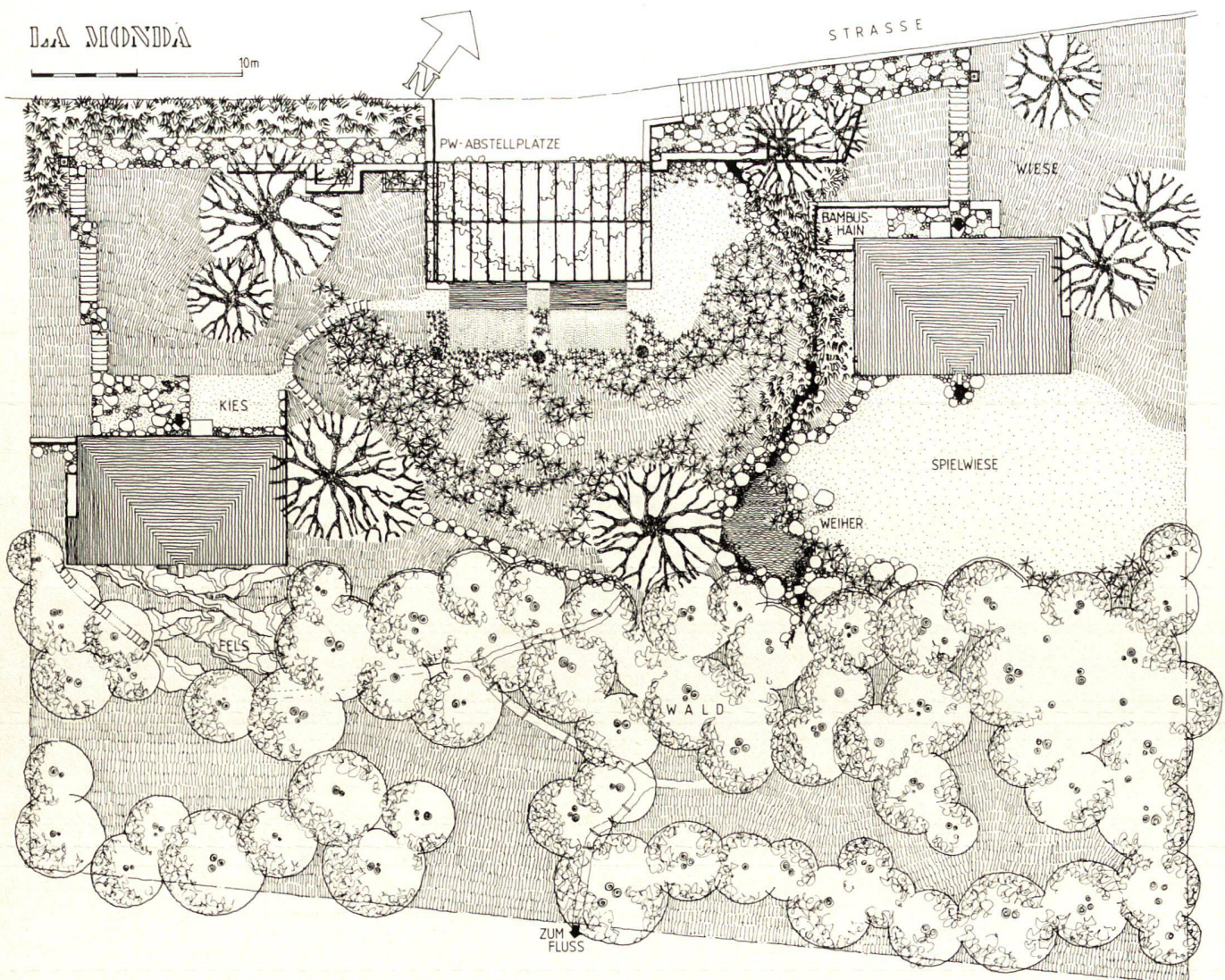
Pour l'aménagement des alentours, on
s'était efforcé de créer un paysage naturel
éveillant l'impression d'une «contrée sau-
vage apprivoisée», permettant en même
temps de réduire au minimum les frais
d'entretien.

Les murs, chemins et autres revêtements
sont en granit, les pergolas et les balustrades
en bois de châtaignier. De grandes
haies de bambous délimitent les espaces.
Des vignes sauvages et des glycines
(Wistaria) envahissent les constructions.
Aussi les habitants ne se sentent-ils pas
enserré dans un jardin par trop romantique,
comme on les retrouve trop souvent dans le
Sud.

Enclosed by vineyards on the edge of Me-
lezza in Pedemonte, between rocks and
light woods, are the weekend houses built
in 1964 so as to blend into the landscape to
the maximum possible extent.

A natural landscape was sought for a sur-
rounding so as to give the impression of a
mild wilderness. This also ensures mini-
mum calls on maintenance.

Walls, lanes and other surfaces are made
of granite. Pergolas and handrails of stairs
were made of chestnut wood. Large bam-
boo hedges function as space formers and
wild vines and wistaria overgrow the struc-
tures. Inhabitants are thus unaffected by
a beautifying garden romanticism which is
encountered far too often in the South.



Plan der Ferienhausgärten «La Monda».

Plan des jardins autour des maisons de vacances
«La Monda».

Plan of the «La Monda» weekend house gardens.

Blick in die gestaltete «Zarte Wildnis» der Umgebung zu den Ferienhausgärten «La Monda».

Vue de la «contrée sauvage apprivoisée» aux alentours des jardins des maisons de vacances de «La Monda».

A view of the designed "mild wilderness" of the surroundings of the weekend house gardens.



Unten: Hausnahe Terrasse mit Granitmauerwerk.
Plan und Fotos: Tobias Pauli, Gartenarchitekt
BSG, Oberhelfenschwil/SG

En bas: Terrasse de la maison avec maçonnerie
en granit.

Plan et photos: Tobias Pauli, architecte-paysa-
giste FSAP, Oberhelfenschwil/SG

Below: Terrace with granite masonry close to a
house.

Plan and photographs: Tobias Pauli, Garden
Architect BSG, Oberhelfenschwil, St. Gall

