

Objektyp: **Advertising**

Zeitschrift: **Anthos : Zeitschrift für Landschaftsarchitektur = Une revue pour le paysage**

Band (Jahr): **21 (1982)**

Heft 1: **Bauen und pflegen mit der Natur = La nature au service de la construction et de la préservation = Construction and management in conjunction with nature**

PDF erstellt am: **22.07.2024**

Nutzungsbedingungen

Die ETH-Bibliothek ist Anbieterin der digitalisierten Zeitschriften. Sie besitzt keine Urheberrechte an den Inhalten der Zeitschriften. Die Rechte liegen in der Regel bei den Herausgebern.

Die auf der Plattform e-periodica veröffentlichten Dokumente stehen für nicht-kommerzielle Zwecke in Lehre und Forschung sowie für die private Nutzung frei zur Verfügung. Einzelne Dateien oder Ausdrucke aus diesem Angebot können zusammen mit diesen Nutzungsbedingungen und den korrekten Herkunftsbezeichnungen weitergegeben werden.

Das Veröffentlichen von Bildern in Print- und Online-Publikationen ist nur mit vorheriger Genehmigung der Rechteinhaber erlaubt. Die systematische Speicherung von Teilen des elektronischen Angebots auf anderen Servern bedarf ebenfalls des schriftlichen Einverständnisses der Rechteinhaber.

Haftungsausschluss

Alle Angaben erfolgen ohne Gewähr für Vollständigkeit oder Richtigkeit. Es wird keine Haftung übernommen für Schäden durch die Verwendung von Informationen aus diesem Online-Angebot oder durch das Fehlen von Informationen. Dies gilt auch für Inhalte Dritter, die über dieses Angebot zugänglich sind.

Erwin Barth: Gärten, Parks, Friedhöfe

Katalog zur Ausstellung Erwin Barth 1980/81 im Charlottenburger Schloss in Berlin
Veröffentlichung der Plansammlung der Universitätsbibliothek der Technischen Universität Berlin

Redaktion: Dieter Radicke

Vertrieb: Universitätsbibliothek der Technischen Universität Berlin, Abt. Publikationen, Strasse des 17. Juni 135, D-1000 Berlin 12

Die Technische Universität Berlin und die Verwaltung der Staatlichen Schlösser und Gärten in Berlin ehrten zum 100. Geburtstag am 28. November 1980 Erwin Barth, Stadtgardendirektor von Charlottenburg, später von Gross-Berlin und Honorarprofessor für Gartenkunst an der Technischen Hochschule Berlin, mit einer Vortragsveranstaltung und Ausstellung.

Der Katalog zu dieser Ausstellung enthält eine Anzahl Beiträge, die für Planer und Gestalter bedeutsam sind, nicht zuletzt aufgrund von deren reicher Bildausstattung (Pläne, Zeichnungen, Fotos).

Erwin Barth erreichte in seinem Beruf als Gartenarchitekt von der Fachwelt anerkannt und un widersprochen die höchsten Stellungen, die im Deutschen Reich seiner Zeit überhaupt erreichbar waren: Er wurde Stadtgardendirektor der Reichshauptstadt Gross-Berlin, er wurde 1927 der erste Professor für Gartenkunst an einer Architekturfakultät, er wurde 1929 der erste Ordinarius eines Hochschullehrstuhles zur akademischen Bildung von Gartenarchitekten in Europa.

Das Festhalten an landschaftlicher Tradition, am Jugendstil oder einfach die Betonung der Vegetation und Pflanzen als wesentliche Bausteine des Landschaftsarchitekten ist ein Charakteristikum Barths.

Die Tatsache, dass sich bei Barth zwei widersprüchliche Strömungen überschneiden, hat seine Anlagen vor jener frostigen Strenge und Monumentalität bewahrt und gibt seinem Werk eine breite und zeitliche Dimension, die vom Ende des 19. Jahrhunderts bis zu den neuen landschaftlichen Gesamtkunstwerken der 30er Jahre (Killesberg) reicht und die Vielfalt der Zeit widerspiegelt.

In einem abschliessenden Beitrag zum Problem «Stadtgrün bei Autosättigung» schreibt Goerd Peschken: «Wir haben dies Jubiläum u. a. auch deshalb feiern wollen, weil wir den Sinn, den wohlausgebildeten Sinn für die Schönheit der auf uns gekommenen Parks und Gärten aller Art für unentbehrlich halten und weil wir dazu etwas tun wollen, dass die Freiraumplaner ihn sich aneignen. Wir wollten darauf aufmerksam machen, dass Lebensqualität auch von der Qualität der Parkanlagen, in denen man sich erholen will, abhängt, nicht nur von deren Grösse als etwas platt Messbarem. Dass ausser der Saftigkeit des Rasens auch die gartenarchitektonische Raumbildung etwas bedeutet. Dass es einen Glanz des Entwurfes gibt, der Leute froh machen kann.»

Der Katalog verdient als Beitrag zur Geschichte der Gartenkunst Beachtung. Der schweizerische Leser kann zudem eine interessante und natürlich zeitbedingte Ähnlichkeit des Gestaltungs- und Zeichnungsstils Barths mit demjenigen des Schöpfers der Anlagen der Gartenbauschule Oeschberg, Albert Baumann, feststellen.

Japanische Gartenkunst

Form. Geschichte. Geisteswelt
von Karl Hennig

196 Seiten, schwarzweiss und farbig reich illustriert

DuMont Taschenbücher/DM 14.80. DuMont Buchverlag Köln

Der vorliegende Band stellt in knapper Form die wesentlichen Typen japanischer Gartenkunst, ihre wichtigsten gestalterischen Elemente und die bedeutendsten Gartenmeister vor. Es werden jedoch nicht nur die formalen und ikonographischen Entwicklungen, sondern vor allem auch die religiösen Hintergründe, die diese Gartenkunst prägten, dargelegt. Auch ist es ein Anliegen dieses Taschenbuches, die Gärten im Zusammenhang mit der gesellschaftlichen Situation zu sehen. Ferner werden die Gärten nur zwei Kategorien zugeteilt: Teichgärten und wasserlose Gärten. Die Teegärten zählen zu den wasserlosen Gärten, sind also nicht als selbständige Gattung behandelt, wie dies sonst oft der Fall ist.

Landschaft + Stadt

Beiträge zur Landespflege und Landschaftsentwicklung Nr. 4/1981

48 Seiten im Format A 4, illustriert, Jahrezugspreis DM 72.-

Verlag Eugen Ulmer Stuttgart

Das Heft 4/81 dieser Vierteljahrszeitschrift (herausgegeben von Prof. Dr. K. Buchwald, Prof. Dr. W. Haber, Prof. Dr. H. Kiemstedt, Prof. Dr. H. Kistenmacher, Dr. H. Klausch, Dr. E. Laage, Prof. G. Martinsson, Prof. Dr. G. Olischowky, Prof. W. Pflug und Dr. H. F. Werkmeister) enthält folgende Beiträge: «Konfliktkataster – ein Bewertungsansatz zur Ermittlung und Bewertung von Belastungen in immissionsbedingten Nutzungskonflikten» von W. Kühling, «Gedanken zu dem zu einseitig verwendeten Begriff Landschaftsästhetik» von H. H. Wöbse, «Der ökonomische Ursprung der grossen Gärten und Parks der europäischen Metropolen» von F. Baltzarek und R. Schediwy (mit interessanten Zahlen über die Grünflächen von Athen, Barcelona, Belgrad, Berlin West und Ost, Bern, Birmingham, Budapest, Bukarest, Den Haag, Dublin, Glasgow, Hamburg, Helsinki, Istanbul, Kopenhagen, London, Madrid, Mailand, Marseille, München, Neapel, Paris, Rom, Sofia, Stockholm, Turin, Warschau, Wien und Zürich), und «Zum Verhältnis Landschaftsplanung – Umweltverträglichkeitsprüfung» von H. Kiemstedt und S. Wirz. Ein vielseitiges Heft!

Belgique:

Etudiant en architecture-paysagiste aimerait correspondre avec architecte-paysagistes ayant travaillé à l'aménagement d'arboreta, jardins botaniques ou zoologiques.

JEDWAB, Gaspard, 13, rue de Pavie,
B-1040 Bruxelles, Belgique



Müller-Steinag Baustoff AG

■ Werk 6221 Rickenbach LU
Telefon 045 51 26 26
Telex 78364

■ Werk 6362 Rozloch NW
Telefon 041 63 15 15
Telex 72 339

■ Lager in Sihlbrugg und Zell LU

LUGA

Besuchen Sie uns während
der LUGA in der Halle 13
Stand Nr. 1308

Verlege- demonstration

unseres neuen ESKOO-SIX-
Verbundstein-Verlegesystems
im Freigelände bei
der Halle 14, Stand Nr. 31

**Die Rechnung
stimmt:**
+ Qualität ✓
+ Service ✓
+ Preis ✓
= Müller-Steinag ✓

- Blockstufen ● Brunnenröge
- Fallschutzplatten ● Florwandsteine
- Gartenbänke ● Gehwegplatten
- Palisaden ● Pflanzentröge
- Pflastersteine ● Rasenraster
- Spaltsteine ● Stellsteine
- Stützmaurelemente ● Treppenstufen
- U-Elemente ● Verbundsteine
- Waschbetonplatten ● Winkелеlemente

Verlangen Sie
unseren reichhaltigen
Gartenbaukatalog sowie
Prospektunterlagen.

NEU: Ha-Ras A und Ha-Ras B, die ideale Dünger-Kombination für Sport- und Strapazierrasen



Ha-Ras A*, der organische Vorsaat- und Regenerationsdünger für alle Rasen. Fördert die Bewurzelung. Ideal für Neuanlagen, Rollrasen und Renovierung.

N P K Mg 6.6.7.1,5; org. Subst. 35%.

Ha-Ras B*, der organische Unterhaltsdünger für Sportanlagen, begangene Parkrasen und Spielwiesen. N P K Mg 15.4.7.1; org. Subst. 25%.

* Giftklasse 5S:
Warnung auf Packungen beachten.

Verlangen Sie unsere ausführliche Dokumentation oder eine unverbindliche Beratung.

Hauert 
Dünger

Seit 1663

Hauert + Co., Düngerfabrik
3257 Grossaffoltern, Tel. 032 84 14 81

Startbereit in die neue Saison



Allzweck-
Baggerlader

käslin ag

baumaschinen siebnen 055 66 1101

Ihr Vertrauenspartner

Wir liefern exklusiv für die Schweiz die echte

FRUHSTORFER ERDE

zum Beispiel:

LIGNOSTRAT Typ «U»

das **belebte organische** Kultursubstrat

45% Rindenhumus
25% Weisstorf
20% Vulkanton
10% Kunststoffasern

speziell für

Dachgärten
Balkonbepflanzungen
Aussenanlagen

Trachslag AG

Industrie-Erden-Import
8944 Sihlbrugg
Telefon 042 / 31 35 21



Biotope

Gartenteiche

Teichfolien

Springbrunnen- und
Gartenpumpen
Unterwasserleuchten
Wasserspeier-Figuren
Zubehör

Gartenteiche
und Teichfolien
aus Kunststoff
für Biotope,
Plätschergärten,
Springbrunnenbecken

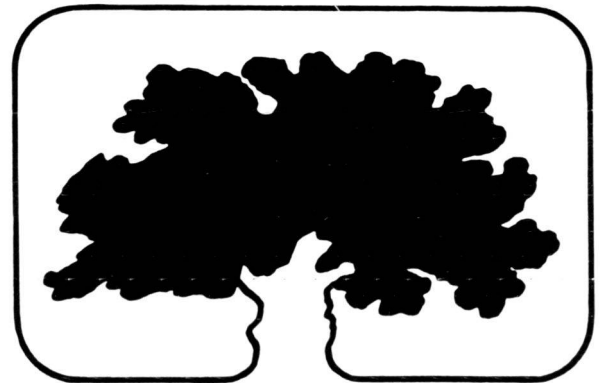
S. Widmer

Pfannenstielstr. 112
8706 Meilen, Tel. 01/923 04 19

Baumchirurgie Baumpflege Baumsanierung Gutachten

Wir bieten den kompletten Baumpflege-Service. Kostspielige „Notdienst“-Arbeiten können auf ein Mindestmaß beschränkt werden, wenn Sie unseren umfassenden Beratungsservice in Anspruch nehmen.

Ausführung in der gesamten Bundesrepublik und in der Schweiz.



Robert S. Keller Baumchirurg

Alfons-Paquet-Straße 16 · D-6239 Krieffel
Telefon (0 61 92) 2 21 27



Mitglied der International Society of Arboriculture

«anthos» als wertvolle Dokumentation ist jahrgangweise in unserer

Aufbewahrungshülle

(umfassend 2 Jahrgänge = 8 Hefte)
geschützt und griffbereit aufgehoben
Preis pro Hülle: Fr. 14.50 + Porto

Bestellungen nimmt entgegen:
Verlag «anthos»
Bächtoldstrasse 4, 8044 Zürich
Telefon 01/251 61 71

BAU DECOR

Ihr preisgünstiger Lieferant
von Betonprodukten für die
Umgebungsgestaltung

Verbundsteine wie
UNI, Decor, Pogolit,
Colormix, Waben,
Rechteck, Klötzli usw.
Waschbeton-Verbundsteine
RAVOTON-Klinker

Rasengitterplatten,
Böschungselemente,
U-Steine, Gartenplatten,
Stellriemen, Bordsteine,
Blockstufen usw.
Sand, Splitt, Kies

VERBUNDSTEIN AG ZÜRICH Felsenrainstr. 1 **Tel. 01/301 39 49**

Baumverpflanzler



VERMEER-Baumverpflanzler in sieben Grössen, für Bäume mit Ballendurchmessern von 50–215 cm. Als Anbaumodelle für Traktoren und Lader, als Anhängergeräte, als selbstfahrende Allradmaschinen mit vielen zusätzlichen Ausrüstmöglichkeiten wie Grabenfräsen, Tieflöffel, Lader und als Aufbaugeräte für Lastwagen.

Neu: Baumverpflanzler TS-24 für Ihren Kompaktlader!
Vermeer – weltweit Nr. 1 für Baumverpflanzler.

VERMEER AG
8810 Horgen
Tel. 01/725 06 73

Get a taste of
**Vermeer
Quality**

OH-Rasen und Grami-Dünger



die grasgrüne
Einheit.



Die neuesten OH-Samen vom Spezialisten (Trend: naturnahe Blumenrasen). Und Fertigrasen. Und Böschungssamen. Optimal düngen mit dem Grami-Jahressystem. Renovieren mit Grami-Top. Verlangen Sie die Dokumentation in Farbe.

Otto Hauenstein Samen AG

8197 Rafz, Telefon 01 869 05 55

PLAWA Otelfingen
Wir kleiden
Ihre Ideen
in
Gartenskizzen



Damit Sie
Ihre Gartenanlagen
mit Leichtigkeit verkaufen
PLAWA für Ihre
Perspektiven und
Büroarbeiten

Tel. 01 844 06 64

Schweizer Baumschulen empfehlen sich Ces pépinières suisses sollicitent votre confiance

Haller AG Baumschulen Aarburg 4665 Oftringen

Alle Baumschulpflanzen. Grosses Sortiment in Ziergehölzen und Koniferen, Rosen, Stauden, Sumpf- und Wasserpflanzen, Beerenobst, Obstbäumen
Unverbindliche Besichtigung
Telefon 062/41 16 51

W. Marlétaz S.A., Pépinières 1880 Bex/VD

Arbres et arbustes fruitiers,
Arbustes et plantes à baies
Arbres d'avenues
Arbustes d'ornement
Plantes pour haies, Rosiers
Téléphone 025/5 22 94

Kläfiger, Chavannes-Renens

Grosses Sortiment in schön gewachsenen Zierpflanzen und Koniferen. Viele grosse Einzelpflanzen. Obstbäume und Beerenobst
Katalog.
Telefon 021/34 20 20

J. Hug 8157 Dielsdorf

Baumschulen, Rosenkulturen, Ziersträucher, Rhododendron, Koniferen und Zierbäume, starke Solitärpflanzen. Bodenbedecker
Spezialität: Container-Pflanzen
Telefon 01/853 12 10

R. Huber, Dottikon AG

Unsere Spezialität:
Rosen in besten Sorten
Ziersträucher, Koniferen, Obstbäume, Beerenobst

R. Rohner, Dübendorf ZH

Zierbäume, Ziersträucher, Nadelhölzer, starke Solitärbäume, Zwergkoniferen, Heckenpflanzen usw.
Telefon 01/821 07 47

Grueber & Reichenbach Baumschulen

Telefon 01/713 23 00
Oberrenggstrasse

8135 Langnau a. A.

Konrad Roth, 8593 Kesswil

Telefon 071/63 35 55

3 ha Rosen, 10 ha Koniferen und Ziergehölze, 5 ha Obstgehölze.
Grosser Engros-Selbstbedienungseinschlag. Container-Pflanzen.
Prompter Zustelldienst auf Schiene und Strasse.
Wir freuen uns, Sie in unserem neuen Betrieb begrüssen zu dürfen.

W. Rusterholz AG Baumschulen 8942 Oberrieden



Telefon 01/720 40 31

Sortiments-Baumschule
Ziergehölze, Rhododendron
Azaleen, Rosen, Obstbäume

Hauenstein AG 8197 Rafz

Baumschulen / Rosenkulturen
Bäume, Sträucher, Obst, Beeren,
Stauden, Rosen, starke Solitärbäume
Besichtigen Sie unsere Kulturen!
Telefon 01 869 00 44

Hauenstein AG, Baumschulen 5022 Rombach b/Aarau

Zierbäume und -sträucher, Nadelhölzer,
Böschung- und Heckenpflanzen,
Blütenstauden
Spezialität: Container-Pflanzen
Telefon 064 37 25 25

Hermann Zulauf AG 5107 Schinznach-Dorf

Solitärpflanzen und Massenware von Ziersträuchern und -bäumen sowie von Nadelgehölzen. Rosen, Obst und Beerenobst in besten Sorten.
Telefon 056 43 31 31

F. Friedrich Söhne, Stammheim ZH

Spalierreben, Obstbäume, Beerenobst,
Ziergehölze, Rosen, Heckenpflanzen,
Schlingpflanzen
Telefon 054/9 11 27

R. Hämmig

zeigt Ihnen
Rosen-Sortiment
Solitärgehölze

Containerpflanzen
Beeren, Obst

Uetikon a/See

in Egg ZH, Zweigbetrieb
Telefon 01/920 01 36



Baumschulen Gärtnerei
Blumenhaus Tel. 01 750 31 31
8103 Unterengstringen

Das Fachgeschäft
für alle Blumen-
und Pflanzenfragen

Pfenninger Baumschulen AG

CH - 8610 Uster-Winikon ZH
☎ 01 941 17 37

Die grosse Auswahl für den Garten-Gestalter

Roseraies Hauser 2028 Vaumarcus/NE

Rosiers
Cultures spéciales
fondées en 1871



Sélection-édition de roses nouvelles
Exclusivités de France et Angleterre
Envoi du catalogue sur demande
Téléphone 038/55 12 18

A. Aebi-Kaderli Baumschulen 3186 Düringen FR

Telefon 037/22 18 66

Grosse Auswahl an Blütensträuchern,
Koniferen, Rosen, Allee- und Obstbäumen

Schweizer Baumschulen empfehlen sich Ces pépinières suisses sollicitent votre confiance

F. Schwitter
Stauden und Kleingehölze
Kriens LU

Ziersträucher und Koniferen in Containern, bodenbedeckende Gehölze und Blütenstauden in Töpfen. Besuchen Sie unsere Kulturen unverbindlich. Kulturen bei der Autobahn
Telefon 041/42 18 46



H. und K. Walder
4125 Riehen BS



Baumschulen in Althäusern bei Muri AG und Olsberg AG.
Führende Baumschule für Forstpflanzen, Wildgehölze und Heckenpflanzen. Pflanzen für Autobahnen und Landschaftsgestaltung. Bepflanzung von Industrieanlagen.
Telefon 061/49 19 33



Staudengärtnerei
Inh. Longin Ziegler
8627 Grünigen
Telefon 01 935 13 83

Sumpf- und Wasserpflanzen
Gewürz- und Heilkräuter
Moorbeetpflanzen
Schlingpflanzen
Zwergkoniferen
Blütenstauden
Ziergehölze
Gräser
Farne

Rhododendron dann ins

Seleger
MOOR

Rifferswil/ZH

Büro:
Robert Seleger, Gartenarchitekt BSG
Im Grüt, 8134 Adliswil/ZH
Telefon 01/710 61 76

40 000m² Container-Kulturen Spezialität: Bodendecker in sehr grossen Mengen und bester Qualität. Verlangen Sie Offerte. Verbinden Sie Ihren Besuch mit einem Mini- oder Multigolfspiel.



HEGGIDORN-BAUMSCHULE

3202 Frauenkappelen 031 95 10 11

Bürgi's
Forstbaumschulen AG
5256 Zeihen AG

Telefon 064/66 13 52

Massenanzucht von Forstpflanzen, Wildgehölz, Heckenpflanzen und Weihnachtsbäumen. Wildrosen. Verlangen Sie unsere Gratispreisliste.



H. und K. Walder
4125 Riehen BS

Telefon 061/49 19 33



Führender Betrieb mit 40 Hektar Baumschulen für Forstpflanzen — Wildgehölze — Heckenpflanzen — Wildrosen — Weiden — Koniferen — Laubgehölze

Kostenbewusste

Gartenbauer offerieren

LAPPSET®

• SPIELPLÄTZE •

GTSM-Magglingen

Aegertenstr. 56, 8003 Zürich

Telefon: 01 / 461 11 30

Info-Coupon

Bitte senden Sie uns Unterlagen

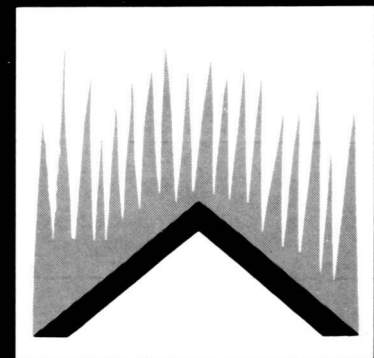
Name/Adr. _____

GTSM, Aegertenstr. 56, 8003 Zürich

Hunn begrünt alles und überall – auch in Ihrem Fall!

Hunn inverdisce tutto e dappertutto, anche nel vostro caso!

Hunn verdit tout et partout – dans votre cas aussi!



BEGRÜNUNGEN HUNN AG
Humuslose Begrünungen
Böschungsbegrünung
Grossflächen-Begrünungen
Gehölzsaaten, Fertigrassen
Piatustrasse 1016
5630 Muri AG
Telefon 057 8 22 25

Was verhindert das Auswaschen der Erde, bleibt immer an Ort und Stelle und verschwindet, wenn seine Arbeit fertig ist?



Soil-Saver Jutegewebe. Der wirksame Erosionsschutz.

Was ist Soil-Saver?

Ein schweres, grobmaschiges Gewebe aus 100% Jute, welches das Auswaschen und Aushöhlen von frisch humusierten Flächen durch Wind oder Wasser verunmöglicht, aber gleichzeitig das ungehinderte Wachsen von Gras oder Pflanzen erlaubt.

Wie funktioniert Soil-Saver?

Soil-Saver Jutegewebe wird einfach auf der frisch planierten oder bepflanzten Erde ausgerollt und mit wenigen Handgriffen festgemacht. Soil-Saver bietet sofortigen Schutz und bleibt so lange wirksam, bis sich die Erde durch Verwurzelung der Bepflanzung befestigt hat. Weil Soil-Saver aus Naturfasern besteht, zersetzt es sich dann in der Erde auf natürliche Weise.

Welches sind die Vorteile von Soil-Saver?

- Kann nicht abrutschen, wegwehen oder wegröhlen – selbst bei Sturmwinden, wolkenbruchartigem Regen und Überfluten.
- Dank seiner grobmaschigen Durchlässigkeit kann das Wasser abfließen und das Gras durchwachsen.
- Schützt steile Böschungen, schwer zugängliche und stark exponierte Stellen.
- Umweltfreundlich, weil aus 100% Jute (Naturfaser).
- Braucht nicht entfernt zu werden, da sich Soil-Saver in natürlichen Dünger verwandelt.
- Preisgünstig in der Anschaffung, kostengünstig im Einsatz.
- Schnell und mühelos ausgelegt und befestigt.

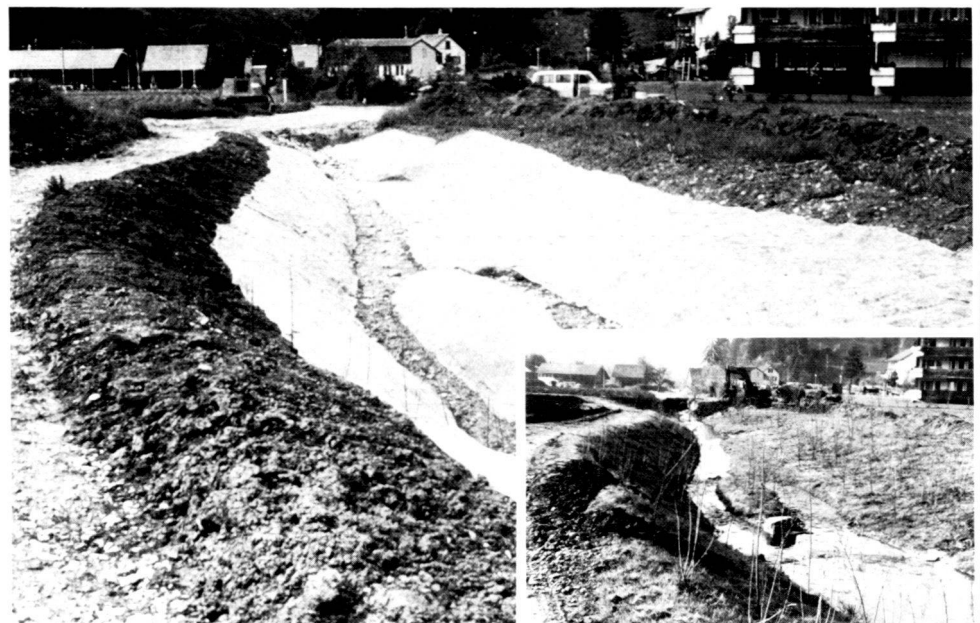
Wofür wird Soil-Saver eingesetzt?

- Fluss- und Seeufer
- Strände und Strassenböschungen
- Begrünungen aller Art
- Anlagen von Skipisten
- Naturschutzgebiete
- Wasserwege
- Flughäfen
- Schul-, Industrie- und Militäranlagen
- Landschaftsgestaltung
- Forstwirtschaft (Schutz von Abhängen und Sämlingen)

Wie hat sich Soil-Saver bewährt?

Soil-Saver Jutegewebe wird seit längerer Zeit mit grossem Erfolg in den USA eingesetzt. Seit zwei Jahren wird es auch in Europa verwendet, und zwar vorwiegend in der Schweiz. Dort haben kommunale und privatwirtschaftliche Unternehmen damit nur positive Erfahrungen gemacht.

Fotos mit freundlicher Genehmigung des Amtes für Gewässerschutz und Wasserbau, Kanton Zürich.



Möchten Sie mehr über Soil-Saver wissen?

Soil-Saver kann auch Ihnen Zeit und Geld sparen!
Für weitere Informationen schreiben Sie an:
JUTE MARKET PROMOTION PROJECT, International Trade
Centre UNCTAD/GATT, Palais des Nations, CH-1211 Genf 10.