

Objektyp: **Advertising**

Zeitschrift: **Anthos : Zeitschrift für Landschaftsarchitektur = Une revue pour le paysage**

Band (Jahr): **31 (1992)**

Heft 1: **Drunter und drüber = Au-dessus et en-dessous = Upside down**

PDF erstellt am: **21.07.2024**

### **Nutzungsbedingungen**

Die ETH-Bibliothek ist Anbieterin der digitalisierten Zeitschriften. Sie besitzt keine Urheberrechte an den Inhalten der Zeitschriften. Die Rechte liegen in der Regel bei den Herausgebern. Die auf der Plattform e-periodica veröffentlichten Dokumente stehen für nicht-kommerzielle Zwecke in Lehre und Forschung sowie für die private Nutzung frei zur Verfügung. Einzelne Dateien oder Ausdrucke aus diesem Angebot können zusammen mit diesen Nutzungsbedingungen und den korrekten Herkunftsbezeichnungen weitergegeben werden. Das Veröffentlichen von Bildern in Print- und Online-Publikationen ist nur mit vorheriger Genehmigung der Rechteinhaber erlaubt. Die systematische Speicherung von Teilen des elektronischen Angebots auf anderen Servern bedarf ebenfalls des schriftlichen Einverständnisses der Rechteinhaber.

### **Haftungsausschluss**

Alle Angaben erfolgen ohne Gewähr für Vollständigkeit oder Richtigkeit. Es wird keine Haftung übernommen für Schäden durch die Verwendung von Informationen aus diesem Online-Angebot oder durch das Fehlen von Informationen. Dies gilt auch für Inhalte Dritter, die über dieses Angebot zugänglich sind.

# Sandgestrahlte Betonartikel

für den allgemeinen Gartenbau,  
Dachgärten, Friedhofanlagen usw.



## Trutmann Zementwaren

Trutmann + Co.  
Zementwarenfabrik  
Trockenloostrasse 105  
8105 Regensdorf  
Telefon 01 / 840 38 63



## RONDO®

Das natürliche und sehr vielseitige  
Pflasterstein-System.

Rundpflastersteine  $\varnothing$  7, 9 und 11 cm,  
Rabattensteine, Verbundpalisaden  
sowie RONDOFLOR-Böschungselemente eröffnen Ihnen fast  
unbegrenzte Gestaltungsmöglichkeiten.

Weitere Informationen lassen wir Ihnen  
auf Anfrage gerne zugehen. Besuchen  
Sie doch unsere Ausstellung.

**HUG BAUSTOFFE AG**



Büro + Lager: Grossrietstrasse, Uster-Nänikon  
✉ Postfach 156 8610 Uster ☎ 01/940 42 44

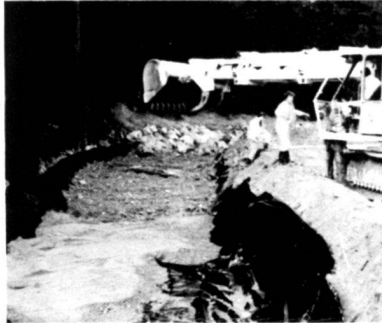
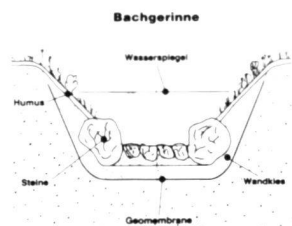
# monarflex® Geomembranen

*Konkurrenzlos in Preis, Qualität und Ausführung!*

MONARFLEX Geomembranen sind die einzigen gitternetz-armierten Polyäthylenfolien der Welt mit 4 m Breite ohne jede Schweissnaht. Sie sind wurzelfest und bewähren sich seit Jahren in aller Welt als Abdichtung für:

- Mülldeponien ● Bachverbauungen
- Kanalauskleidungen ● Wasserreservoirs
- usw., mit bestem Erfolg.

MONARFLEX Geomembranen erhalten Sie in verschiedenen Qualitäten, welche die jeweils objektbezogenen Anforderungen optimal erfüllen.



MONARFLEX Geomembranen liefern wir in Rollen von 4 x 25 m ab Lager oder fertig vorkonfektioniert.

**te gum**

Tegum AG  
Thurgauerstrasse 66  
8052 Zürich  
01/306 61 61

Fabrikation und  
Vertrieb von  
technischen Artikeln

## Rorschacher Sandstein

speziell geeignet für

- Bildhauerarbeiten
- Renovationen
- Bodenbeläge
- Gartenbau
- Cheminéebau
- Innenausbau
- Seeufergestaltung

# BÄRLOCHER

STEINBRUCH AG

POSTFACH

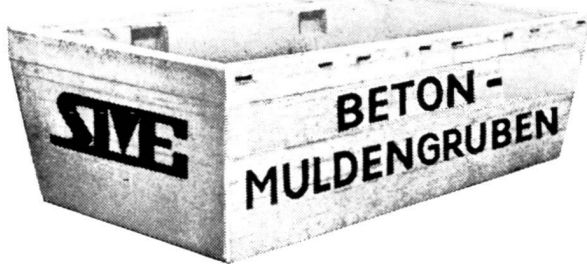
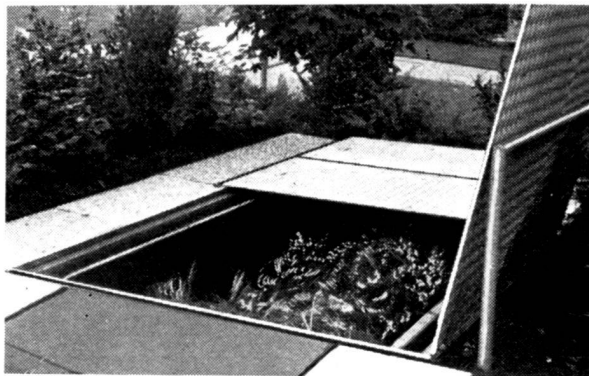
9422 STAAD-BUCHEN, Telefon 071/42 20 12

Geb. Steiner AG

**SVE BETON MULDENG RUBEN**

8902 Urdorf Birmensdorferstrasse 15

Tel. 01/734 37 76 / 77

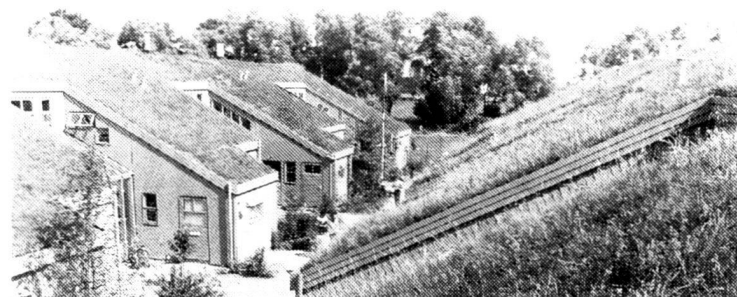


Die vorfabrizierten SM-Beton-Muldengruben eignen sich für Wechsellade-Mulden und Abfallgruben. Sie bringen Ordnung in den Betrieb und brauchen keinen Unterhalt. Sind rasch eingebaut (1-2 Tage). 2119/

Verlangen Sie bitte unverbindlich Offerte.

Geb. Steiner AG

**SVE BETON MULDENG RUBEN**



## Öko-Dächer

Lebensqualität mitten in der Stadt

Was sich im Hohen Norden seit Wikinger-Zeiten bewährt, fasst langsam bei uns Fuss. Naturwiesen lassen sich bei Alt- und Neubauten, auf Flach- und Steildächern, verwirklichen. Plastoplan, Ihr kompetenter Partner, dokumentiert Sie gerne.

- Beratung, Planung, Projektierung
- umweltgerechte Materialien
- Realisierung als Generalunternehmer

Plastoplan Re-Natur AG  
Postfach 60  
4123 Allschwil 2  
Lager und Auslieferung:  
4552 Derendingen

**PLASTOPLAN®**  
**re natur®**

Ein Stück Natur zurückgeholt

Infogutschein

- Senden Sie mir Ihre ausführliche Dokumentation  
 Besuchen Sie uns nach telefonischer Vereinbarung

Wir interessieren uns für:  Öko-Dächer  Biotop-Gestaltung  Sumpfbeet-Klärstufe

Name, Vorname

Adresse

Firma

Telefon

A 92

# BURRI

Burri AG Zürich  
Public Elements

Sägereistrasse 28  
8152 Glattbrugg

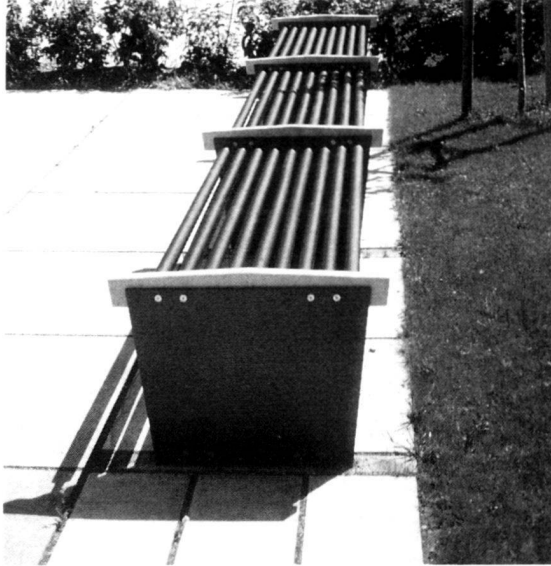
Fabrikstrasse 17  
8031 Zürich

Tel. 01/810 53 11  
Fax 01/810 95 26

Tel. 01/271 62 60

**1992**

Exklusive Sitzbänke entwickelt man mit  
der Burri AG Zürich



ZaBu

Für automatische Bewässerungen auf Golf-,  
Sport-, Park-, Tennis- und Privatanlagen



neu

Elektrophysikalische Wasseraufbereitungsanlagen  
für Schwimmbäder

empfiehlt sich das Fachgeschäft

## hilba

8184 Bachenbülach  
Telefon 01/860 41 22

# Hauenstein Rafz

## Die Baumschule mit dem Vollsortiment für ganze Gartenanlagen

Gleichgültig, ob Sie Hauenstein-Rosen,  
Zier- und Blütenesseln vom kleinsten  
Zwergstrauch bis zum grossen Solitär,  
Zier- und Alleebäume, Nadelgehölze,  
Blütenstauden, Obstbäume, Beerenobst  
oder alles kombiniert brauchen,  
**bei Hauenstein, Rafz, erledigen Sie  
alles bequem mit einem Telefon oder  
Telefax, egal ob Sie Stammkunde  
sind oder gelegentlich etwas  
brauchen.**

Jeder Auftrag, ob gross oder klein, wird  
mit der gleichen Sorgfalt ausgeführt  
und termingerecht auf Ihre Baustelle  
geliefert.

**Machen Sie es doch so wie unsere  
Stammkunden! – Wir freuen uns auf  
Ihren Anruf.**

# Hauenstein Rafz

Hauenstein AG  
Baumschulen / Rosenkulturen  
8197 Rafz

Telefon 01/869 00 44  
Telefax 01/869 18 84

 Mitglied des Verbandes Schweizerischer Baumschulen