

**Zeitschrift:** Revue suisse d'apiculture  
**Herausgeber:** Société romande d'apiculture  
**Band:** 140 (2019)  
**Heft:** 9

**Rubrik:** Contrôle des pesées et stations d'observations

### **Nutzungsbedingungen**

Die ETH-Bibliothek ist die Anbieterin der digitalisierten Zeitschriften auf E-Periodica. Sie besitzt keine Urheberrechte an den Zeitschriften und ist nicht verantwortlich für deren Inhalte. Die Rechte liegen in der Regel bei den Herausgebern beziehungsweise den externen Rechteinhabern. Das Veröffentlichen von Bildern in Print- und Online-Publikationen sowie auf Social Media-Kanälen oder Webseiten ist nur mit vorheriger Genehmigung der Rechteinhaber erlaubt. [Mehr erfahren](#)

### **Conditions d'utilisation**

L'ETH Library est le fournisseur des revues numérisées. Elle ne détient aucun droit d'auteur sur les revues et n'est pas responsable de leur contenu. En règle générale, les droits sont détenus par les éditeurs ou les détenteurs de droits externes. La reproduction d'images dans des publications imprimées ou en ligne ainsi que sur des canaux de médias sociaux ou des sites web n'est autorisée qu'avec l'accord préalable des détenteurs des droits. [En savoir plus](#)

### **Terms of use**

The ETH Library is the provider of the digitised journals. It does not own any copyrights to the journals and is not responsible for their content. The rights usually lie with the publishers or the external rights holders. Publishing images in print and online publications, as well as on social media channels or websites, is only permitted with the prior consent of the rights holders. [Find out more](#)

**Download PDF:** 24.06.2025

**ETH-Bibliothek Zürich, E-Periodica, <https://www.e-periodica.ch>**

## Période juillet 2019

I. Fribourg				
Grangeneuve (FR)	630 m	Dominique Ruggli		
Ruche Burki, balance manuelle, reine Carnica 2019		Ruche Dadant, balance électronique, reine Carnica 2019 : ( <a href="http://www.bienen.ch/de/services/waagvoelker.html">http://www.bienen.ch/de/services/waagvoelker.html</a> )		
Augmentation : + 0,5 kg Diminution : -7,9 kg Différence période : -7,4 kg Différence totale : +5,6 kg Extrait le 16.07 : 5,6 kg		Augmentation : +1,1 kg Diminution : -18,2 kg Différence période : -17,1 kg Différence totale : -13,9 kg Extrait le 16.07 : 10 kg		

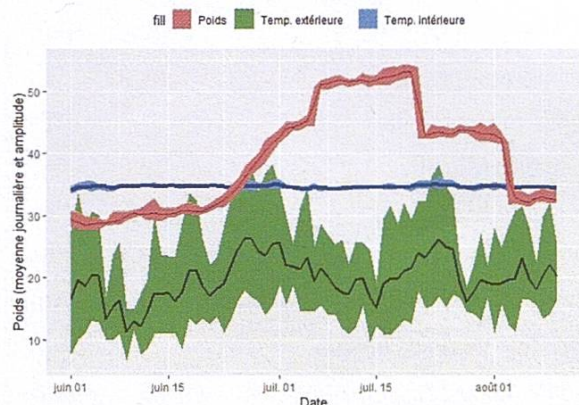
Onnens (FR) Le Gottau	710 m	Pavillon Bürki Ruches magasin Balance manuelle	Carnica 2018	Francis Saucy
--------------------------	-------	--	--------------	---------------

Année tout à fait satisfaisante sur ce site malgré des conditions climatiques compliquées, une récolte décevante sur le colza et les fleurs, suivie d'une petite miellée sur le tilleul et la forêt, mais tout de même une moyenne de 19,5 kg par ruche pour l'ensemble de la saison.

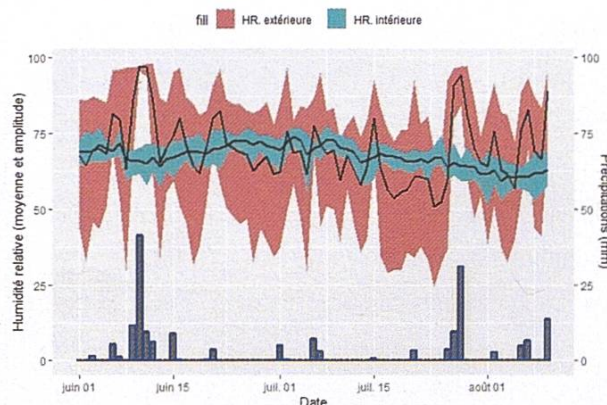
Vuippens (FR) Au Village	700 m	Ruche DB Nicot 10 cadres Balance électronique	Carnica 2019	Francis Saucy
-----------------------------	-------	---	--------------	---------------

Année plus que satisfaisante sur ce site après des années de disette. Faible récolte sur les fleurs, presque entièrement mangée avant une belle récolte sur le tilleul et l'érable. Moyenne de 20 kg par ruche. Ci-dessous, les mesures du 1<sup>er</sup> juin au 10 août. A gauche, fluctuations quotidiennes du poids de la ruche (en rouge ; de 30 à 55 kg, puis retour à 30 kg après les deux extractions) mises en regard avec les températures. En vert, amplitude des températures extérieures, en bleu température intérieure au centre du nid à couvain, maintenue stable autour de 35°C quelles que soient les fluctuations extérieures. A droite, précipitations (colonnes en bleu en bas) et fluctuations de l'humidité relative extérieure (en rouge) et à l'intérieur (bleu clair). Ici encore, on constate que les abeilles régulent l'humidité de la ruche (autour de 60 %) avec des fluctuations fortement réduites par rapport à l'extérieur.

Poids et températures



Précipitations et humidité relative



### III. Jura

Courgenay Haute Rive	460 m	Ruche DB	Carnica	Gaëtan Gogniat
-------------------------	-------	----------	---------	----------------

Décidément, cette année se refuse aux butineuses... Mis à part 5 jours de miellée de tilleul au mois de juin, juillet n'a pas permis de récolte de forêt. La ruche a ainsi perdu 3,8 kg entre le 1<sup>er</sup> et le 31 juillet, ce qui assez inhabituel pour la région. Il s'avère donc impératif de nourrir les colonies comme il se doit, car les cadres de corps sont souvent bien vides ! L'absence de miellée m'a permis par contre de prendre quelques kilos d'abeilles pour la création d'essaims artificiels. Ces derniers, espérons-le, se développeront en colonies de production l'année prochaine.

### V. Neuchâtel

#### De Mireille et Jean-Pierre Maradan, Rochefort

##### La Côte-aux-Fées, NE (1043 m)

Ruche: Dadant-Blatt 12; Race carnica; Situation: hors du village, exposition sud-est au milieu de forêts et pâturages orientés dans différentes directions.

Les hautes températures de début juillet ont quelque peu perturbé le travail des butineuses mais c'est surtout la flore et le nectar qui ont fait défaut. Le bizarre climat que nous subissons depuis le début de la saison a eu un impact non négligeable sur la flore qui n'a pas émergé en quantité et au moment propice. Une 1<sup>ère</sup> récolte début juillet suivie d'une 2<sup>e</sup> début août et du retrait des hausses aura tout de même permis de sauver la saison. Début août, 2 nourrissements ont été prodigués en attente de températures un peu plus élevées pour démarrer le 1<sup>er</sup> traitement à l'acide formique.

##### La Côte-aux-Fées, balance 94Z0 du 2 juillet au 13 août 2019

Jours avec pluie	13	[jours]
Précipitation Max	42	[l/jour]
Total Précipitations	195	[l/m <sup>2</sup> ]
Température Min °C	6.4	[°C]
Température Max °C	34.2	[°C]
Temp. moyenne, de 7 à 19 h	19.2	[°C]
Humidité Min °C	26.0	[%]
Humidité Max °C	88.0	[%]
Humidité moyenne, de 7 à 19 h	68.4	[%]
Variation de poids min.	-1.2	[kg]
Variation de poids max.	0.9	[kg]
Cumul de poids	-8.3	[kg]

##### Rochefort, NE (773 m) / Neuchâtel (520 m)

Ruche: Dadant-Blatt 12; Race carnica; Situation: en bordure de l'agglomération exposition sud-est.

Après avoir totalement consommé la récolte effectuée sur le colza, les abeilles ont pu se refaire sur le tilleul. Le 21 juillet, la balance persistant à montrer des résultats à la baisse, une maigre récolte a été prélevée. A noter toutefois les surprenantes augmentations de poids pouvant avoisiner le kilo lors des périodes pluvieuses. Le taux d'humidité passant de 30% à 90% ayant tout simplement réhydraté le bois constituant les ruches. 2 nourrissements ont été effectués et la hausse de température annoncée pour samedi devrait permettre de lancer le 1<sup>er</sup> traitement contre le varroa.

##### Rochefort, balance 8W95 du 2 juillet au 13 août 2019

Jours avec pluie	13	[jours]
Précipitation Max	23	[l/jour]
Total Précipitations	95	[l/m <sup>2</sup> ]
Température Min °C	8.5	[°C]
Température Max °C	35.8	[°C]
Temp. moyenne, de 7 à 19 h	21.4	[°C]
Humidité Min °C	25.0	[%]
Humidité Max °C	92.0	[%]
Humidité moyenne, de 7 à 19 h	65.7	[%]
Variation de poids min.	-0.8	[kg]
Variation de poids max.	1	[kg]
Cumul de poids	-9.3	[kg]

Cernier (NE) Espace Abeilles	770 m	Ruche DB	Carnica 2018	Gilbert Dey
<p>Anne ma sœur Anne... pas de miellée à l'horizon... les pucerons semblent avoir consulté le planning familial, les grandes familles ne sont pas d'actualité. Côté fleurs, c'est la misère... rares sont les espaces non tondus... et de toute façon, la saison avance. Les colonies peinent à maintenir les réserves qui s'érodent progressivement...</p> <p><b>Pesées:</b> Du 1<sup>er</sup> au 31 juillet: moins 2,250 kg</p>				

## VI. Valais

Mayoux, Anniviers	1250 m	Ruche DB	Carnica Pure 2017	Jean-Paul Antille
<p>La première partie du mois de juillet s'est caractérisée par un temps instable, humide et orageux. On note à nouveau une vague de forte chaleur du 23 au 26 juillet suivi d'une dégradation active avec une chute des températures. La récolte s'est faite entre le 22 juin et le 12 juillet avec une moyenne de 13 kg par colonie. J'ai enlevé les hausses dès le 17 juillet. J'ai traité ces colonies en prenant soin d'ôter le cadre contenant la reine pour ensuite la libérer ou la changer. Malgré un temps pas toujours favorable, <b>Merci</b>, Chères butineuses, pour tout le travail que vous avez accompli pour nous offrir ce précieux nectar tant apprécié.</p>				

## VII. Vaud

Antagnes sur Ollon	560 m	Ruche DB	Carnica 2018	Hervé Formaz Saint-Maurice
<p>Après un début de récolte prometteur à la fin juin et début juillet on osait espérer que la récolte soit bonne. Dès la fin de la floraison des châtaigniers et des tilleuls, la miellée a été terminée, les hausses ont été retirées, le miel extrait, les derniers nuclei ont été formés, les cadres à mâles retirés. Maintenant il est temps de préparer les colonies pour l'hiver.</p> <p><b>Balance:</b> augmentation 2,5 kg – perte 5,6 kg</p>				

L'Isle (VD)	890 m	Ruche DB	Carnica 2018	Alain Jufer
<p>Je vais commencer par le moins bon: la récolte. La ruche sur la bascule était la meilleure du rucher et j'ai récupéré moins de 500 g de miel dans la hausse. Pour ce qui est des élevages, la chaleur estivale a permis de bonnes fécondations dans toutes nos stations. Plus que les autres années, je me félicite d'avoir opté pour la carnica: en période de disette, et c'est peu dire pour cette année, il reste toujours de la réserve de nourriture dans le corps de ruche. Cela permet à notre apiculture principalement faite d'amateurs de vaquer à nos occupations sans se soucier de la famine parmi nos colonies. Comme à chaque fois par grande chaleur la pression du varroa est moindre, mais attention à la réinfestation après traitement.</p>				

La Conversion (Lutry)	558 m	Ruche DB	Carnica F1 2018	Didier Bettens
<p>Ce mois de juillet a été un temps extraordinaire... pour les vacanciers. Cette météo n'a toutefois pas profité à nos butineuses. Pour cette deuxième période caniculaire de l'année, les forces étaient mobilisées à rafraîchir la ruche. De toute manière, celles qui partaient à la recherche de nectar ne trouvaient que des fleurs desséchées. Le miracle d'une belle récolte d'été pour compenser la désastreuse du printemps n'aura finalement pas eu lieu. Durant ce mois, les abeilles auront consommé environ 6 kg de la miellée du tilleul... Inutile de dire que les hausses ne sont pas très garnies! La récolte a eu lieu le 9 août avec un total d'environ 85 kg. Avec les 16 kg du miel printanier, on frise le quintal pour 10 ruches de productions. Vu cette année difficile, je m'attendais à encore pire. Les traitements Varroa ont débuté le 10 août avec le diffuseur Nassenheider pro.</p> <p><b>Données de la balance:</b> Semaine 27: -0 kg 700 / Semaine 28: + 0 kg 100 / Semaine 29: -1 kg 900 / Semaine 30 -1 kg 200 / Semaine 31 -1 kg 800</p>				