

Objektyp: **Advertising**

Zeitschrift: **Appenzeller Kalender**

Band (Jahr): **254 (1975)**

PDF erstellt am: **22.07.2024**

### **Nutzungsbedingungen**

Die ETH-Bibliothek ist Anbieterin der digitalisierten Zeitschriften. Sie besitzt keine Urheberrechte an den Inhalten der Zeitschriften. Die Rechte liegen in der Regel bei den Herausgebern.

Die auf der Plattform e-periodica veröffentlichten Dokumente stehen für nicht-kommerzielle Zwecke in Lehre und Forschung sowie für die private Nutzung frei zur Verfügung. Einzelne Dateien oder Ausdrucke aus diesem Angebot können zusammen mit diesen Nutzungsbedingungen und den korrekten Herkunftsbezeichnungen weitergegeben werden.

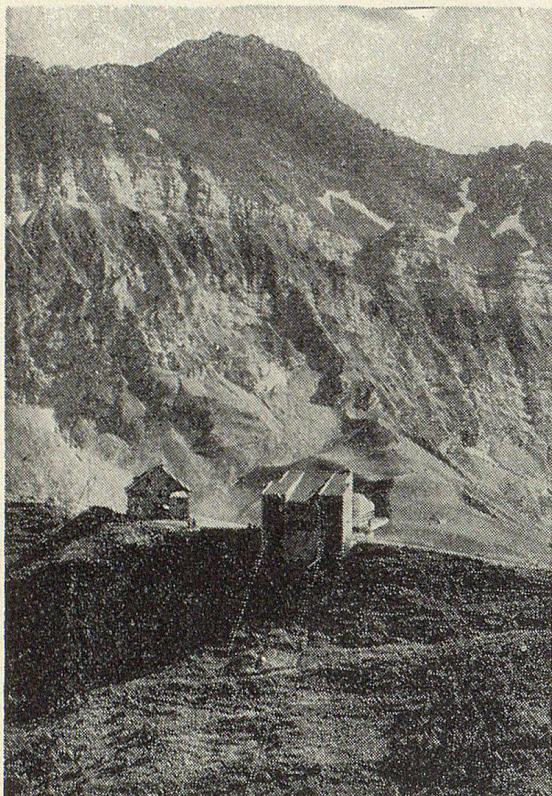
Das Veröffentlichen von Bildern in Print- und Online-Publikationen ist nur mit vorheriger Genehmigung der Rechteinhaber erlaubt. Die systematische Speicherung von Teilen des elektronischen Angebots auf anderen Servern bedarf ebenfalls des schriftlichen Einverständnisses der Rechteinhaber.

### **Haftungsausschluss**

Alle Angaben erfolgen ohne Gewähr für Vollständigkeit oder Richtigkeit. Es wird keine Haftung übernommen für Schäden durch die Verwendung von Informationen aus diesem Online-Angebot oder durch das Fehlen von Informationen. Dies gilt auch für Inhalte Dritter, die über dieses Angebot zugänglich sind.



## Kronberg im Appenzellerland



### Wanderparadies im Sommer

Herrliche Aussicht auf Alpen, Mittelland, Ostschweiz und Bodensee. — Viele gefahrlose Wanderwege vom Gipfel nach Urnäsch, Schwägalp, Weissbad, Appenzell, Gonten und Jakobsbad.

### Skiparadies im Winter

Leistungsfähiger Skilift auf dem Gipfel (800 Personen pro Stunde), herrliches Skigelände über der Nebelgrenze, schneesicher bis im Frühling — 7,5 km lange leichte Standardabfahrt — Direkte Schussabfahrt nach Jakobsbad — Im Bergrestaurant günstiger Skifahrerlunch. — **Neuer Skilift Jakobsbad-Lauftegg — Eigene Skibob-Abfahrten.**

Der 1663 m hohe Kronberg ist erreichbar mit der Luftseilbahn Jakobsbad-Kronberg — acht Minuten Fahrzeit — Talstation direkt bei Haltestelle Jakobsbad der Appenzeller Bahn und an der Staatsstrasse (grosser Parkplatz) — Für Gesellschaften und Schulen Preisermässigungen — Günstige Abonnemente.

**Willkomm!**

**Chönd zonis!**

Luftseilbahn Jakobsbad-Kronberg

## Appenzell Innerrhoden

**im Herzen des Appenzellerlandes  
am Fusse des Alpsteingebirges  
bietet im Sommer und im Winter  
reizvollen Aufenthalt**

Appenzell Innerrhoden umfasst als Fremden- und Touristengebiete Appenzell und Umgebung, Weissbad—Schwende sowie Gonten—Jakobsbad.

**Sommers** ein dankbares Bergtouren- und Wandergebiet (durch Bergbahnen auf den Säntis, die Ebenalp, den Hohen Kasten und den Kronberg erschlossen) bietet die weitgehend unverdorbene Natur den idealen Rahmen für die erholsame Verbringung von Ferien und Freizeit.

**Winters** eröffnen neben den Bergbahnen 14 Skilifte prachtvolle Abhänge für den Skisport.

In Appenzell, Schwende, Brülisau und Gonten stehen präparierte Wander- und Laufpisten bereit. Im Gebiet der Kronbergbahn sind Skibobfahrer willkommen.

Leistungsfähige Gaststätten zu Berg und Tal.

Hallenschwimmbad in Appenzell.

Appenzell und Umgebung auf Schiene und Strasse (N 1 bis Gossau), gute Verkehrsmöglichkeiten.

Auskunft und Prospekte durch

**Kur- und Verkehrsverein Appenzell-Innerrhoden  
Verkehrsbüro Appenzell, Telefon 071 87 16 93  
Hauptgasse beim Rathaus**