

Objektyp: **Advertising**

Zeitschrift: **Appenzeller Kalender**

Band (Jahr): **275 (1996)**

PDF erstellt am: **22.07.2024**

Nutzungsbedingungen

Die ETH-Bibliothek ist Anbieterin der digitalisierten Zeitschriften. Sie besitzt keine Urheberrechte an den Inhalten der Zeitschriften. Die Rechte liegen in der Regel bei den Herausgebern.

Die auf der Plattform e-periodica veröffentlichten Dokumente stehen für nicht-kommerzielle Zwecke in Lehre und Forschung sowie für die private Nutzung frei zur Verfügung. Einzelne Dateien oder Ausdrucke aus diesem Angebot können zusammen mit diesen Nutzungsbedingungen und den korrekten Herkunftsbezeichnungen weitergegeben werden.

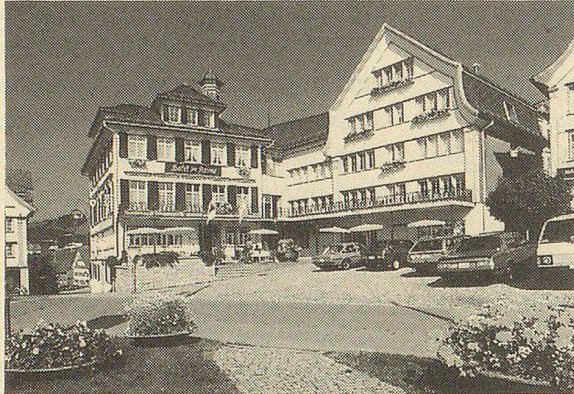
Das Veröffentlichen von Bildern in Print- und Online-Publikationen ist nur mit vorheriger Genehmigung der Rechteinhaber erlaubt. Die systematische Speicherung von Teilen des elektronischen Angebots auf anderen Servern bedarf ebenfalls des schriftlichen Einverständnisses der Rechteinhaber.

Haftungsausschluss

Alle Angaben erfolgen ohne Gewähr für Vollständigkeit oder Richtigkeit. Es wird keine Haftung übernommen für Schäden durch die Verwendung von Informationen aus diesem Online-Angebot oder durch das Fehlen von Informationen. Dies gilt auch für Inhalte Dritter, die über dieses Angebot zugänglich sind.

Hotel zur Krone Gais

Fam. A. und M. Seeger-Schmid
9056 Gais
Tel. 071/793 11 37, Fax 071/793 34 44



- 60 Betten
- Lift
- Saal mit Bühne
- Gruppenreisen
- Seniorenferien
- 10 bis 250 Plätze



HIRSCHEN WALD

- Komfortable Zimmer
- Heimeliges Restaurant
- Eigene Bäckerei
- Gepflegte Räumlichkeiten für Gesellschaften

Familie W. Mettler-Meya
9044 Wald AR
Tel. 071/95 11 46
Fax 071/95 29 82

Sägehüslli

Fam. Meier
9063 Stein AR
Tel. 071/59 11 46

Café-Konditorei-Restaurant-Bäckerei

Alle Altersschichten treffen sich bei uns, gönnen sich erholsame Minuten in den gemütlichen Räumlichkeiten und geniessen die verschiedenen Desserts sowie die grosse Glacé-Auswahl.

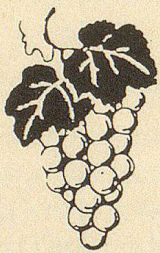
Jeden Sonntag 9.00 bis 12.00 Uhr:
Sägehüslli-Zmorge mit verschiedenen Brötli.

Unsere Spezialitäten:

**Echtes Holzofenbrot
Appenzeller Biber, Birnweggen, Zitradli,
Schoggi-Chääs,
Bruchtum, Duchesse und noch vieles mehr.**

Sie finden uns an der Strasse Stein-Appenzell
Mo und Di Ruhetag

Filiale: Holzofenbeck «zum Türmli» Tea-Room,
an der Hauptstrasse Stein-Hundwil
Sonntagnachm. und Mo Ruhetag



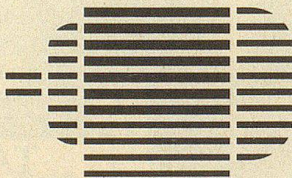
Restaurant Traube 9050 Appenzell

- Appenzeller Spezialitäten
- Täglich günstige gutbürgerliche Menüs
- Gesellschaftsräume für 25 bis 120 Personen
- Garten-Restaurant

☎ 071/87 14 07 Familie K. und M. Hunziker-Sager

Robert Hunziker AG

Straubenzellstr. 27
9014 St.Gallen
Telefon 071-27 24 57



Seit 1918 Fachwerkstatt für
Reparaturen und Verkauf von:
Elektromotoren
Transformatoren
Generatoren
Spezialität:
Auftautransformatoren