

Rätselfseite

Objekttyp: **Group**

Zeitschrift: **Appenzeller Kalender**

Band (Jahr): **278 (1999)**

PDF erstellt am: **22.07.2024**

Nutzungsbedingungen

Die ETH-Bibliothek ist Anbieterin der digitalisierten Zeitschriften. Sie besitzt keine Urheberrechte an den Inhalten der Zeitschriften. Die Rechte liegen in der Regel bei den Herausgebern.

Die auf der Plattform e-periodica veröffentlichten Dokumente stehen für nicht-kommerzielle Zwecke in Lehre und Forschung sowie für die private Nutzung frei zur Verfügung. Einzelne Dateien oder Ausdrucke aus diesem Angebot können zusammen mit diesen Nutzungsbedingungen und den korrekten Herkunftsbezeichnungen weitergegeben werden.

Das Veröffentlichen von Bildern in Print- und Online-Publikationen ist nur mit vorheriger Genehmigung der Rechteinhaber erlaubt. Die systematische Speicherung von Teilen des elektronischen Angebots auf anderen Servern bedarf ebenfalls des schriftlichen Einverständnisses der Rechteinhaber.

Haftungsausschluss

Alle Angaben erfolgen ohne Gewähr für Vollständigkeit oder Richtigkeit. Es wird keine Haftung übernommen für Schäden durch die Verwendung von Informationen aus diesem Online-Angebot oder durch das Fehlen von Informationen. Dies gilt auch für Inhalte Dritter, die über dieses Angebot zugänglich sind.

längste Zahnradbahn der Welt	Fibel	Werkzeug für Handarbeiten	Ziererei	▼	schweiz. Musikforscher † 1935	▼	Ge- steins- art	er- quicken	lat.: dafür	Karten- spiel	▼	▼	Natur- wissen- schaft
▼	▼	▼	▼					▼	▼				
hölzer- nes Trag- gestell	▶				verton- tes Gedicht		Heil- mittel, Medizin	▶					
Satz beim Tennis	▶				akroba- tischer westind. Tanz	▶				Land- enge			Teil des Kasinos
Ort am Hinter- rhein	▶						aufleben- der alter Schlager (engl.)	▼	ägyp- tische Göttin	▶			▼
▶					Zeit- ungs- anzeige		Gesell- schafts- tanz	▶					
Mit- esser, Pickel			Abgott	▶					griechi- scher Buch- stabe	▶			weibl. Vor- name
jemeni- tische Hafen- stadt	▶					Abk.f. an der Limmat	▶			Lukas schweiz. Schau- spieler	▼	kant. Auto- zeichen	▶
▶							Lebens- bereich		Hänge- lampe	▶			
afrik. Stech- fliege			wirt- schaftl. unab- hängig	▼		Insel- gruppe im Atlantik	▶						
größter Breiten- kreis		Ort nord- westlich Signau (BE)	▶					Ort westlich Chur	▶			Ort im Unter- engadin	
▶									strafen, rächen	▼	ital. Kloster- bruder/ Kurzw.	▶	
straff ge- spannt	▶					ugs.: Felsen	▼	Mit- gefühl	▶				
Pass Vor- derrhein- Urseren- tal		Wider- hall	▼		warmer Fall- wind	▶					Zeitge- schmack	▼	Aus- sichts- bg.i.Kt. Schwyz
▶								Bundes- rat	▼	Sage, Kunde	▶		
▶					Abk.f. Rolls Royce	▼	Ton- halle, Konzert- haus	▶					Zeichen für Zinn
plötz- licher Stoß			Ab- stands- summe	▶								kant. Auto- zeichen	▶
Radio- Teil- nehmerin	▶									schweiz. Maler *1909 (Hans)	▶		® pk1418.0/25-3

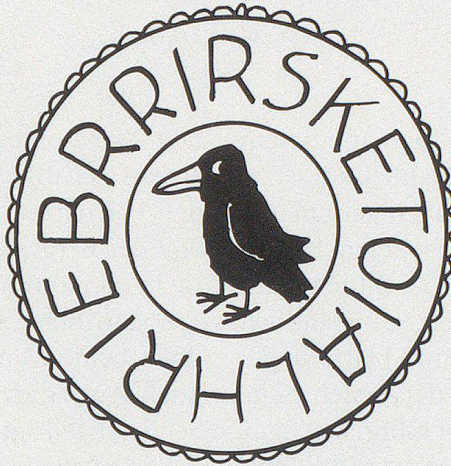
Zahlenrätsel

Die Zahlen sind durch Buchstaben zu ersetzen. Dabei bedeuten gleiche Zahlen gleiche Buchstaben.

- 1
20 16 19 9 20 10
rote Gartenfrucht
- 2
10 6 16 12 3 10
Zeitabschnitt
- 3
19 16 1 4 12 1
kleines Motorrad
- 4
5 4 10 8 10 8
nützliches Insekt (Mz.)
- 5
9 11 5 10 7 20
Vorname Einsteins
- 6
13 16 7 16 7 20
äusserer Stadtteil
- 7
19 16 7 18 10 8
Tageszeit
- 8
17 11 9 19 19 10
Verbrennungserscheinung
- 9
2 15 8 9 19 16
Stromerzeuger am Fahrrad
- 10
17 9 7 5 4 18
bunt
- 11
14 4 10 14 20 9
Mittagsruhe i. südl. Ländern
- 12
19 9 2 9 19 10
franz Anrede: Frau

Die dritten und fünften Buchstaben ergeben – jeweils von unten nach oben gelesen – ein Sprichwort aus Spanien.

Rätseelseite



Buchstabenkranz

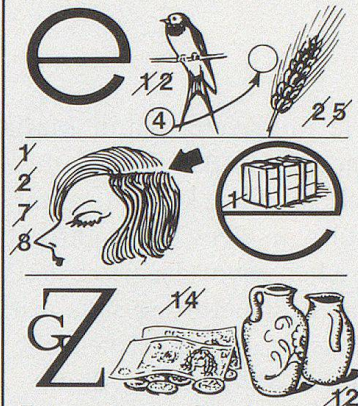
Drei Namen aus der Vogelwelt sind in diesem Buchstabenkranz versteckt.

Magisches Quadrat

Tragen Sie die Wörter der nachstehenden Bedeutungen waagrecht und senkrecht in das Gitter ein.

- 1 künstliche Wasserstrasse
- 2 früherer Kaukasier
- 3 Pampasstrauß
- 4 südamerik. Gebirge
- 5 Stadt bei Merseburg

Rebus



Erst müssen Sie herausfinden, welche Gegenstände dargestellt sind, dann können Sie die jeweiligen Wörter streichen oder ergänzen, bis Sie den Lösungsspruch gefunden haben.

1	2	3	4	5
2				
3				
4				
5				

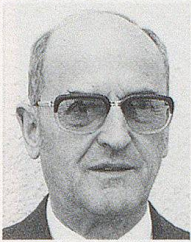
Kamm- rätsel

1		2		3		4		5		6

Aus den Buchstaben: a - a - a - a - b - c - e - e - e - h - h - i - i - i - k - k - l - l - l - m - m - n - o - o - p - p - p - r - s - s - t - t - t - u - v sind fünfbuchstabile Wörter zu bilden und in den Kamm einzutragen.

1 griechischer Buchstabe, 2 Speise in Gelee, 3 norddt.: Gefäß, Napf, 4 Tischlerwerkzeug, 5 Frucht des Ölbaumes, 6 finn. Rekordläufer † 1973

Wenn Sie die übriggebliebenen Buchstaben in den Kammrücken einbauen, ergibt sich ein Ackerunkraut. Die Buchstaben im Kammende (letzte waagerechte Reihe) nennen eine Alpenblume.



Hermann Kündig, Stein

Am 20. Januar 1998 starb alt Landammann Hermann Kündig im 94. Altersjahr. Er schied 1966 aus der Regierung aus. Er hatte dem Lande während 15 Jahren in der Regierung gedient. In den Jahren 1962 bis 1965 war er als 64. Landammann seit der Landteilung Leiter der vollziehenden Behörde unseres Kantons. Als Vizepräsident des Kantonsrates, dem er während zehn Jahren angehört hatte, wurde Hermann Kündig an der Landsgemeinde 1951 in einer Kampfwahl in die Regierung berufen. Die Stimmberechtigten zogen den Geschäftsmann aus Stein dem nachmaligen Regierungsrat Hermann Keller mit knappem Mehr vor. Der Gewählte hatte das Justizdepartement zu übernehmen. Im Jahre 1961 wechselte er in die Polizei- und Militärdirektion. Als Landammann hatte Hermann Kündig den Kanton im Jahre 1963 an der 450-Jahr-Feier des Beitritts des Landes Appenzell als 13. Ort in den Bund der Eidgenossen und ein Jahr später am Appenzellertag an der Expo in Lausanne zu vertreten.



Hans Manser, Gonten

Am 15. März 1998 starb Hans Manser nach einer längeren Krankheit im 64. Altersjahr. Neben den vielen Aufgaben in Familie und Landwirtschaftsbetrieb setzte er sich während sieben Jahren im Schulrat Gonten und während acht Jahren als Bezirksrichter auch für die Öffentlichkeit ein. Im Jahre 1986 wählte ihn die Landsgemeinde als Statthalter (Gesundheitsdepartement) in die Kantonsregierung. Trotz seiner zusätzlichen Belastung nahm er sein Amt sehr ernst und versuchte mit gewohnter Gradlinigkeit und einer festen Meinung, den Anforderungen gerecht zu werden. Eindrücklich war auch seine Hilfsbereitschaft in der Bevölkerung. Bis 1992 blieb er dem Amt treu, dann widmete er sich wieder der Landwirtschaft.

Rätsel-Auflösungen

Zahlenrätsel:

1 Tomate, 2 Epoche, 3 Mokick, 4 Bienen, 5 Albert, 6 Vorort, 7 Morgen, 8 Flamme, 9 Dynamo, 10 farbig, 11 Siesta, 12 Madame = Der Narr bekommt immer recht.

Rebus:

Eine halbe Wahrheit ist eine ganze Lüge.

Buchstabenkranz:

Reiher, Star, Kolibri.

Magisches Quadrat:

1 Kanal, 2 Alane, 3 Nandu, 4 Anden, 5 Leuna.

Kammrätsel:

1 Kappa, 2 Aspik, 3 Satte, 4 Hobel, 5 Olive, 6 Nurmi = Klatschmohn / Akelei.

Kreuzworträtsel

```

■ ■ ■ ■ N ■ G ■ ■ ■ ■ C C ■
W E N G E R N A L P B A H N
■ R A E F ■ E ■ A R Z N E I
■ S E T ■ L I M B O ■ A M ■
■ T H U S I S ■ E ■ I S I S
A K N E ■ E ■ O N E S T E P
■ L A ■ I D O L ■ E T A ■ I
■ A D E N ■ A D L ■ H ■ B E
T S E T S E ■ I ■ A M P E L
■ S L ■ E ■ B E R M U D A S
■ L ■ A R N I ■ E M S ■ T A
A E Q U A T O R ■ A ■ F R A
■ S A T T ■ T ■ A N T E I L
■ E ■ A ■ F O E H N ■ T C ■
O B E R A L P ■ N ■ M A E R
R U C K ■ U ■ O D E O N ■ I
■ C H ■ R E U G E L D ■ S G
■ H O E R E R I N ■ E R N I

```